



**POZIOMY SPEŁNIANIA STANDARDÓW AKREDYTACYJNYCH DLA SZPITALI
W 2020 ROKU**

DZIAŁ STANDARYZACJI

KRAKÓW 2021

INFORMACJE OGÓLNE

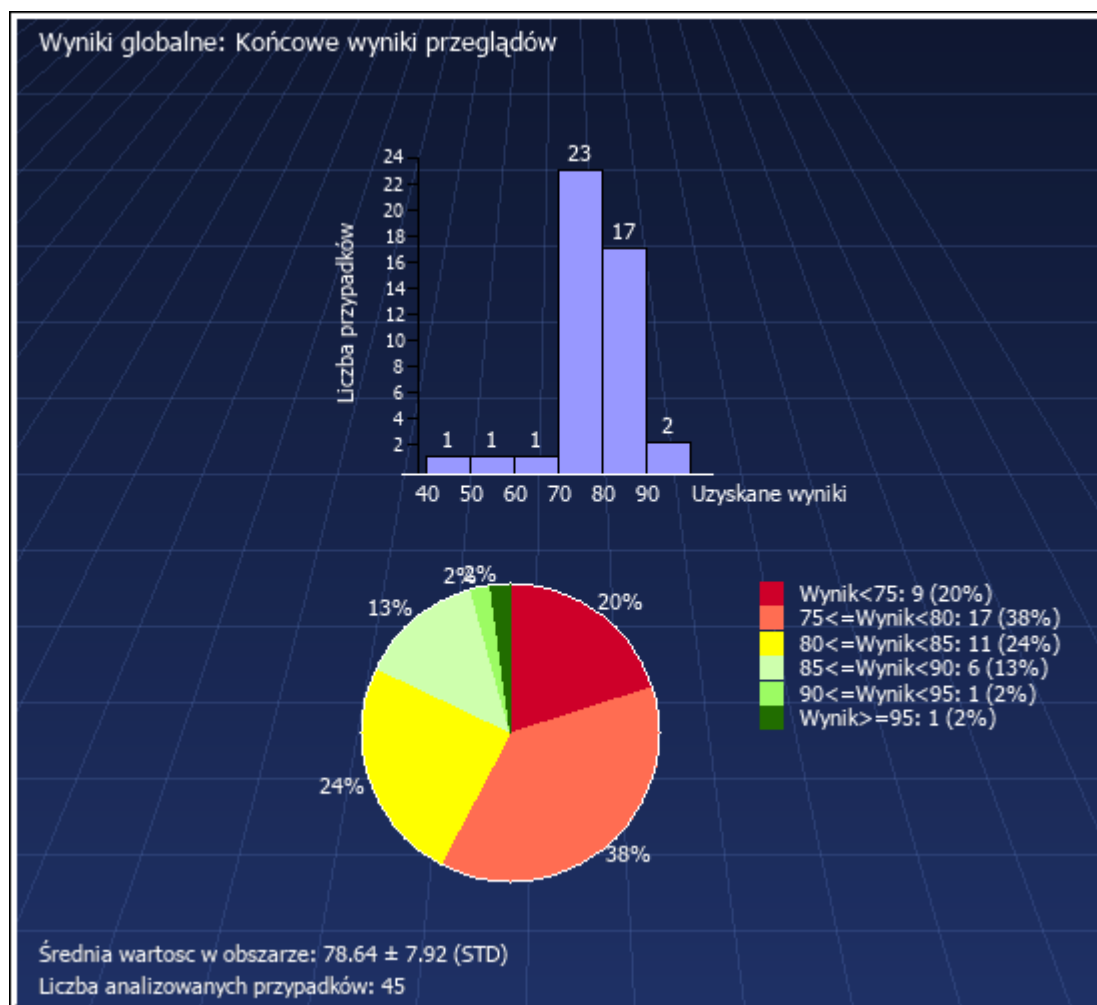
W roku 2020 przeprowadzono 45 wizyt akredytacyjnych. 36 szpitali (80%) uzyskało certyfikat akredytacyjny Ministra Zdrowia, 9 (20%) szpitali nie uzyskało certyfikatu Ministra Zdrowia.

Najwyższy uzyskany wynik szpitala to 95%, a najniższy to 50% spełnienia wymogów standardów akredytacyjnych.

Najniżej oceniony dział to Poprawa Jakości i Bezpieczeństwo Pacjenta, gdzie prawie 18% szpitali uzyskało mniej niż 50% spełnienia wymogów standardów akredytacyjnych.

Prawie 38% szpitali (17 jednostek) uzyskało łączny wynik przeglądu akredytacyjnego w przedziale 75%-80%. Ponad 24%, czyli 11 szpitali zdobyło wynik w przedziale 80%-85%, a 20% jednostek uzyskało wynik poniżej 75% (9 szpitali). Jedynie 2 szpitale (ponad 4% wszystkich) uzyskały wyniki w przedziale 90%-95%.

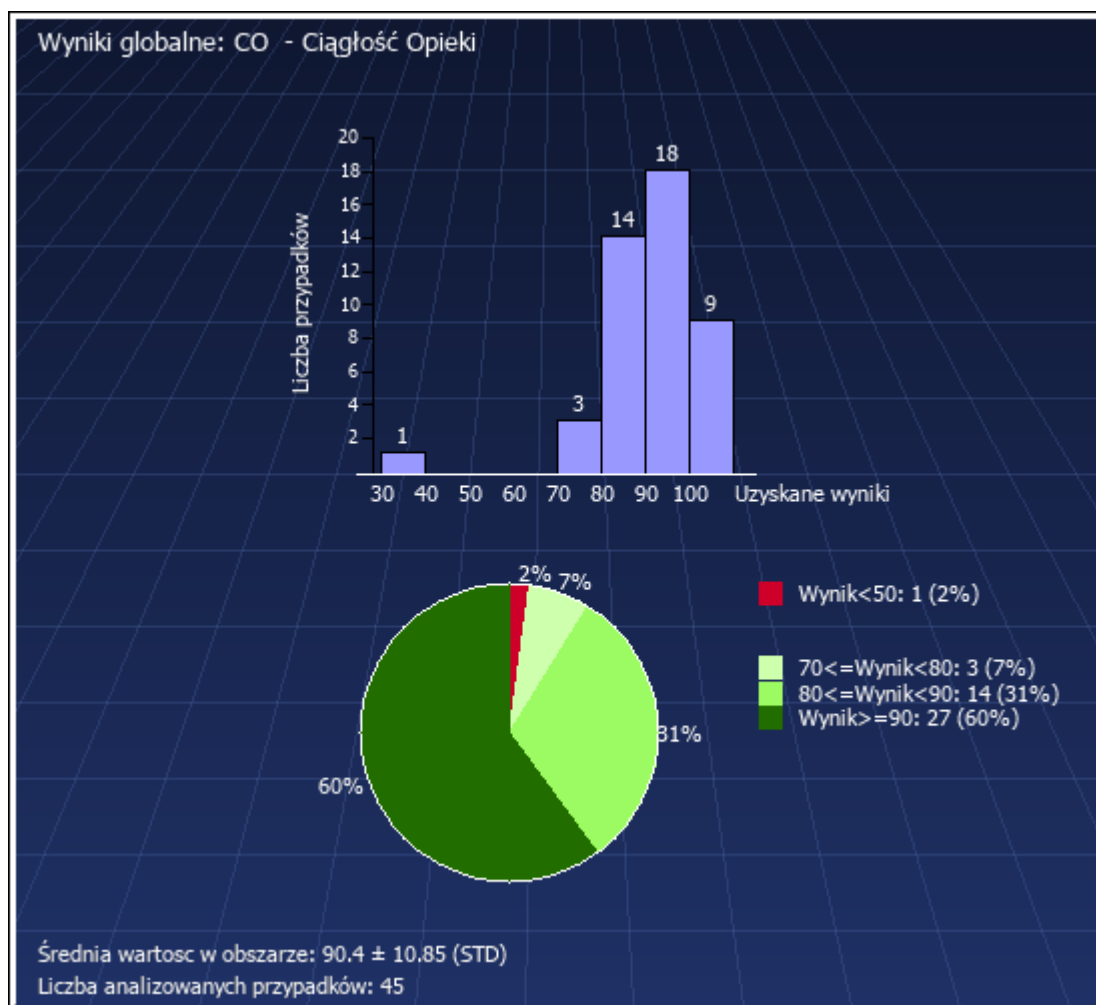
ŁĄCZNA OCENA SZPITALA



ŁĄCZNA OCENA SZPITALA

Przedział wartości ocen	Liczba przypadków	Udział procentowy
Wynik < 75	9	20%
75 <= Wynik < 80	17	37.78%
80 <= Wynik < 85	11	24.44%
85 <= Wynik < 90	6	13.33%
90 <= Wynik < 95	1	2.22%
Wynik >= 95	1	2.22%

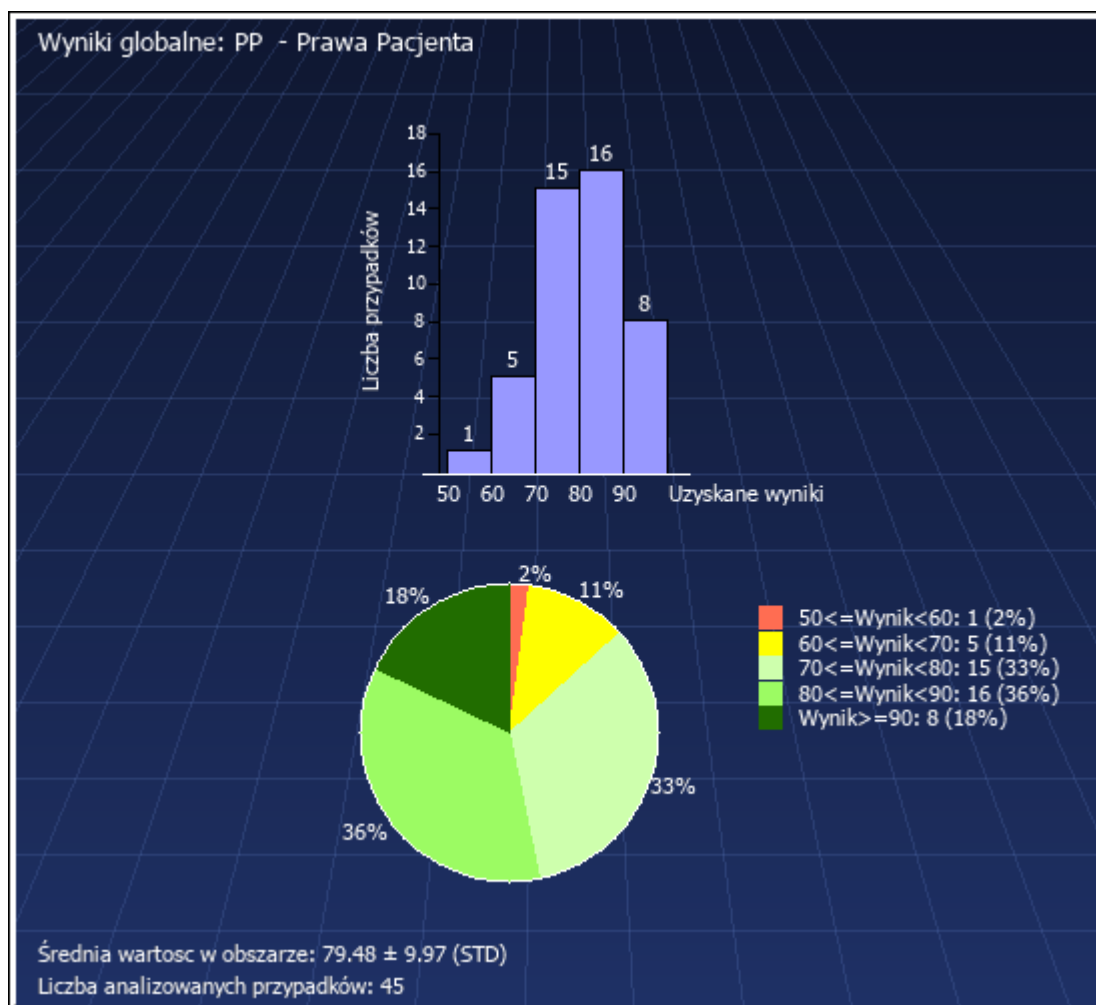
CIĄGŁOŚĆ OPIEKI (CO)



OCENA ŁĄCZNA CO

Przedział wartości ocen	Liczba przypadków	Udział procentowy
Wynik < 50	1	2.22%
50 <= Wynik < 60	0	0%
60 <= Wynik < 70	0	0%
70 <= Wynik < 80	3	6.67%
80 <= Wynik < 90	14	31.11%
Wynik >= 90	27	60%

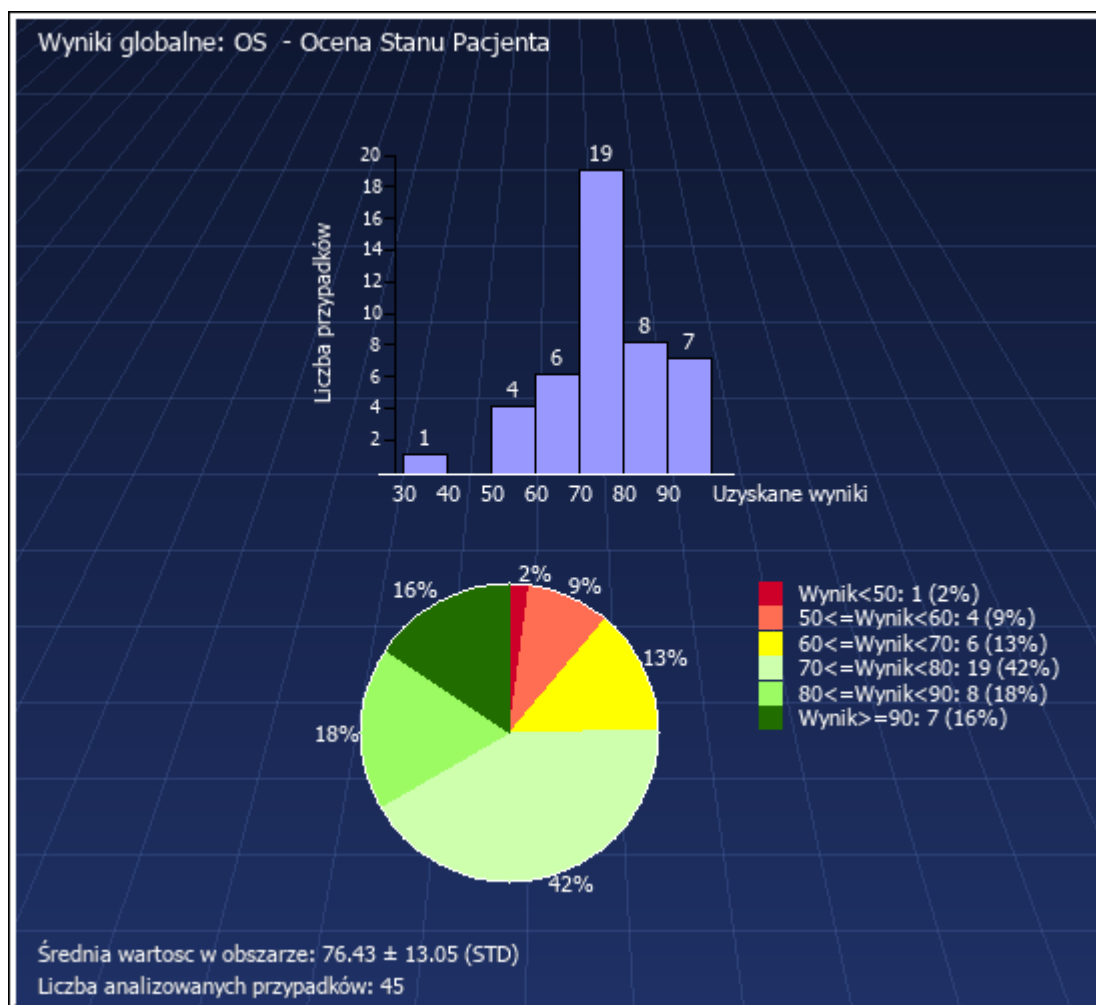
PRAWA PACJENTA (PP)



OCENA ŁĄCZNA PP

Przedział wartości ocen	Liczba przypadków	Udział procentowy
Wynik < 50	0	0%
50 <= Wynik < 60	1	2.22%
60 <= Wynik < 70	5	11.11%
70 <= Wynik < 80	15	33.33%
80 <= Wynik < 90	16	35.56%
Wynik >= 90	8	17.78%

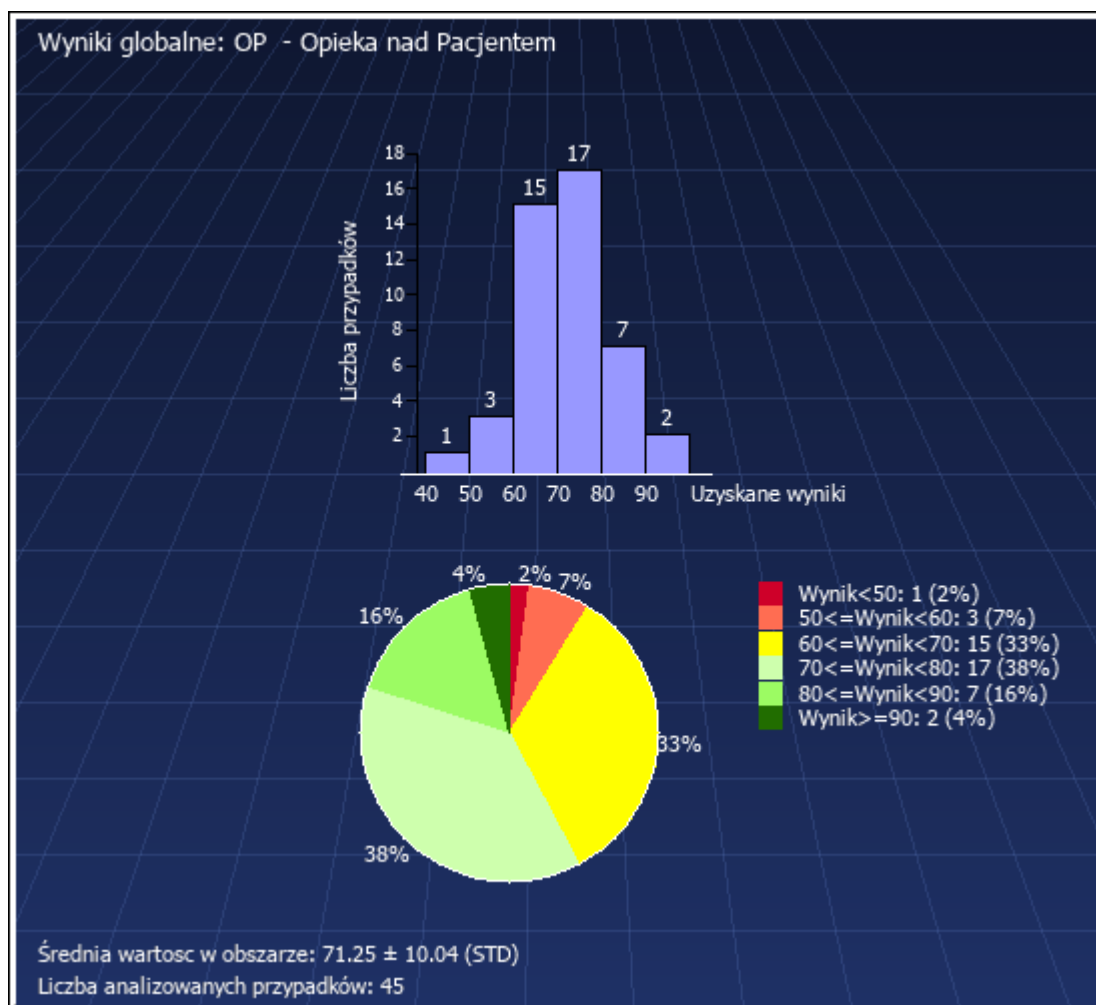
OCENA STANU PACJENTA (OS)



OCENA ŁĄCZNA OS

Przedział wartości ocen	Liczba przypadków	Udział procentowy
Wynik<50	1	2.22%
50<=Wynik<60	4	8.89%
60<=Wynik<70	6	13.33%
70<=Wynik<80	19	42.22%
80<=Wynik<90	8	17.78%
Wynik>=90	7	15.56%

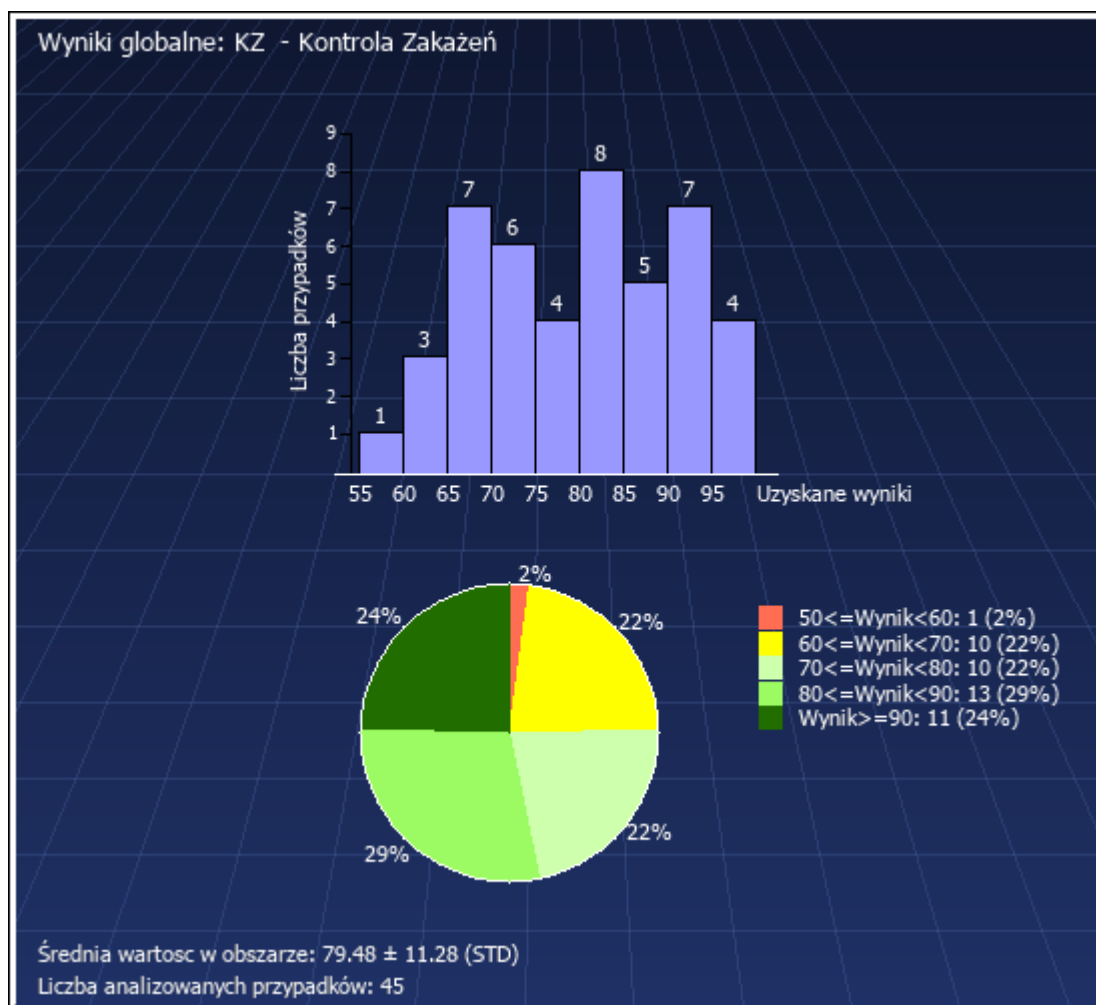
OPIEKA NAD PACJENTEM (OP)



OCENA ŁĄCZNA OP

Przedział wartości ocen	Liczba przypadków	Udział procentowy
Wynik < 50	1	2.22%
50 ≤ Wynik < 60	3	6.67%
60 ≤ Wynik < 70	15	33.33%
70 ≤ Wynik < 80	17	37.78%
80 ≤ Wynik < 90	7	15.56%
Wynik ≥ 90	2	4.44%

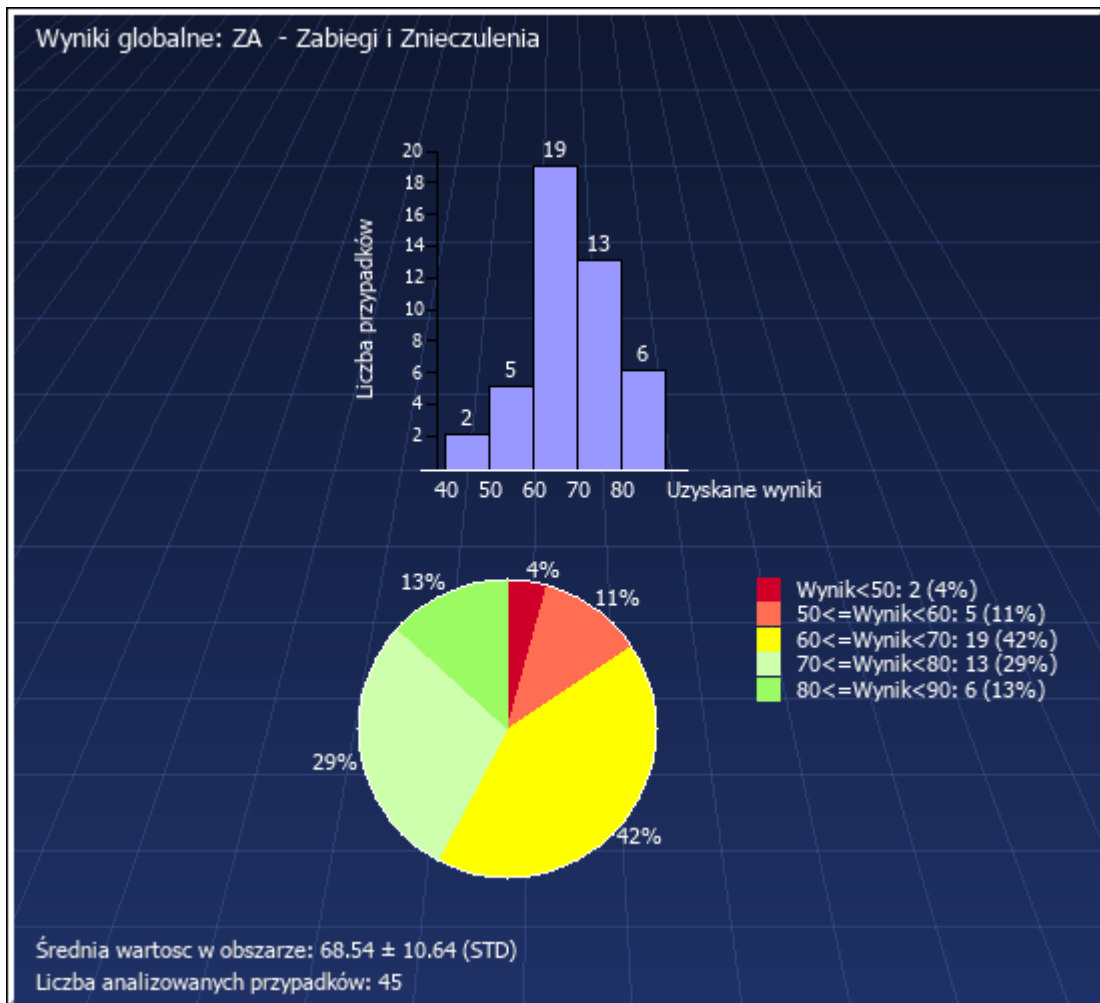
KONTROLA ZAKAŻENÍ (KZ)



OCENA ŁĄCZNA KZ

Przedział wartości ocen	Liczba przypadków	Udział procentowy
Wynik < 50	0	0%
50 <= Wynik < 60	1	2.22%
60 <= Wynik < 70	10	22.22%
70 <= Wynik < 80	10	22.22%
80 <= Wynik < 90	13	28.89%
Wynik >= 90	11	24.44%

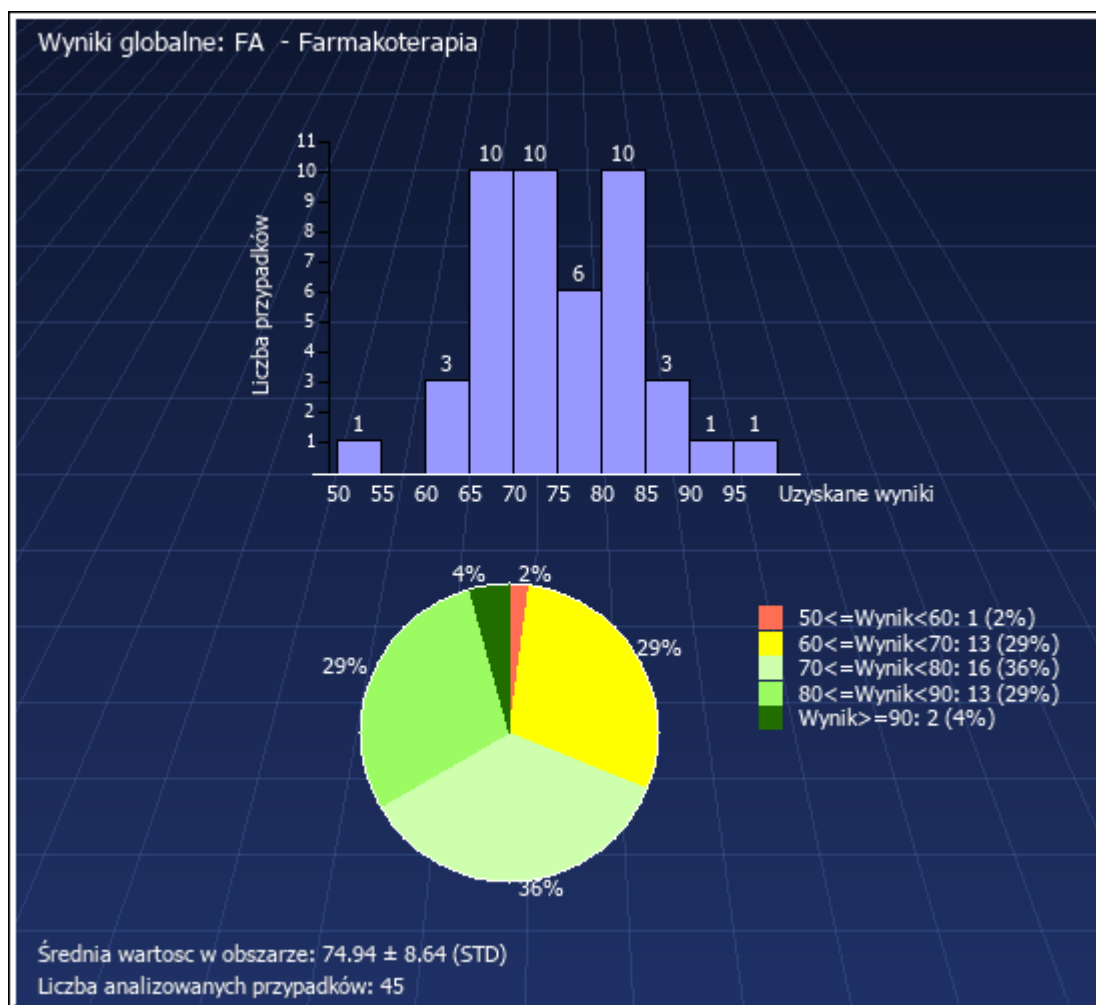
ZABIEGI I ZNIECZUENIA (ZA)



OCENA ŁĄCZNA ZA

Przedział wartości ocen	Liczba przypadków	Udział procentowy
Wynik<50	2	4.44%
50<=Wynik<60	5	11.11%
60<=Wynik<70	19	42.22%
70<=Wynik<80	13	28.89%
80<=Wynik<90	6	13.33%
Wynik>=90	0	0%

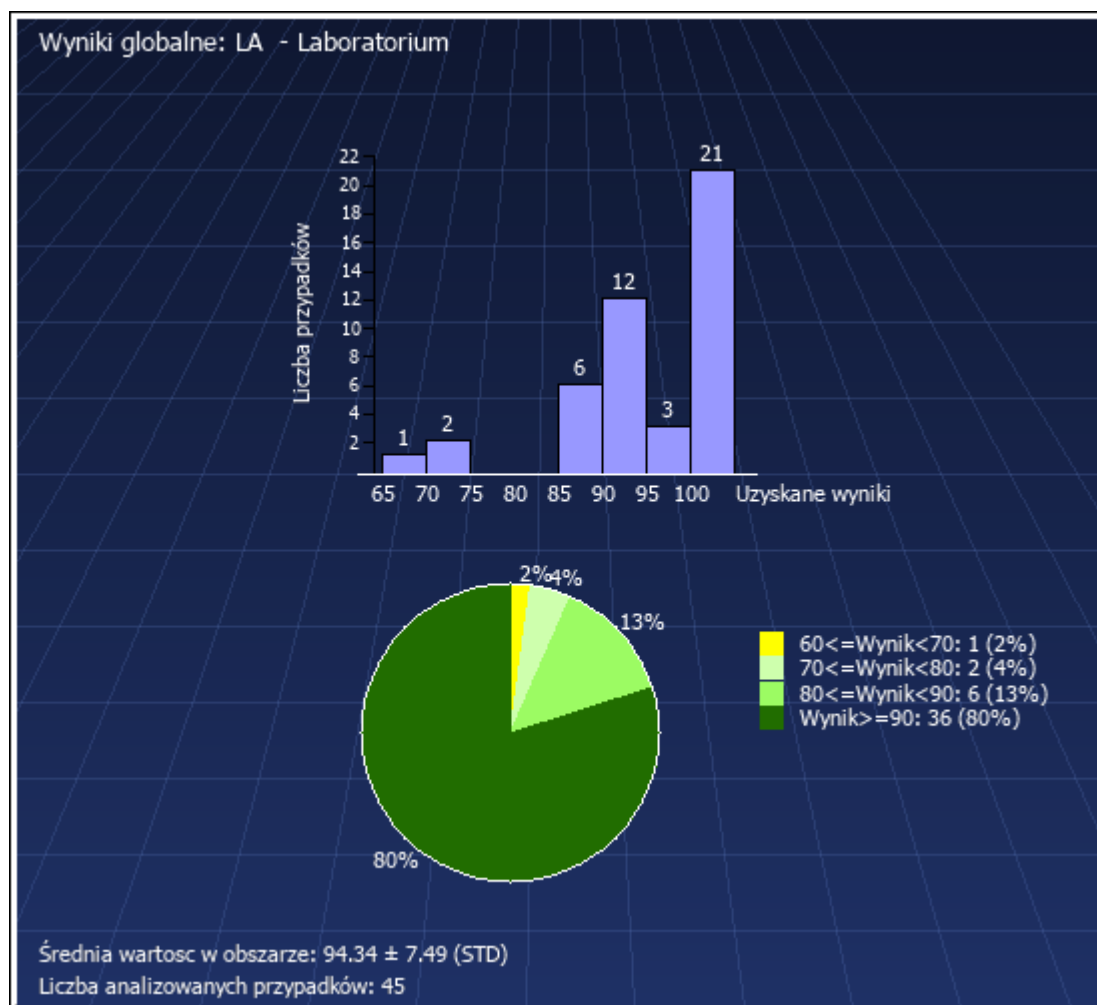
FARMAKOTERAPIA (FA)



OCENA ŁĄCZNA FA

Przedział wartości ocen	Liczba przypadków	Udział procentowy
Wynik < 50	0	0%
50 ≤ Wynik < 60	1	2.22%
60 ≤ Wynik < 70	13	28.89%
70 ≤ Wynik < 80	16	35.56%
80 ≤ Wynik < 90	13	28.89%
Wynik ≥ 90	2	4.44%

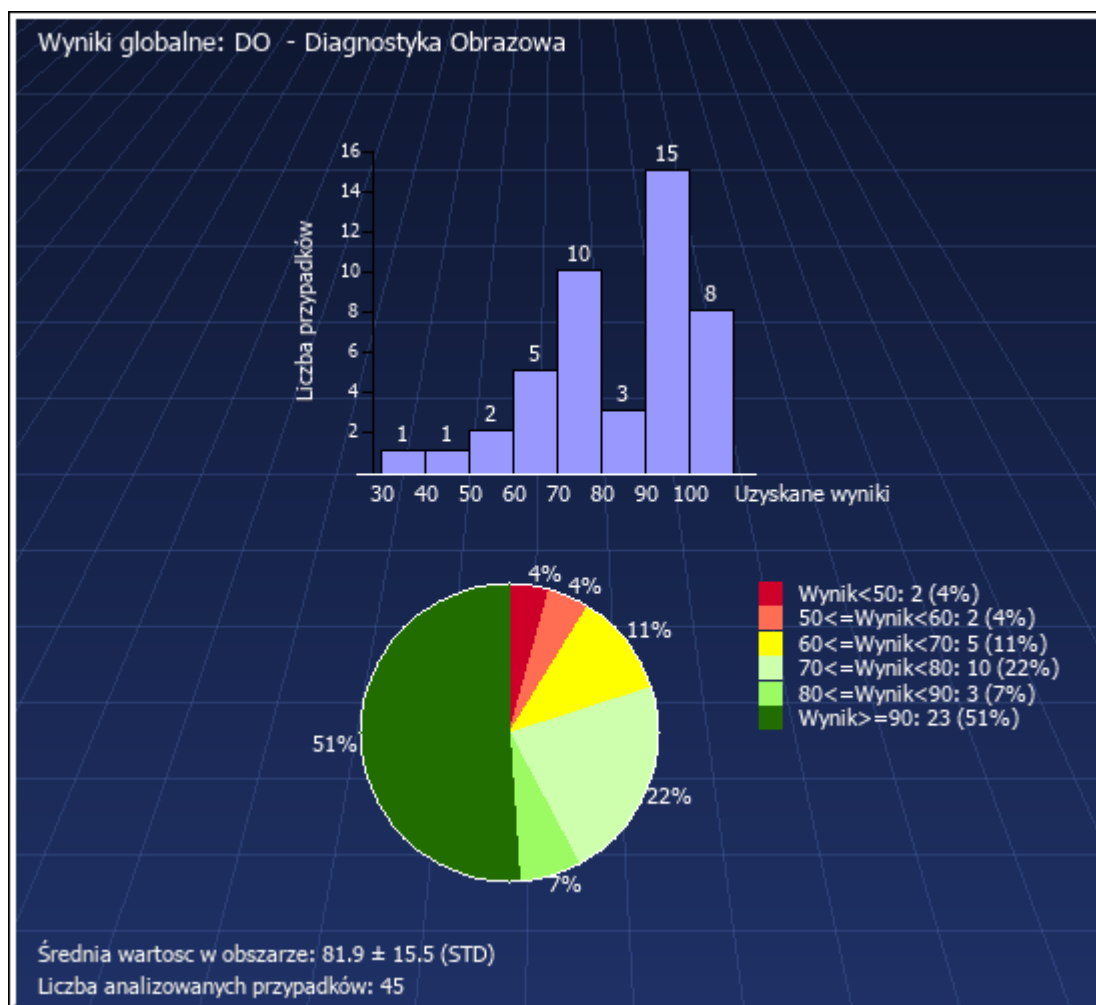
LABORATORIUM (LA)



OCENA ŁĄCZNA LA

Przedział wartości ocen	Liczba przypadków	Udział procentowy
Wynik < 50	0	0%
50 <= Wynik < 60	0	0%
60 <= Wynik < 70	1	2.22%
70 <= Wynik < 80	2	4.44%
80 <= Wynik < 90	6	13.33%
Wynik >= 90	36	80%

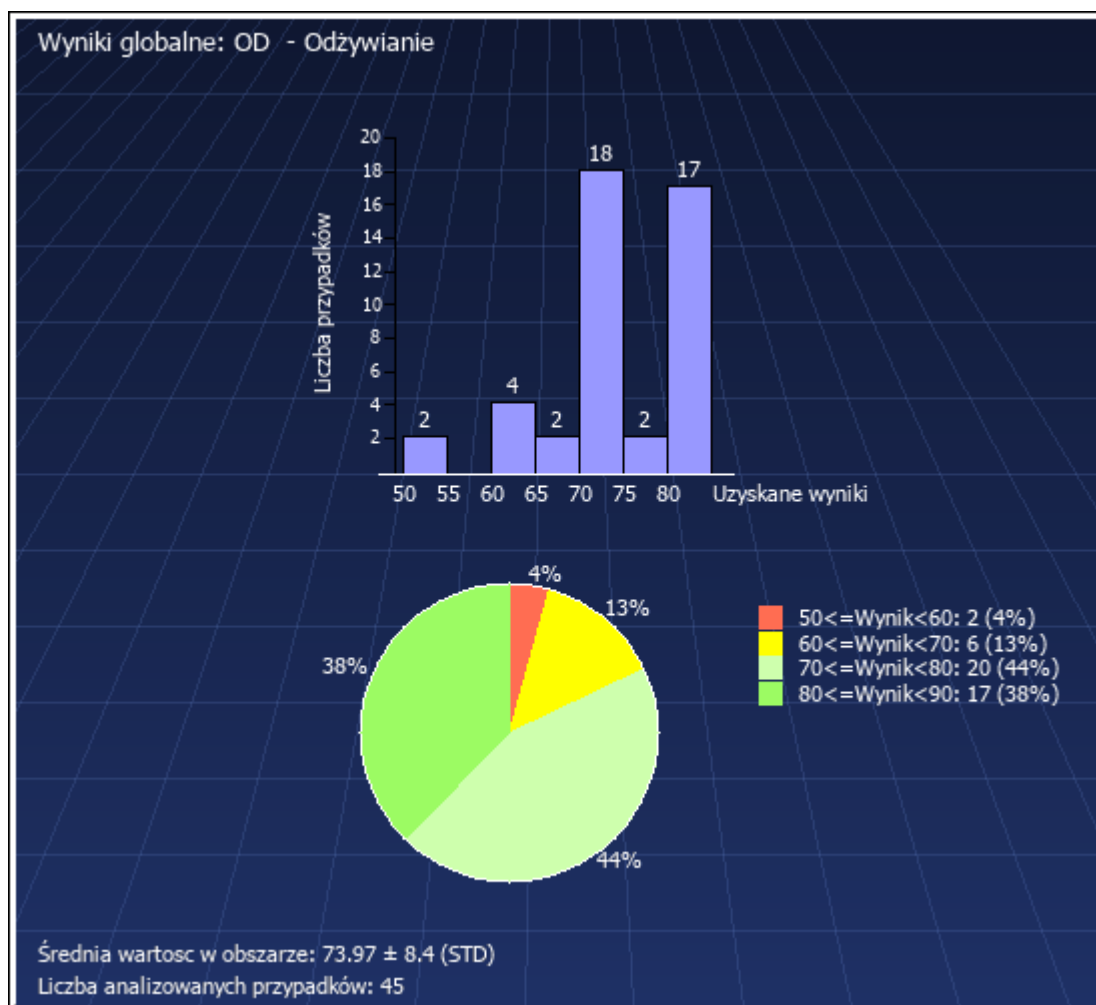
DIAGNOSTYKA OBRAZOWA (DO)



OCENA ŁĄCZNA DO

Przedział wartości ocen	Liczba przypadków	Udział procentowy
Wynik < 50	2	4.44%
50 ≤ Wynik < 60	2	4.44%
60 ≤ Wynik < 70	5	11.11%
70 ≤ Wynik < 80	10	22.22%
80 ≤ Wynik < 90	3	6.67%
Wynik ≥ 90	23	51.11%

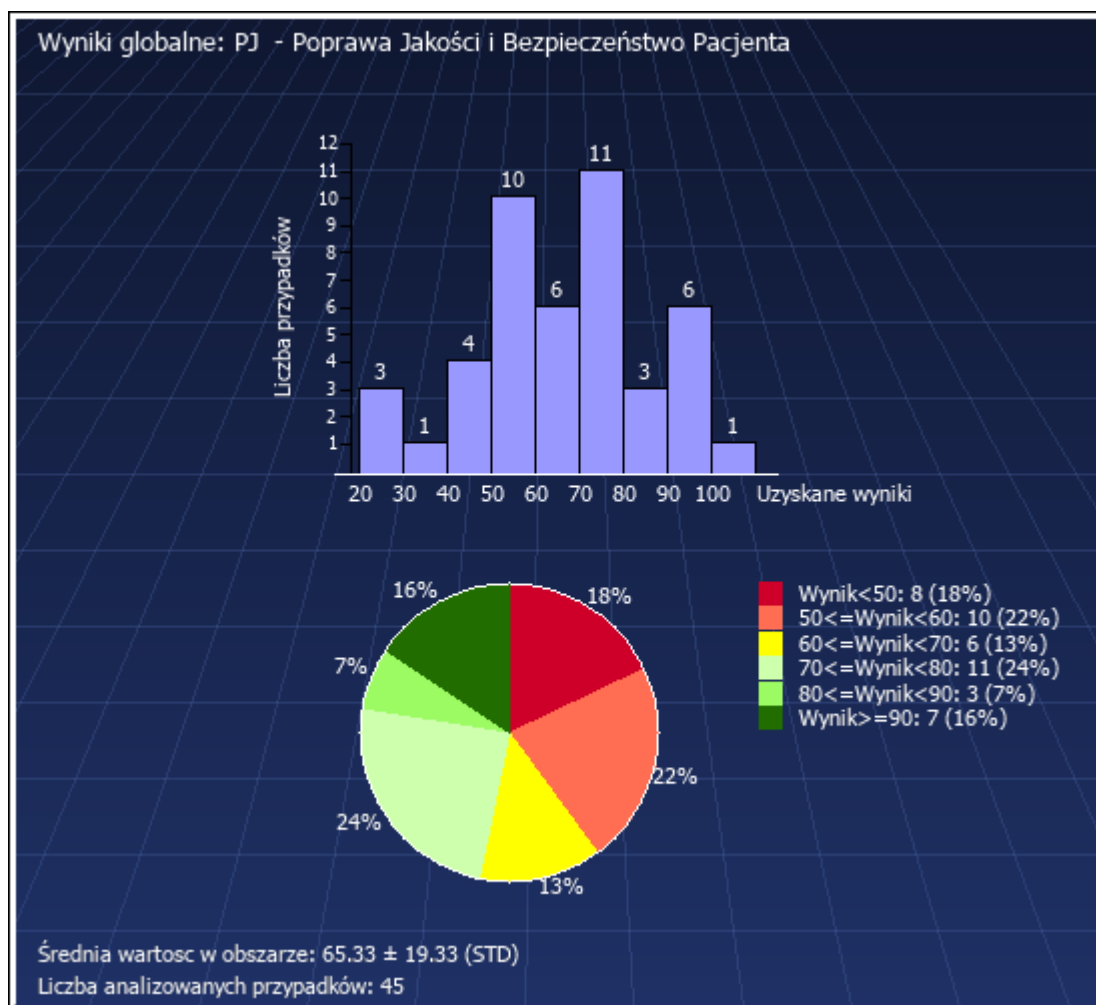
ODŻYWIANIE (OD)



OCENA ŁĄCZNA OD

Przedział wartości ocen	Liczba przypadków	Udział procentowy
Wynik < 50	0	0%
50 ≤ Wynik < 60	2	4.44%
60 ≤ Wynik < 70	6	13.33%
70 ≤ Wynik < 80	20	44.44%
80 ≤ Wynik < 90	17	37.78%
Wynik ≥ 90	0	0%

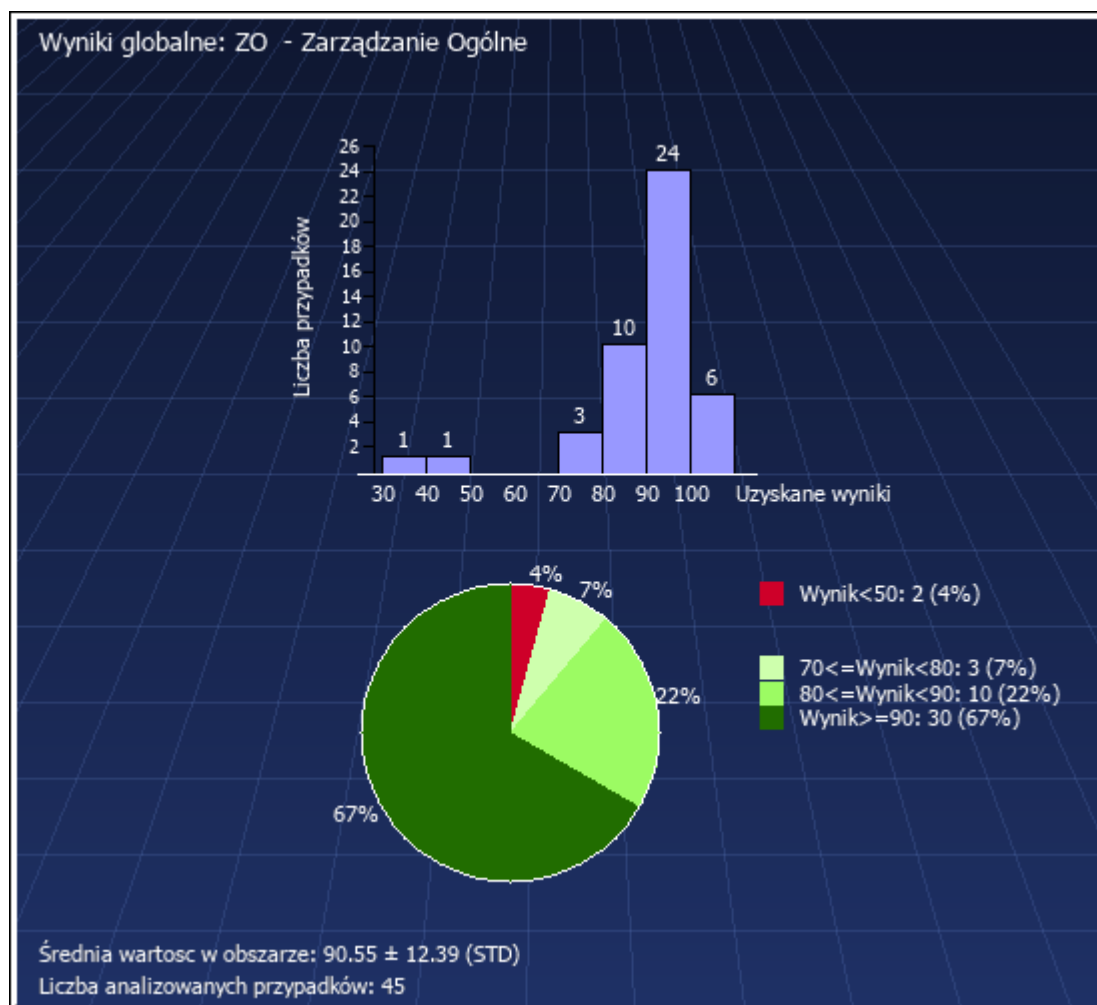
POPRAWA JAKOŚCI I BEZPIECZEŃSTWO PACJENTA (PJ)



OCENA ŁĄCZNA PJ

Przedział wartości ocen	Liczba przypadków	Udział procentowy
Wynik < 50	8	17.78%
50 ≤ Wynik < 60	10	22.22%
60 ≤ Wynik < 70	6	13.33%
70 ≤ Wynik < 80	11	24.44%
80 ≤ Wynik < 90	3	6.67%
Wynik ≥ 90	7	15.56%

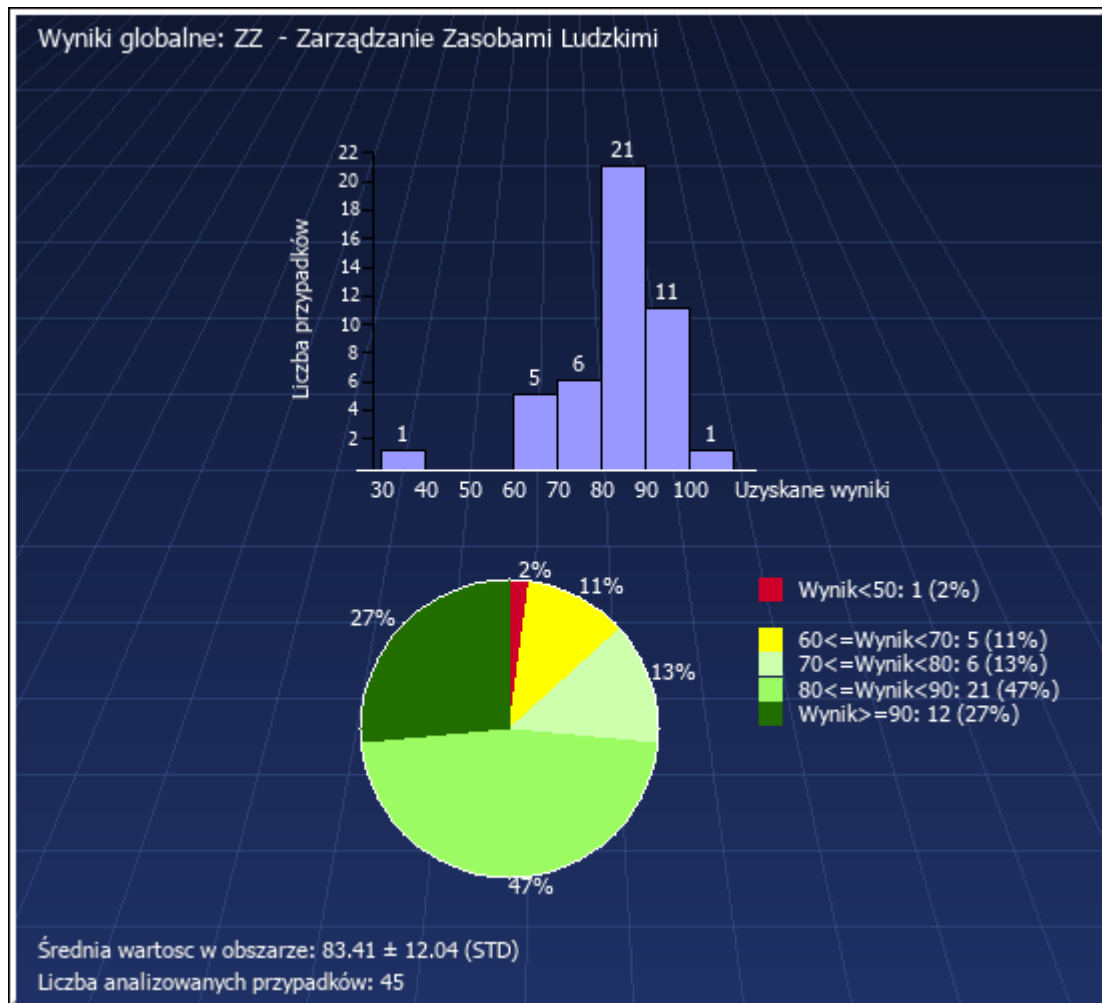
ZARZĄDZANIE OGÓLNE (ZO)



OCENA ŁĄCZNA ZO

Przedział wartości ocen	Liczba przypadków	Udział procentowy
Wynik < 50	2	4.44%
50 ≤ Wynik < 60	0	0%
60 ≤ Wynik < 70	0	0%
70 ≤ Wynik < 80	3	6.67%
80 ≤ Wynik < 90	10	22.22%
Wynik ≥ 90	30	66.67%

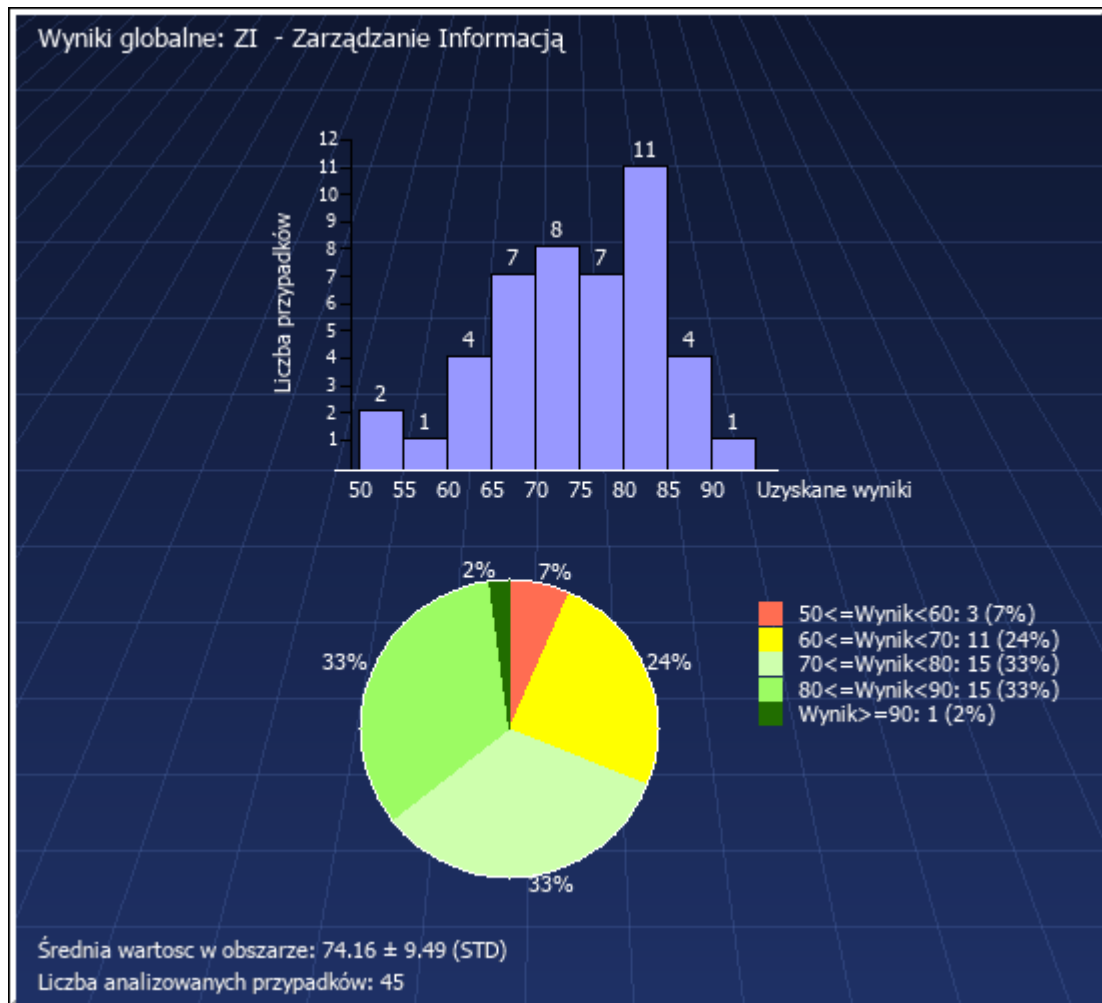
ZARZĄDZANIE ZASOBAMI LUDZKIMI (ZZ)



OCENA ŁĄCZNA ZZ

Przedział wartości ocen	Liczba przypadków	Udział procentowy
Wynik < 50	1	2.22%
50 ≤ Wynik < 60	0	0%
60 ≤ Wynik < 70	5	11.11%
70 ≤ Wynik < 80	6	13.33%
80 ≤ Wynik < 90	21	46.67%
Wynik ≥ 90	12	26.67%

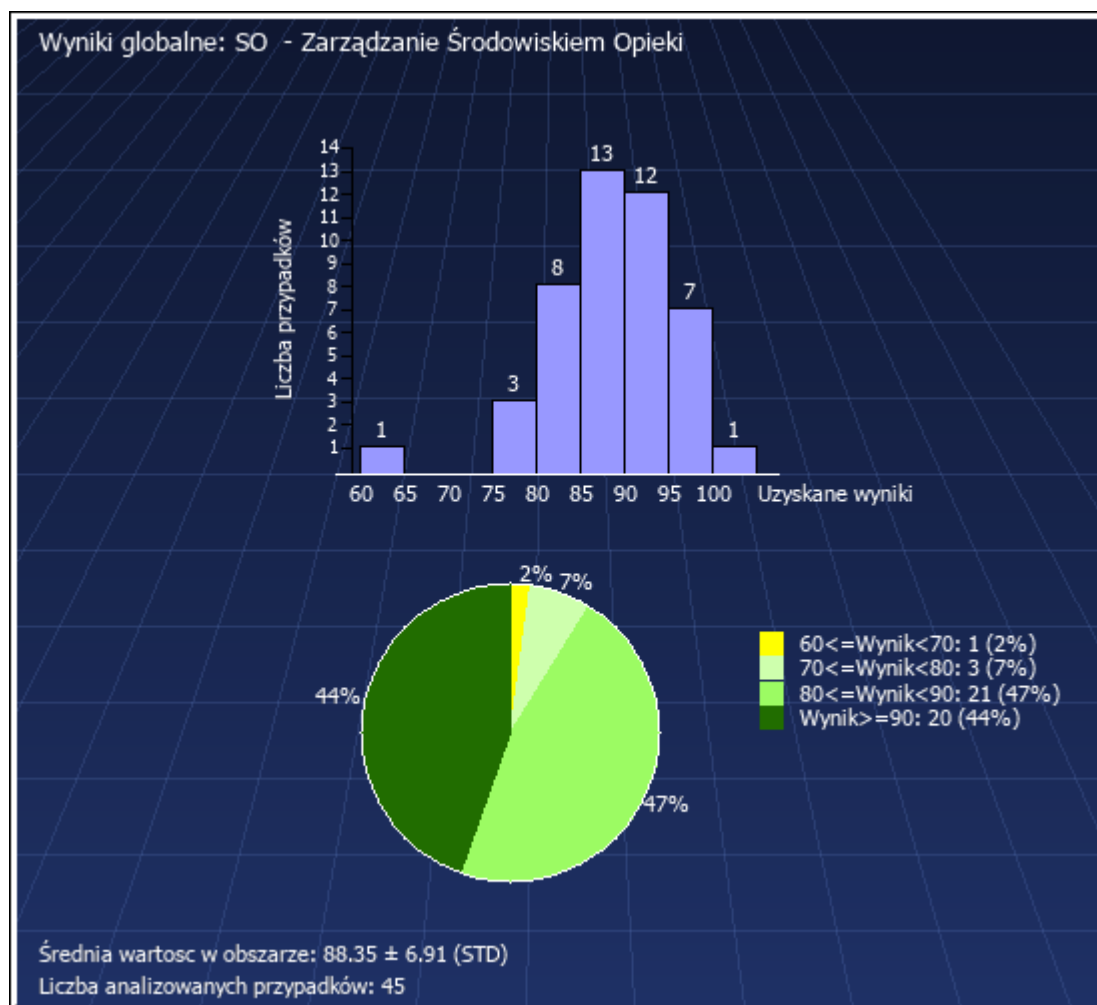
ZARZĄDZANIE INFORMACJĄ (ZI)



OCENA ŁĄCZNA ZI

Przedział wartości ocen	Liczba przypadków	Udział procentowy
Wynik < 50	0	0%
50 ≤ Wynik < 60	3	6.67%
60 ≤ Wynik < 70	11	24.44%
70 ≤ Wynik < 80	15	33.33%
80 ≤ Wynik < 90	15	33.33%
Wynik ≥ 90	1	2.22%

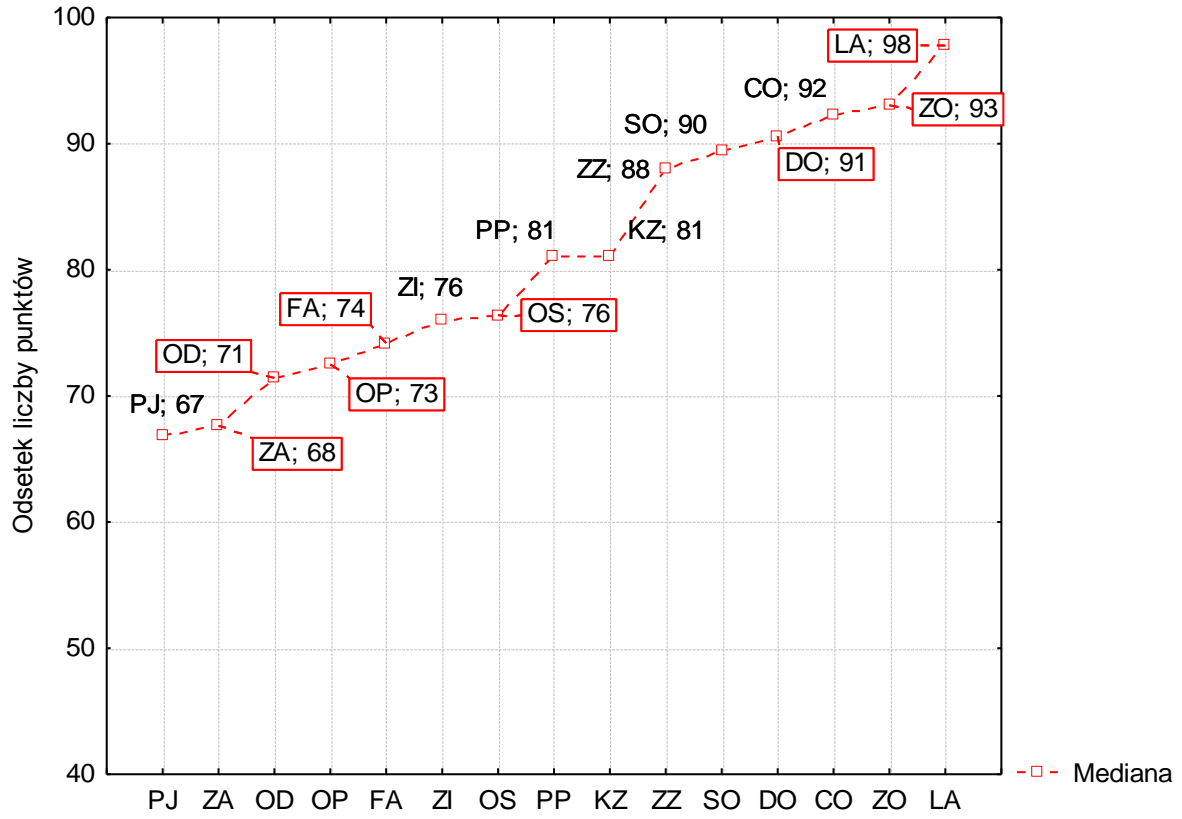
ZARZĄDZANIE ŚRODOWISKIEM OPIEKI (SO)



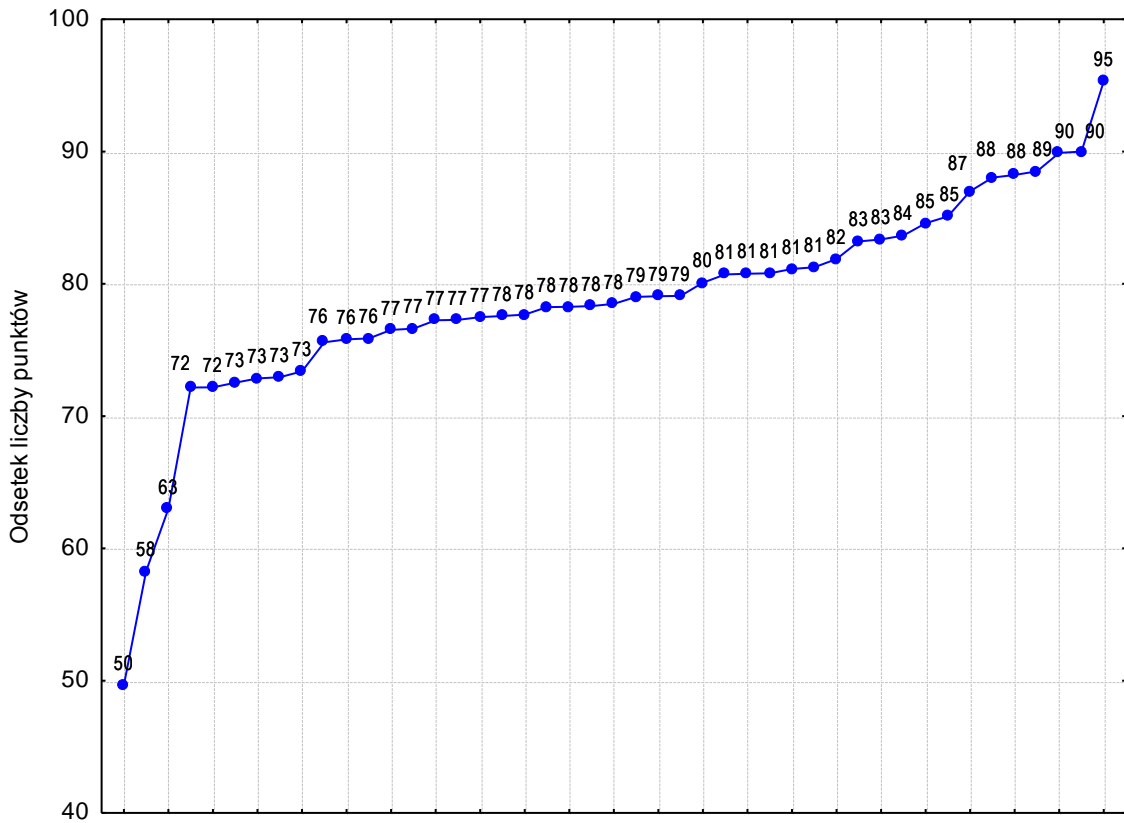
OCENA ŁĄCZNA SO

Przedział wartości ocen	Liczba przypadków	Udział procentowy
Wynik < 50	0	0%
50 ≤ Wynik < 60	0	0%
60 ≤ Wynik < 70	1	2.22%
70 ≤ Wynik < 80	3	6.67%
80 ≤ Wynik < 90	21	46.67%
Wynik ≥ 90	20	44.44%

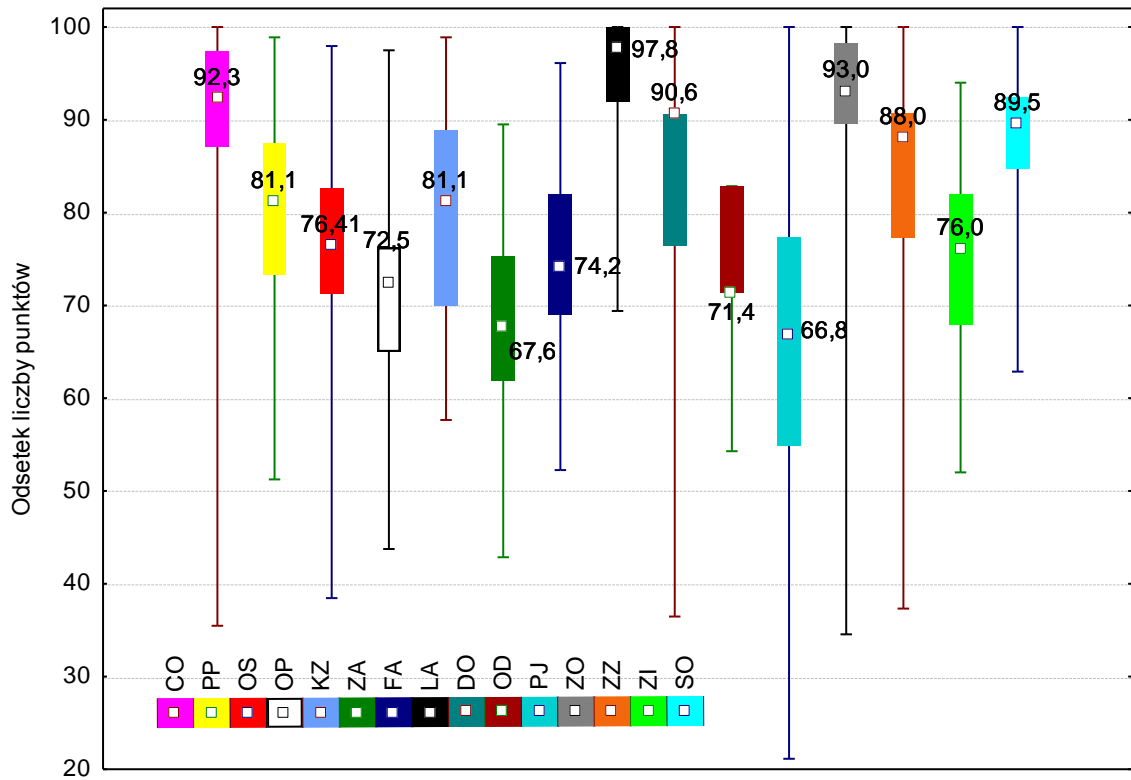
Mediana wyników działań w przeglądach akredytacyjnych w roku 2020



Wynik przeglądów akredytacyjnych w roku 2020 poszczególnych szpitali



Odsetek uzyskanych punktów w poszczególnych grupach standardów



Rok przeprowadzenia wizyty akredytacyjnej: 2020