



**POZIOMY SPEŁNIANIA STANDARDÓW AKREDYTACYJNYCH DLA
PLACÓWEK PODSTAWOWEJ OPIEKI ZDROWOTNEJ W 2021 ROKU**

DZIAŁ STANDARYZACJI

KRAKÓW 2022

INFORMACJE OGÓLNE

W roku 2021 przeprowadzono 86 wizyt akredytacyjnych w zakresie leczenia realizowanego w podmiotach podstawowej opieki zdrowotnej. Wśród jednostek w których odbyły się przeglądy akredytacyjne 61 uzyskało wynik przeglądu pozwalający na wnioskowanie do Ministra Zdrowia o udzielenie akredytacji a w przypadku 25 podmiotów wynik przeglądu nie pozwalał na takie wnioskowanie.

Najwyższy uzyskany wynik przeglądu to 97.7%, a najniższy to 38.8% spełnienia wymogów standardów akredytacyjnych.

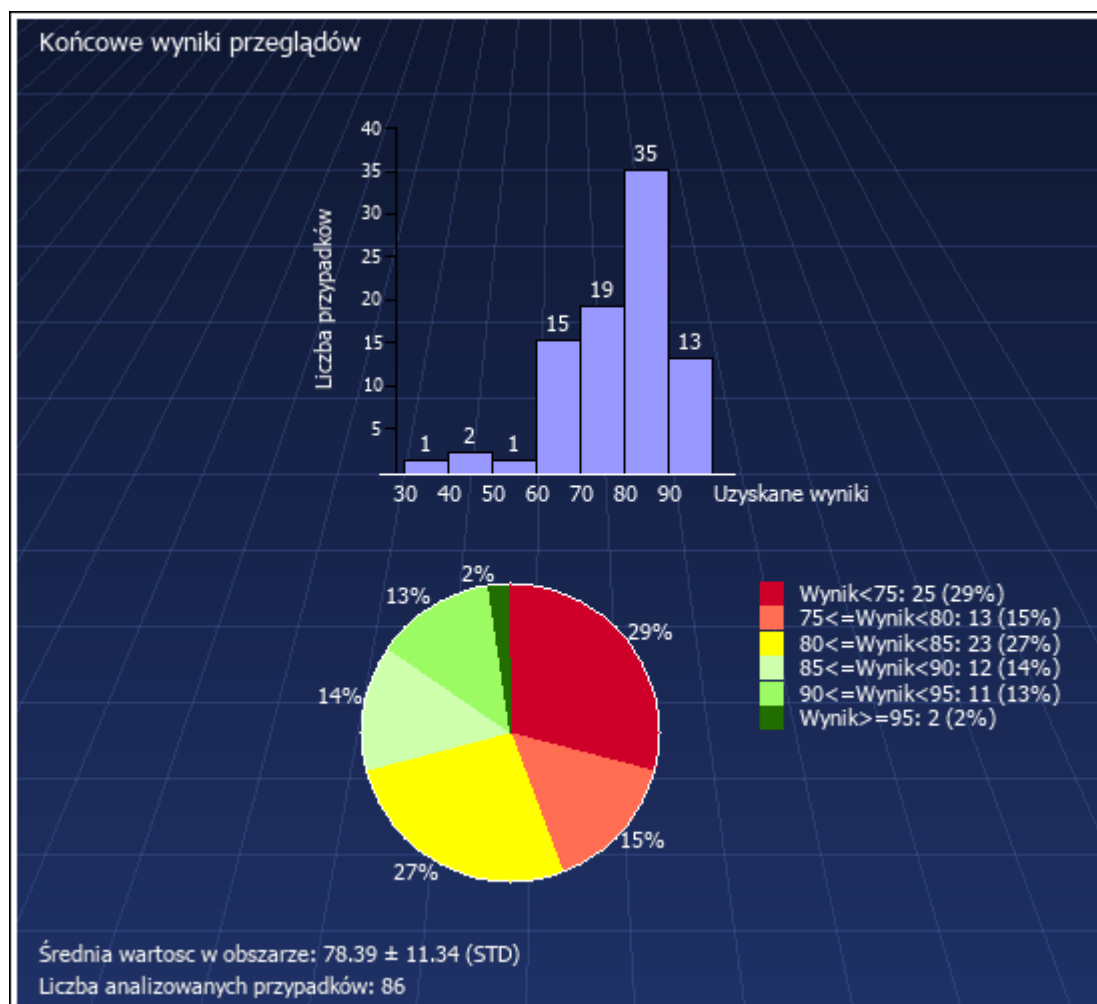
Najniższe oceny uzyskały dwa działy:

- Zespół Współpracowników oraz
- Dokumentacja Medyczna

a w działach tych mediana wyniku wynosiła odpowiednio 65% oraz 69.2%.

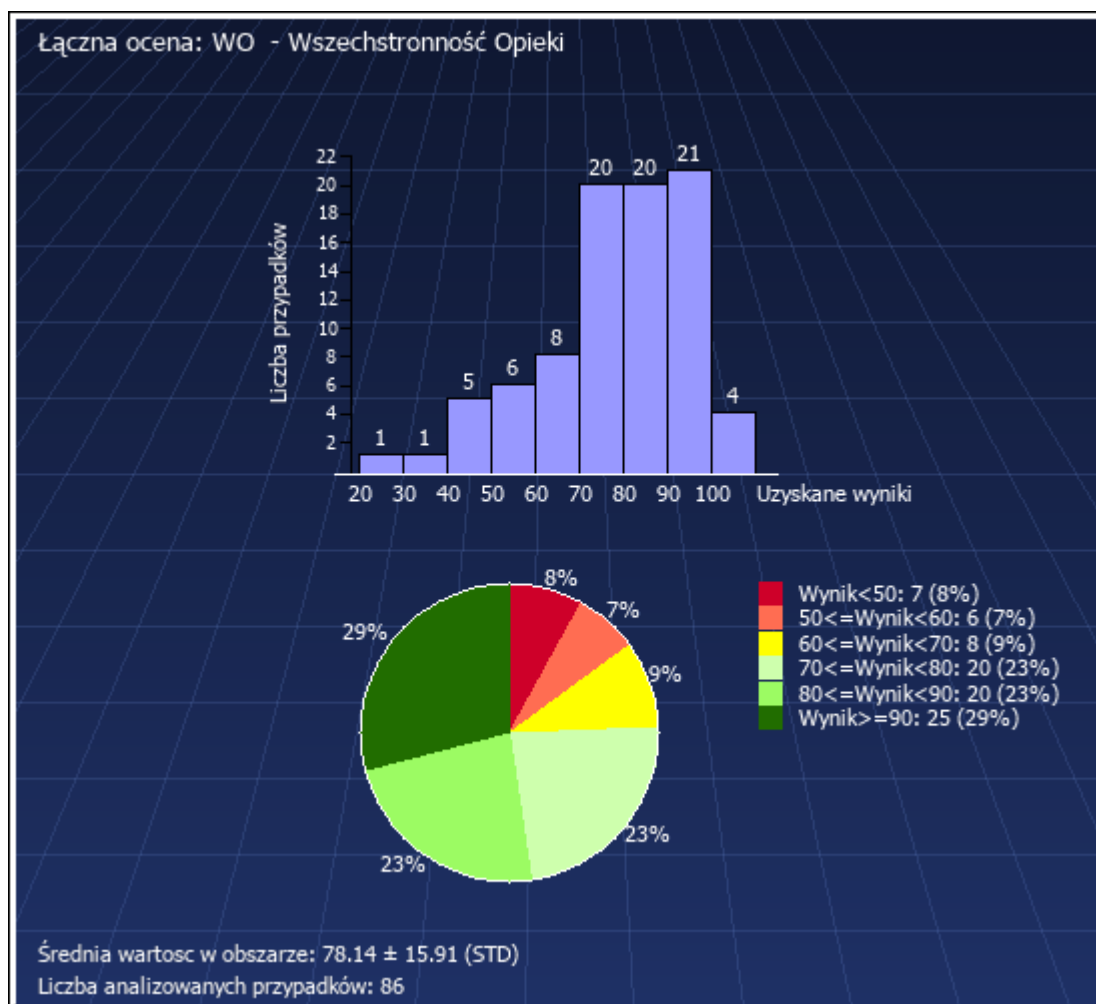
Co siódmy podmiot (13 jednostek) uzyskał łączny wynik przeglądu akredytacyjnego w przedziale 75%-80%. Ponad 26% podmiotów (23 jednostki) uzyskało wynik końcowy przeglądu w przedziale 80%-85%, a 13 placówek uzyskało wynik co najmniej 90% z czego dwie z nich uzyskały wyniki większe niż 95%.

KOŃCOWE WYNIKI PRZEGLĄDÓW



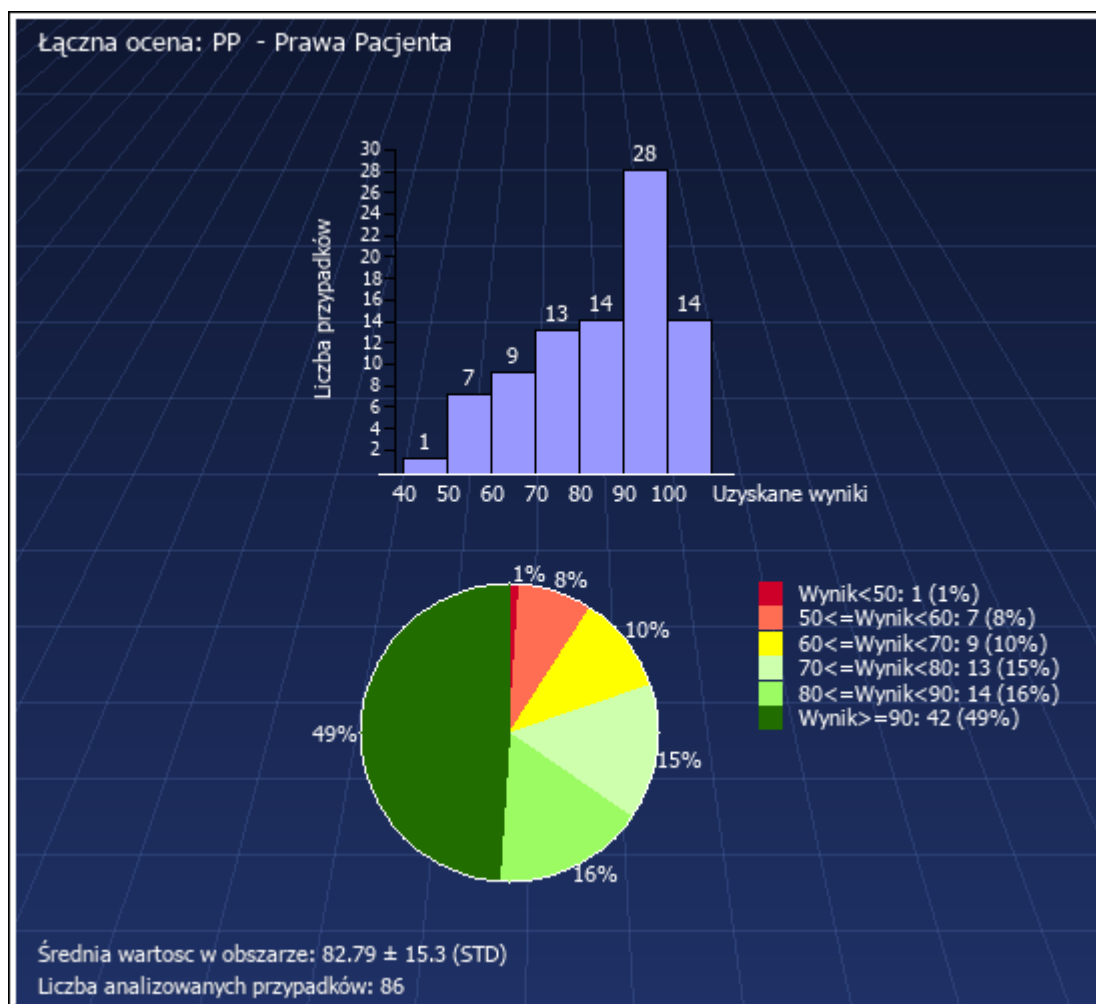
Przedział wartości ocen	Liczba przypadków	Udział procentowy
Wynik < 75	25	29.07%
75 <= Wynik < 80	13	15.12%
80 <= Wynik < 85	23	26.74%
85 <= Wynik < 90	12	13.95%
90 <= Wynik < 95	11	12.79%
Wynik >= 95	2	2.33%

OCENA ŁĄCZNA DZIAŁU WSZECHSTRONNOŚĆ OPIEKI (WO)



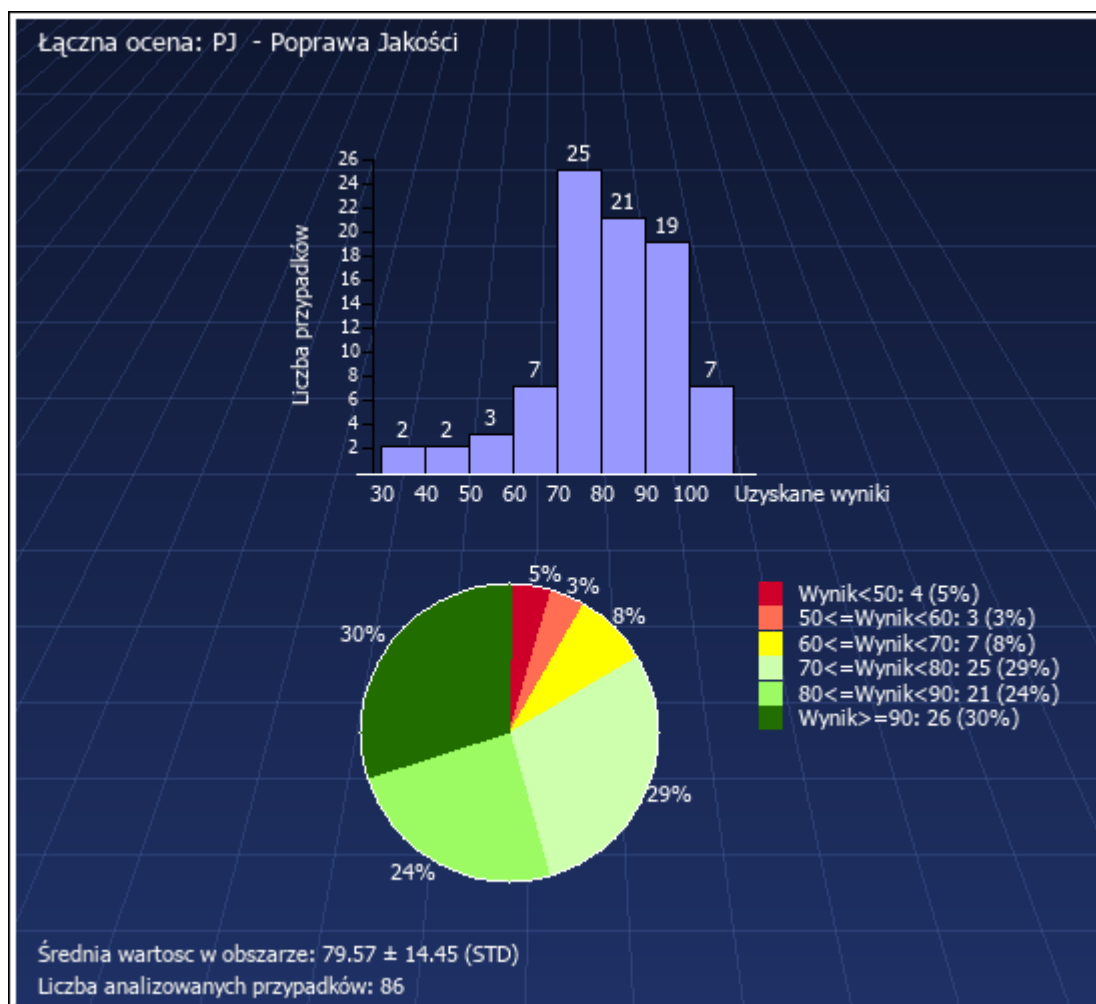
Przedział wartości ocen	Liczba przypadków	Udział procentowy
Wynik < 50	7	8.14%
50 <= Wynik < 60	6	6.98%
60 <= Wynik < 70	8	9.3%
70 <= Wynik < 80	20	23.26%
80 <= Wynik < 90	20	23.26%
Wynik >= 90	25	29.07%

OCENA ŁĄCZNA DZIAŁU PRAWA PACJENTA (PP)



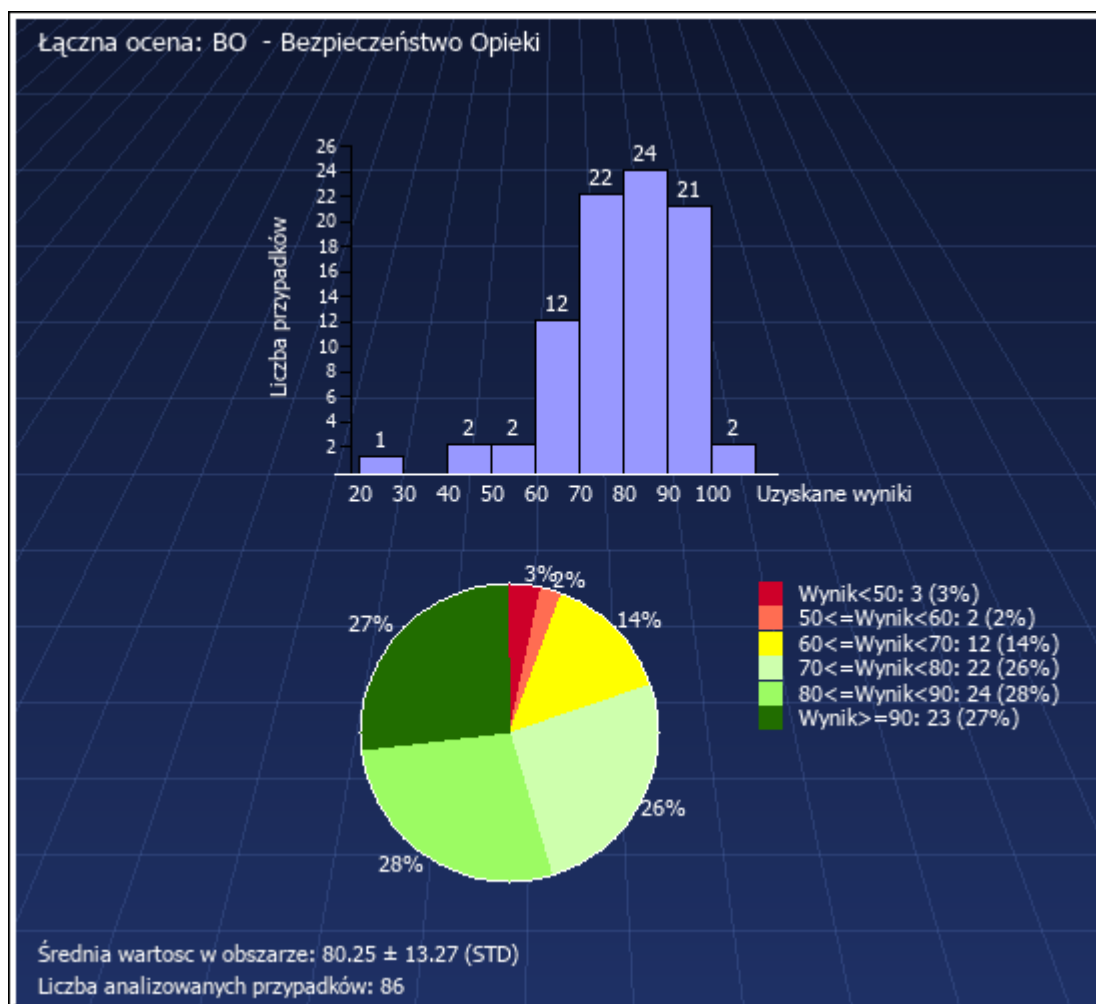
Przedział wartości ocen	Liczba przypadków	Udział procentowy
Wynik<50	1	1.16%
50<=Wynik<60	7	8.14%
60<=Wynik<70	9	10.47%
70<=Wynik<80	13	15.12%
80<=Wynik<90	14	16.28%
Wynik>=90	42	48.84%

OCENA ŁĄCZNA DZIAŁU POPRAWA JAKOŚCI (PJ)



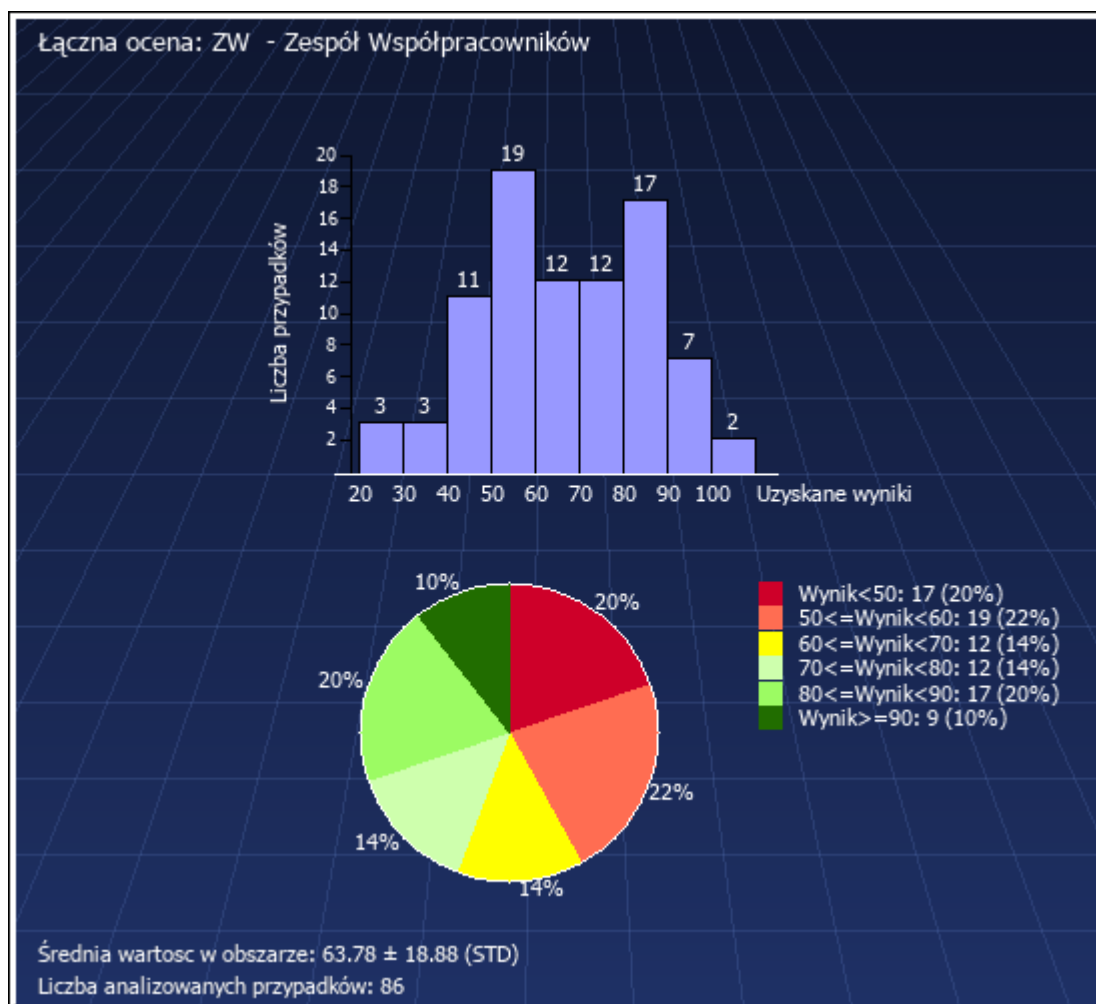
Przedział wartości ocen	Liczba przypadków	Udział procentowy
Wynik < 50	4	4.65%
50 ≤ Wynik < 60	3	3.49%
60 ≤ Wynik < 70	7	8.14%
70 ≤ Wynik < 80	25	29.07%
80 ≤ Wynik < 90	21	24.42%
Wynik ≥ 90	26	30.23%

OCENA ŁĄCZNA DZIAŁU BEZPIECZEŃSTWO OPIEKI (BO)



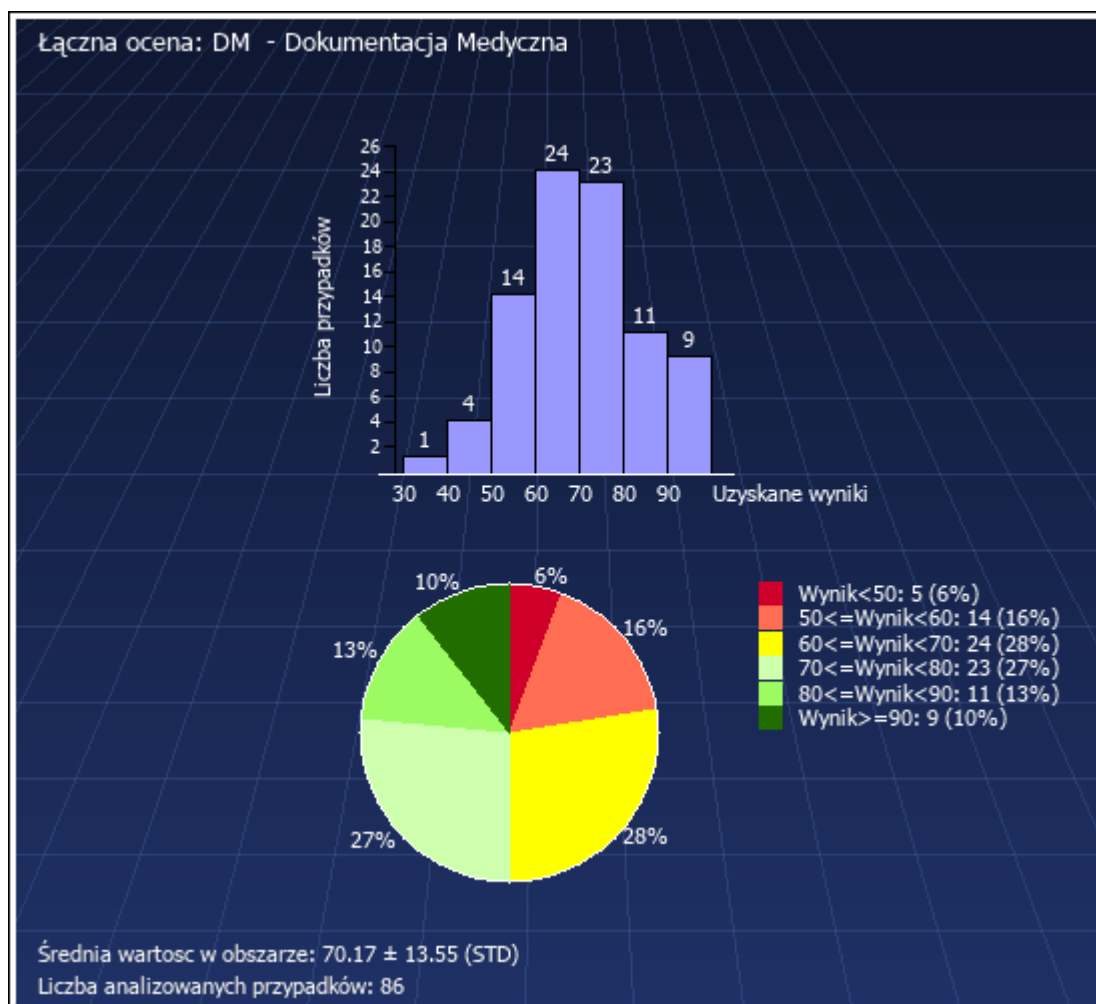
Przedział wartości ocen	Liczba przypadków	Udział procentowy
Wynik < 50	3	3.49%
50 ≤ Wynik < 60	2	2.33%
60 ≤ Wynik < 70	12	13.95%
70 ≤ Wynik < 80	22	25.58%
80 ≤ Wynik < 90	24	27.91%
Wynik ≥ 90	23	26.74%

OCENA ŁĄCZNA DZIAŁU ZESPÓŁ WSPÓŁPRACOWNIKÓW (ZW)



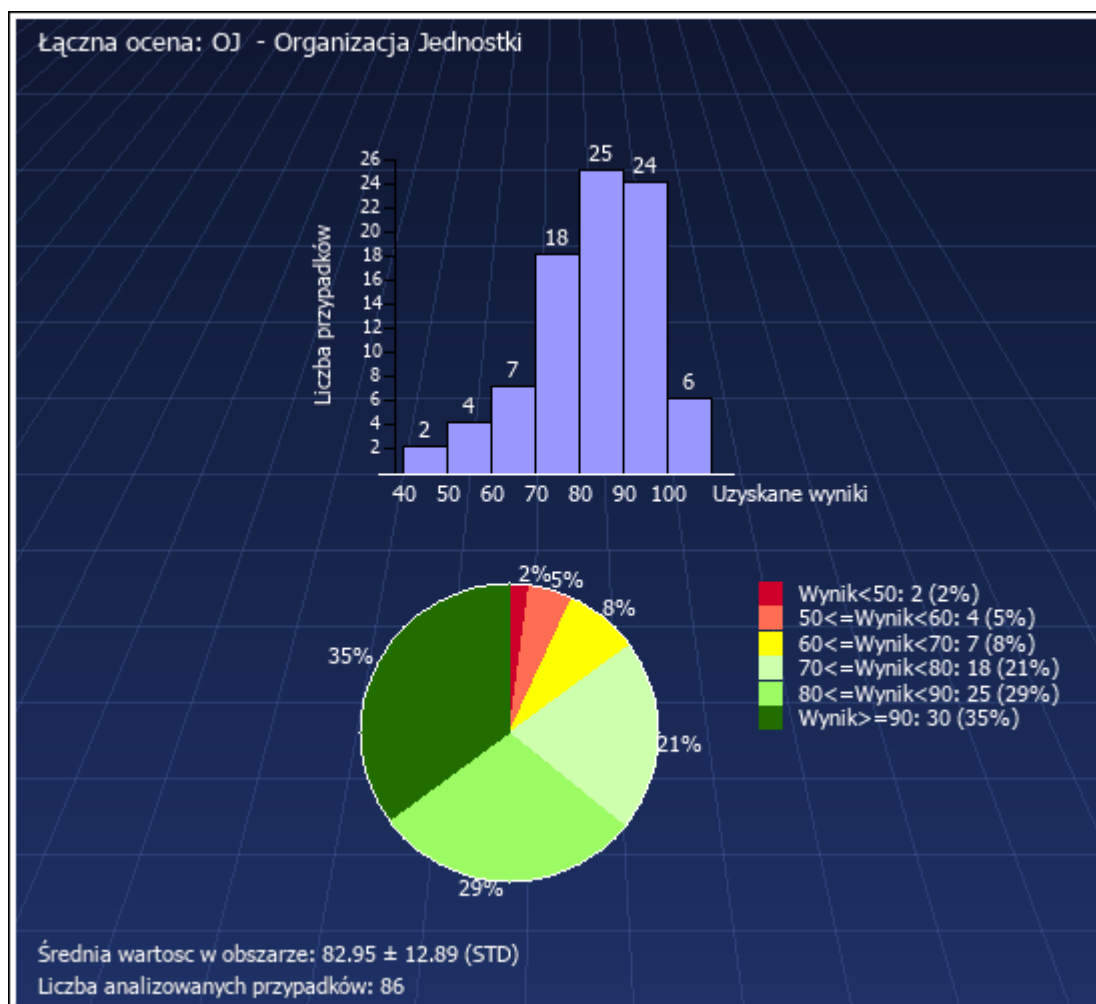
Przedział wartości ocen	Liczba przypadków	Udział procentowy
Wynik < 50	17	19.77%
50 ≤ Wynik < 60	19	22.09%
60 ≤ Wynik < 70	12	13.95%
70 ≤ Wynik < 80	12	13.95%
80 ≤ Wynik < 90	17	19.77%
Wynik ≥ 90	9	10.47%

OCENA ŁĄCZNA DZIAŁU DOKUMENTACJA MEDYCZNA (DM)



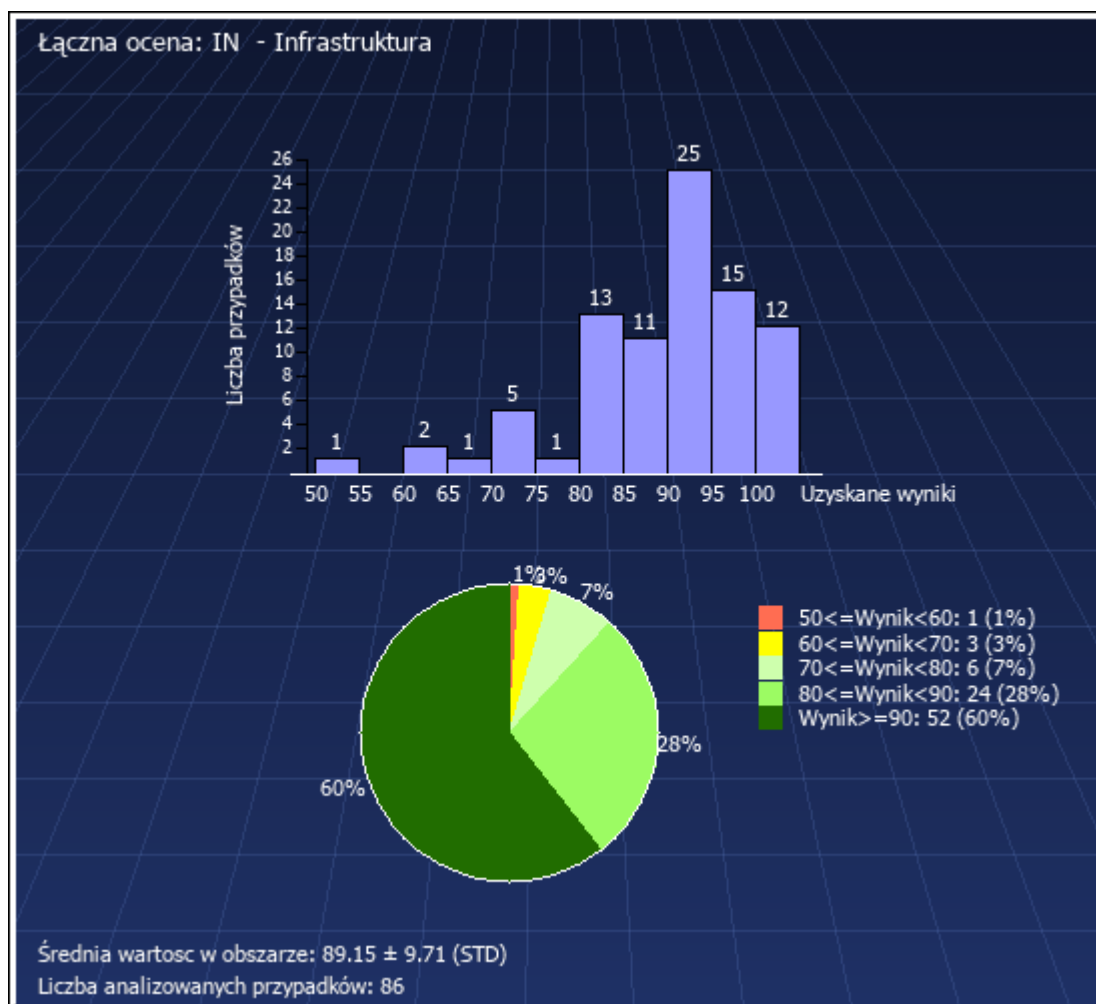
Przedział wartości ocen	Liczba przypadków	Udział procentowy
Wynik < 50	5	5.81%
50 <= Wynik < 60	14	16.28%
60 <= Wynik < 70	24	27.91%
70 <= Wynik < 80	23	26.74%
80 <= Wynik < 90	11	12.79%
Wynik >= 90	9	10.47%

OCENA ŁĄCZNA DZIAŁU ORGANIZACJA JEDNOSTKI (OJ)



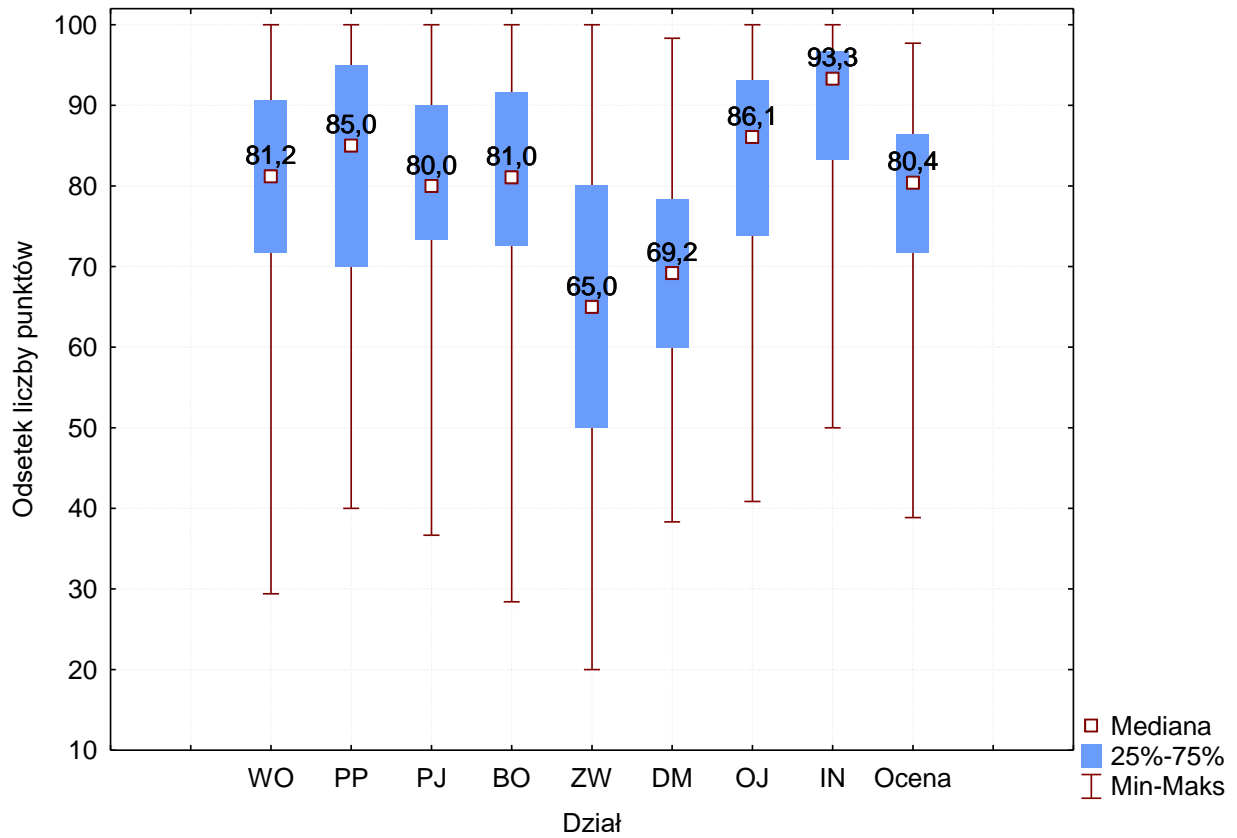
Przedział wartości ocen	Liczba przypadków	Udział procentowy
Wynik < 50	2	2.33%
50 ≤ Wynik < 60	4	4.65%
60 ≤ Wynik < 70	7	8.14%
70 ≤ Wynik < 80	18	20.93%
80 ≤ Wynik < 90	25	29.07%
Wynik ≥ 90	30	34.88%

OCENA ŁĄCZNA DZIAŁU INFRASTRUKTURA (IN)



Przedział wartości ocen	Liczba przypadków	Udział procentowy
Wynik < 50	0	0%
50 <= Wynik < 60	1	1.16%
60 <= Wynik < 70	3	3.49%
70 <= Wynik < 80	6	6.98%
80 <= Wynik < 90	24	27.91%
Wynik >= 90	52	60.47%

Odsetek uzyskanych punktów przez placówki POZ w poszczególnych grupach działów w roku 2021



Mediana wyników działań w przeglądach akredytacyjnych POZ w roku 2021

