

POZIOMY SPEŁNIANIA STANDARDÓW AKREDYTACYJNYCH

W 2022 ROKU

SZPITALE

DZIAŁ STANDARYZACJI

KRAKÓW 2023

INFORMACJE OGÓLNE

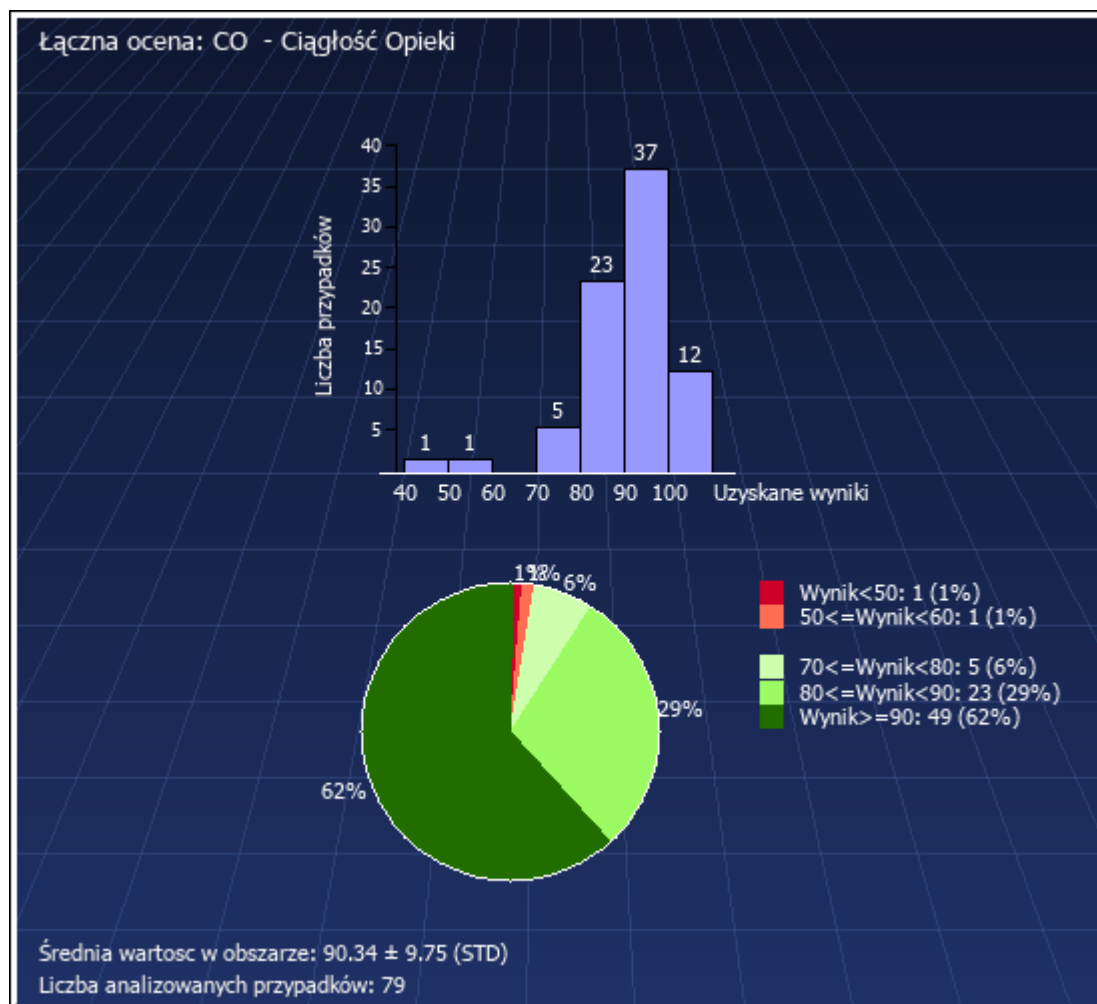
W roku 2021 przeprowadzono 79 wizyt akredytacyjnych. 69 szpitali (87%) uzyskało wynik uprawniający do uzyskania certyfikatu akredytacyjnego Ministra Zdrowia, 10 szpitali (13%) nie uzyskało certyfikatu Ministra Zdrowia.

Najwyższy uzyskany wynik szpitala to 96%, a najniższy to 42% spełnienia wymogów standardów akredytacyjnych.

Najniżej oceniony dział (patrząc na wartość średnią z ocen tego działu) to Poprawa Jakości i Bezpieczeństwo Pacjenta, gdzie około 20% szpitali uzyskało mniej niż 50% spełnienia wymogów standardów akredytacyjnych.

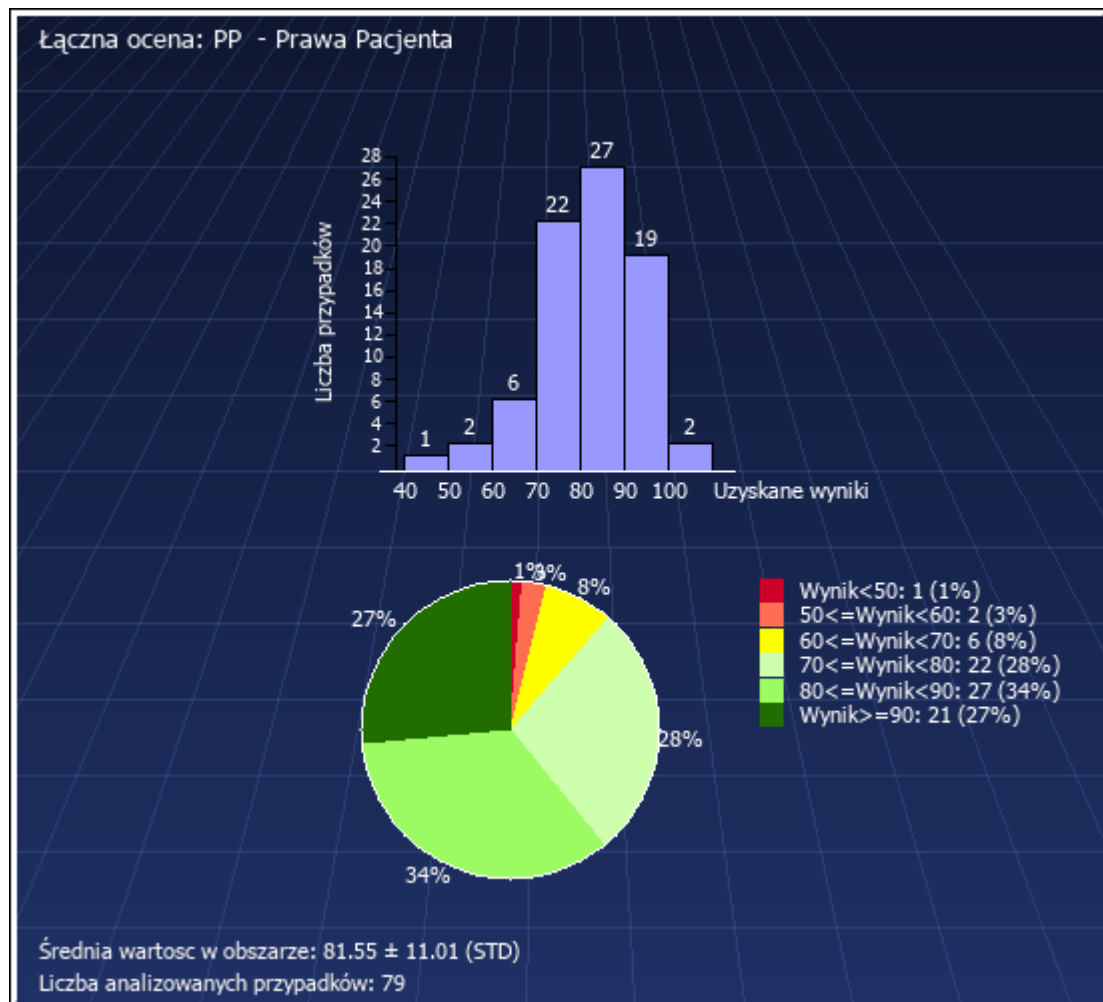
Prawie 32% szpitali (25 jednostek) uzyskało łączny wynik przeglądu akredytacyjnego w przedziale 75%-80%. 29% szpitali (23 placówki) zdobyło wynik przeglądu w przedziale 80%-85%, Co ósmy szpital (10 placówek, stanowiących blisko 13% ogółu) uzyskało wynik poniżej 75%. Jedynie 7 szpitali (blisko 9% wszystkich) uzyskały wynik końcowy na poziomie co najmniej 90% a tylko jeden z nich przekroczył w ocenie końcowej barierę 95%.

OCENA ŁĄCZNA DZIAŁU CIĄGŁOŚĆ OPIEKI (CO)



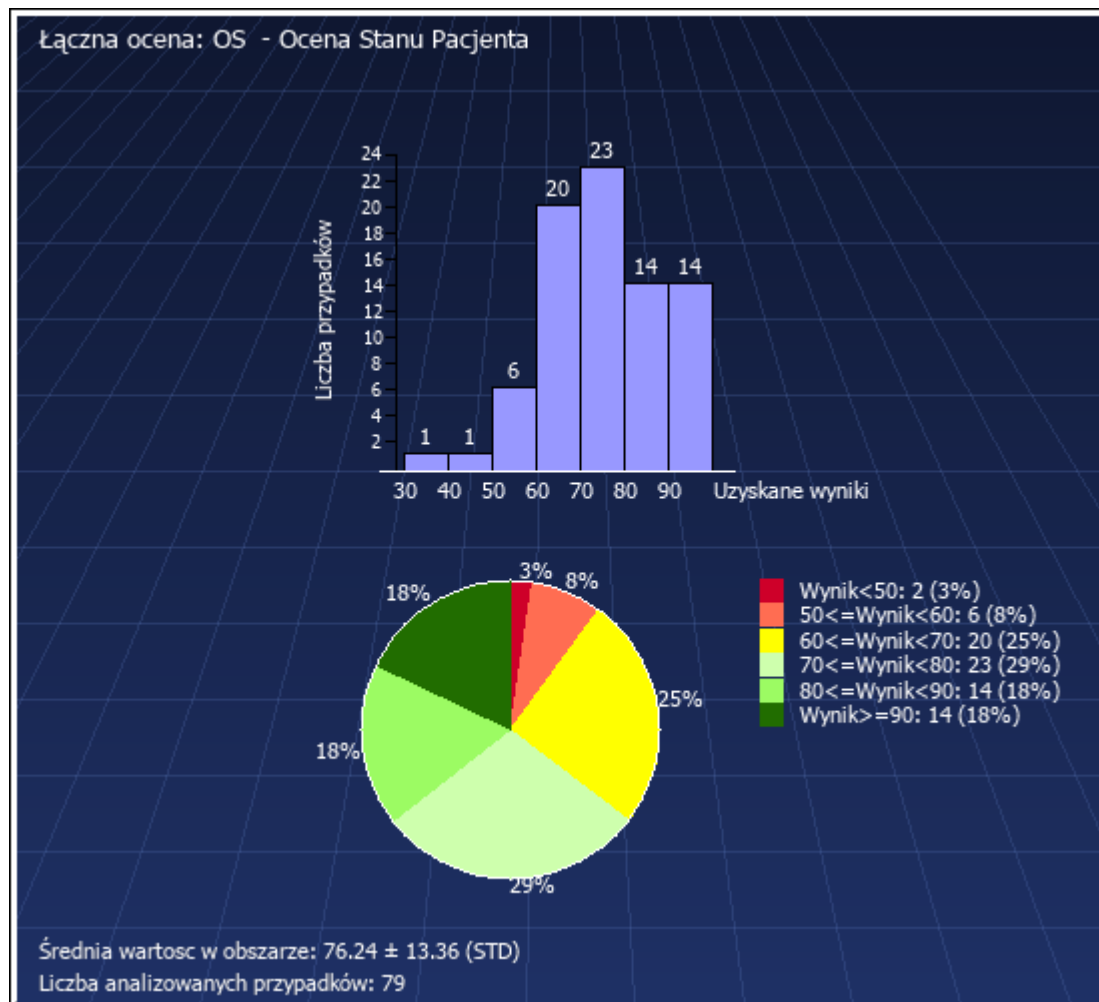
Przedział wartości ocen	Liczba przypadków	Udział procentowy
Wynik < 50	1	1.27%
50 <= Wynik < 60	1	1.27%
60 <= Wynik < 70	0	0%
70 <= Wynik < 80	5	6.33%
80 <= Wynik < 90	23	29.11%
Wynik >= 90	49	62.03%

OCENA ŁĄCZNA DZIAŁU PRAWA PACJENTA (PP)



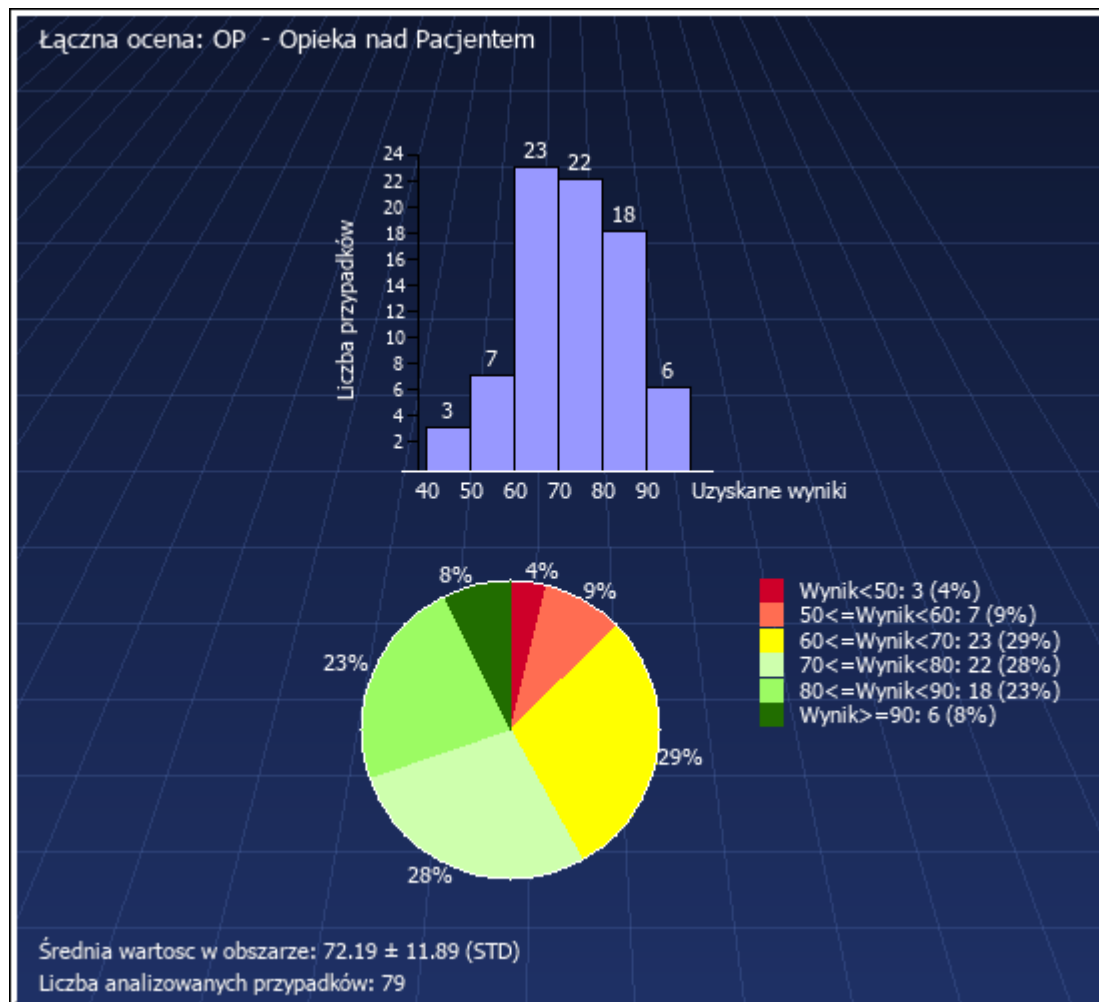
Przedział wartości ocen	Liczba przypadków	Udział procentowy
Wynik<50	1	1.27%
50<=Wynik<60	2	2.53%
60<=Wynik<70	6	7.59%
70<=Wynik<80	22	27.85%
80<=Wynik<90	27	34.18%
Wynik>=90	21	26.58%

OCENA ŁĄCZNA DZIAŁU OCENA STANU PACJENTA (OS)



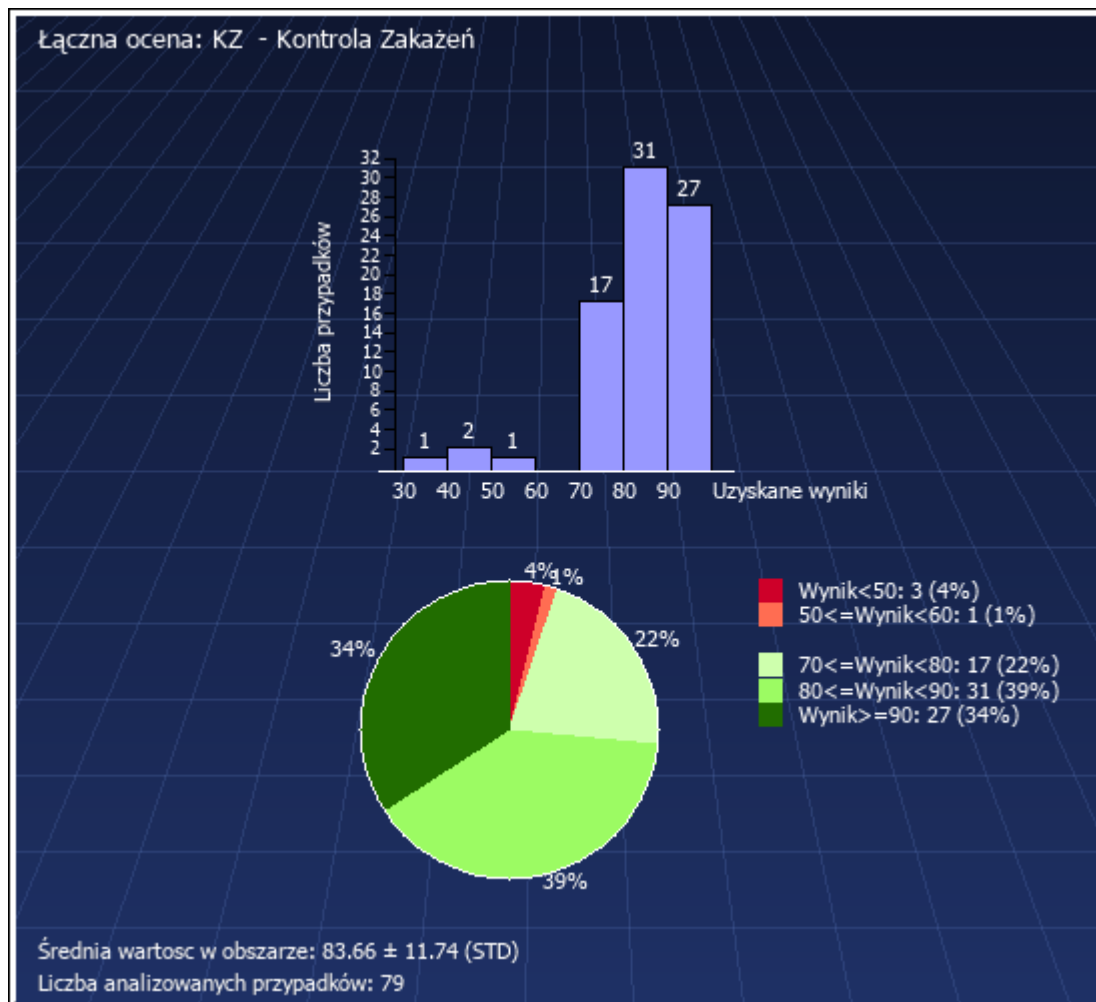
Przedział wartości ocen	Liczba przypadków	Udział procentowy
Wynik < 50	2	2.53%
50 <= Wynik < 60	6	7.59%
60 <= Wynik < 70	20	25.32%
70 <= Wynik < 80	23	29.11%
80 <= Wynik < 90	14	17.72%
Wynik >= 90	14	17.72%

OCENA ŁĄCZNA DZIAŁU OPIEKA NAD PACJENTEM (OP)



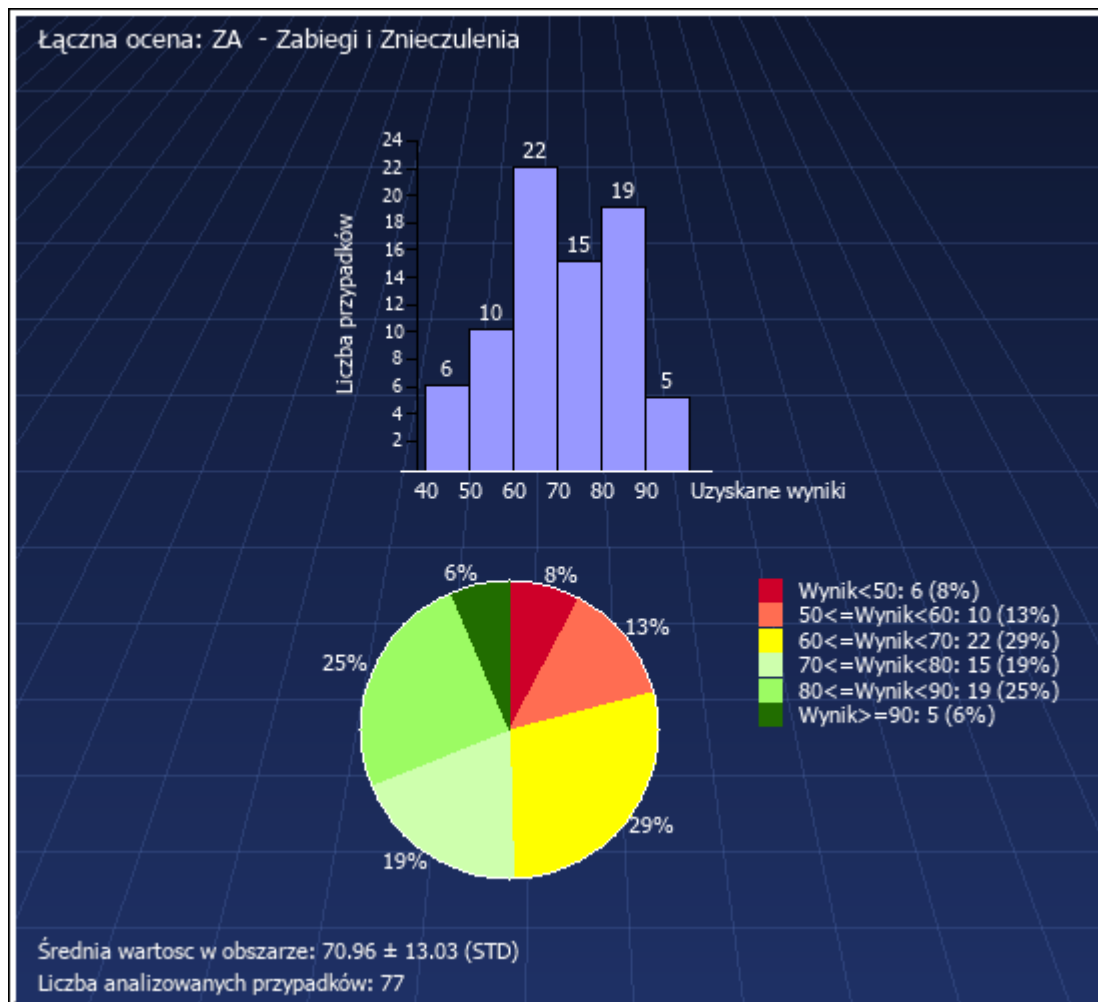
Przedział wartości ocen	Liczba przypadków	Udział procentowy
Wynik < 50	3	3.8%
50 ≤ Wynik < 60	7	8.86%
60 ≤ Wynik < 70	23	29.11%
70 ≤ Wynik < 80	22	27.85%
80 ≤ Wynik < 90	18	22.78%
Wynik ≥ 90	6	7.59%

OCENA ŁĄCZNA DZIAŁU KONTROLA ZAKAŻEŃ (KZ)



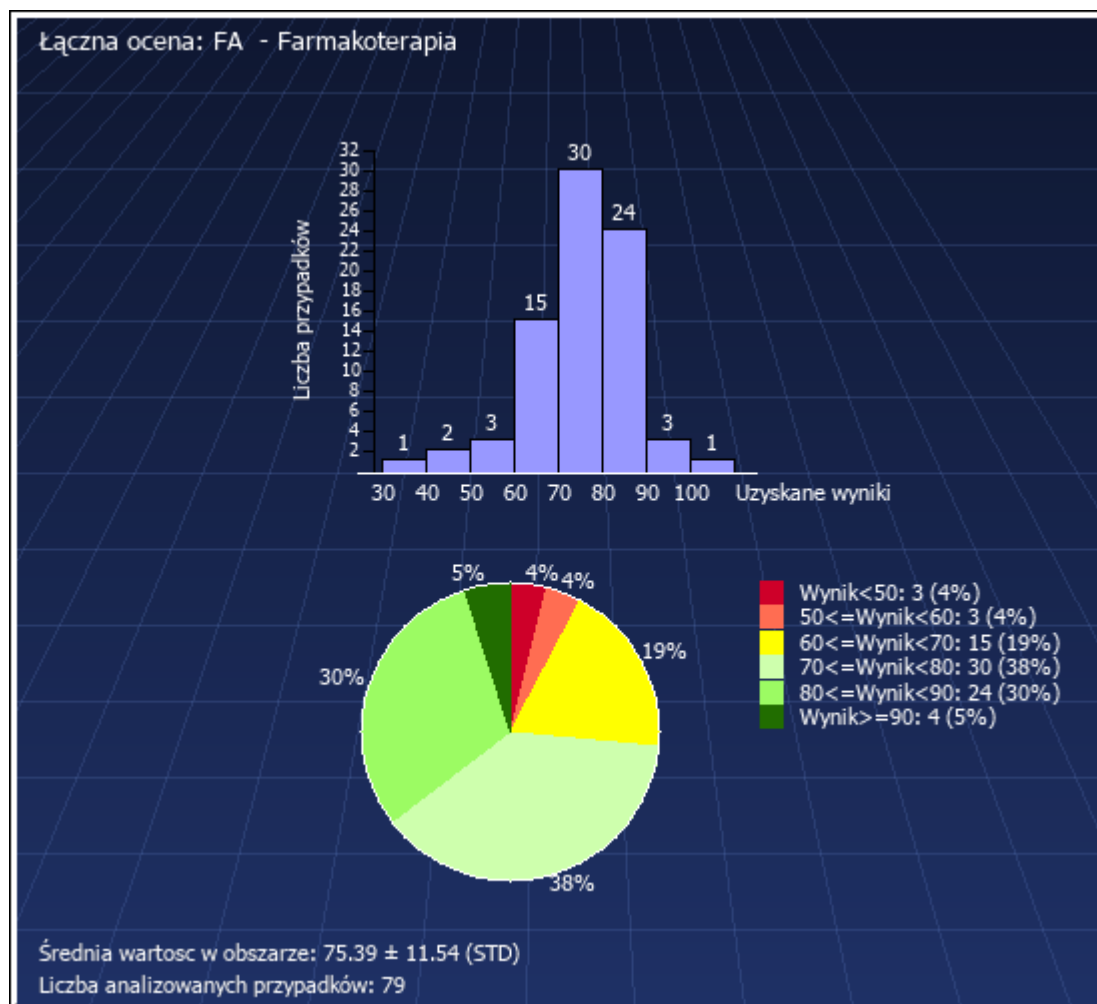
Przedział wartości ocen	Liczba przypadków	Udział procentowy
Wynik<50	3	3.8%
50<=Wynik<60	1	1.27%
60<=Wynik<70	0	0%
70<=Wynik<80	17	21.52%
80<=Wynik<90	31	39.24%
Wynik>=90	27	34.18%

OCENA ŁĄCZNA DZIAŁU ZABIEGI I ZNIECZULENIA (ZA)



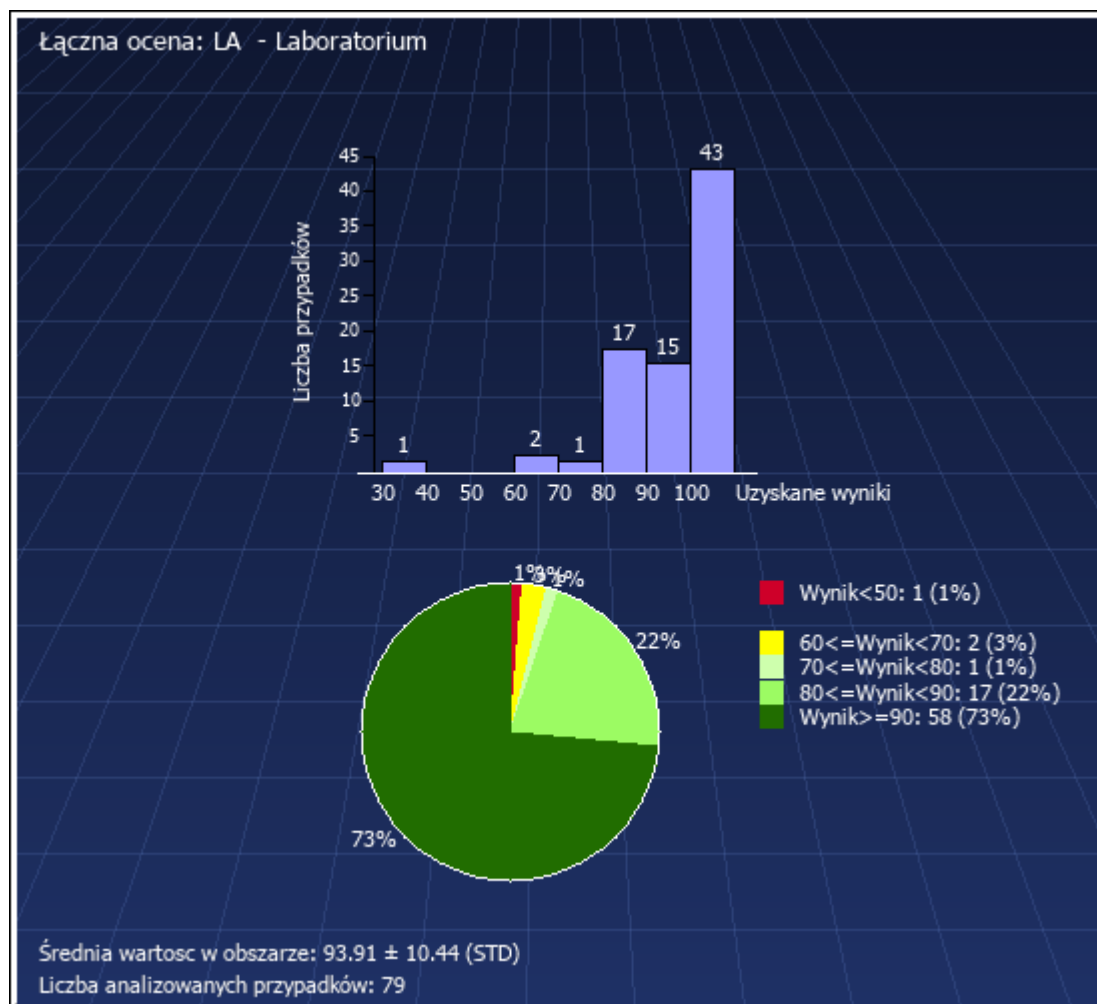
Przedział wartości ocen	Liczba przypadków	Udział procentowy
Wynik < 50	6	7.79%
50 ≤ Wynik < 60	10	12.99%
60 ≤ Wynik < 70	22	28.57%
70 ≤ Wynik < 80	15	19.48%
80 ≤ Wynik < 90	19	24.68%
Wynik ≥ 90	5	6.49%

OCENA ŁĄCZNA DZIAŁU FARMAKOTERAPIA (FA)



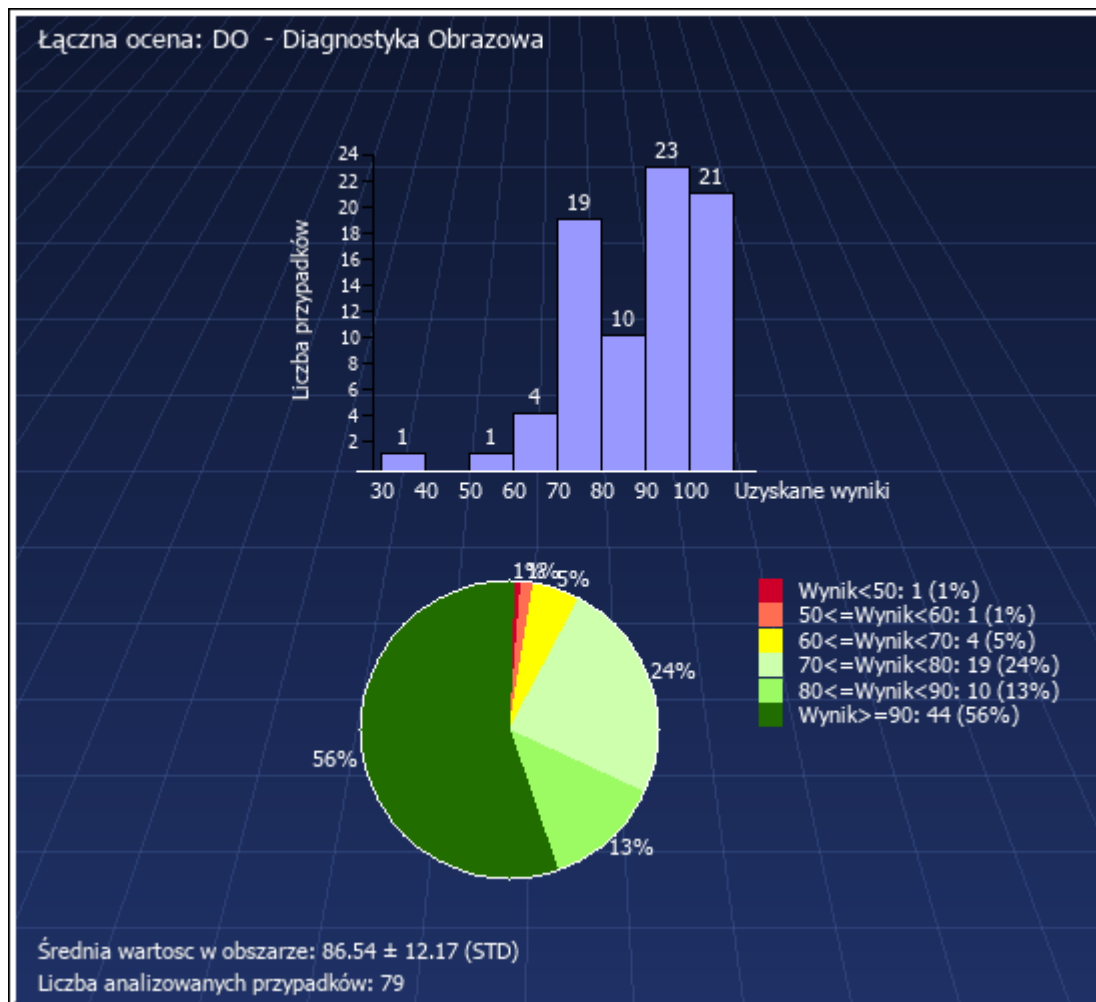
Przedział wartości ocen	Liczba przypadków	Udział procentowy
Wynik < 50	3	3.8%
50 ≤ Wynik < 60	3	3.8%
60 ≤ Wynik < 70	15	18.99%
70 ≤ Wynik < 80	30	37.97%
80 ≤ Wynik < 90	24	30.38%
Wynik ≥ 90	4	5.06%

OCENA ŁĄCZNA DZIAŁU LABORATORIUM (LA)



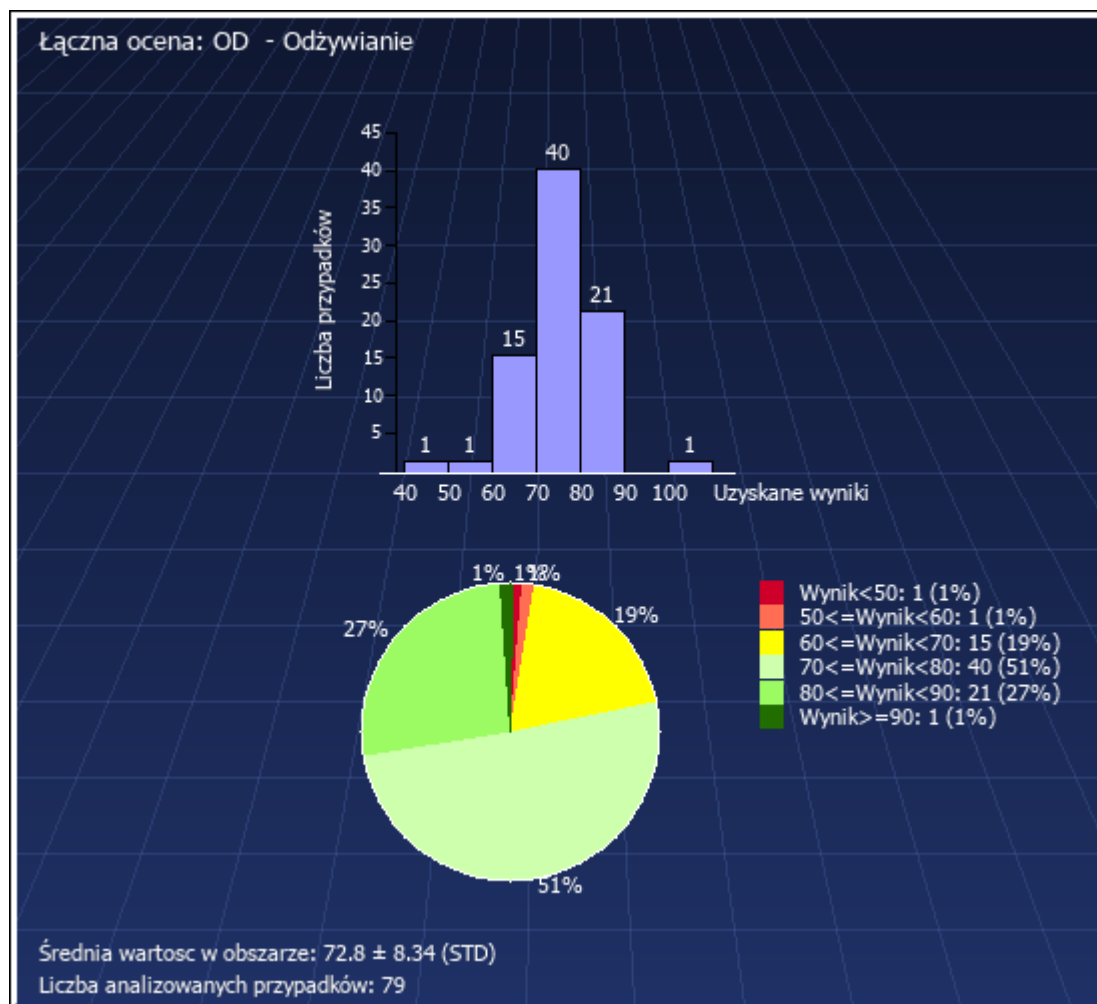
Przedział wartości ocen	Liczba przypadków	Udział procentowy
Wynik < 50	1	1.27%
50 ≤ Wynik < 60	0	0%
60 ≤ Wynik < 70	2	2.53%
70 ≤ Wynik < 80	1	1.27%
80 ≤ Wynik < 90	17	21.52%
Wynik ≥ 90	58	73.42%

OCENA ŁĄCZNA DZIAŁU DIAGNOSTYKA OBRAZOWA (DO)



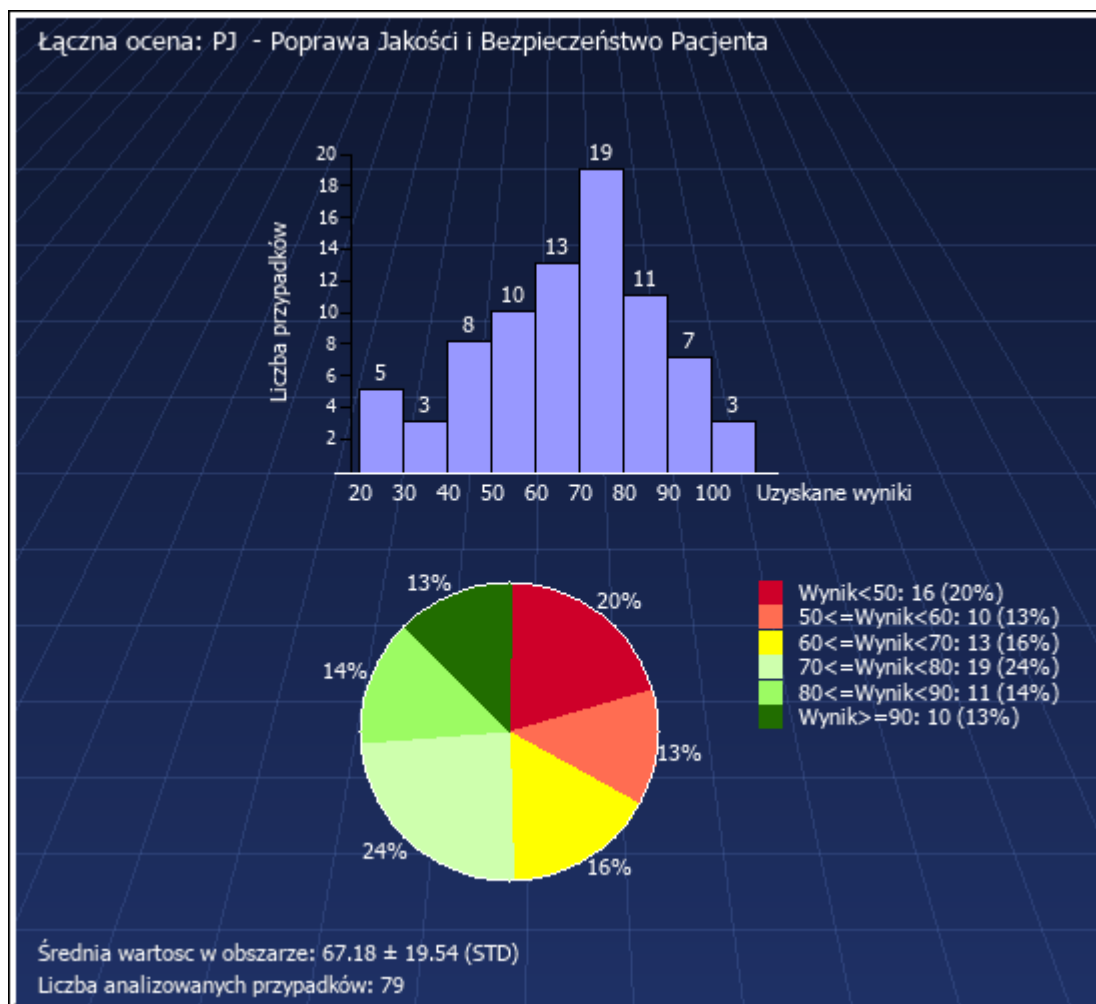
Przedział wartości ocen	Liczba przypadków	Udział procentowy
Wynik < 50	1	1.27%
50 ≤ Wynik < 60	1	1.27%
60 ≤ Wynik < 70	4	5.06%
70 ≤ Wynik < 80	19	24.05%
80 ≤ Wynik < 90	10	12.66%
Wynik ≥ 90	44	55.7%

OCENA ŁĄCZNA DZIAŁU ODŻYWIENIE (OD)



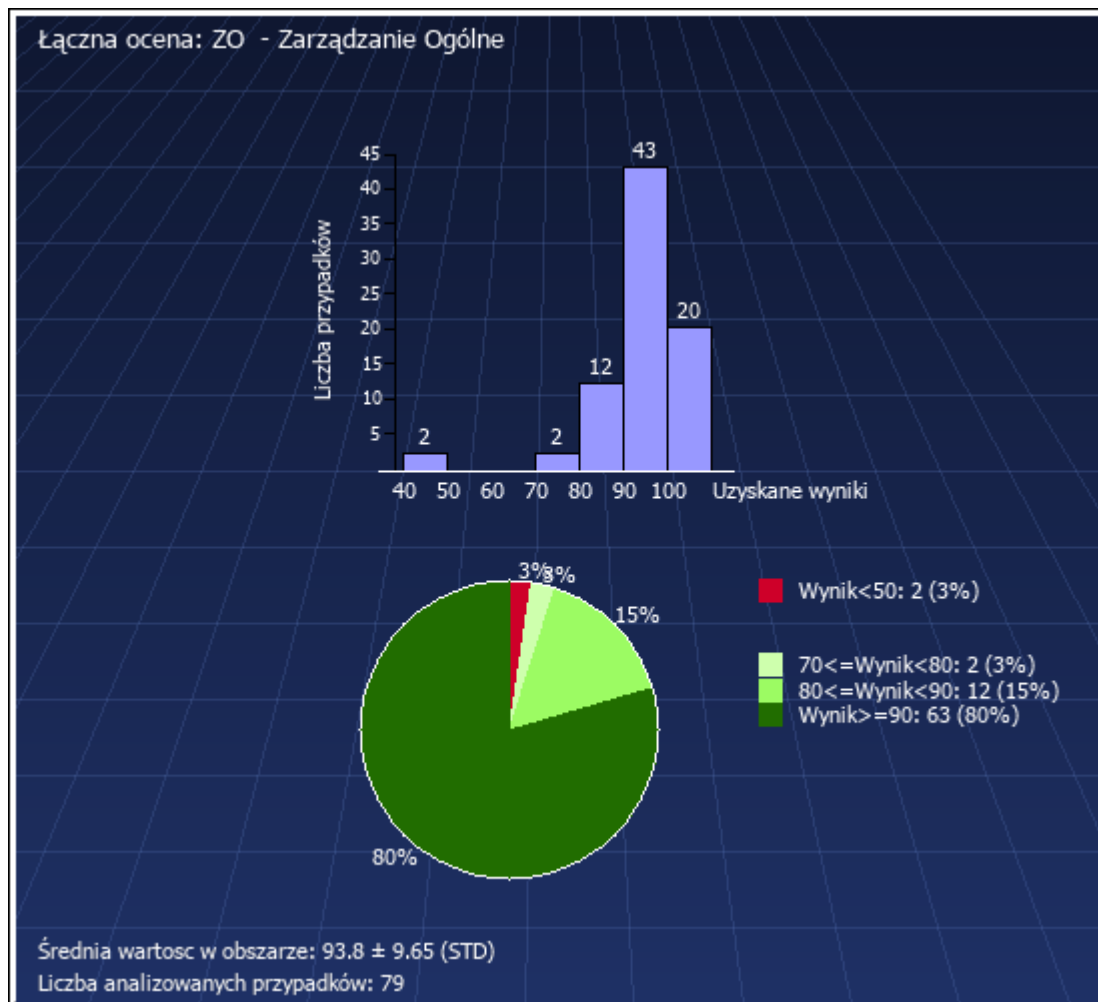
Przedział wartości ocen	Liczba przypadków	Udział procentowy
Wynik < 50	1	1.27%
50 <= Wynik < 60	1	1.27%
60 <= Wynik < 70	15	18.99%
70 <= Wynik < 80	40	50.63%
80 <= Wynik < 90	21	26.58%
Wynik >= 90	1	1.27%

OCENA ŁĄCZNA DZIAŁU POPRAWA JAKOŚCI I BEZPIECZEŃSTWO PACJENTA (PJ)



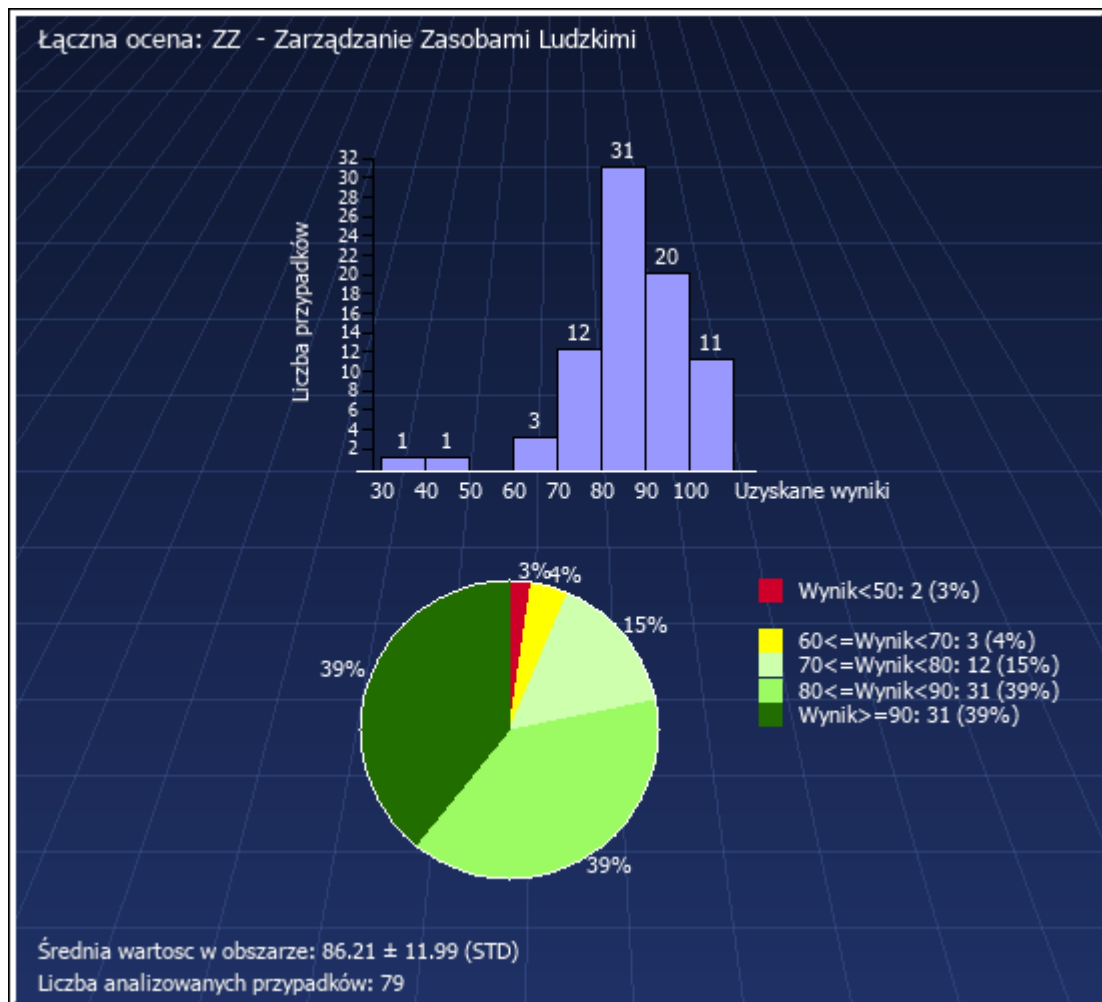
Przedział wartości ocen	Liczba przypadków	Udział procentowy
Wynik < 50	16	20.25%
50 <= Wynik < 60	10	12.66%
60 <= Wynik < 70	13	16.46%
70 <= Wynik < 80	19	24.05%
80 <= Wynik < 90	11	13.92%
Wynik >= 90	10	12.66%

OCENA ŁĄCZNA DZIAŁU ZARZĄDZANIE OGÓLNE (ZO)



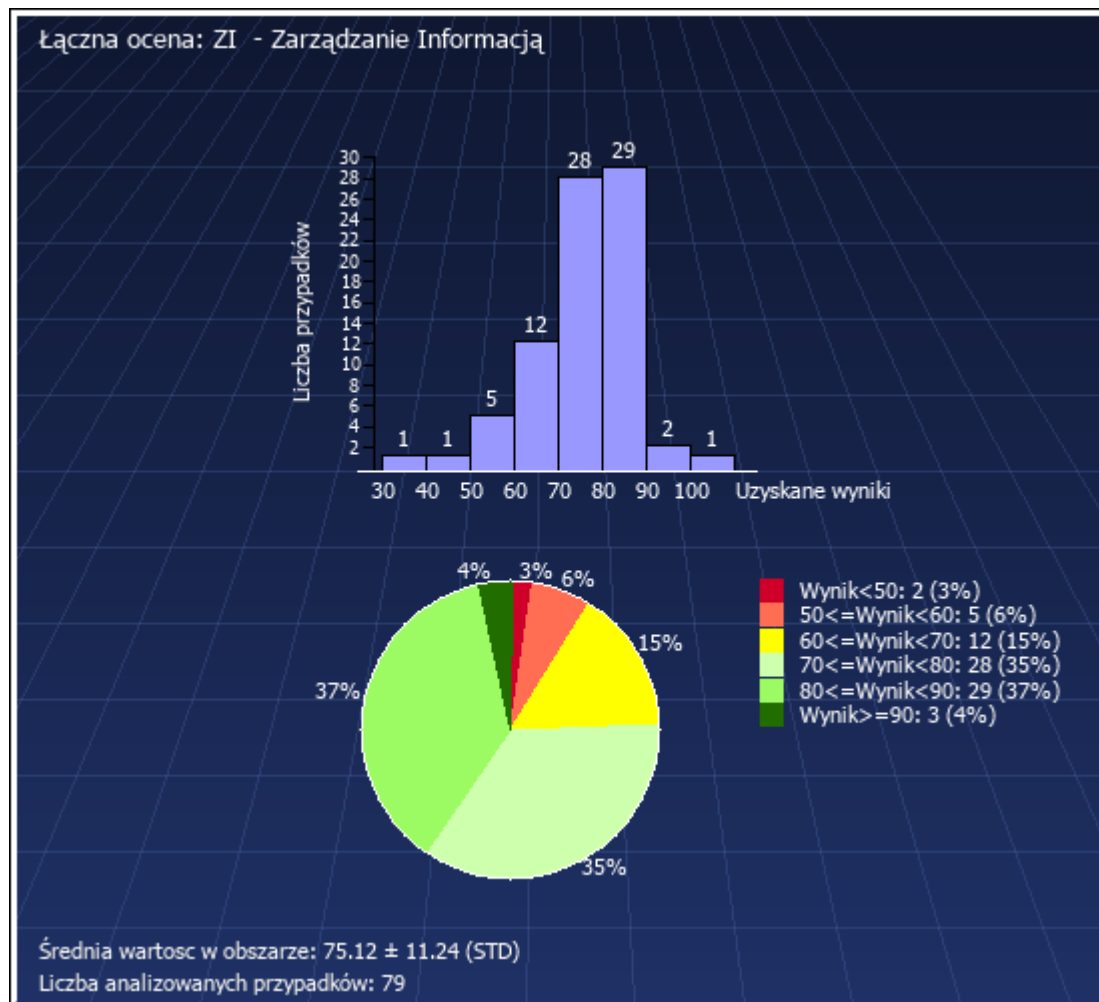
Przedział wartości ocen	Liczba przypadków	Udział procentowy
Wynik < 50	2	2.53%
50 <= Wynik < 60	0	0%
60 <= Wynik < 70	0	0%
70 <= Wynik < 80	2	2.53%
80 <= Wynik < 90	12	15.19%
Wynik >= 90	63	79.75%

OCENA ŁĄCZNA DZIAŁU ZARZĄDZANIE ZASOBAMI LUDZKIMI (ZZ)



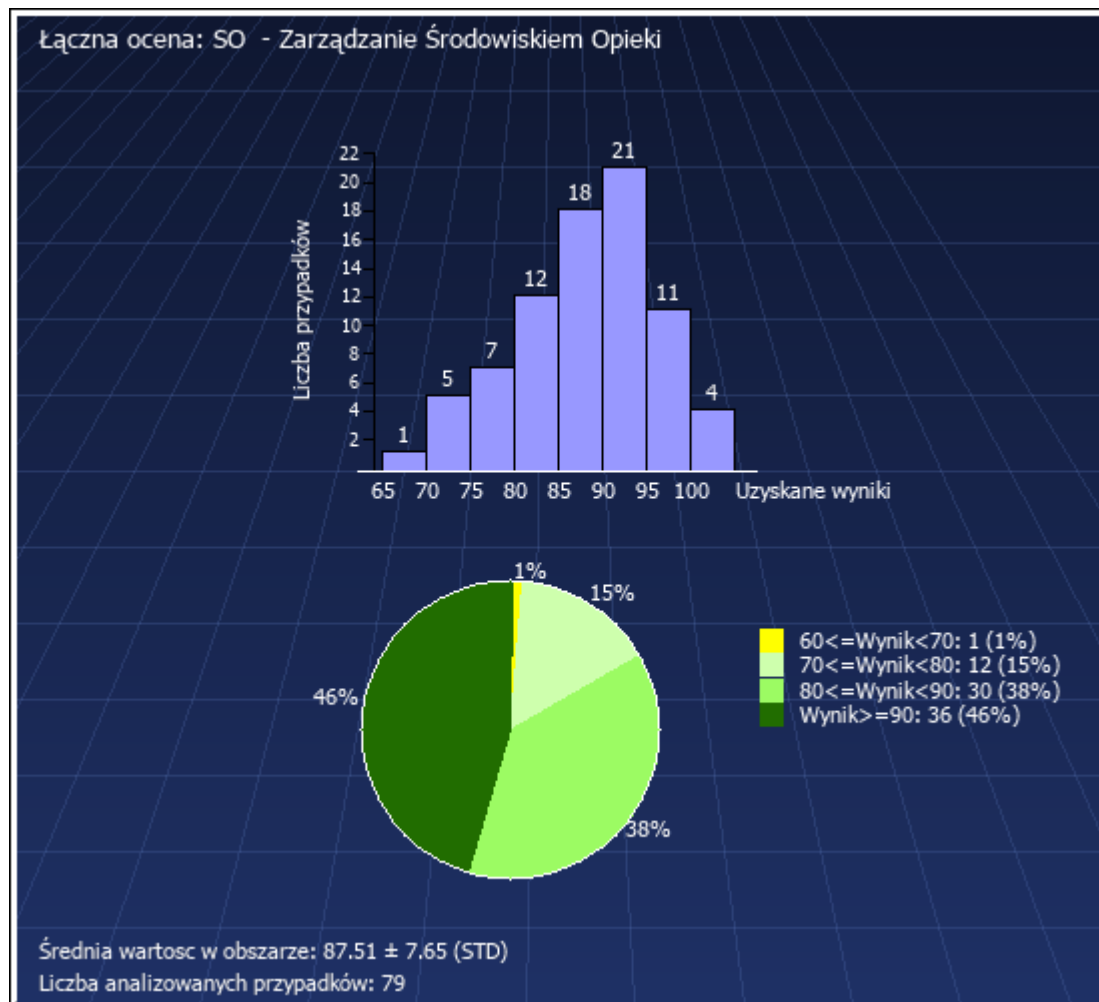
Przedział wartości ocen	Liczba przypadków	Udział procentowy
Wynik<50	2	2.53%
50<=Wynik<60	0	0%
60<=Wynik<70	3	3.8%
70<=Wynik<80	12	15.19%
80<=Wynik<90	31	39.24%
Wynik>=90	31	39.24%

OCENA ŁĄCZNA DZIAŁU ZARZĄDZANIE INFORMACJĄ (ZI)



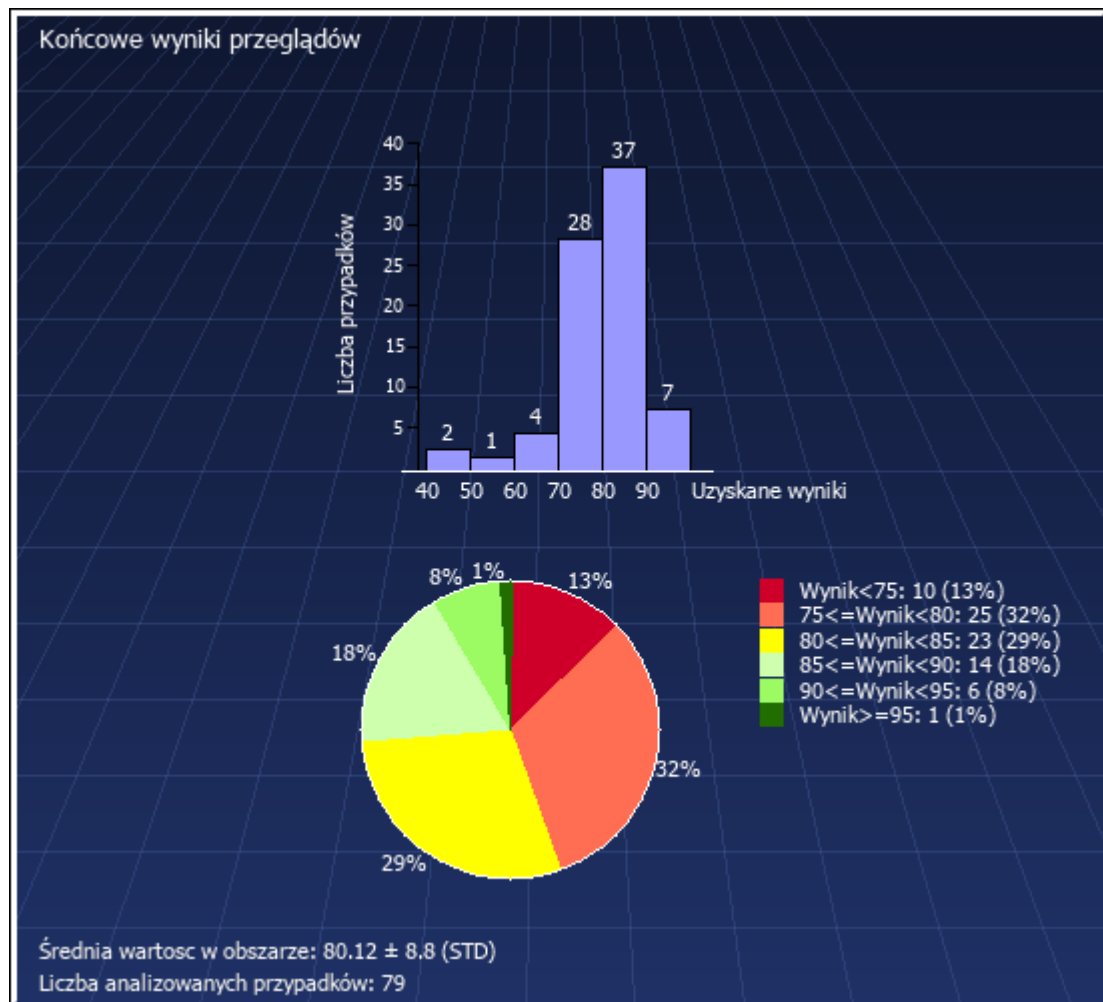
Przedział wartości ocen	Liczba przypadków	Udział procentowy
Wynik < 50	2	2.53%
50 ≤ Wynik < 60	5	6.33%
60 ≤ Wynik < 70	12	15.19%
70 ≤ Wynik < 80	28	35.44%
80 ≤ Wynik < 90	29	36.71%
Wynik ≥ 90	3	3.8%

OCENA ŁĄCZNA DZIAŁU ZARZĄDZANIE ŚRODOWISKIEM OPIEKI (SO)



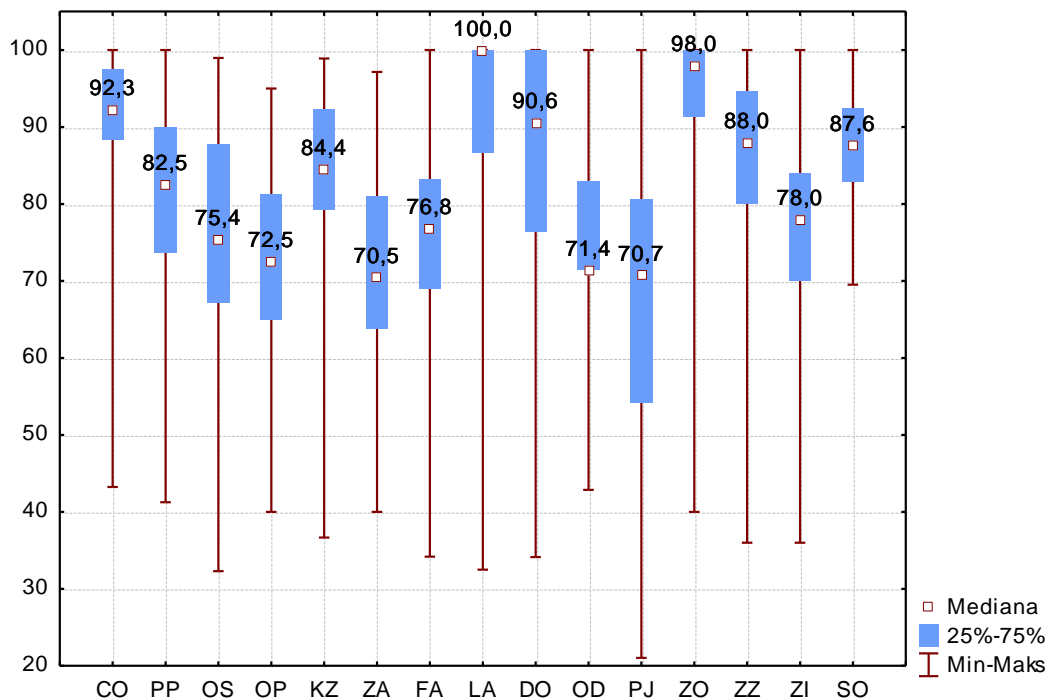
Przedział wartości ocen	Liczba przypadków	Udział procentowy
Wynik < 50	0	0%
50 ≤ Wynik < 60	0	0%
60 ≤ Wynik < 70	1	1.27%
70 ≤ Wynik < 80	12	15.19%
80 ≤ Wynik < 90	30	37.97%
Wynik ≥ 90	36	45.57%

KOŃCOWE WYNIKI PRZEGLĄDÓW

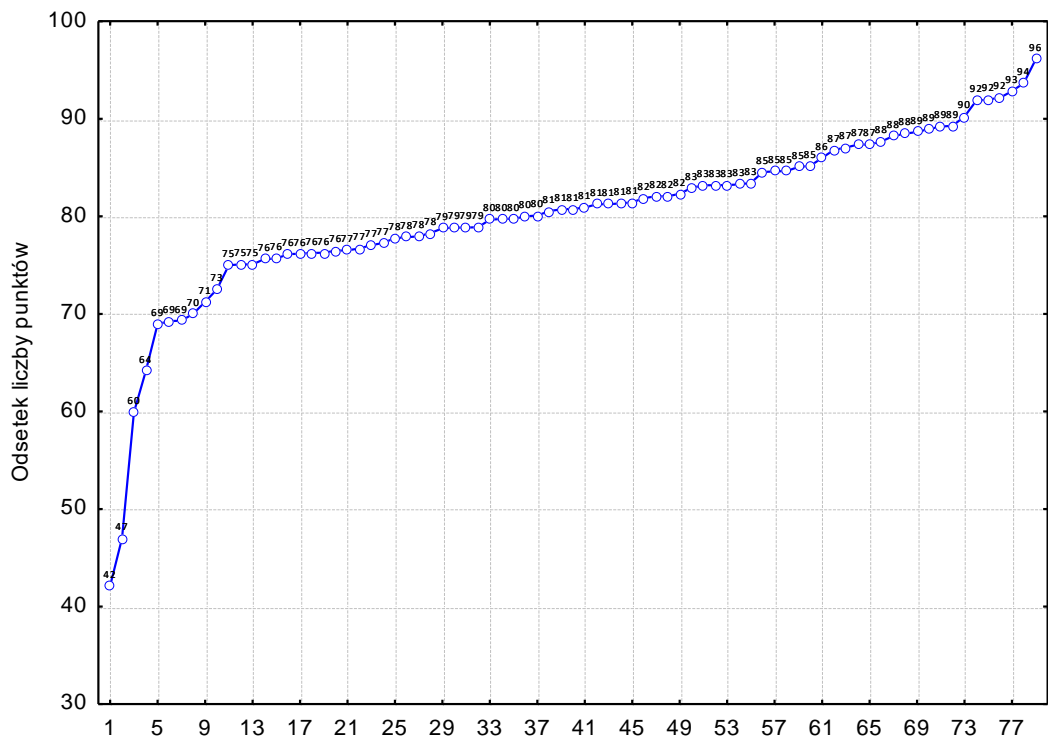


Przedział wartości ocen	Liczba przypadków	Udział procentowy
Wynik < 75	10	12.66%
75 <= Wynik < 80	25	31.65%
80 <= Wynik < 85	23	29.11%
85 <= Wynik < 90	14	17.72%
90 <= Wynik < 95	6	7.59%
Wynik >= 95	1	1.27%

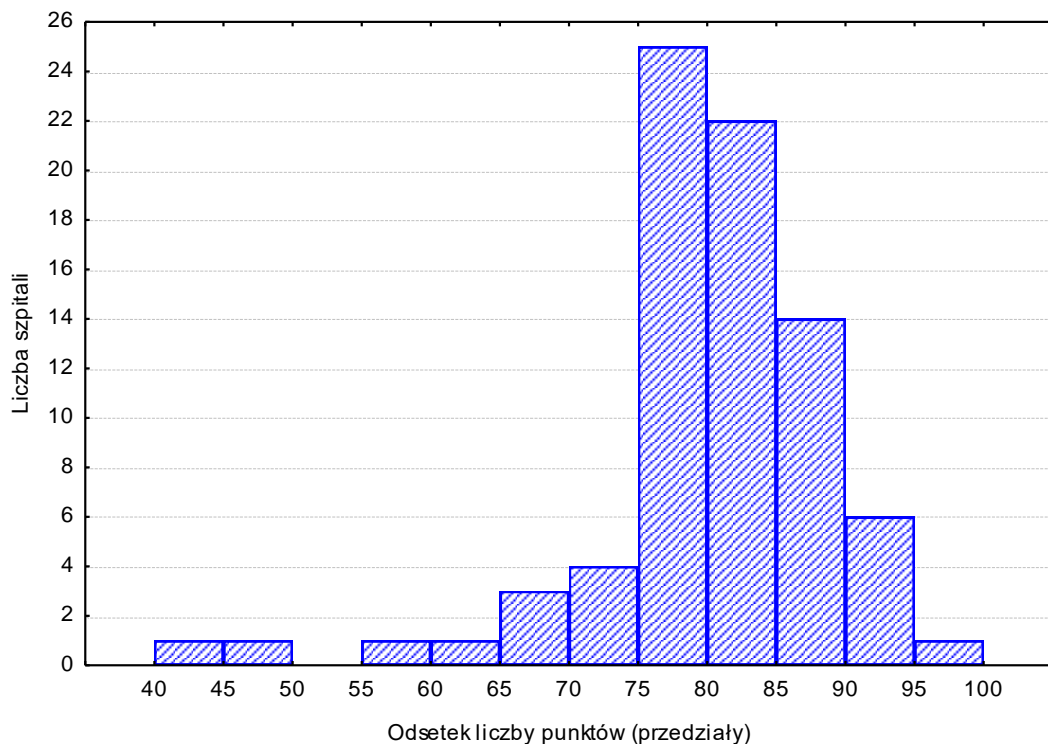
Odsetek uzyskanych punktów w poszczególnych grupach standardów - szpitale akredytowane w roku 2022



Wynik przeglądów akredytacyjnych w roku 2022 poszczególnych szpitali



Wyniki przeglądów akredytacyjnych w roku 2022 poszczególnych szpitali



Mediana wyników działów w przeglądach akredytacyjnych w roku 2022

