



**POZIOMY SPEŁNIANIA STANDARDÓW AKREDYTACYJNYCH DLA
PLACÓWEK PODSTAWOWEJ OPIEKI ZDROWOTNEJ W 2020 ROKU**

DZIAŁ STANDARYZACJI

KRAKÓW 2021

INFORMACJE OGÓLNE

W roku 2020 przeprowadzono 39 wizyt akredytacyjnych w zakresie leczenia realizowanego w podmiotach podstawowej opieki zdrowotnej. Wśród jednostek w których odbyły się przeglądy akredytacyjne 32 uzyskały wynik przeglądu pozwalający na wnioskowanie do Ministra Zdrowia o udzielenie akredytacji a w przypadku 7 podmiotów wynik przeglądu nie pozwalał na takie wnioskowanie.

Najwyższy uzyskany wynik przeglądu to 95%, a najniższy to 43% spełnienia wymogów standardów akredytacyjnych.

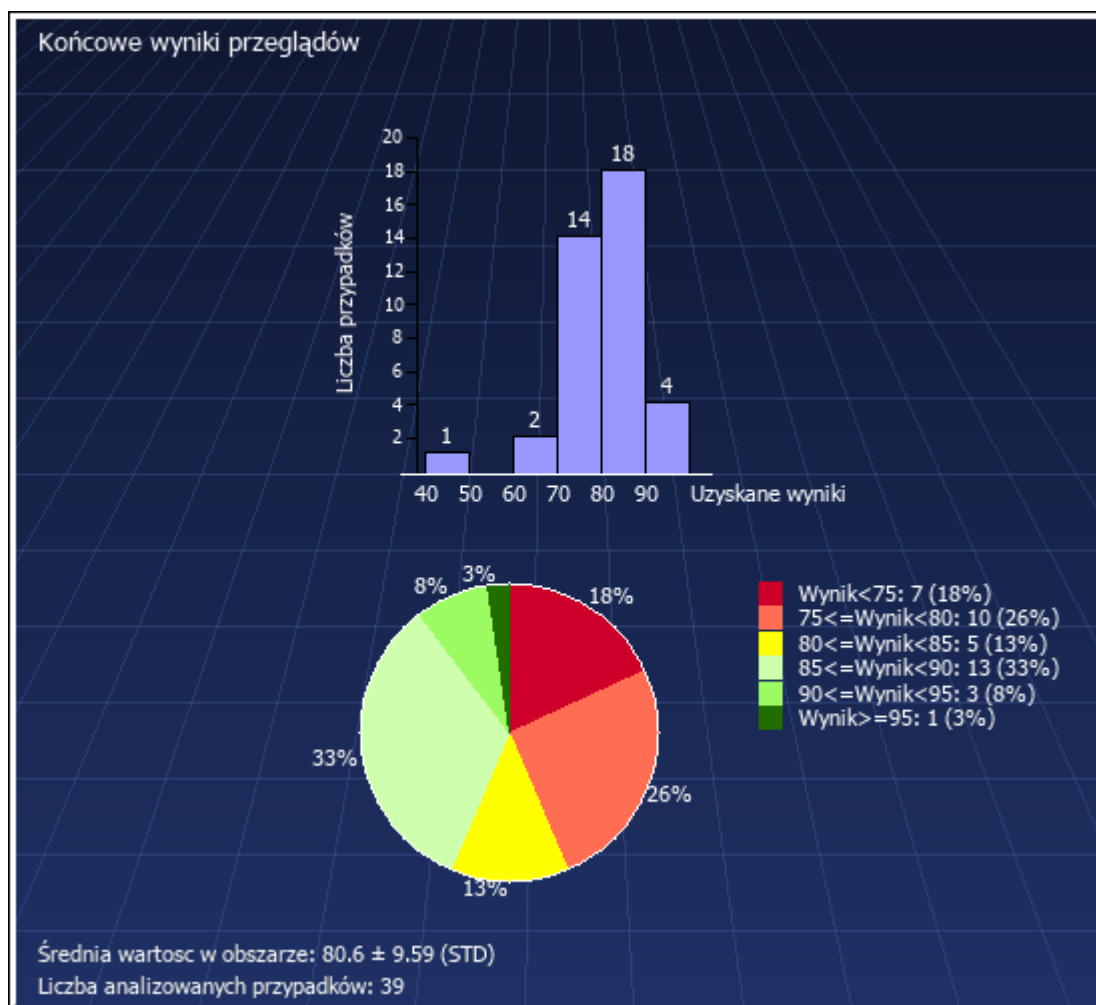
Najniższe oceny uzyskały dwa działy:

- Zespół Współpracowników oraz
- Dokumentacja Medyczna

a w działach tych mediana wyniku wynosiła 70%.

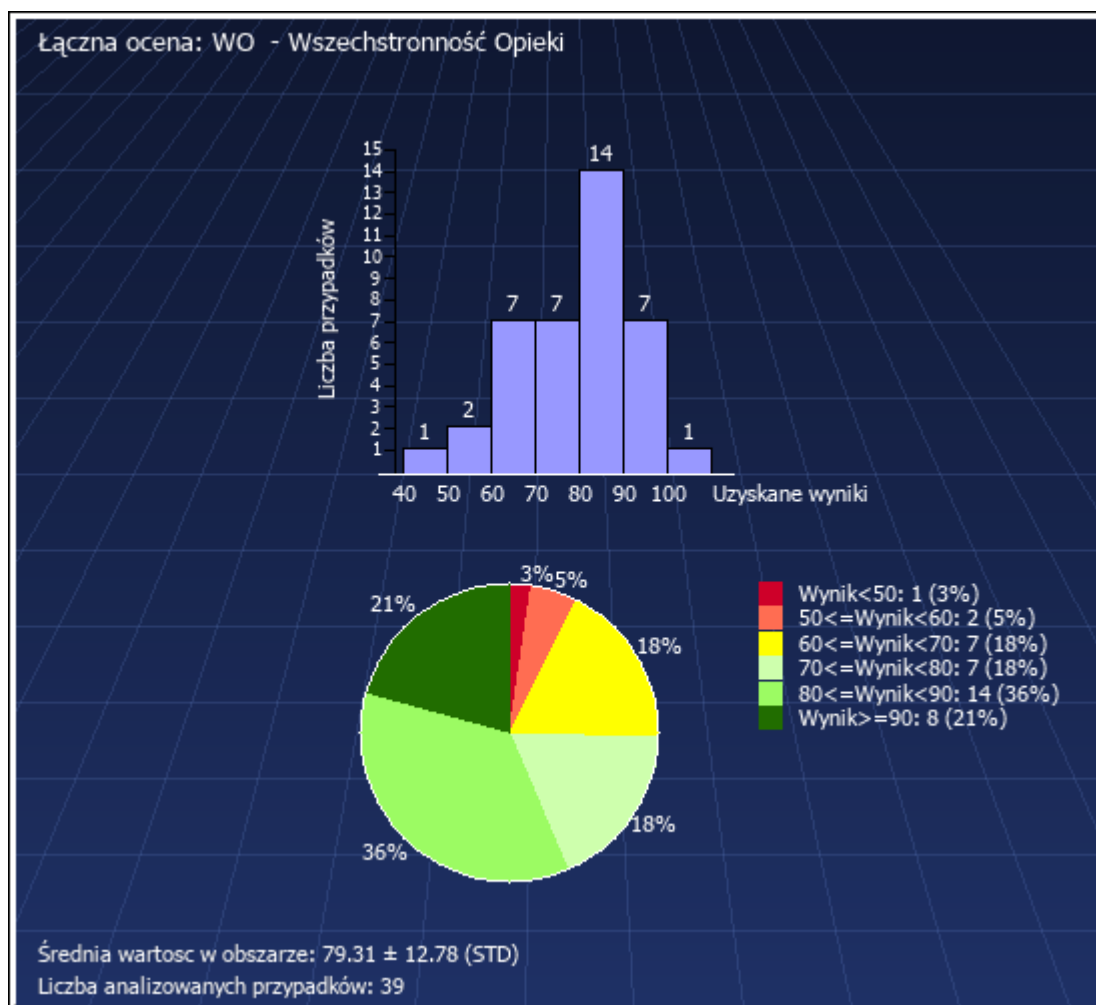
Co czwarty podmiot (7 jednostek) uzyskał łączny wynik przeglądu akredytacyjnego w przedziale 75%-80%. Ponad 25% podmiotów (10 jednostek) uzyskało wynik końcowy przeglądu w przedziale 80%-85%, a 4 placówki uzyskały wynik co najmniej 90% z czego tylko jedna z nich uzyskała wyniki większy niż 95%.

KOŃCOWE WYNIKI PRZEGLĄDÓW



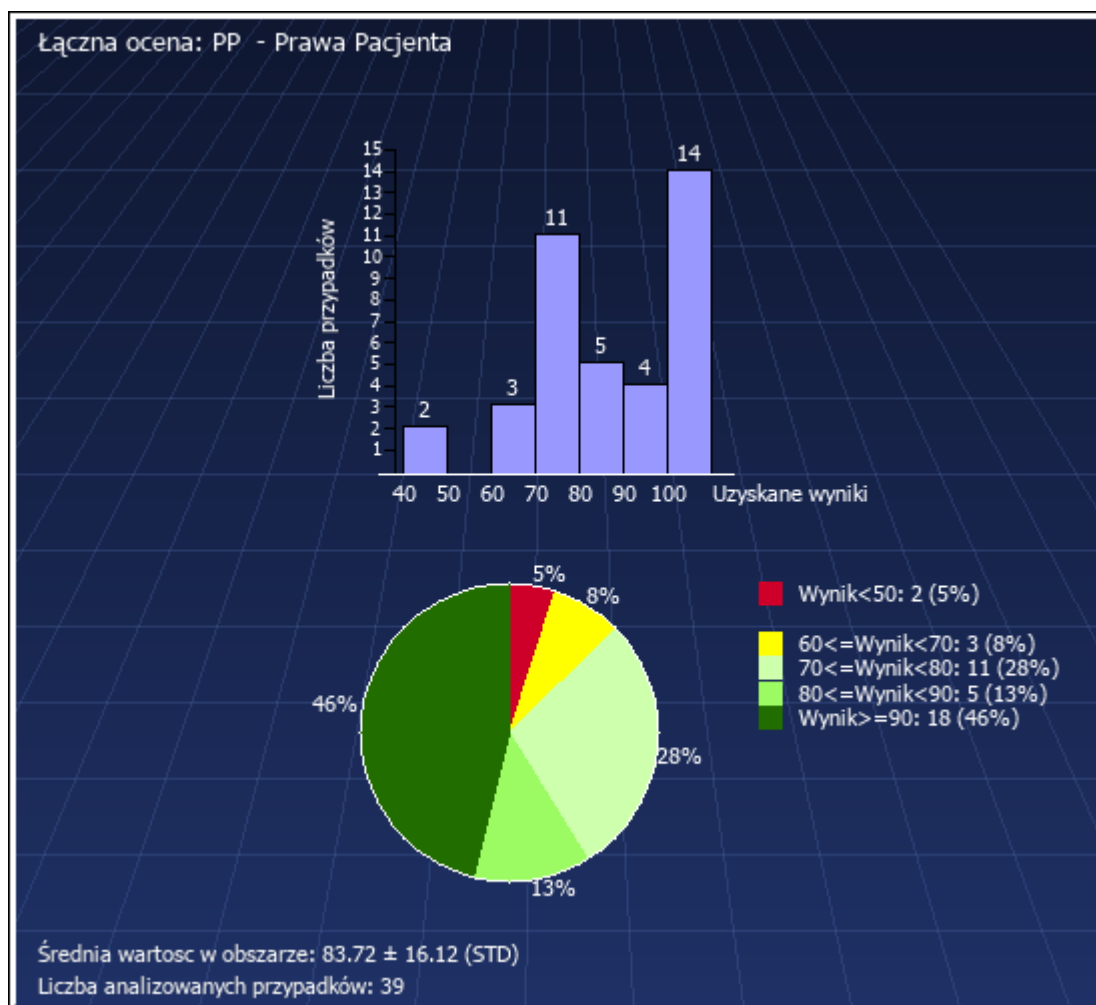
Przedział wartości ocen	Liczba przypadków	Udział procentowy
Wynik < 75	7	17.95%
75 ≤ Wynik < 80	10	25.64%
80 ≤ Wynik < 85	5	12.82%
85 ≤ Wynik < 90	13	33.33%
90 ≤ Wynik < 95	3	7.69%
Wynik ≥ 95	1	2.56%

OCENA ŁĄCZNA DZIAŁU WSZECHSTRONNOŚĆ OPIEKI (WO)



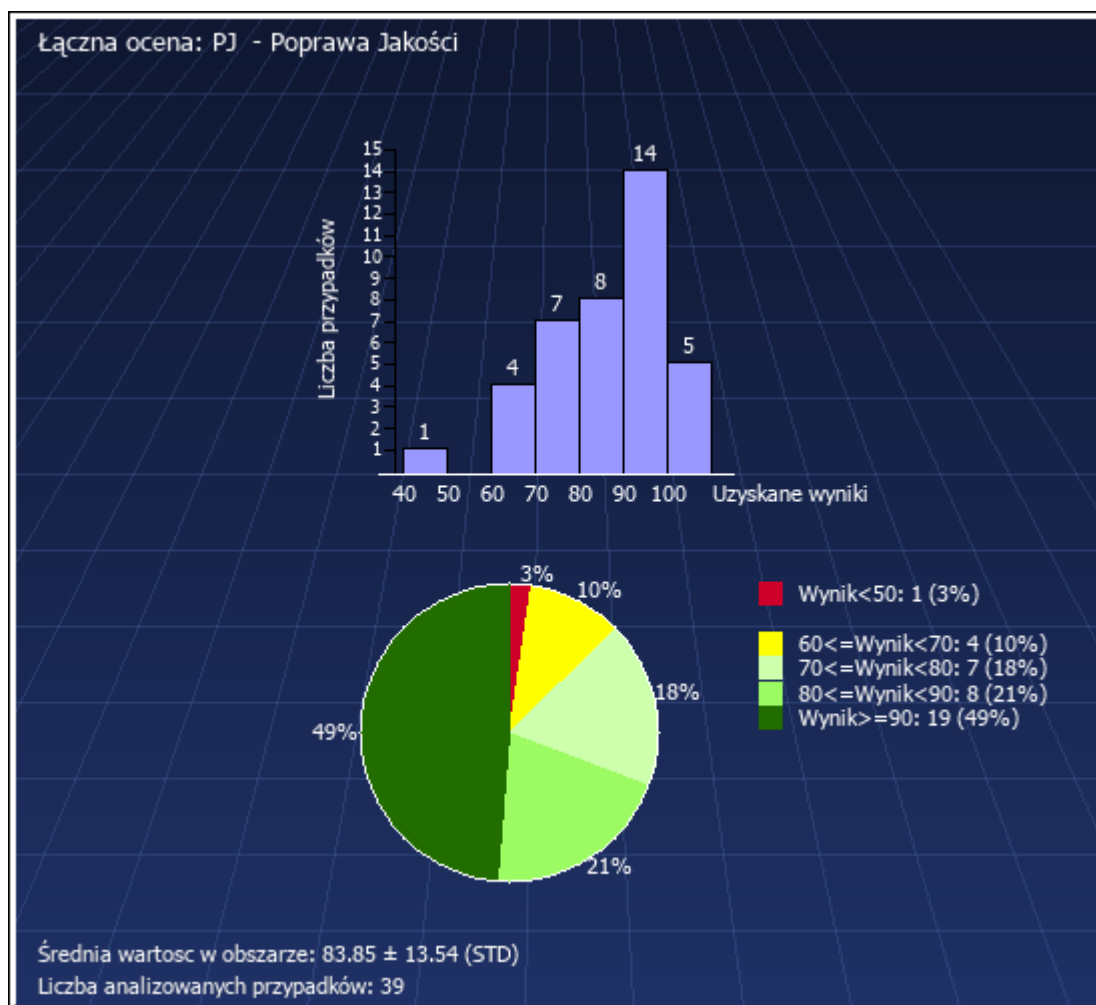
PRZEDZIAŁ WARTOŚCI OCEN	Liczba przypadków	Udział procentowy
Wynik < 50	1	2.56%
50 ≤ Wynik < 60	2	5.13%
60 ≤ Wynik < 70	7	17.95%
70 ≤ Wynik < 80	7	17.95%
80 ≤ Wynik < 90	14	35.9%
Wynik ≥ 90	8	20.51%

OCENA ŁĄCZNA DZIAŁU PRAWA PACJENTA (PP)



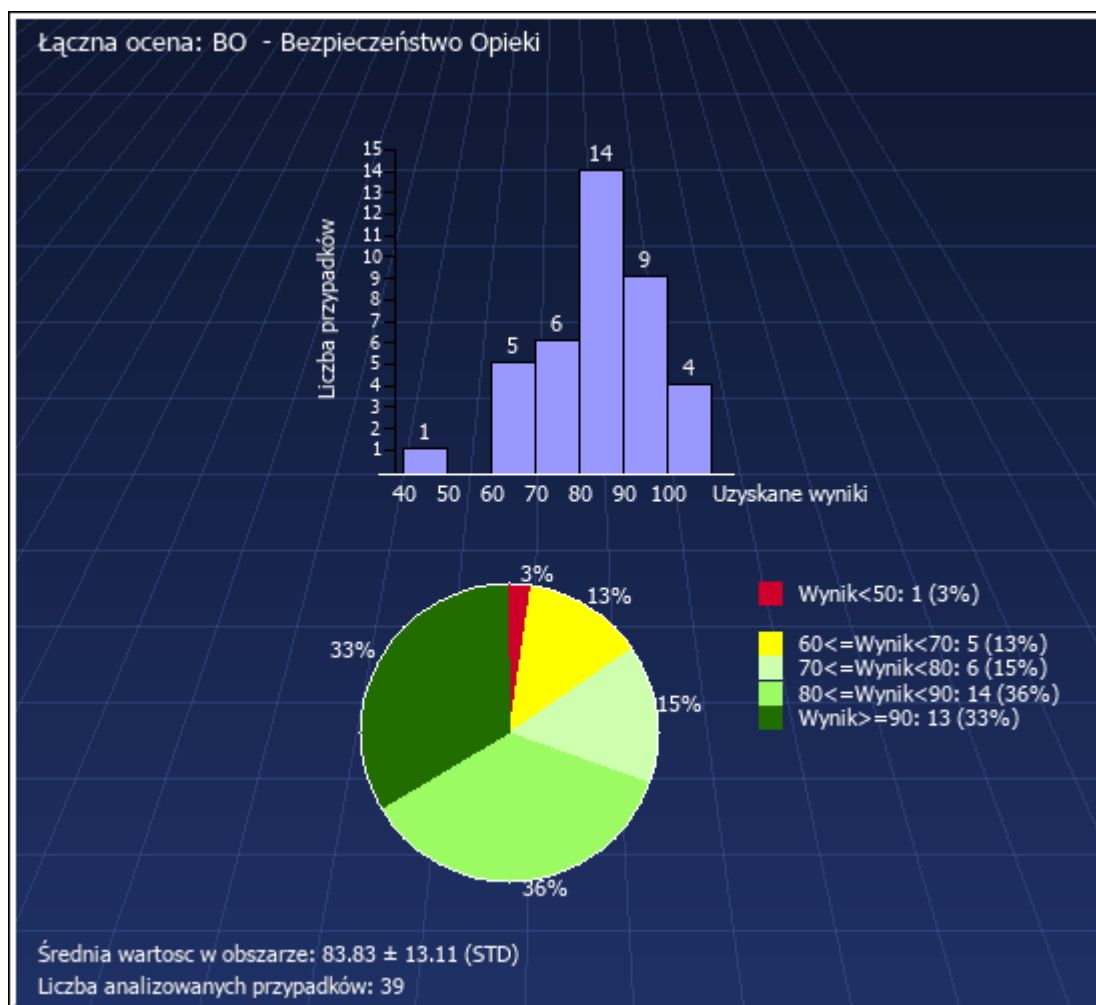
PRZEDZIAŁ WARTOŚCI OCEN	Liczba przypadków	Udział procentowy
Wynik < 50	2	5.13%
50 ≤ Wynik < 60	0	0%
60 ≤ Wynik < 70	3	7.69%
70 ≤ Wynik < 80	11	28.21%
80 ≤ Wynik < 90	5	12.82%
Wynik ≥ 90	18	46.15%

OCENA ŁĄCZNA DZIAŁU POPRAWA JAKOŚCI (PJ)



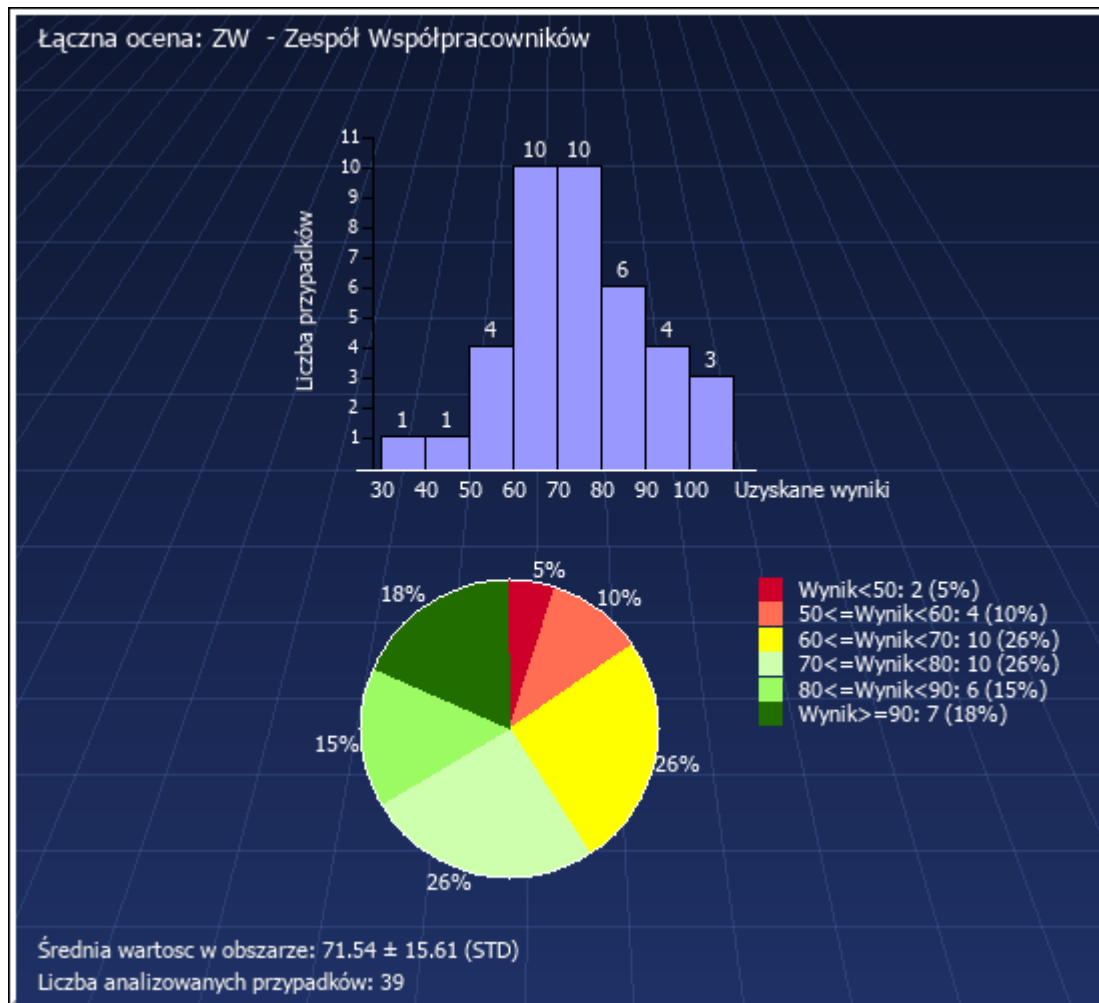
PRZEDZIAŁ WARTOŚCI OCEN	Liczba przypadków	Udział procentowy
Wynik < 50	1	2.56%
50 ≤ Wynik < 60	0	0%
60 ≤ Wynik < 70	4	10.26%
70 ≤ Wynik < 80	7	17.95%
80 ≤ Wynik < 90	8	20.51%
Wynik ≥ 90	19	48.72%

OCENA ŁĄCZNA DZIAŁU BEZPIECZEŃSTWO OPIEKI (BO)



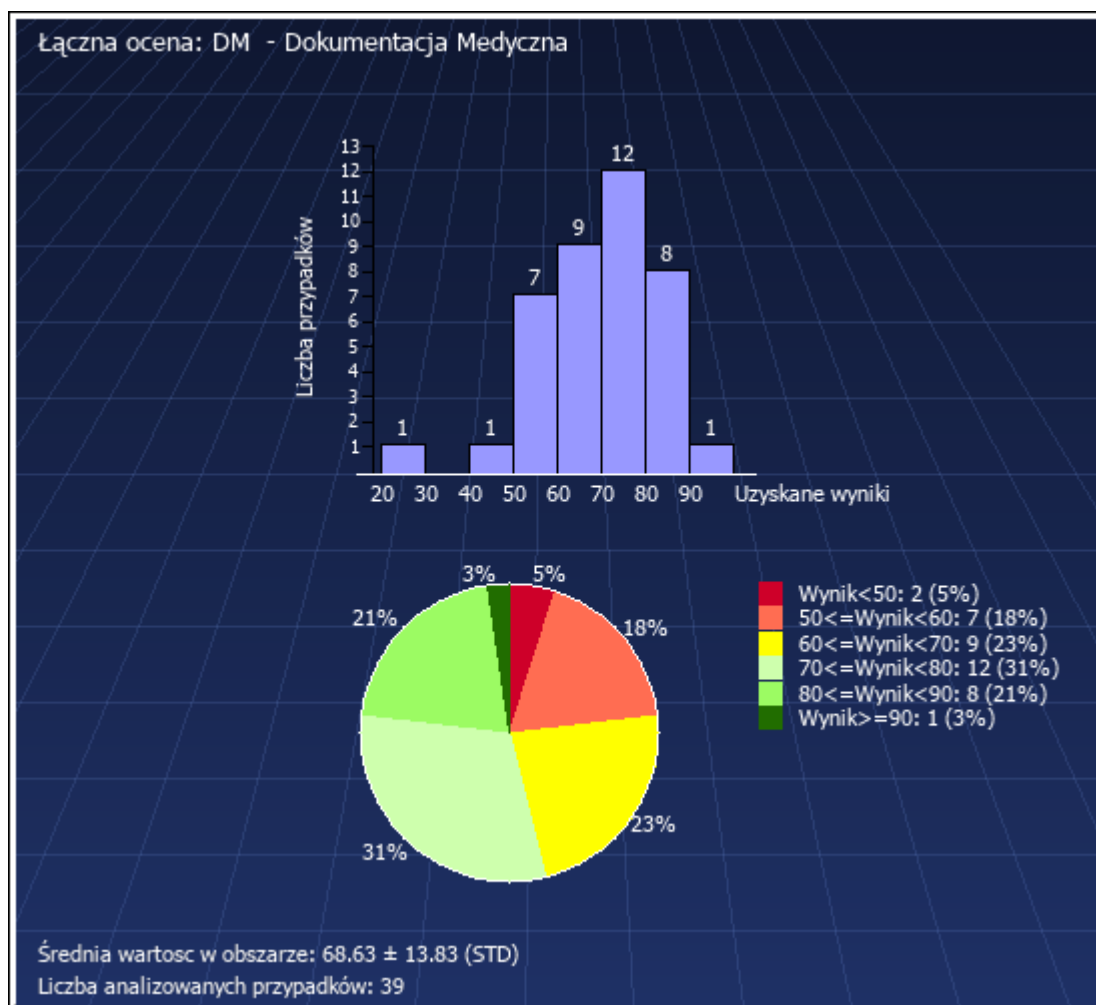
PRZEDZIAŁ WARTOŚCI OCEN	Liczba przypadków	Udział procentowy
Wynik < 50	1	2.56%
50 ≤ Wynik < 60	0	0%
60 ≤ Wynik < 70	5	12.82%
70 ≤ Wynik < 80	6	15.38%
80 ≤ Wynik < 90	14	35.9%
Wynik ≥ 90	13	33.33%

OCENA ŁĄCZNA DZIAŁU ZESPÓŁ WSPÓŁPRACOWNIKÓW (ZW)



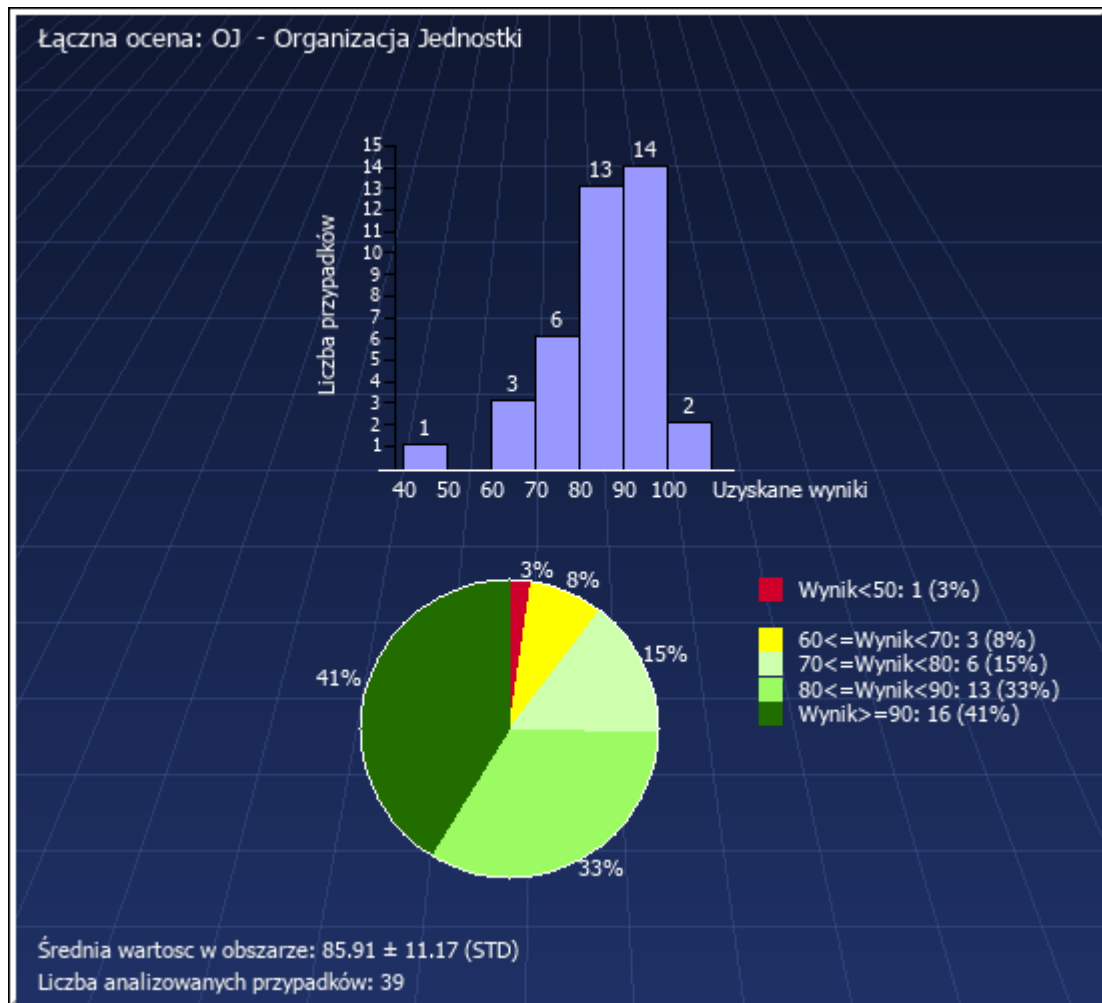
PRZEDZIAŁ WARTOŚCI OCEN	Liczba przypadków	Udział procentowy
Wynik < 50	2	5.13%
50 ≤ Wynik < 60	4	10.26%
60 ≤ Wynik < 70	10	25.64%
70 ≤ Wynik < 80	10	25.64%
80 ≤ Wynik < 90	6	15.38%
Wynik ≥ 90	7	17.95%

OCENA ŁĄCZNA DZIAŁU DOKUMENTACJA MEDYCZNA (DM)



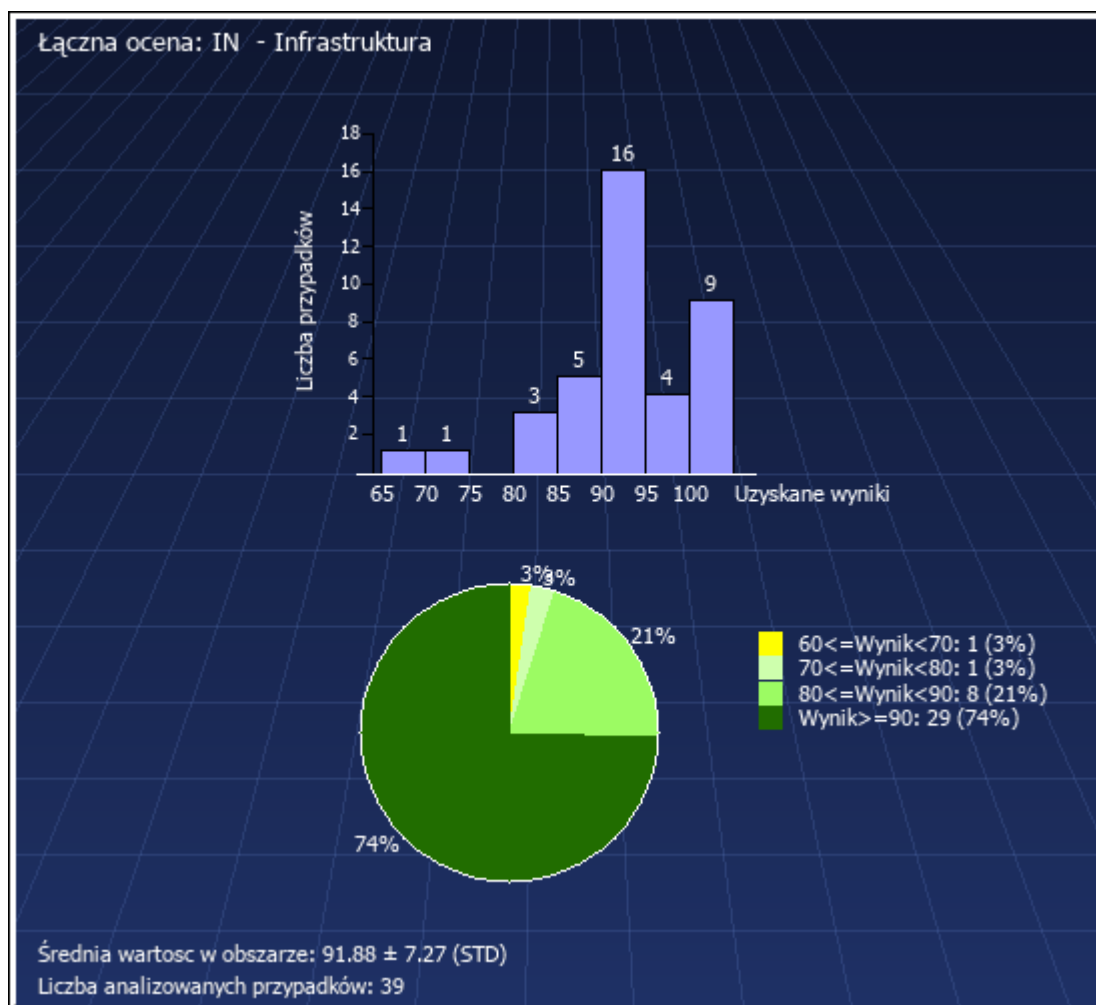
PRZEDZIAŁ WARTOŚCI OCEN	Liczba przypadków	Udział procentowy
Wynik<50	2	5.13%
50<=Wynik<60	7	17.95%
60<=Wynik<70	9	23.08%
70<=Wynik<80	12	30.77%
80<=Wynik<90	8	20.51%
Wynik>=90	1	2.56%

OCENA ŁĄCZNA DZIAŁU ORGANIZACJA JEDNOSTKI (OJ)



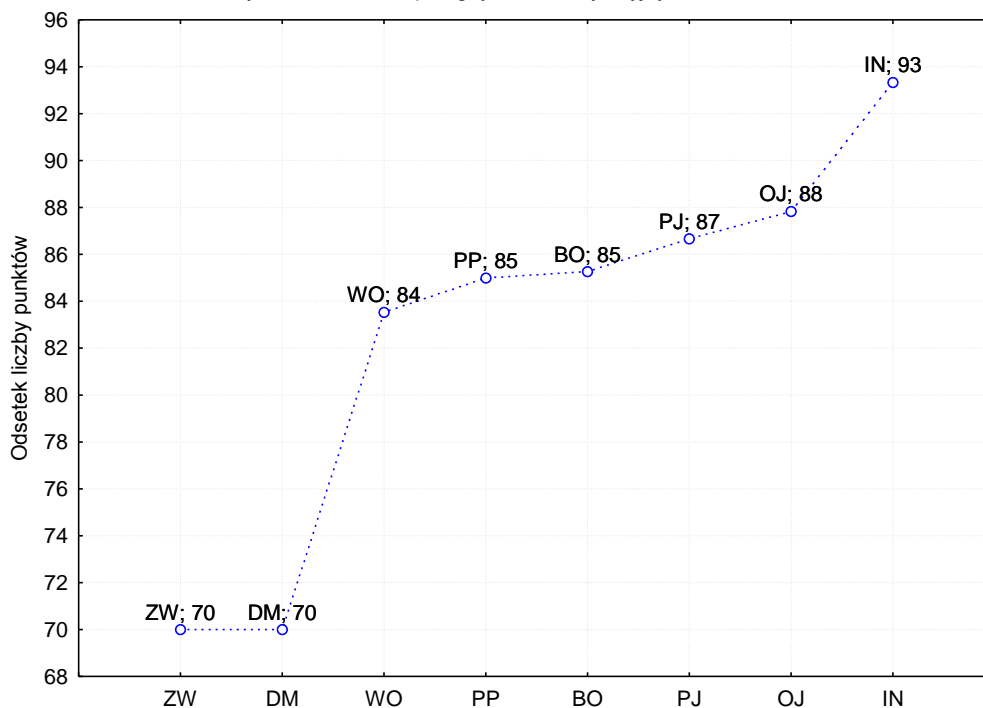
PRZEDZIAŁ WARTOŚCI OCEN	Liczba przypadków	Udział procentowy
Wynik < 50	1	2.56%
50 ≤ Wynik < 60	0	0%
60 ≤ Wynik < 70	3	7.69%
70 ≤ Wynik < 80	6	15.38%
80 ≤ Wynik < 90	13	33.33%
Wynik ≥ 90	16	41.03%

OCENA ŁĄCZNA DZIAŁU INFRASTRUKTURA (IN)



PRZEDZIAŁ WARTOŚCI OCEN	Liczba przypadków	Udział procentowy
Wynik<50	0	0%
50<=Wynik<60	0	0%
60<=Wynik<70	1	2.56%
70<=Wynik<80	1	2.56%
80<=Wynik<90	8	20.51%
Wynik>=90	29	74.36%

Mediana wyników działań w przeglądach akredytacyjnych POZ w roku 2020



Odsetek uzyskanych punktów w poszczególnych grupach działań w roku 2020
Warunek włączenia: v1=2020

