



**POZIOMY SPEŁNIANIA STANDARDÓW AKREDYTACYJNYCH DLA SZPITALI  
W 2019 ROKU**

**DZIAŁ STANDARYZACJI**

**KRAKÓW 2020**

## **INFORMACJE OGÓLNE**

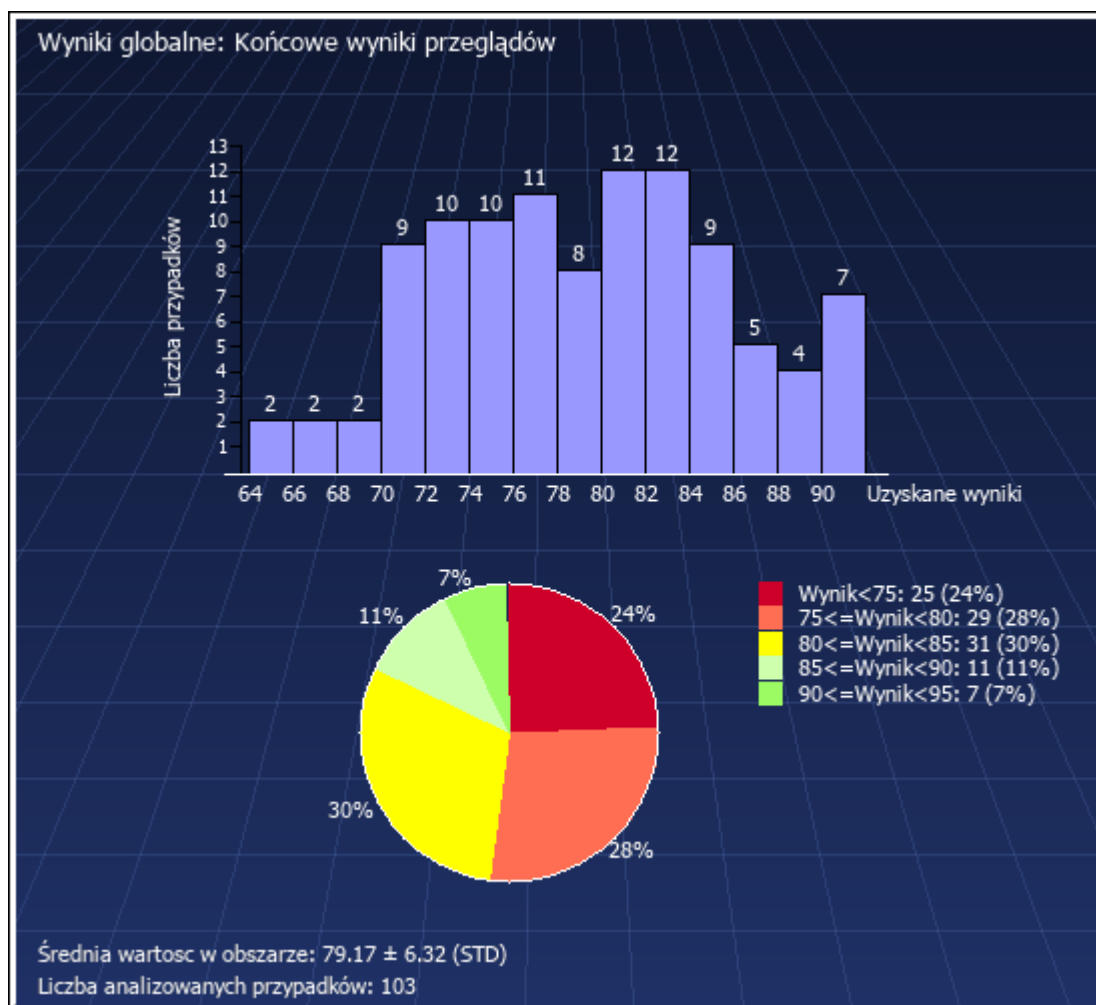
W 2019 roku przeprowadzono 103 wizyty akredytacyjne. Najwyższy uzyskany wynik szpitala to 92%, a najniższy to 64% spełnienia wymogów standardów akredytacyjnych.

Wynik na poziomie równym co najmniej 75% spełnienia wymogów standardów akredytacyjnych, czyli certyfikat akredytacyjny Ministra Zdrowia uzyskało 78 szpitali, co stanowi 76% jednostek poddanych przeglądom akredytacyjnym. 25 jednostek, co stanowi 24% ogółu wizytowanych szpitali nie uzyskało akredytacji.

Najniżej oceniony dział to Poprawa Jakości i Bezpieczeństwo Pacjenta, gdzie ponad 28% szpitali uzyskało mniej niż 50% spełnienia wymogów standardów akredytacyjnych.

Ponad 30% szpitali (31 jednostek) uzyskało łączny wynik z przeglądu akredytacyjnego w przedziale 80%-85%. Blisko 29%, czyli 29 szpitali zdobyło wynik w przedziale 75%-80%, a ponad 24% jednostek uzyskało wynik poniżej 75% (25 szpitali). Jedynie 7 szpitali (prawie 7% wszystkich) uzyskało wyniki w przedziale 90%-95%.

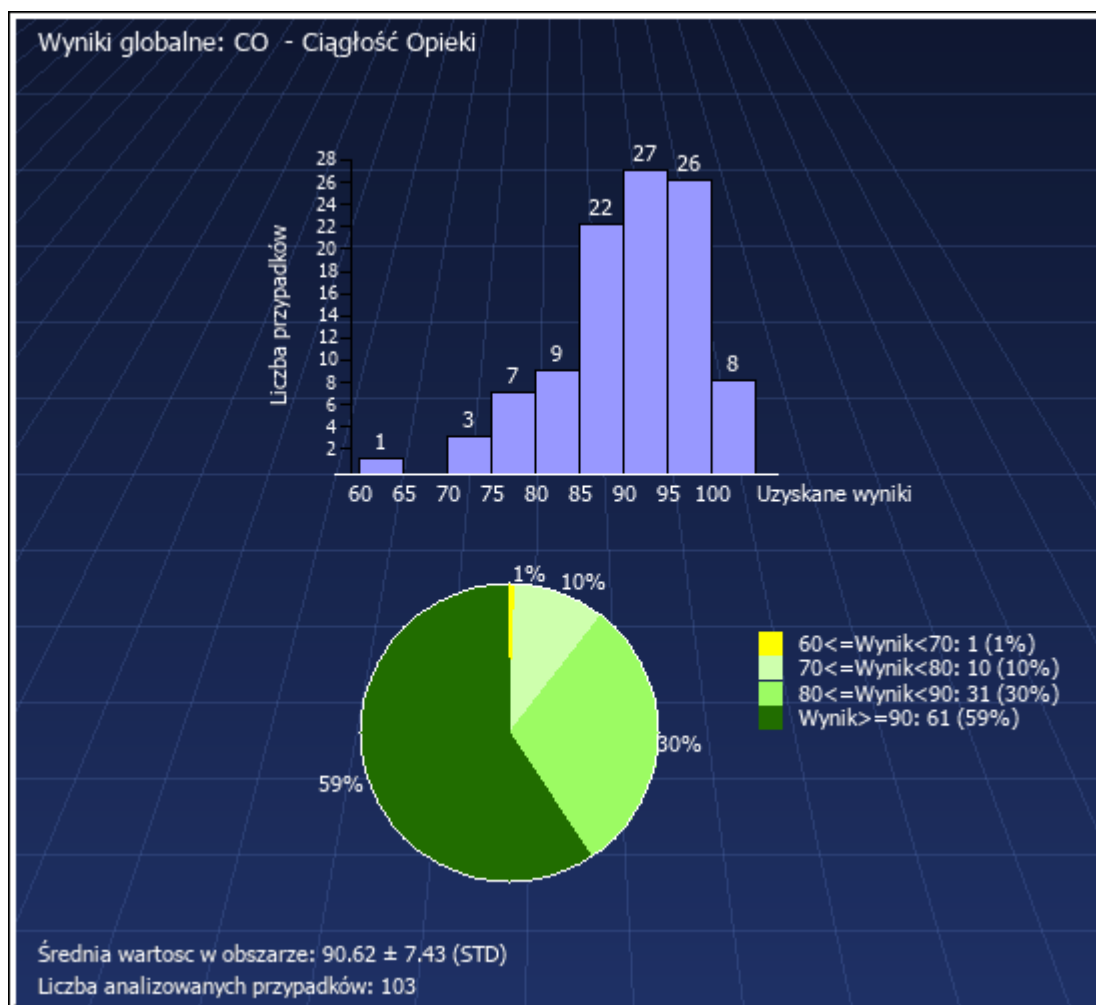
## ŁĄCZNA OCENA SZPITALA



## ŁĄCZNA OCENA SZPITALA

Przedział wartości ocen	Liczba przypadków	Udział procentowy
Wynik < 75	25	24.27%
75 <= Wynik < 80	29	28.16%
80 <= Wynik < 85	31	30.1%
85 <= Wynik < 90	11	10.68%
90 <= Wynik < 95	7	6.8%
Wynik >= 95	0	0%

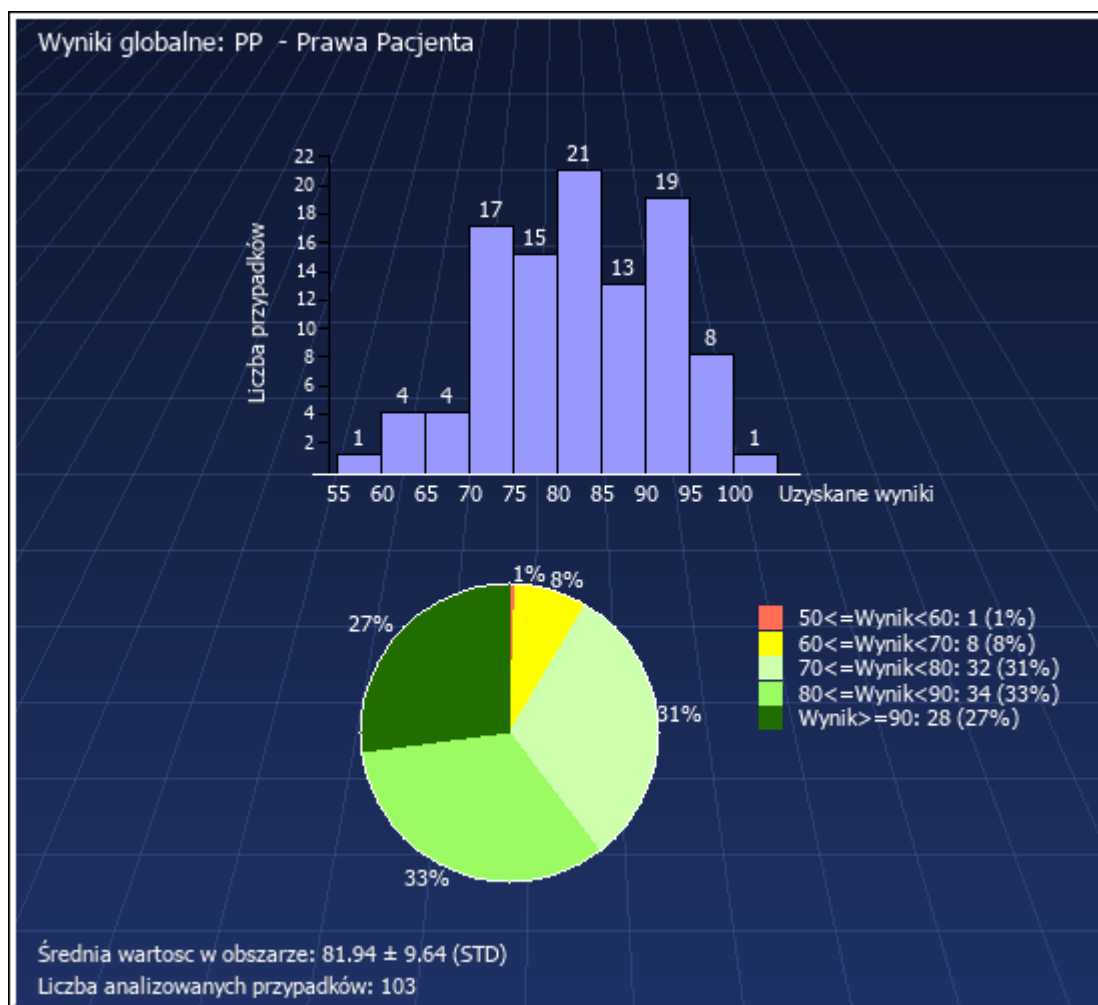
## CIĄGŁOŚĆ OPIEKI (CO)



## OCENA ŁĄCZNA CO

Przedział wartości ocen	Liczba przypadków	Udział procentowy
Wynik < 50	0	0%
50 ≤ Wynik < 60	0	0%
60 ≤ Wynik < 70	1	0.97%
70 ≤ Wynik < 80	10	9.71%
80 ≤ Wynik < 90	31	30.1%
Wynik ≥ 90	61	59.22%

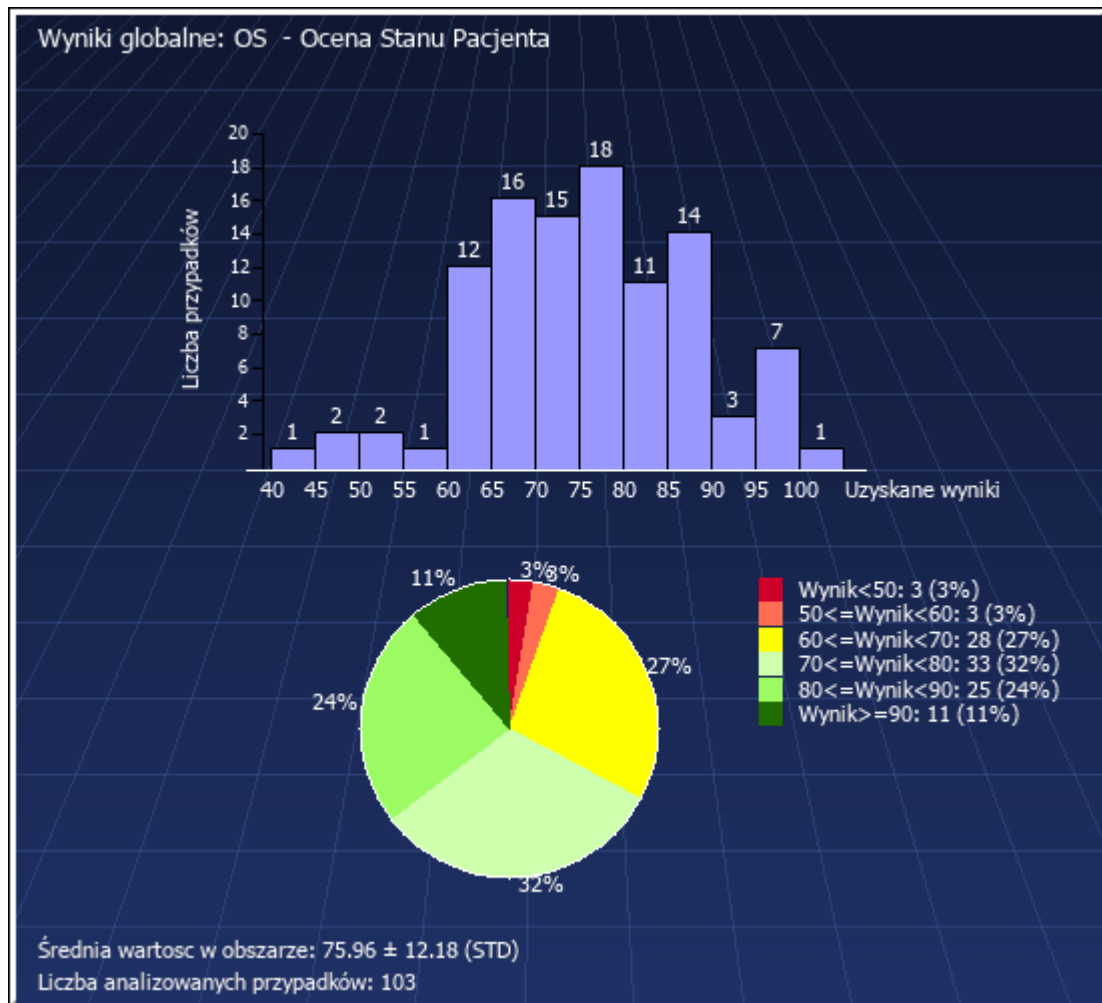
## PRAWA PACJENTA (PP)



## OCENA ŁĄCZNA PP

Przedział wartości ocen	Liczba przypadków	Udział procentowy
Wynik < 50	0	0%
50 ≤ Wynik < 60	1	0.97%
60 ≤ Wynik < 70	8	7.77%
70 ≤ Wynik < 80	32	31.07%
80 ≤ Wynik < 90	34	33.01%
Wynik ≥ 90	28	27.18%

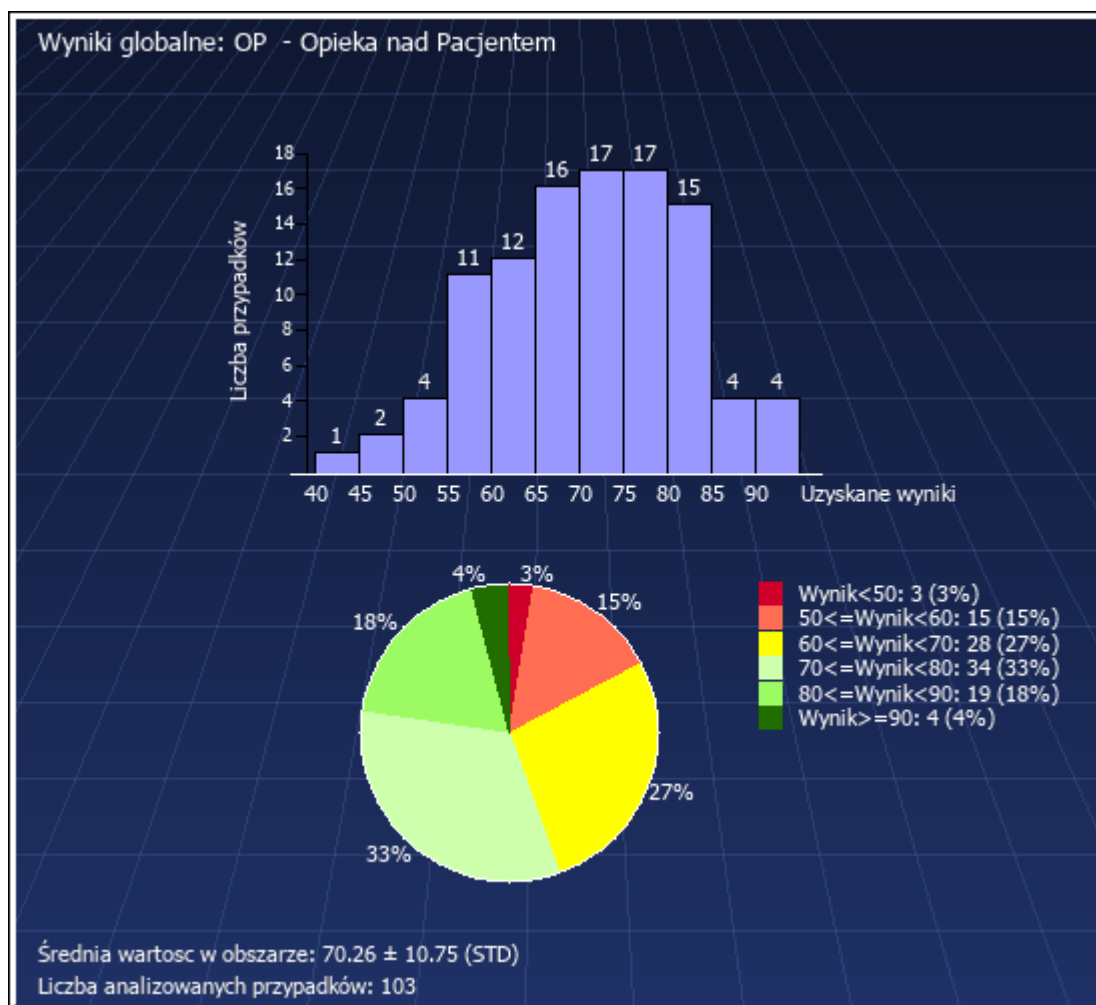
## OCENA STANU PACJENTA (OS)



## OCENA ŁĄCZNA OS

Przedział wartości ocen	Liczba przypadków	Udział procentowy
Wynik < 50	3	2.91%
50 <= Wynik < 60	3	2.91%
60 <= Wynik < 70	28	27.18%
70 <= Wynik < 80	33	32.04%
80 <= Wynik < 90	25	24.27%
Wynik >= 90	11	10.68%

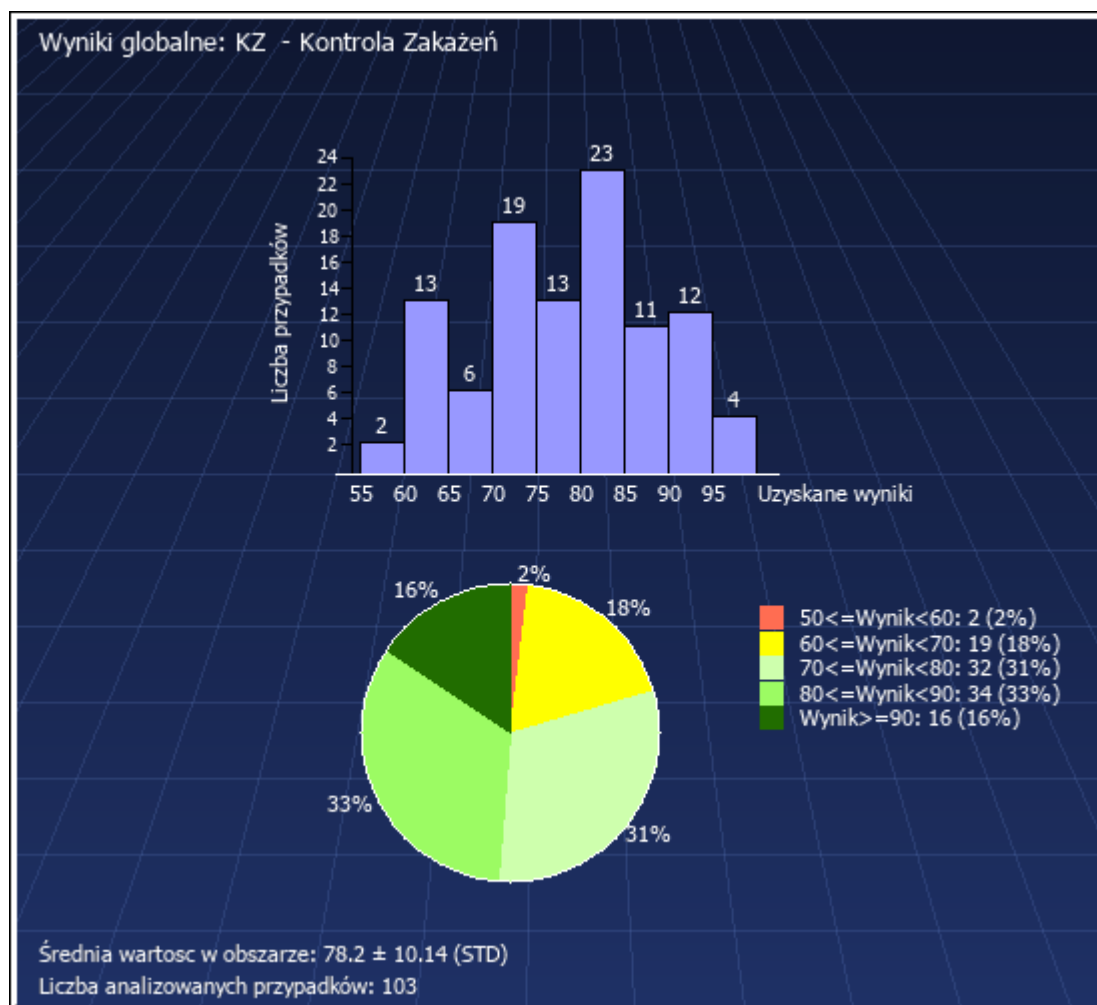
## OPIEKA NAD PACJENTEM (OP)



## OCENA ŁĄCZNA OP

Przedział wartości ocen	Liczba przypadków	Udział procentowy
Wynik < 50	3	2.91%
50 <= Wynik < 60	15	14.56%
60 <= Wynik < 70	28	27.18%
70 <= Wynik < 80	34	33.01%
80 <= Wynik < 90	19	18.45%
Wynik >= 90	4	3.88%

## KONTROLA ZAKAŻEŃ (KZ)

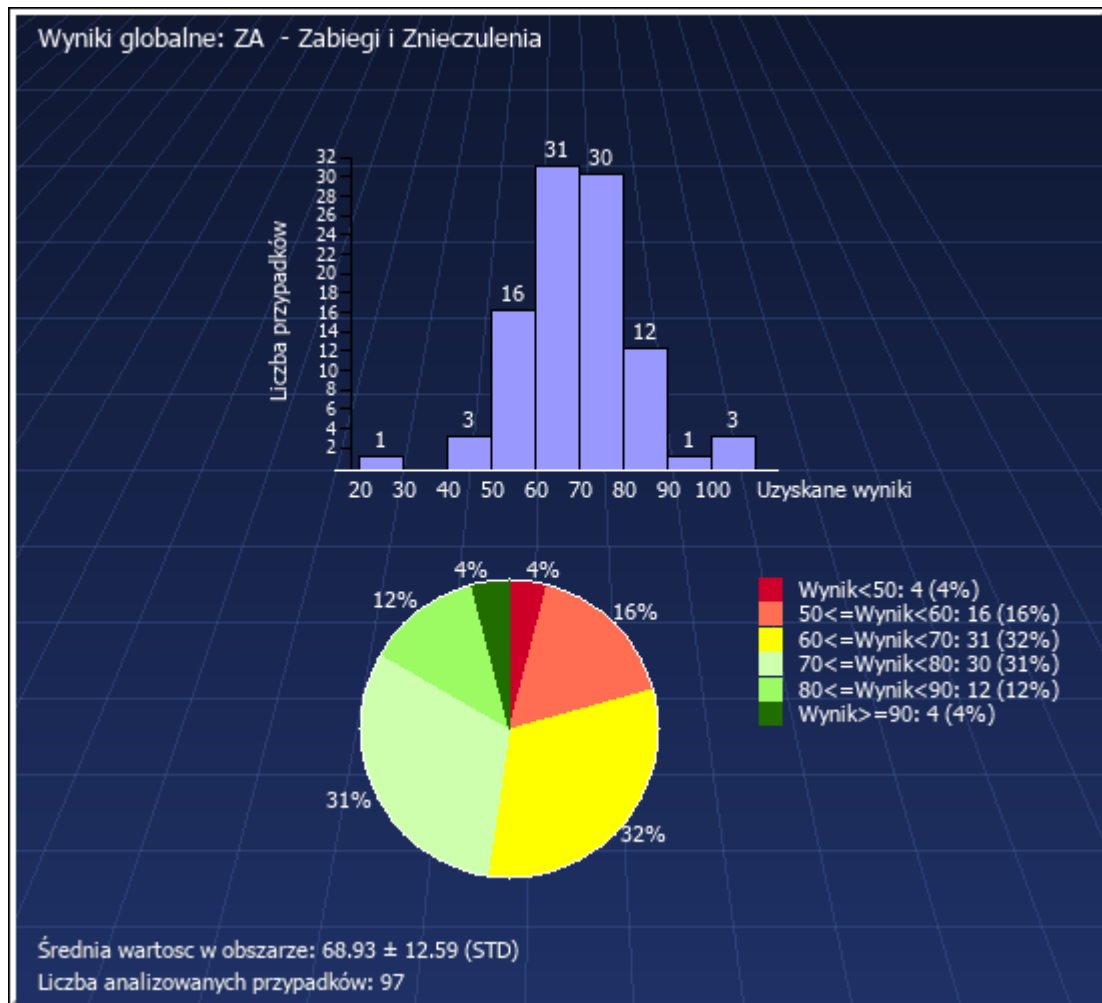


## OCENA ŁĄCZNA KZ

Przedział wartości ocen	Liczba przypadków	Udział procentowy
Wynik < 50	0	0%
50 ≤ Wynik < 60	2	1.94%
60 ≤ Wynik < 70	19	18.45%
70 ≤ Wynik < 80	32	31.07%
80 ≤ Wynik < 90	34	33.01%
Wynik ≥ 90	16	15.53%



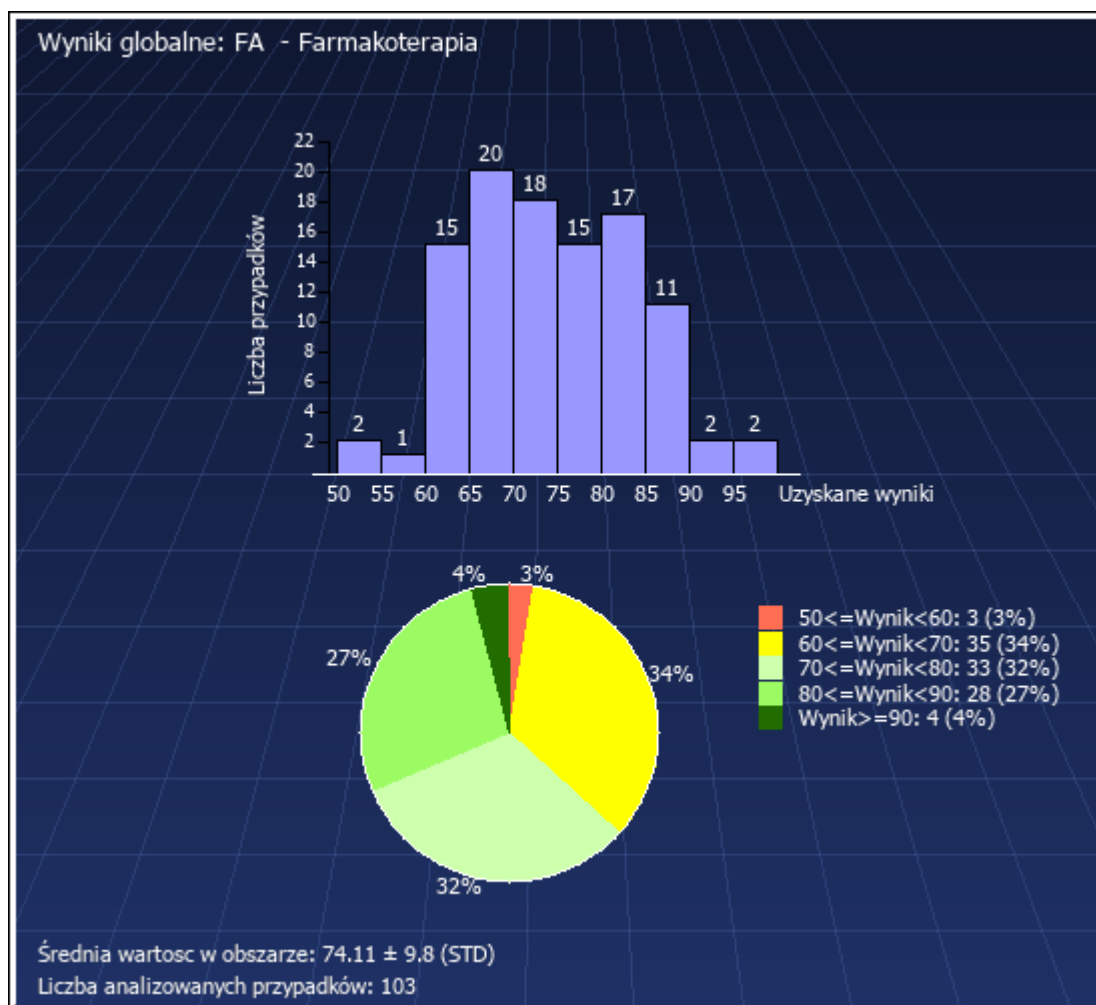
## ZABIEGI I ZNIECZUENIA (ZA)



## OCENA ŁĄCZNA ZA

Przedział wartości ocen	Liczba przypadków	Udział procentowy
Wynik < 50	4	4.12%
50 ≤ Wynik < 60	16	16.49%
60 ≤ Wynik < 70	31	31.96%
70 ≤ Wynik < 80	30	30.93%
80 ≤ Wynik < 90	12	12.37%
Wynik ≥ 90	4	4.12%

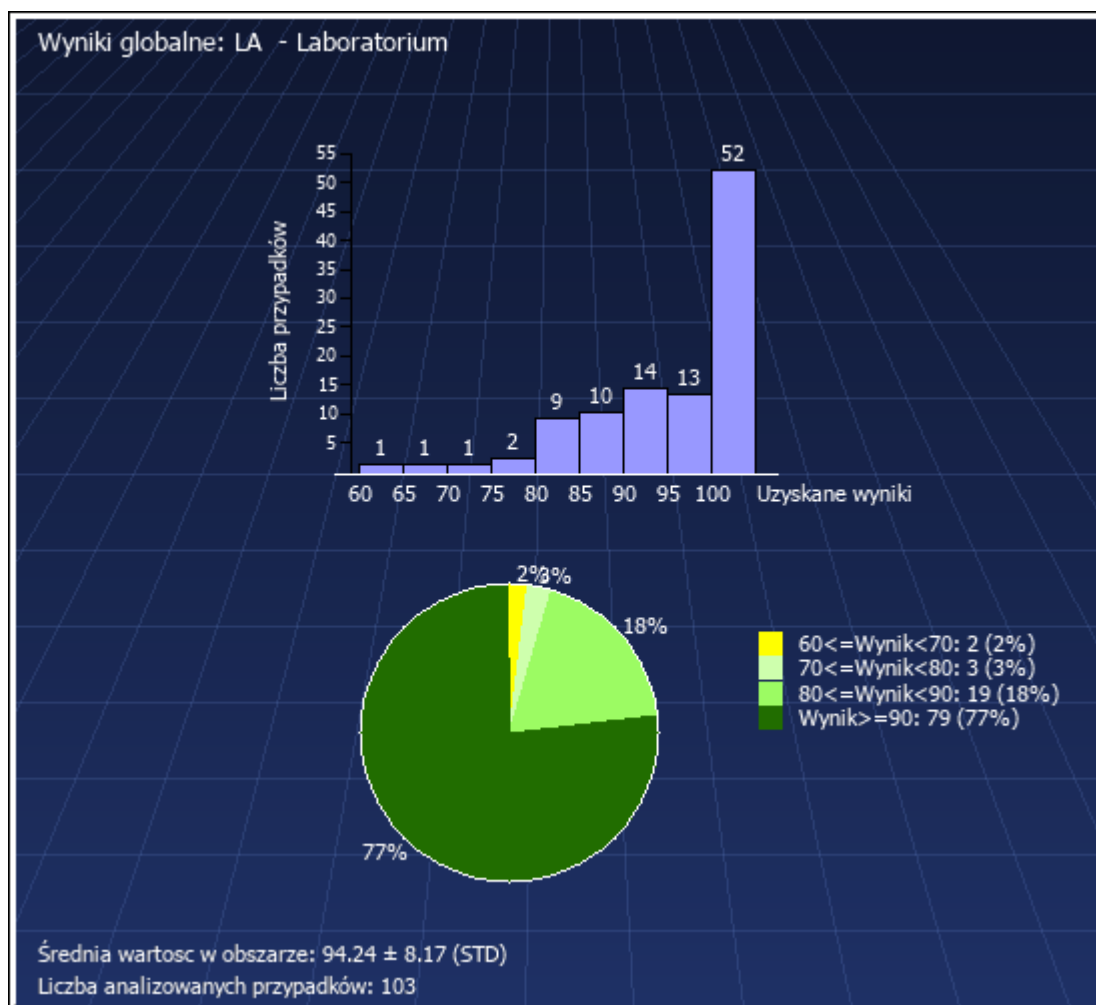
## FARMAKOTERAPIA (FA)



## OCENA ŁĄCZNA FA

Przedział wartości ocen	Liczba przypadków	Udział procentowy
Wynik < 50	0	0%
50 ≤ Wynik < 60	3	2.91%
60 ≤ Wynik < 70	35	33.98%
70 ≤ Wynik < 80	33	32.04%
80 ≤ Wynik < 90	28	27.18%
Wynik ≥ 90	4	3.88%

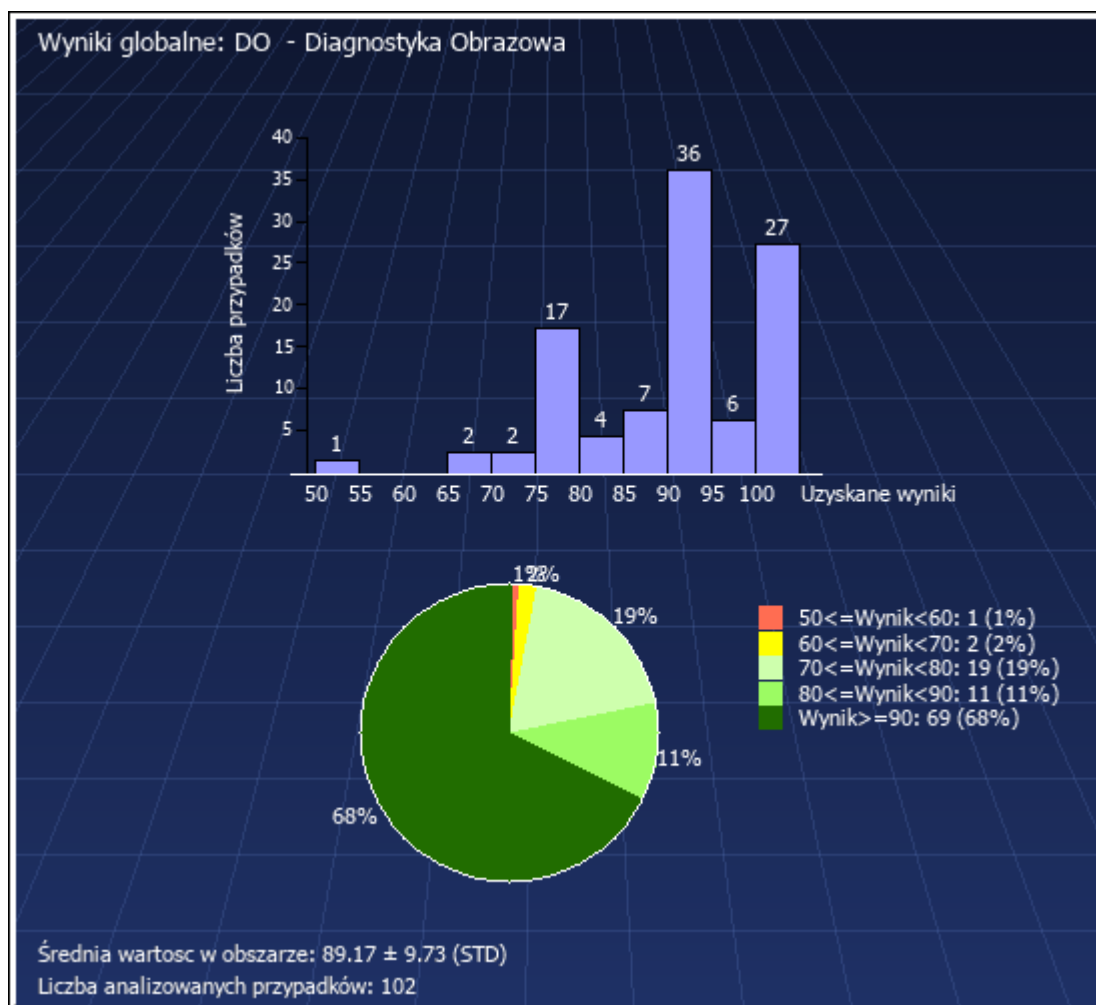
## LABORATORIUM (LA)



## OCENA ŁĄCZNA LA

Przedział wartości ocen	Liczba przypadków	Udział procentowy
Wynik < 50	0	0%
50 ≤ Wynik < 60	0	0%
60 ≤ Wynik < 70	2	1.94%
70 ≤ Wynik < 80	3	2.91%
80 ≤ Wynik < 90	19	18.45%
Wynik ≥ 90	79	76.7%

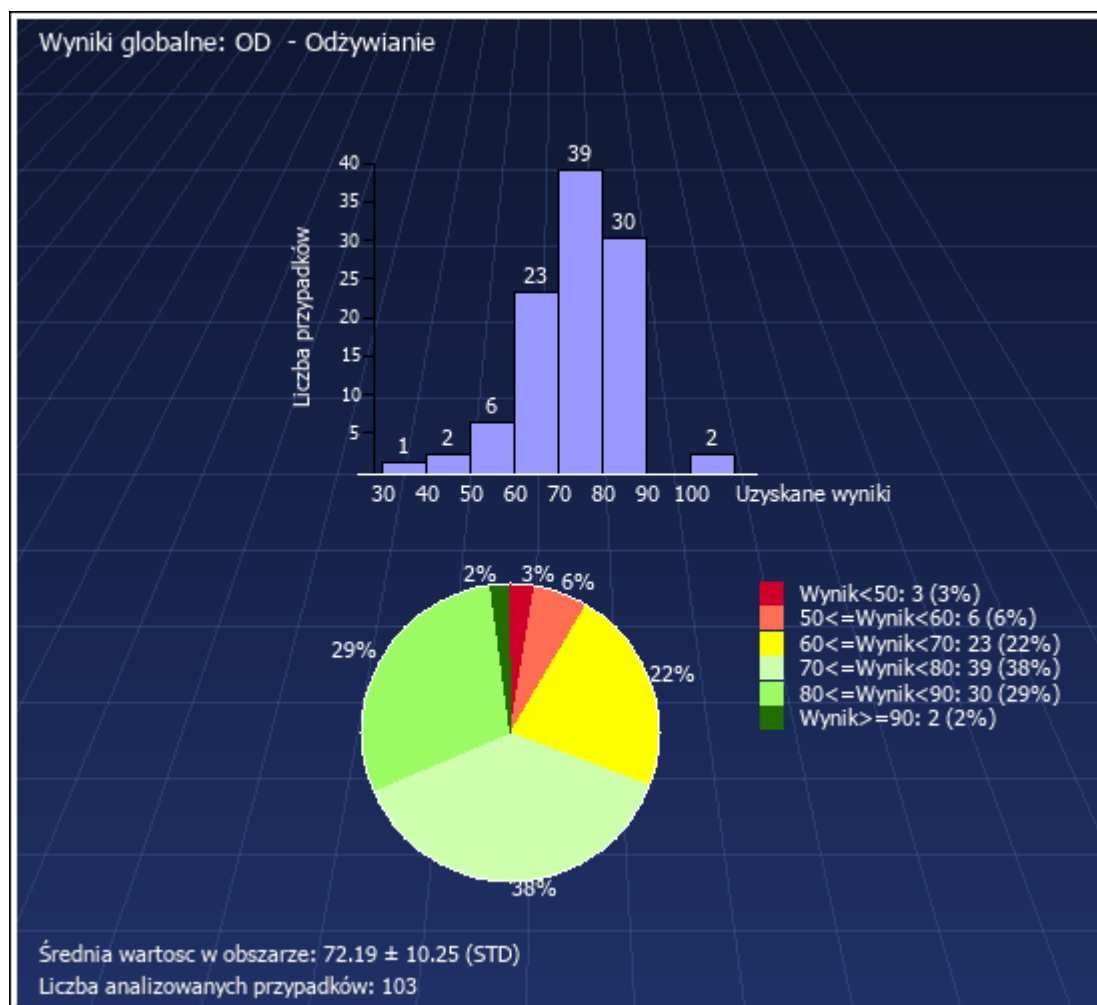
## DIAGNOSTYKA OBRAZOWA (DO)



## OCENA ŁĄCZNA DO

Przedział wartości ocen	Liczba przypadków	Udział procentowy
Wynik < 50	0	0%
50 ≤ Wynik < 60	1	0.98%
60 ≤ Wynik < 70	2	1.96%
70 ≤ Wynik < 80	19	18.63%
80 ≤ Wynik < 90	11	10.78%
Wynik ≥ 90	69	67.65%

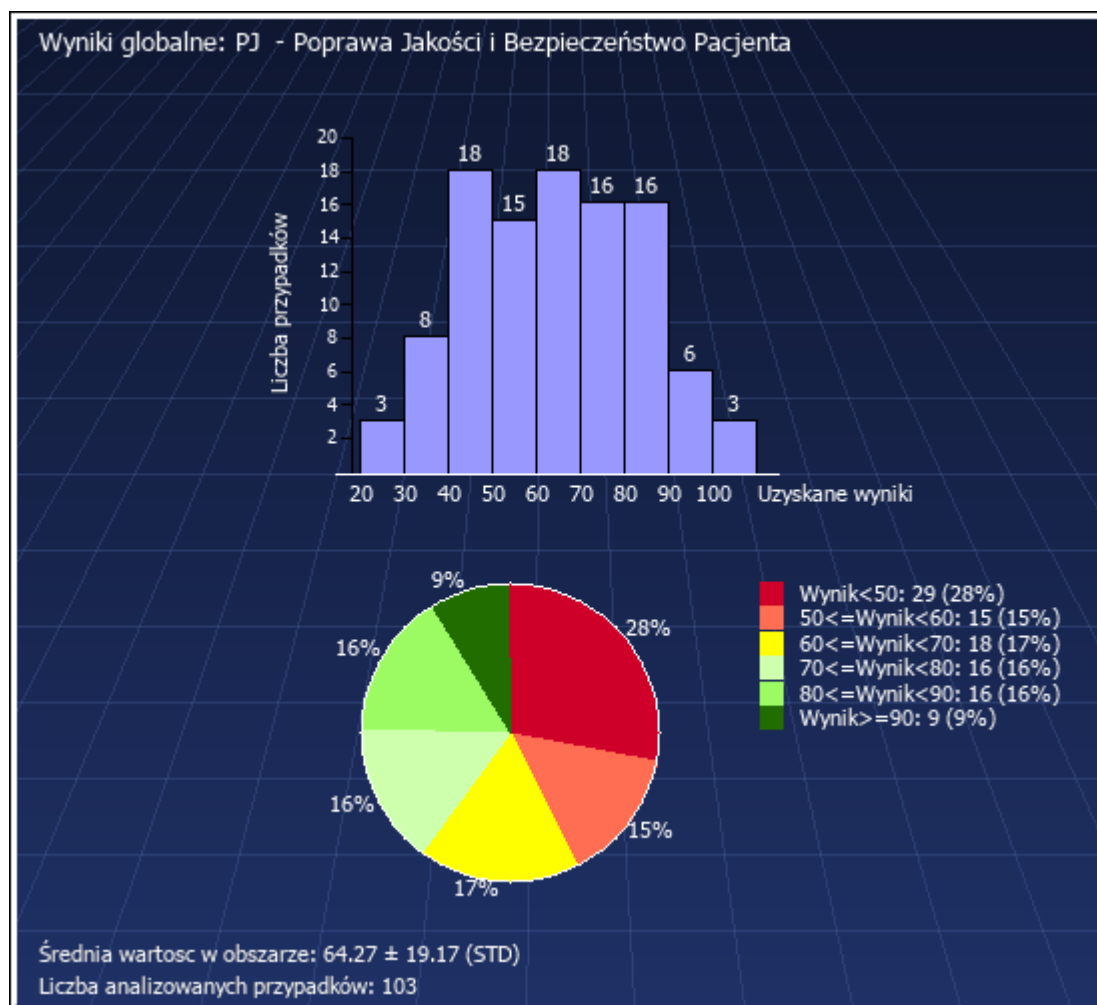
## ODŻYWIANIE (OD)



## OCENA ŁĄCZNA OD

Przedział wartości ocen	Liczba przypadków	Udział procentowy
Wynik<50	3	2.91%
50<=Wynik<60	6	5.83%
60<=Wynik<70	23	22.33%
70<=Wynik<80	39	37.86%
80<=Wynik<90	30	29.13%
Wynik>=90	2	1.94%

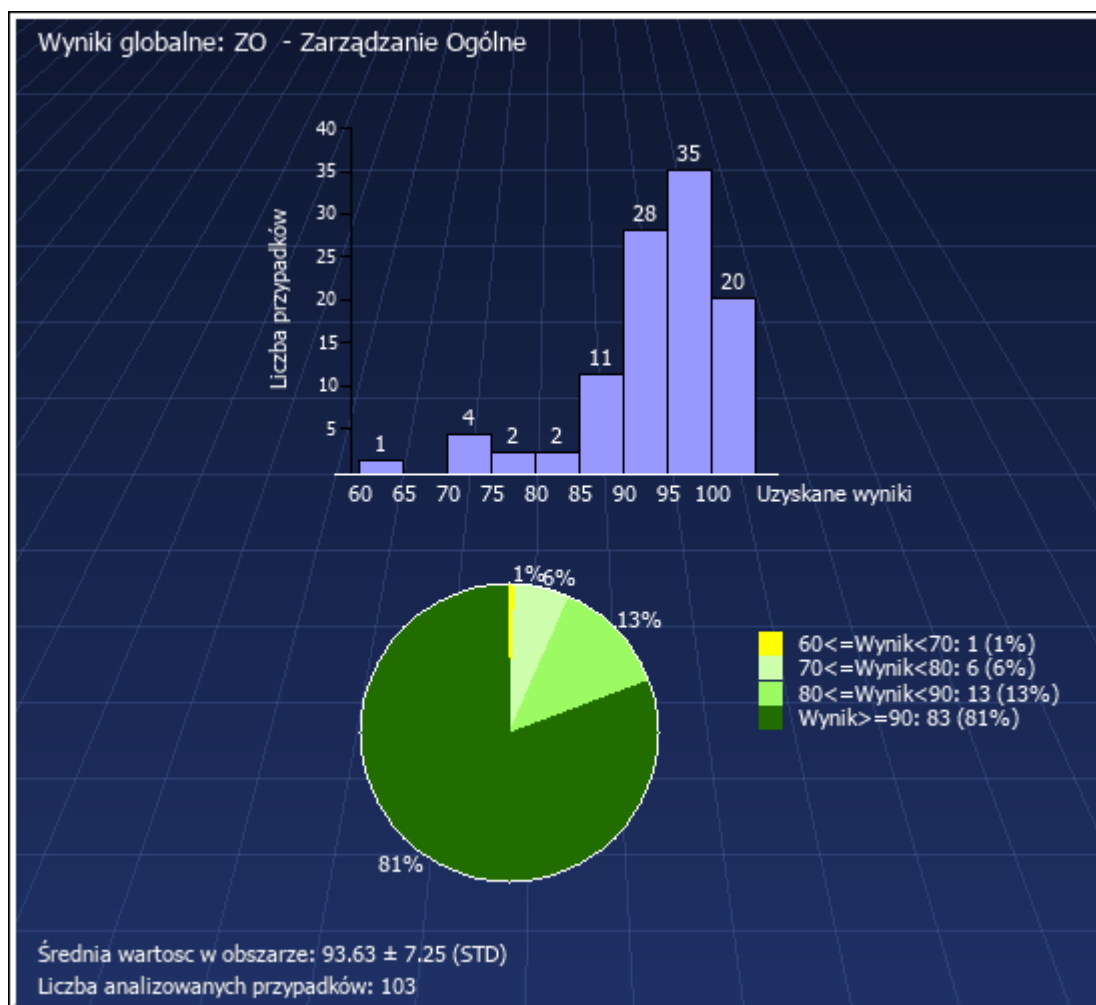
## POPRAWA JAKOŚCI I BEZPIECZEŃSTWO PACJENTA (PJ)



### OCENA ŁĄCZNA PJ

Przedział wartości ocen	Liczba przypadków	Udział procentowy
Wynik < 50	29	28.16%
50 ≤ Wynik < 60	15	14.56%
60 ≤ Wynik < 70	18	17.48%
70 ≤ Wynik < 80	16	15.53%
80 ≤ Wynik < 90	16	15.53%
Wynik ≥ 90	9	8.74%

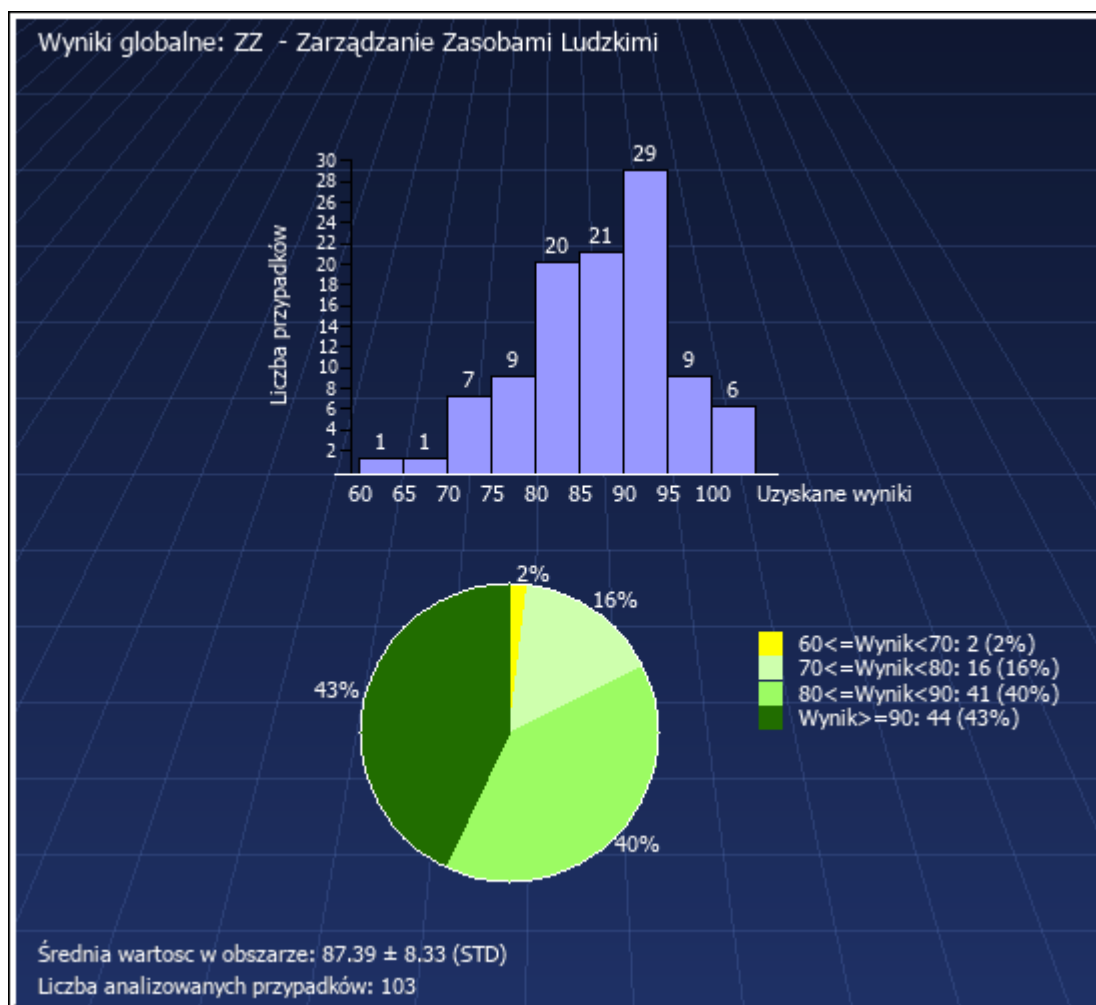
## ZARZĄDZANIE OGÓLNE (ZO)



## OCENA ŁĄCZNA ZO

Przedział wartości ocen	Liczba przypadków	Udział procentowy
Wynik<50	0	0%
50<=Wynik<60	0	0%
60<=Wynik<70	1	0.97%
70<=Wynik<80	6	5.83%
80<=Wynik<90	13	12.62%
Wynik>=90	83	80.58%

## ZARZĄDZANIE ZASOBAMI LUDZKIMI (ZZ)

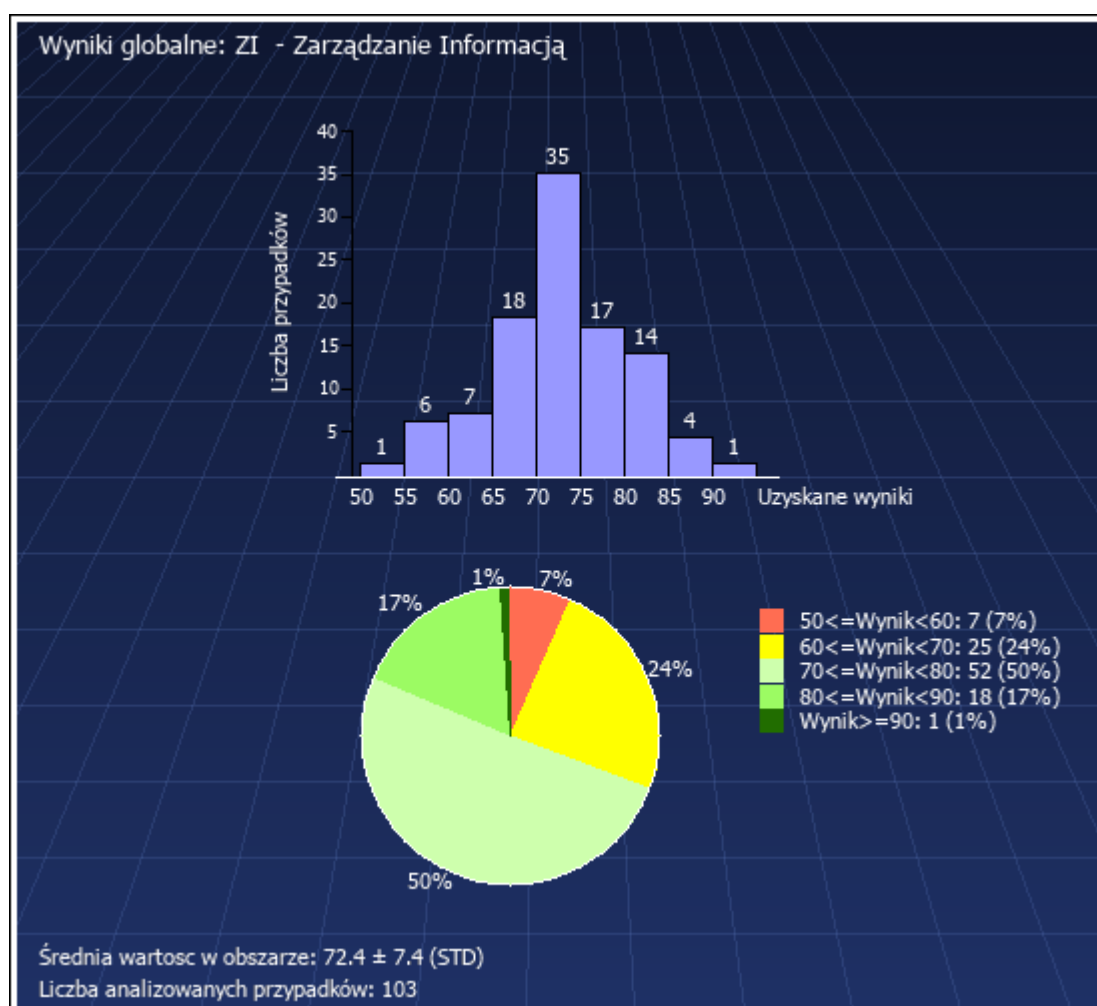


## OCENA ŁĄCZNA ZZ

Przedział wartości ocen	Liczba przypadków	Udział procentowy
Wynik < 50	0	0%
50 ≤ Wynik < 60	0	0%
60 ≤ Wynik < 70	2	1.94%
70 ≤ Wynik < 80	16	15.53%
80 ≤ Wynik < 90	41	39.81%
Wynik ≥ 90	44	42.72%



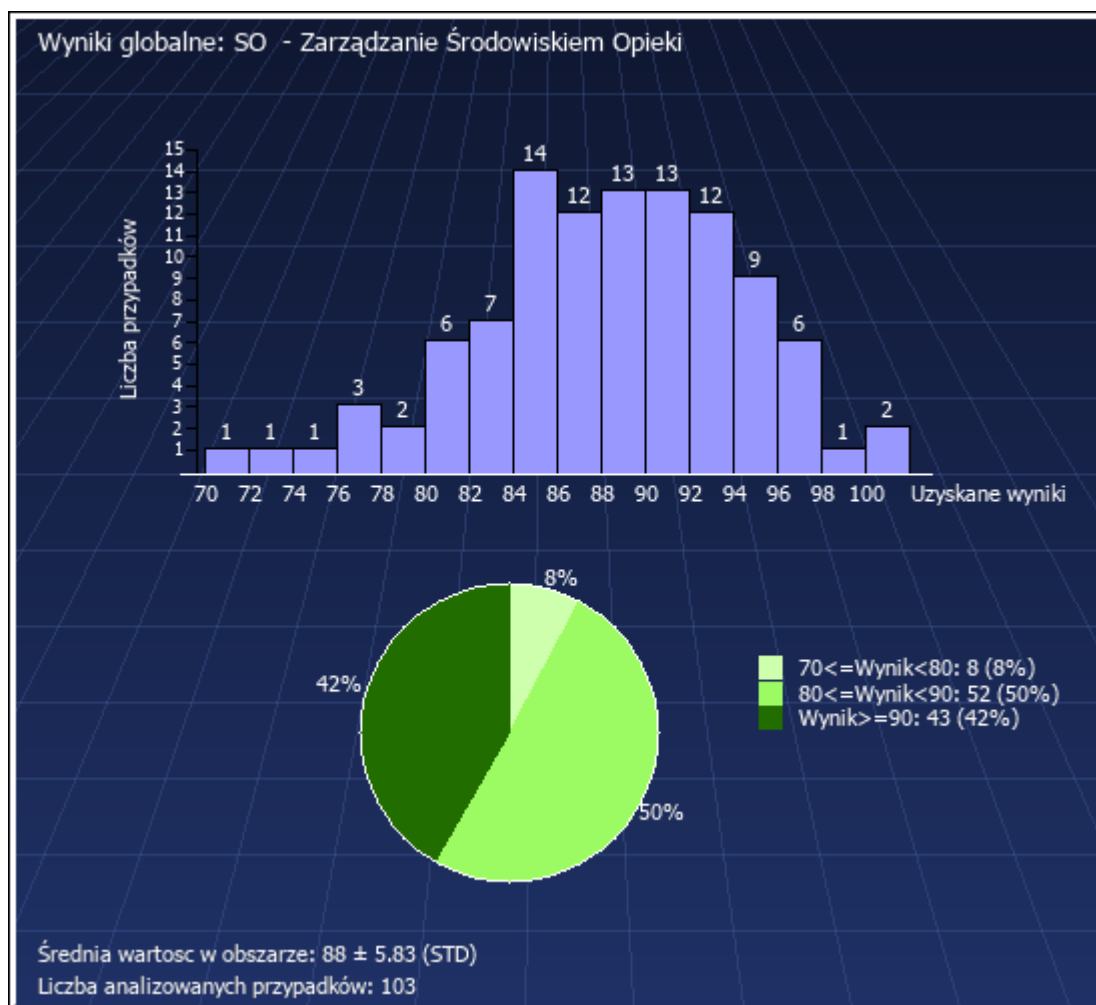
## ZARZĄDZANIE INFORMACJĄ (ZI)



## OCENA ŁĄCZNA ZI

Przedział wartości ocen	Liczba przypadków	Udział procentowy
Wynik<50	0	0%
50<=Wynik<60	7	6.8%
60<=Wynik<70	25	24.27%
70<=Wynik<80	52	50.49%
80<=Wynik<90	18	17.48%
Wynik>=90	1	0.97%

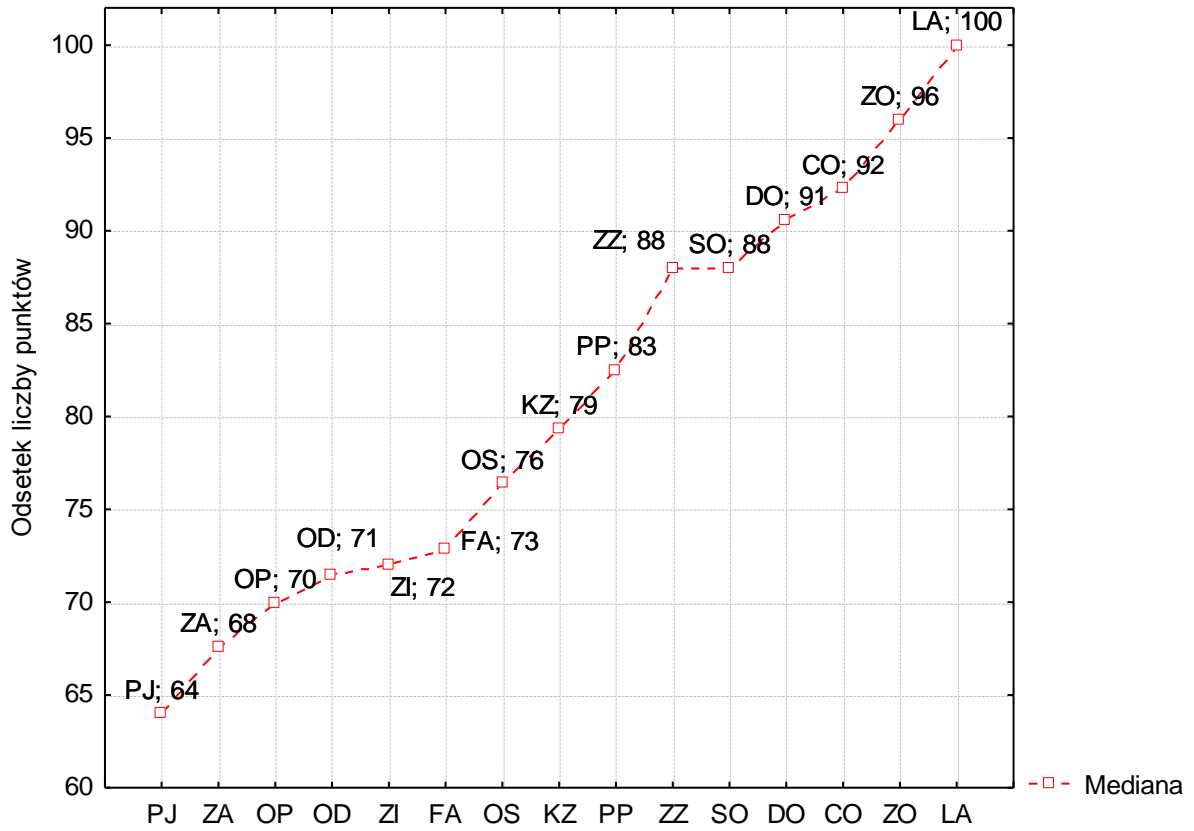
## ZARZĄDZANIE ŚRODOWISKIEM OPIEKI (SO)



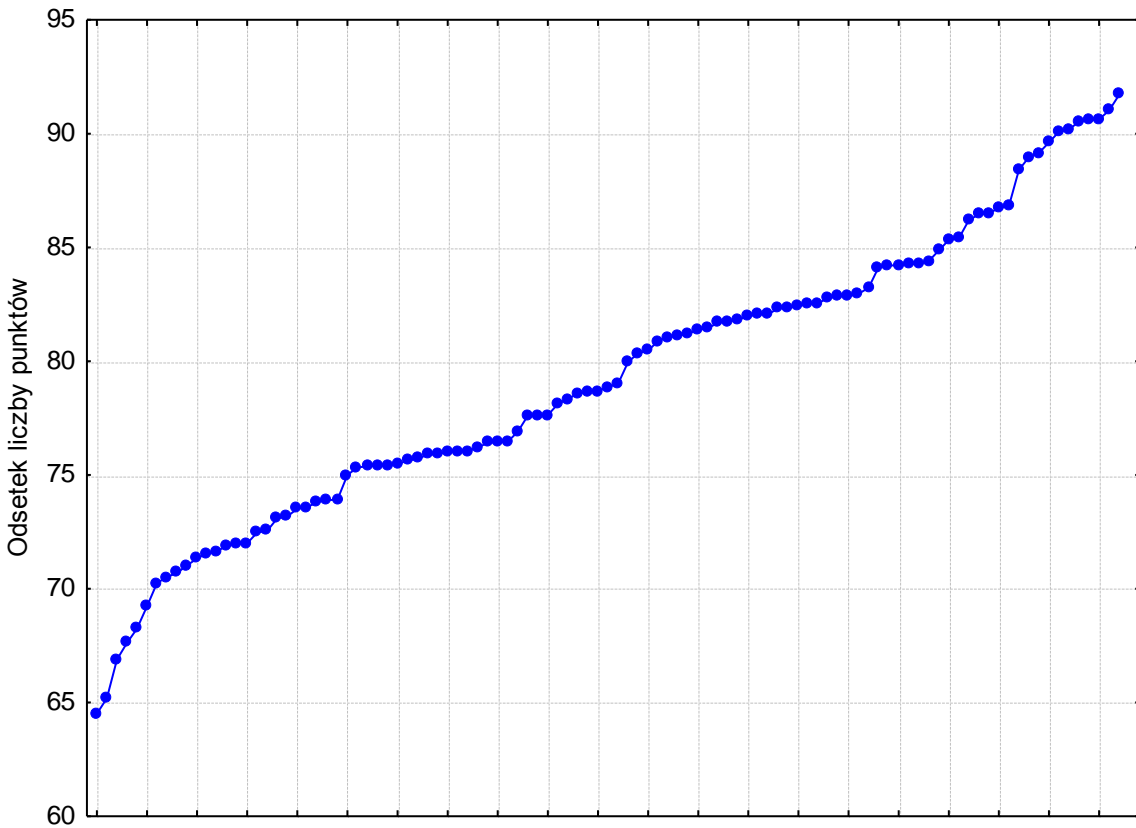
### OCENA ŁĄCZNA SO

Przedział wartości ocen	Liczba przypadków	Udział procentowy
Wynik < 50	0	0%
$50 \leq \text{Wynik} < 60$	0	0%
$60 \leq \text{Wynik} < 70$	0	0%
$70 \leq \text{Wynik} < 80$	8	7.77%
$80 \leq \text{Wynik} < 90$	52	50.49%
$\text{Wynik} \geq 90$	43	41.75%

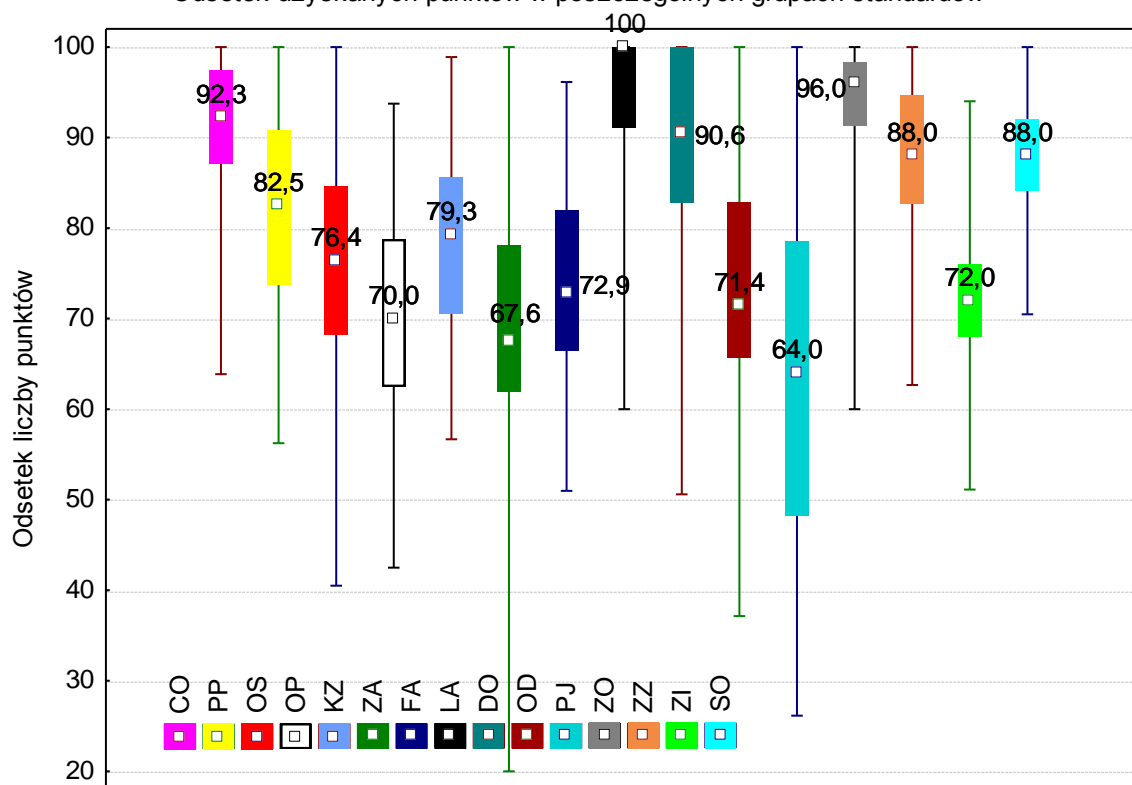
Mediana wyników działów w przeglądach akredytacyjnych w roku 2019



Wyniki przeglądów akredytacyjnych w roku 2019 w poszczególnych szpitalach



Odsetek uzyskanych punktów w poszczególnych grupach standardów



Rok przeprowadzenia wizyty akredytacyjnej: 2019