

Poziomy spełniania standardów akredytacyjnych w 2021 roku

Dział Standaryzacji

Kraków 2022

INFORMACJE OGÓLNE

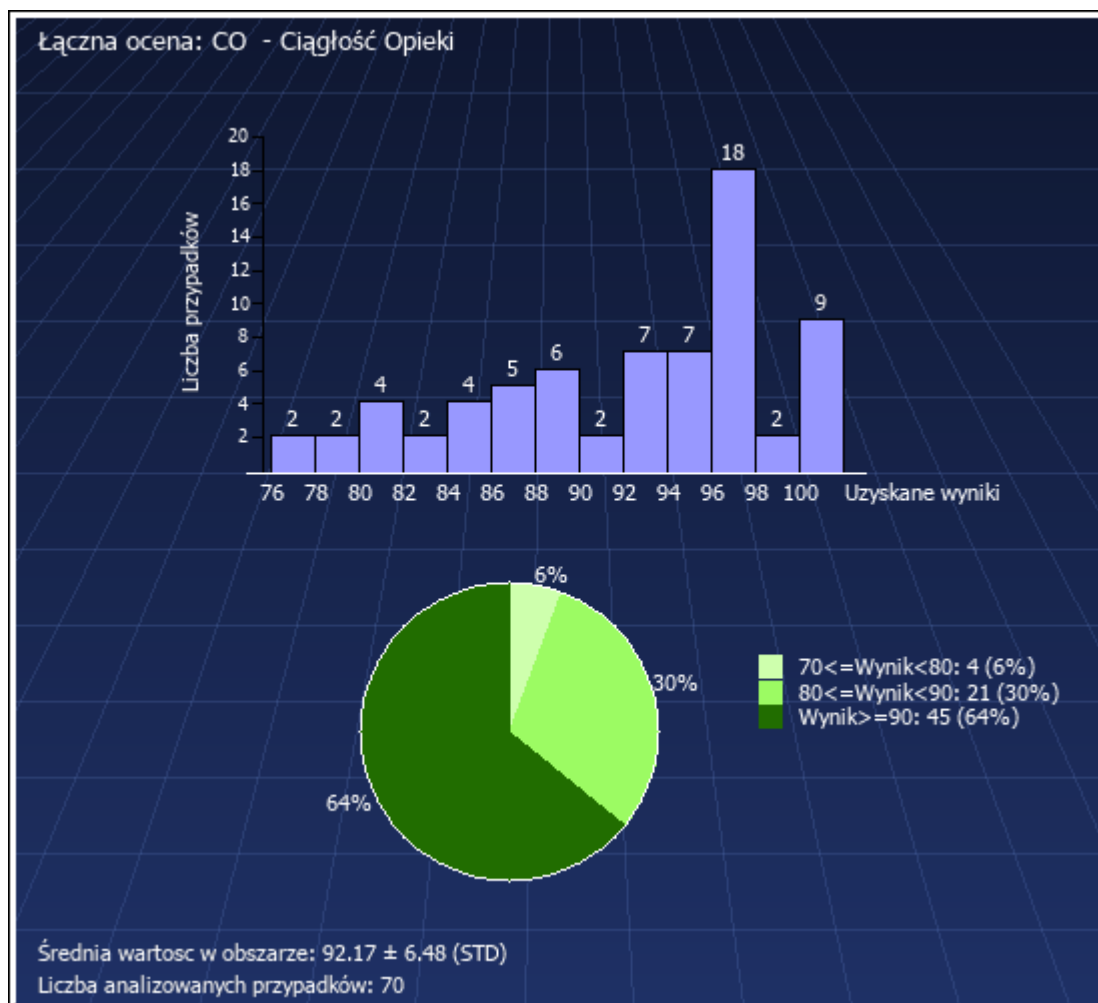
W roku 2021 przeprowadzono 70 wizyt akredytacyjnych. 60 szpitali (86%) uzyskało wynik uprawniający do uzyskania certyfikatu akredytacyjnego Ministra Zdrowia, 10 (14%) szpitali nie uzyskało certyfikatu Ministra Zdrowia.

Najwyższy uzyskany wynik szpitala to 93%, a najniższy to 65% spełnienia wymogów standardów akredytacyjnych.

Najniżej oceniony dział to Poprawa Jakości i Bezpieczeństwo Pacjenta, gdzie prawie 26% szpitali uzyskało mniej niż 50% spełnienia wymogów standardów akredytacyjnych.

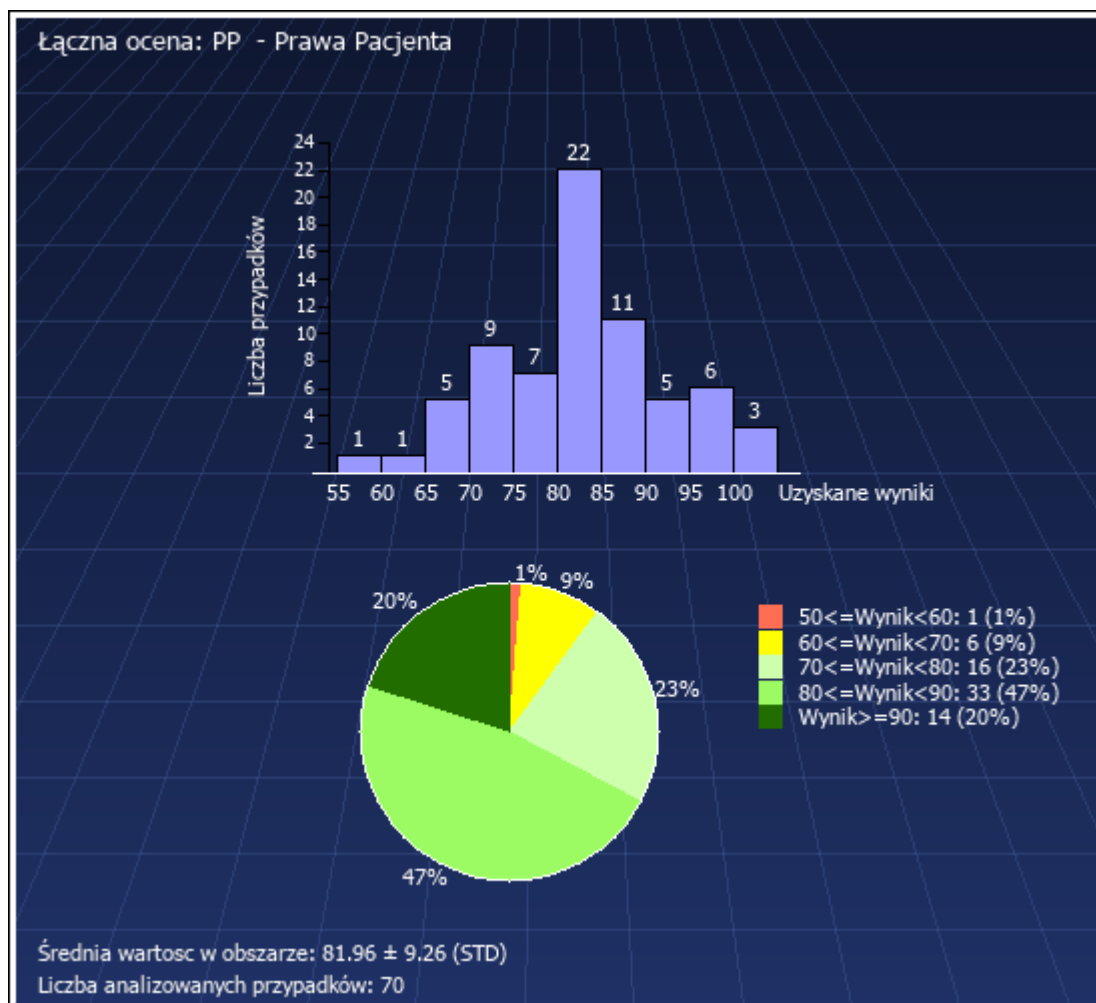
Prawie 43% szpitali (30 jednostek) uzyskało łączny wynik przeglądu akredytacyjnego w przedziale 75%-80%. Co piąty wizytowany szpital (14 placówek co stanowi 20%) zdobył wynik przeglądu w przedziale 80%-85%, a 14% jednostek uzyskało wynik poniżej 75% (10 szpitali). Jedynie 3 szpitale (ponad 4% wszystkich) uzyskały wyniki w przedziale 90%-95%.

OCENA ŁĄCZNA DZIAŁU CIĄGŁOŚĆ OPIEKI (CO)



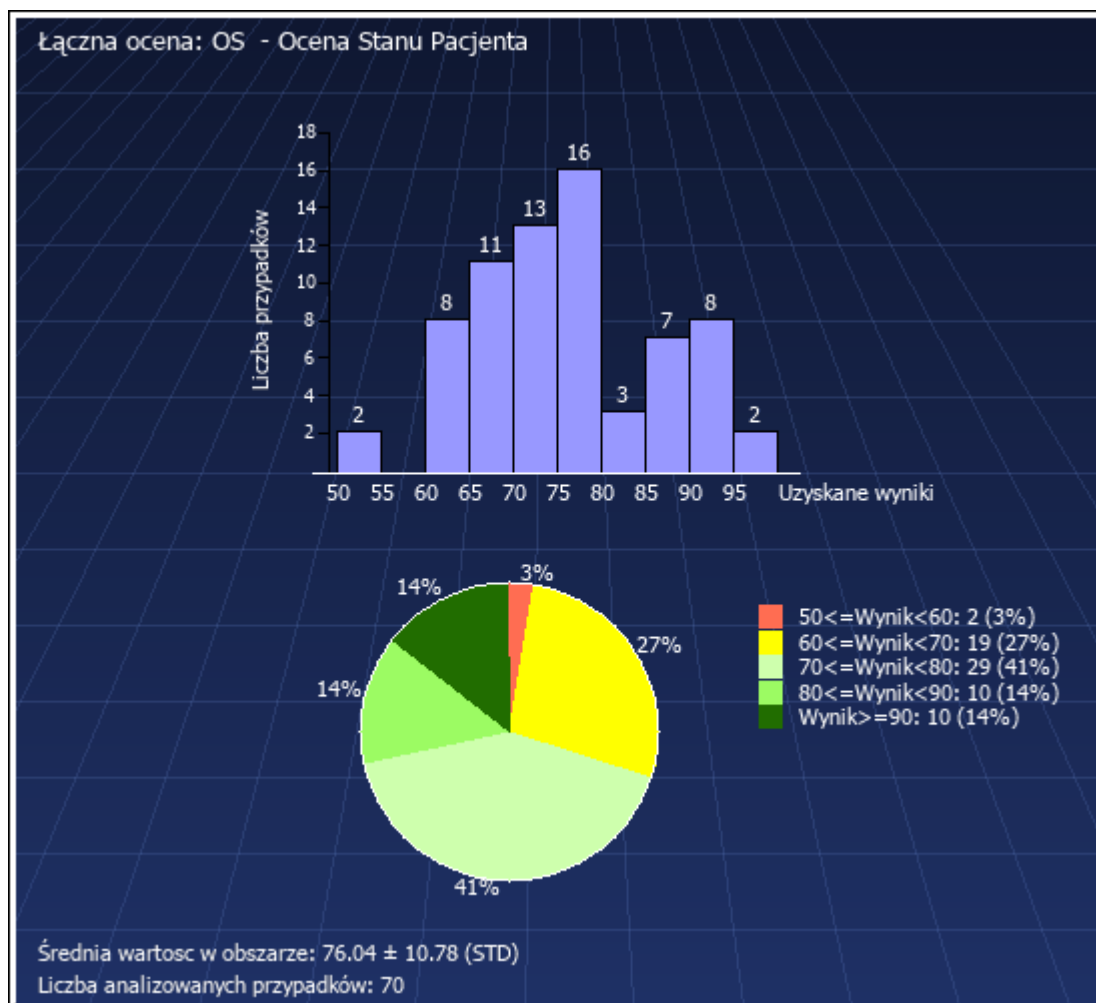
Przedział wartości ocen	Liczba przypadków	Udział procentowy
Wynik < 50	0	0%
50 <= Wynik < 60	0	0%
60 <= Wynik < 70	0	0%
70 <= Wynik < 80	4	5.71%
80 <= Wynik < 90	21	30%
Wynik >= 90	45	64.29%

OCENA ŁĄCZNA DZIAŁU PRAWA PACJENTA (PP)



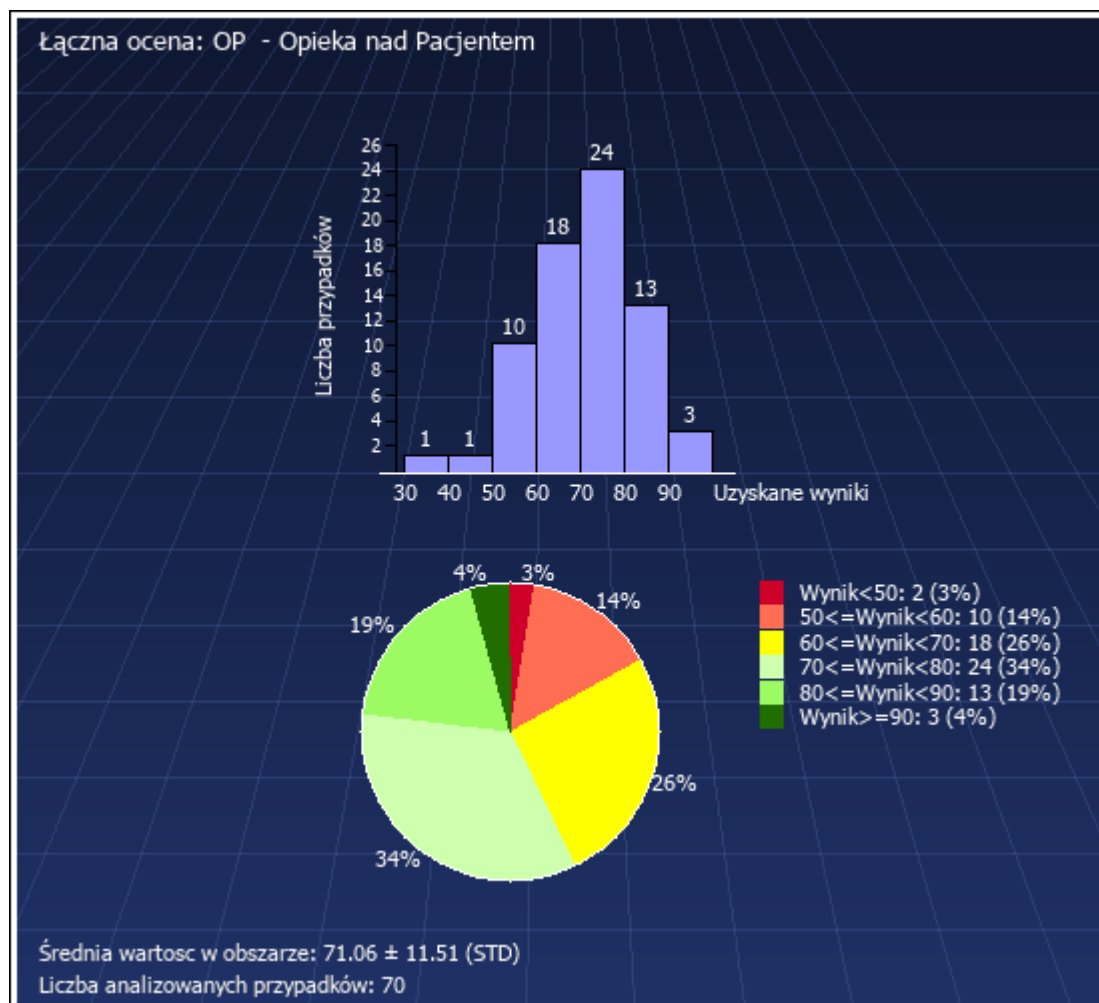
Przedział wartości ocen	Liczba przypadków	Udział procentowy
Wynik<50	0	0%
50<=Wynik<60	1	1.43%
60<=Wynik<70	6	8.57%
70<=Wynik<80	16	22.86%
80<=Wynik<90	33	47.14%
Wynik>=90	14	20%

OCENA ŁĄCZNA DZIAŁU OCENA STANU PACJENTA (OS)



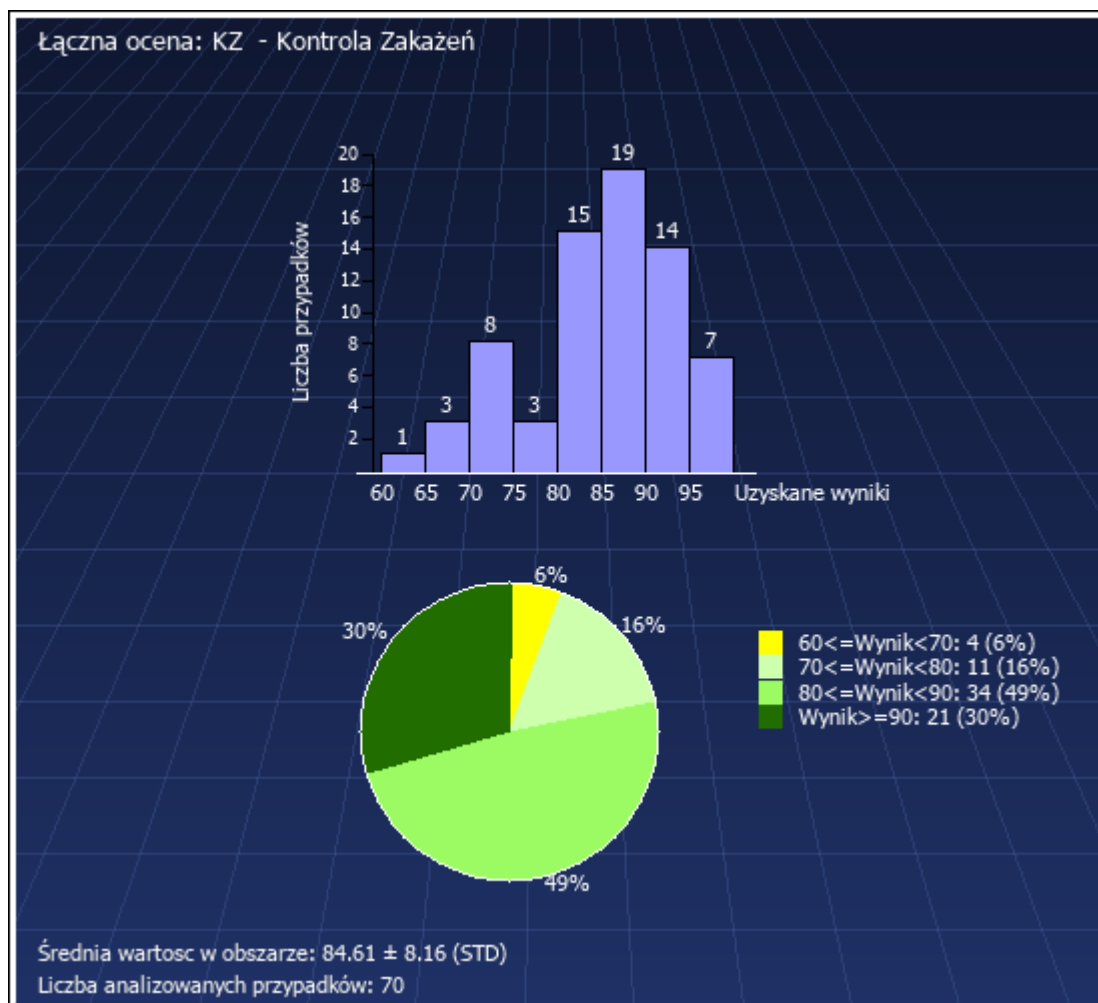
Przedział wartości ocen	Liczba przypadków	Udział procentowy
Wynik < 50	0	0%
50 ≤ Wynik < 60	2	2.86%
60 ≤ Wynik < 70	19	27.14%
70 ≤ Wynik < 80	29	41.43%
80 ≤ Wynik < 90	10	14.29%
Wynik ≥ 90	10	14.29%

OCENA ŁĄCZNA DZIAŁU OPIEKA NAD PACJENTEM (OP)



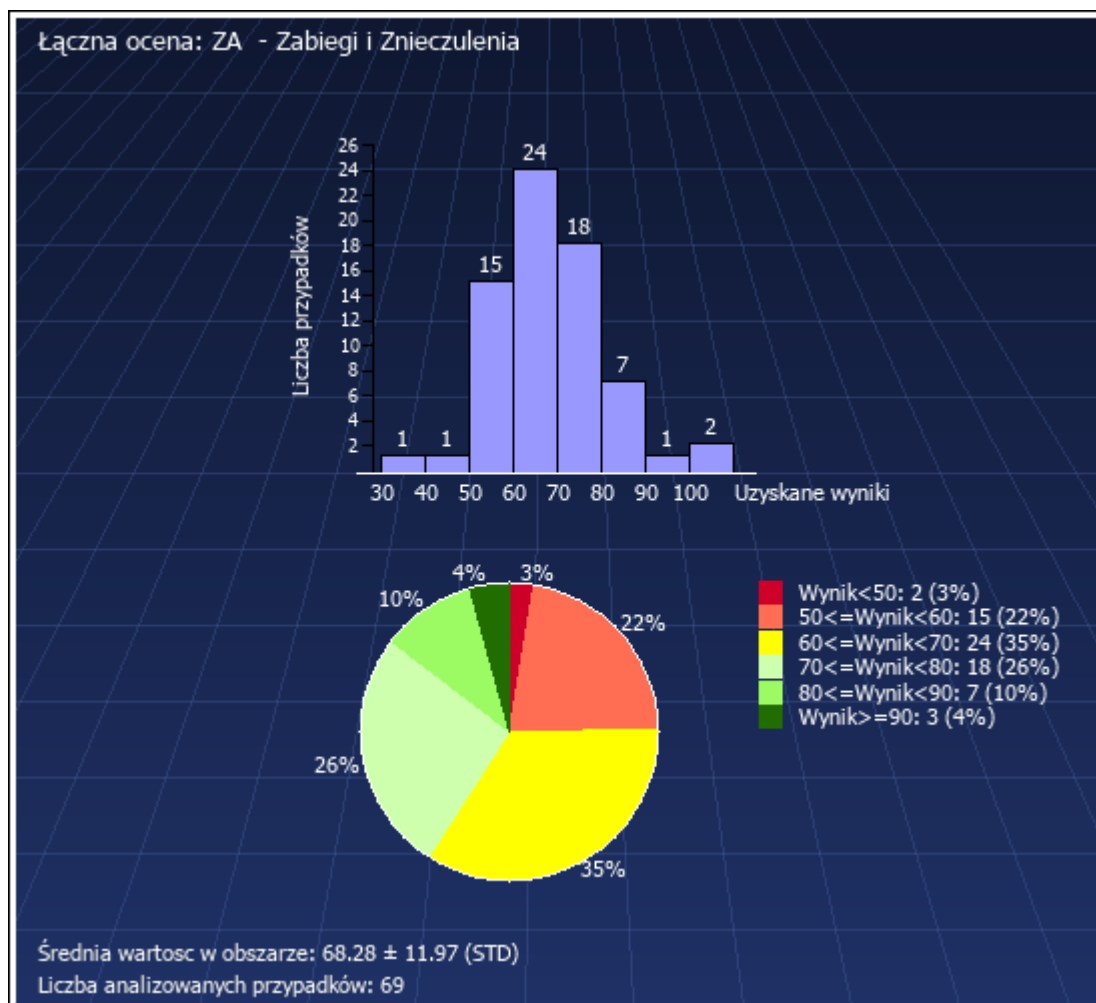
Przedział wartości ocen	Liczba przypadków	Udział procentowy
Wynik<50	2	2.86%
50<=Wynik<60	10	14.29%
60<=Wynik<70	18	25.71%
70<=Wynik<80	24	34.29%
80<=Wynik<90	13	18.57%
Wynik>=90	3	4.29%

OCENA ŁĄCZNA DZIAŁU KONTROLA ZAKAŻEŃ (KZ)



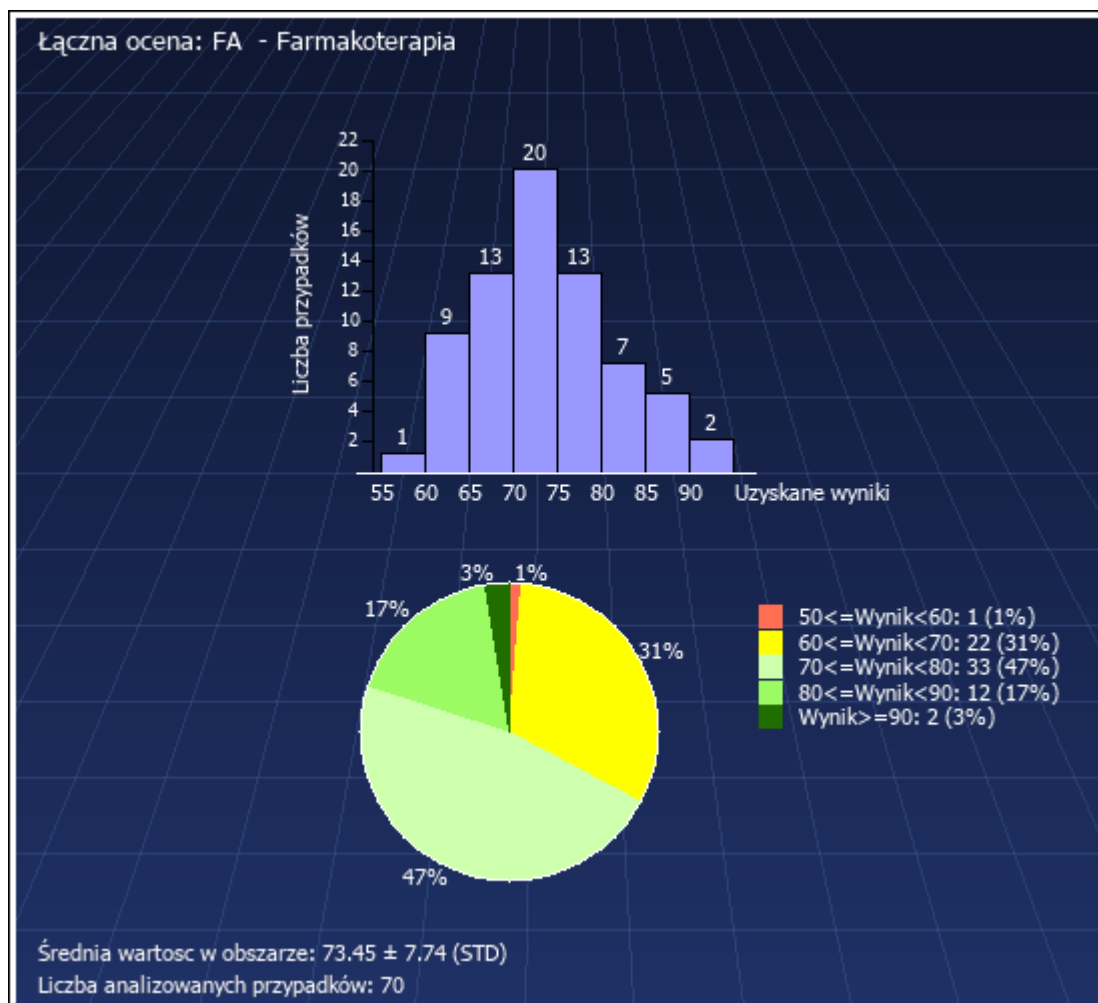
Przedział wartości ocen	Liczba przypadków	Udział procentowy
Wynik < 50	0	0%
50 <= Wynik < 60	0	0%
60 <= Wynik < 70	4	5.71%
70 <= Wynik < 80	11	15.71%
80 <= Wynik < 90	34	48.57%
Wynik >= 90	21	30%

OCENA ŁĄCZNA DZIAŁU ZABIEGI I ZNIECZULENIA (ZA)



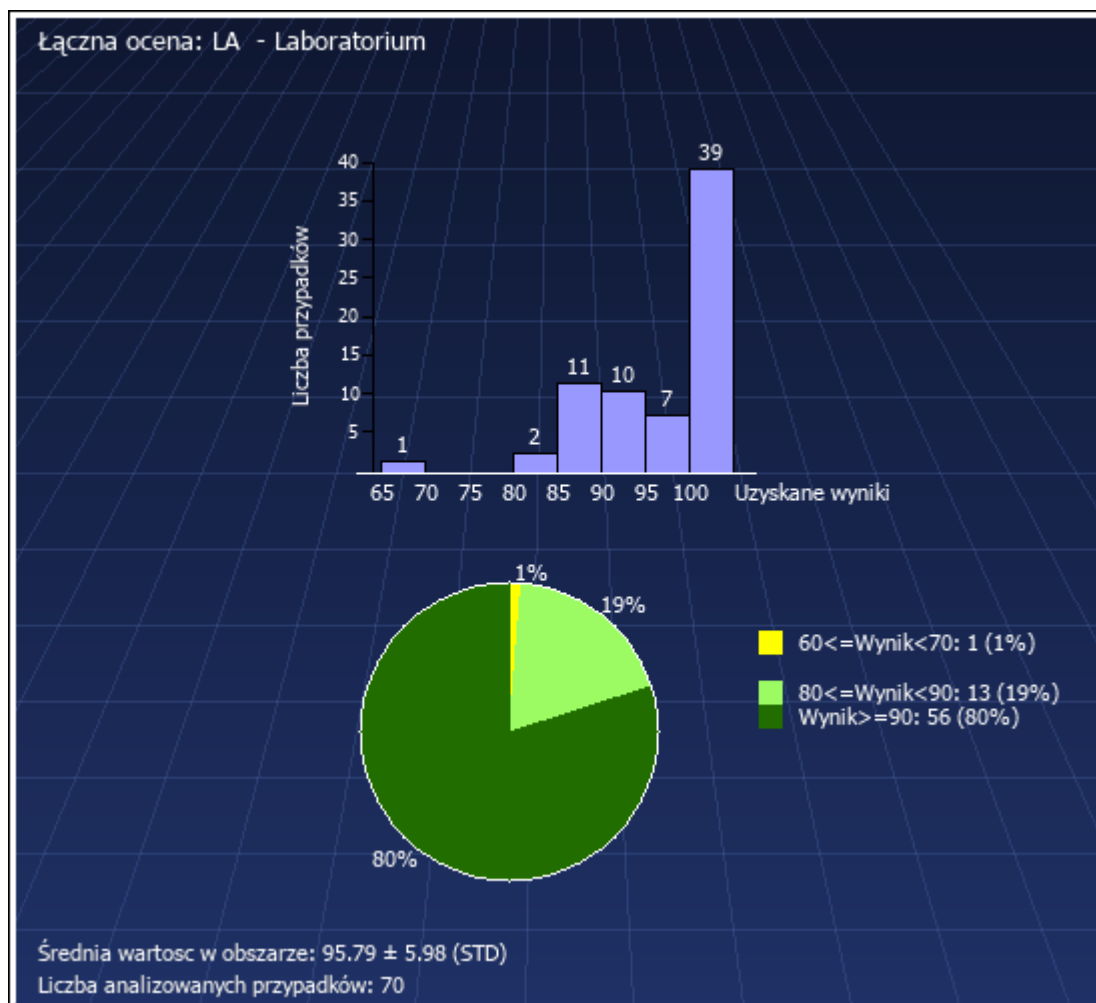
Przedział wartości ocen	Liczba przypadków	Udział procentowy
Wynik < 50	2	2.9%
50 ≤ Wynik < 60	15	21.74%
60 ≤ Wynik < 70	24	34.78%
70 ≤ Wynik < 80	18	26.09%
80 ≤ Wynik < 90	7	10.14%
Wynik ≥ 90	3	4.35%

OCENA ŁĄCZNA DZIAŁU FARMAKOTERAPIA (FA)



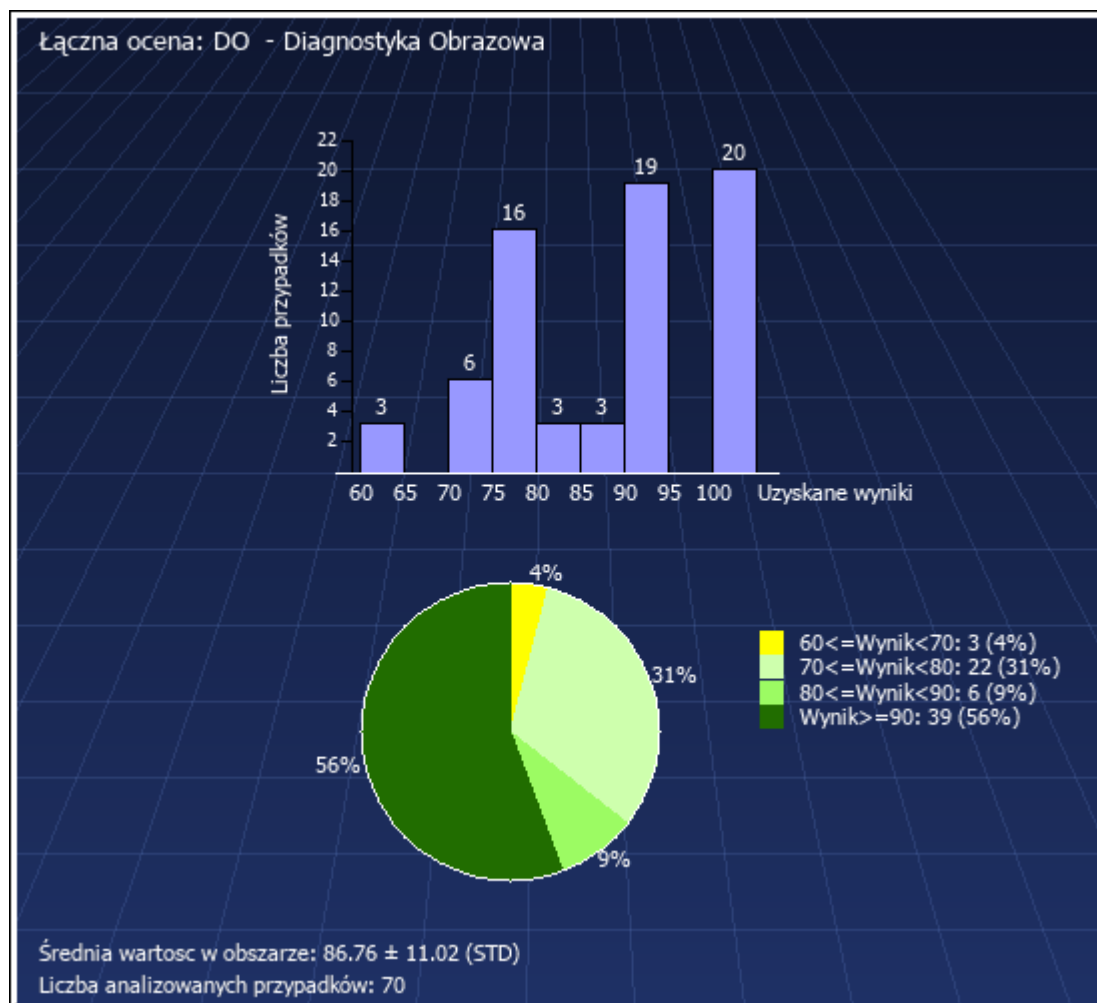
Przedział wartości ocen	Liczba przypadków	Udział procentowy
Wynik < 50	0	0%
50 ≤ Wynik < 60	1	1.43%
60 ≤ Wynik < 70	22	31.43%
70 ≤ Wynik < 80	33	47.14%
80 ≤ Wynik < 90	12	17.14%
Wynik ≥ 90	2	2.86%

OCENA ŁĄCZNA DZIAŁU LABORATORIUM (LA)



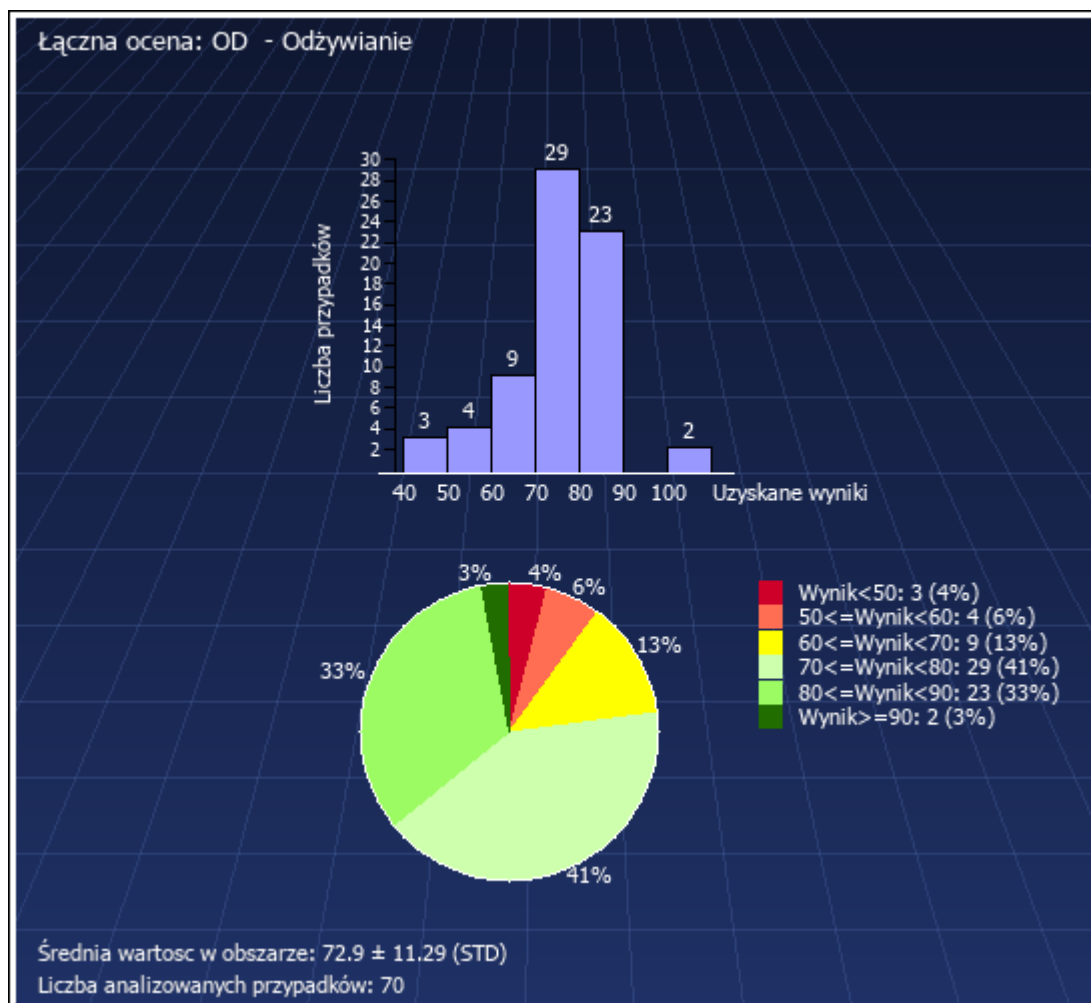
Przedział wartości ocen	Liczba przypadków	Udział procentowy
Wynik < 50	0	0%
50 <= Wynik < 60	0	0%
60 <= Wynik < 70	1	1.43%
70 <= Wynik < 80	0	0%
80 <= Wynik < 90	13	18.57%
Wynik >= 90	56	80%

OCENA ŁĄCZNA DZIAŁU DIAGNOSTYKA OBRAZOWA (DO)



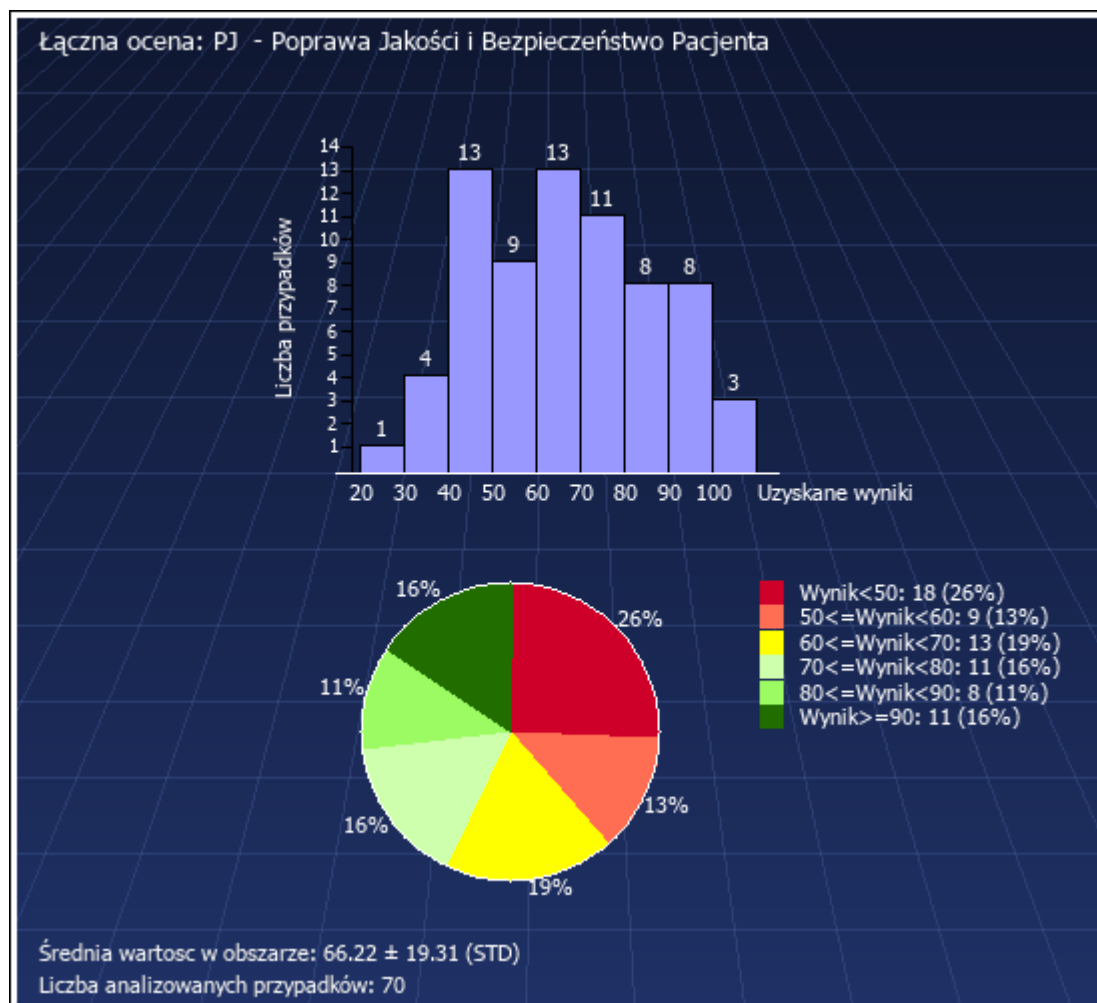
Przedział wartości ocen	Liczba przypadków	Udział procentowy
Wynik < 50	0	0%
50 <= Wynik < 60	0	0%
60 <= Wynik < 70	3	4.29%
70 <= Wynik < 80	22	31.43%
80 <= Wynik < 90	6	8.57%
Wynik >= 90	39	55.71%

OCENA ŁĄCZNA DZIAŁU ODŻYWIENIE (OD)



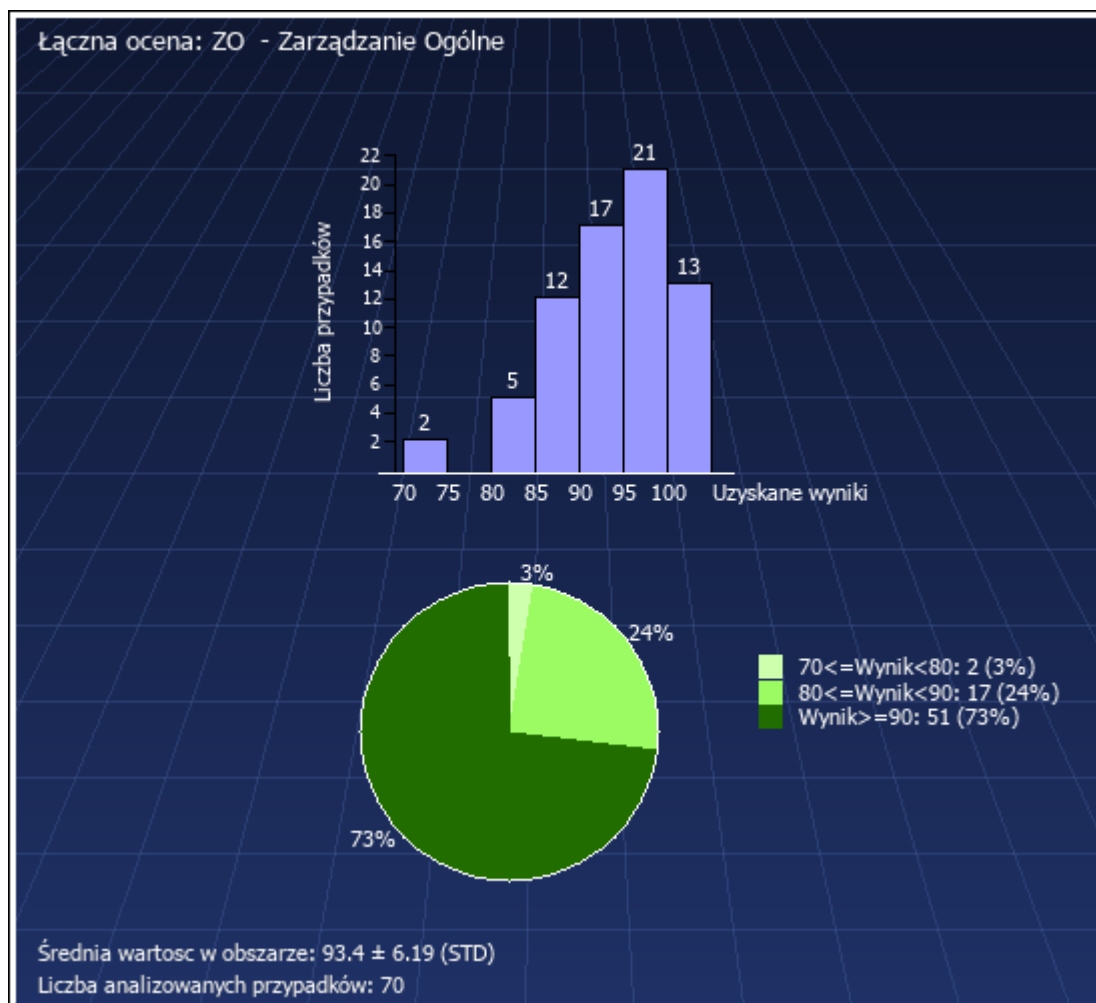
Przedział wartości ocen	Liczba przypadków	Udział procentowy
Wynik < 50	3	4.29%
50 ≤ Wynik < 60	4	5.71%
60 ≤ Wynik < 70	9	12.86%
70 ≤ Wynik < 80	29	41.43%
80 ≤ Wynik < 90	23	32.86%
Wynik ≥ 90	2	2.86%

OCENA ŁĄCZNA DZIAŁU POPRAWA JAKOŚCI I BEZPIECZEŃSTWO PACJENTA (PJ)



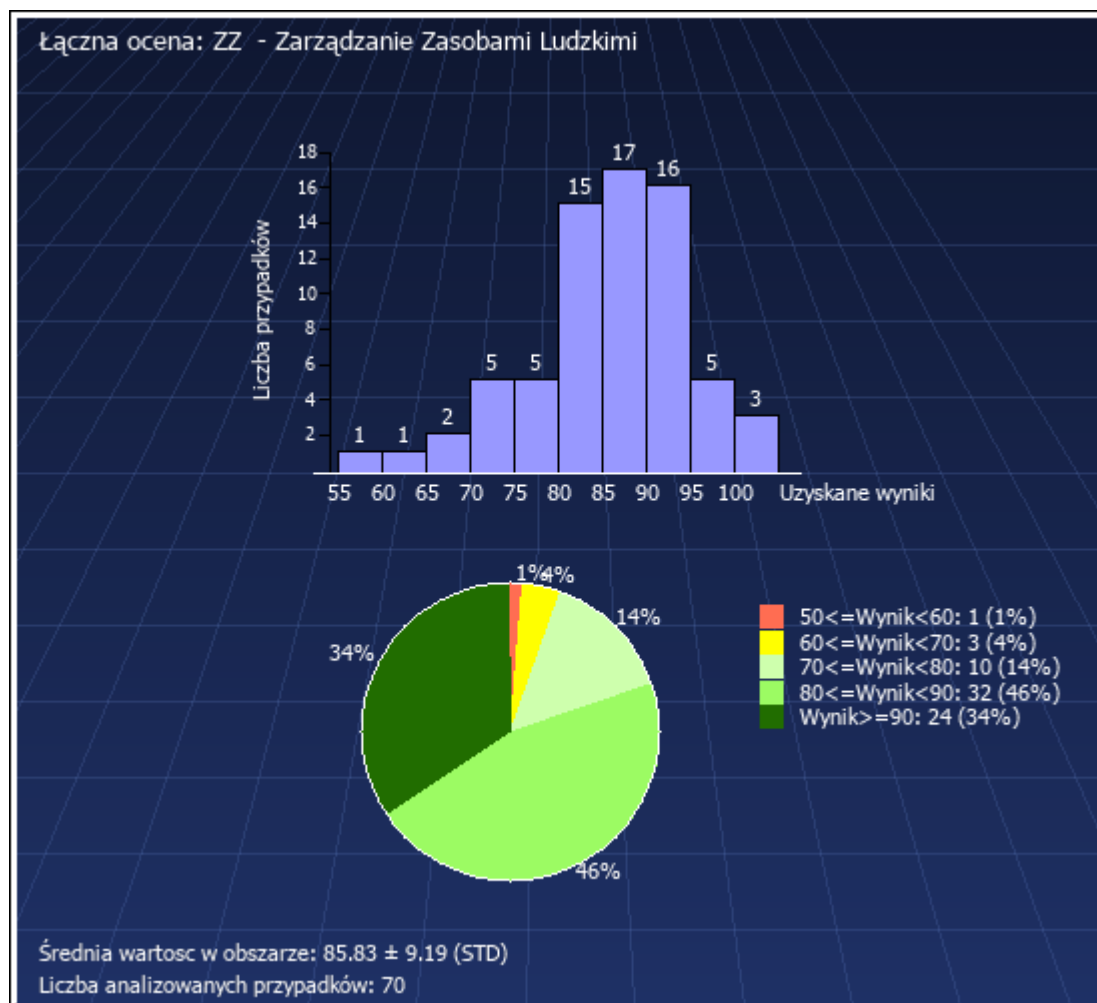
Przedział wartości ocen	Liczba przypadków	Udział procentowy
Wynik < 50	18	25.71%
50 <= Wynik < 60	9	12.86%
60 <= Wynik < 70	13	18.57%
70 <= Wynik < 80	11	15.71%
80 <= Wynik < 90	8	11.43%
Wynik >= 90	11	15.71%

OCENA ŁĄCZNA DZIAŁU ZARZĄDZANIE OGÓLNE (ZO)



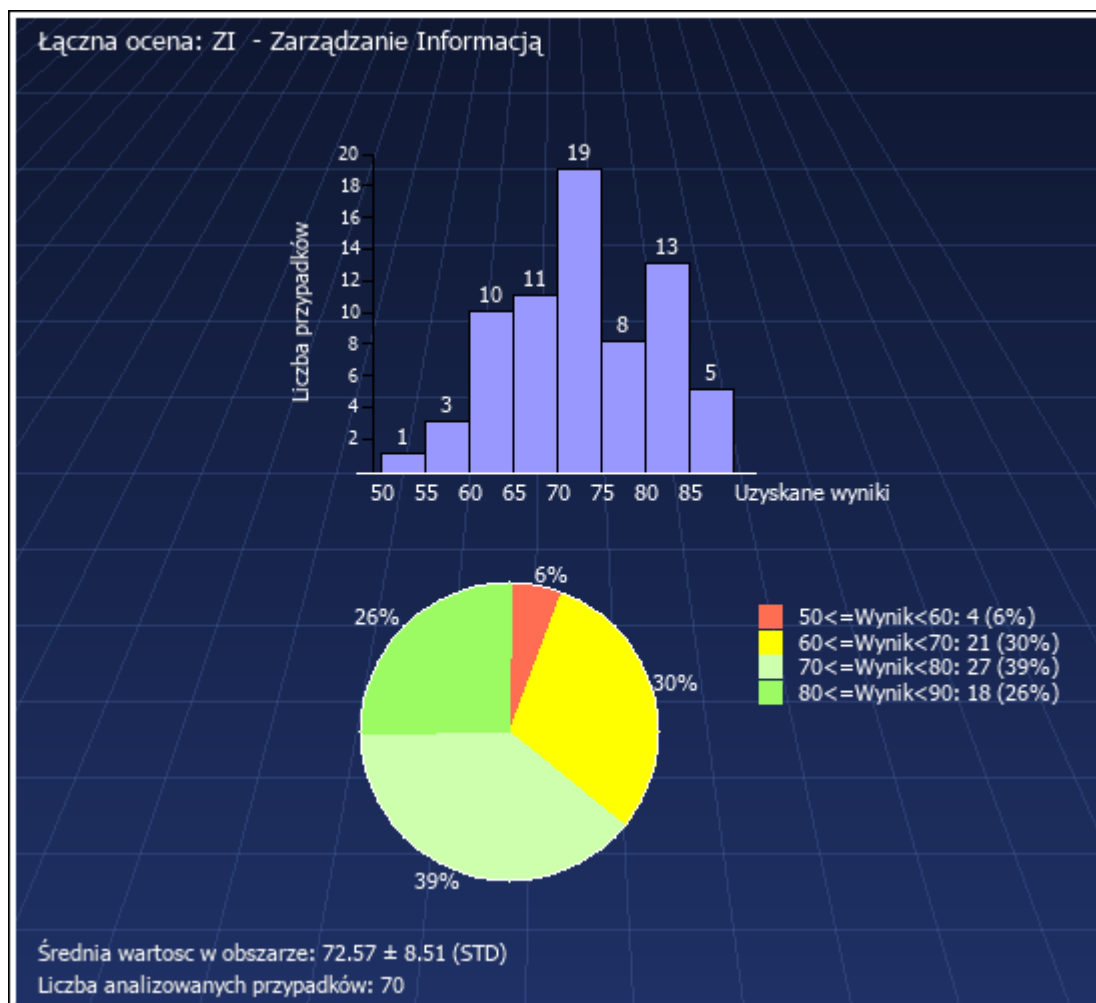
Przedział wartości ocen	Liczba przypadków	Udział procentowy
Wynik < 50	0	0%
50 <= Wynik < 60	0	0%
60 <= Wynik < 70	0	0%
70 <= Wynik < 80	2	2.86%
80 <= Wynik < 90	17	24.29%
Wynik >= 90	51	72.86%

OCENA ŁĄCZNA DZIAŁU ZARZĄDZANIE ZASOBAMI LUDZKIMI (ZZ)



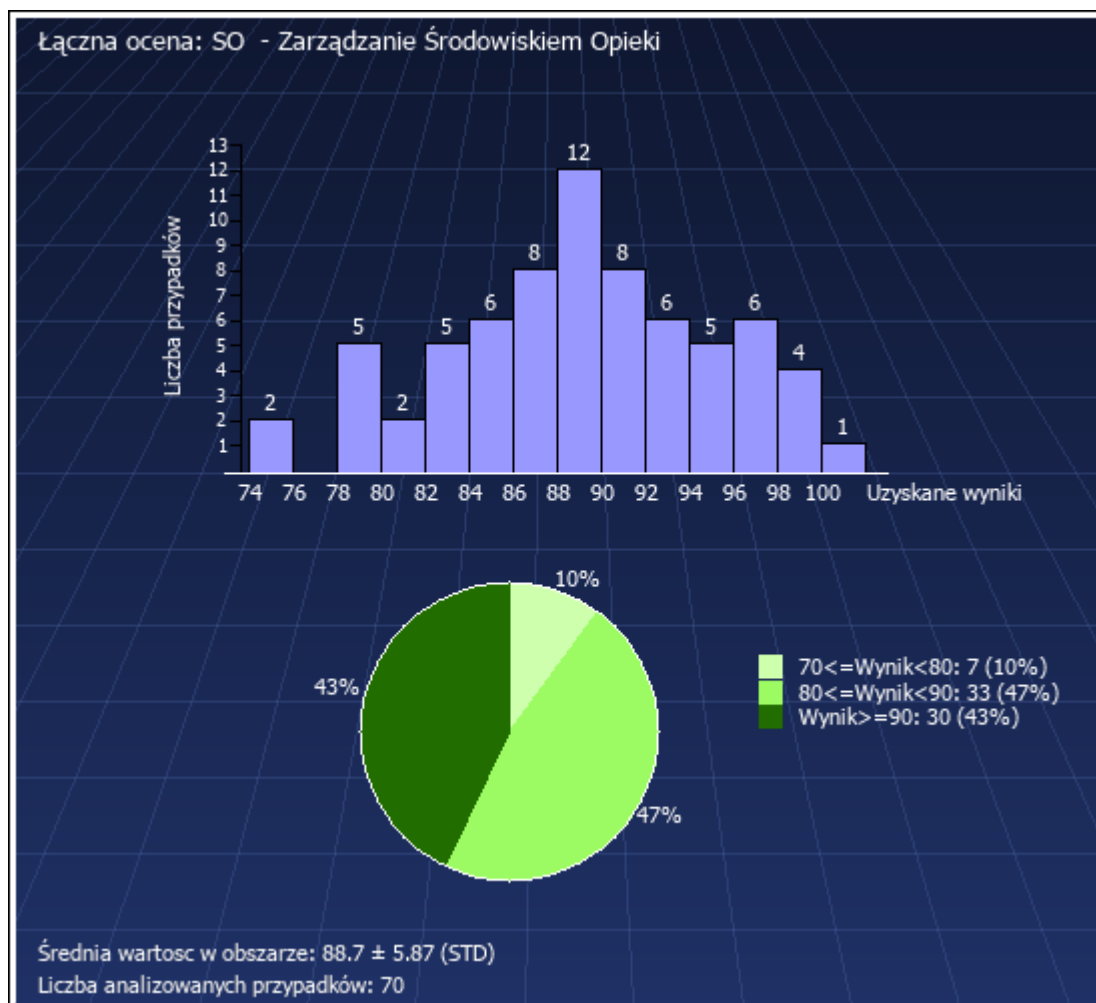
Przedział wartości ocen	Liczba przypadków	Udział procentowy
Wynik < 50	0	0%
50 ≤ Wynik < 60	1	1.43%
60 ≤ Wynik < 70	3	4.29%
70 ≤ Wynik < 80	10	14.29%
80 ≤ Wynik < 90	32	45.71%
Wynik ≥ 90	24	34.29%

OCENA ŁĄCZNA DZIAŁU ZARZĄDZANIE INFORMACJĄ (ZI)



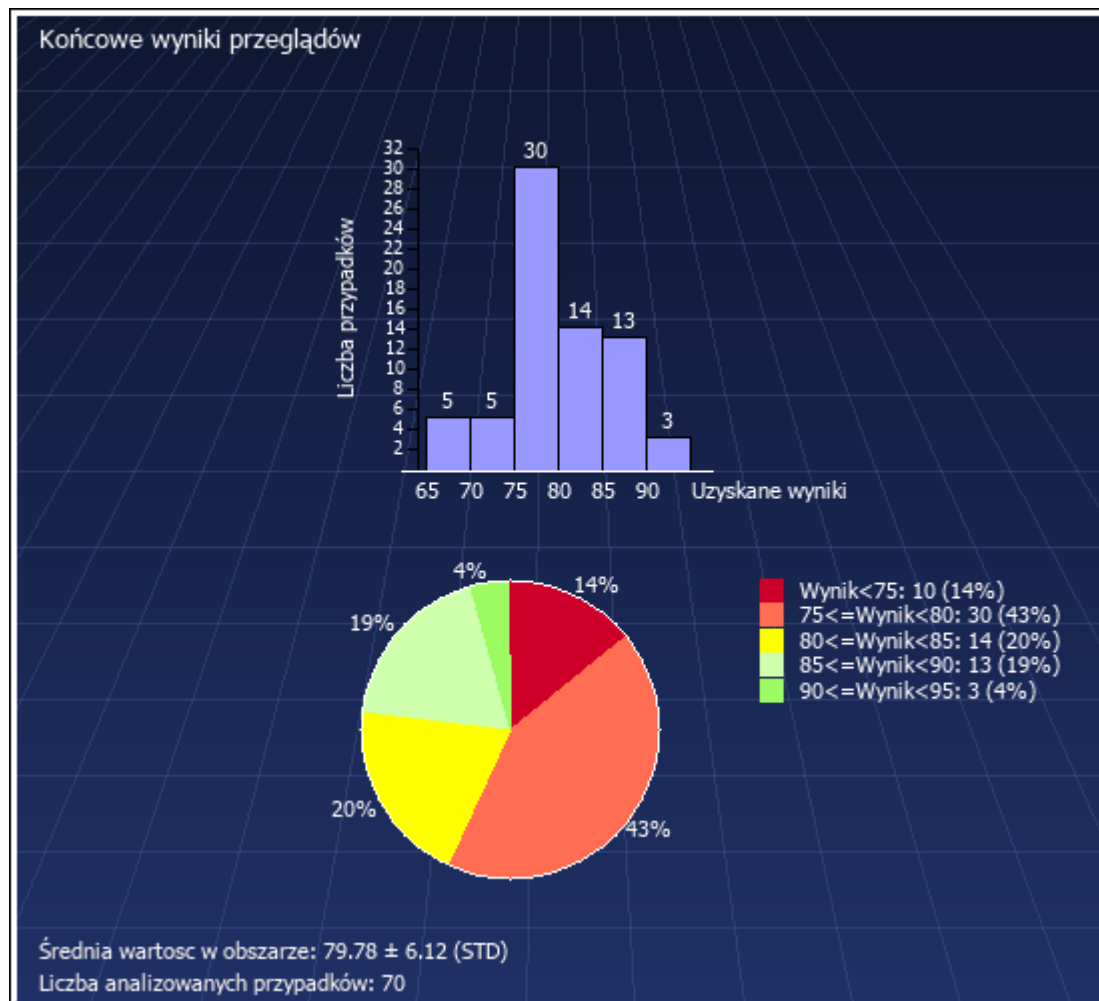
Przedział wartości ocen	Liczba przypadków	Udział procentowy
Wynik < 50	0	0%
50 <= Wynik < 60	4	5.71%
60 <= Wynik < 70	21	30%
70 <= Wynik < 80	27	38.57%
80 <= Wynik < 90	18	25.71%
Wynik >= 90	0	0%

OCENA ŁĄCZNA DZIAŁU ZARZĄDZANIE ŚRODOWISKIEM OPIEKI (SO)



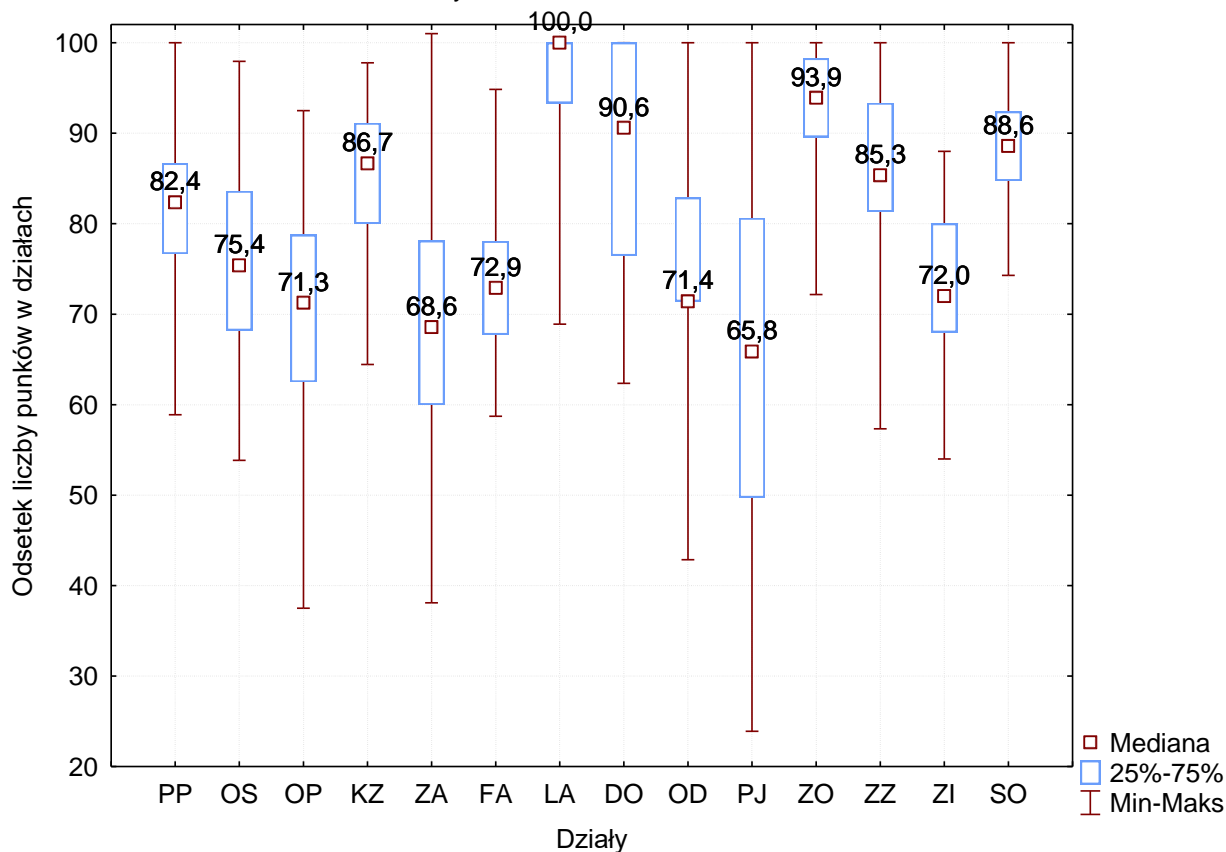
Przedział wartości ocen	Liczba przypadków	Udział procentowy
Wynik < 50	0	0%
50 <= Wynik < 60	0	0%
60 <= Wynik < 70	0	0%
70 <= Wynik < 80	7	10%
80 <= Wynik < 90	33	47.14%
Wynik >= 90	30	42.86%

KOŃCOWE WYNIKI PRZEGLĄDÓW

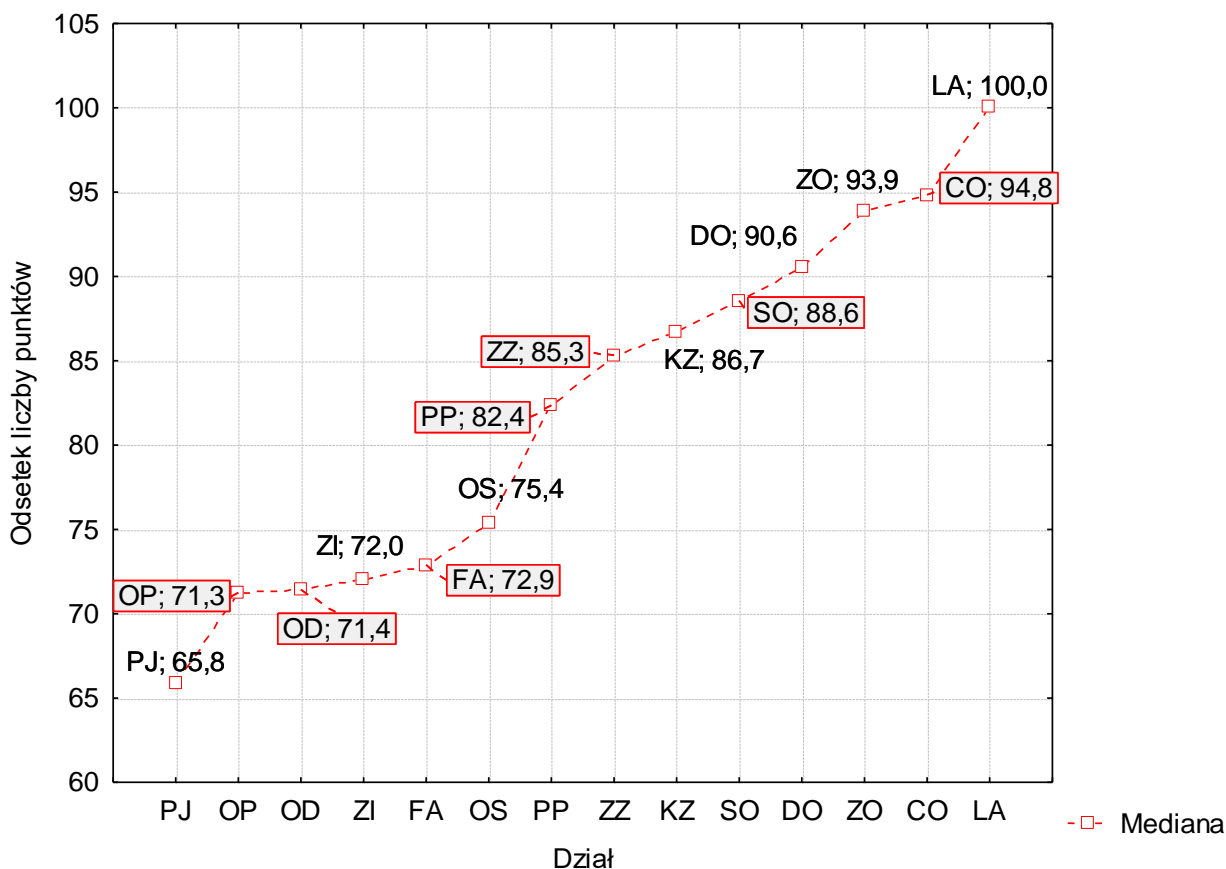


Przedział wartości ocen	Liczba przypadków	Udział procentowy
Wynik < 75	10	14.29%
75 ≤ Wynik < 80	30	42.86%
80 ≤ Wynik < 85	14	20%
85 ≤ Wynik < 90	13	18.57%
90 ≤ Wynik < 95	3	4.29%
Wynik ≥ 95	0	0%

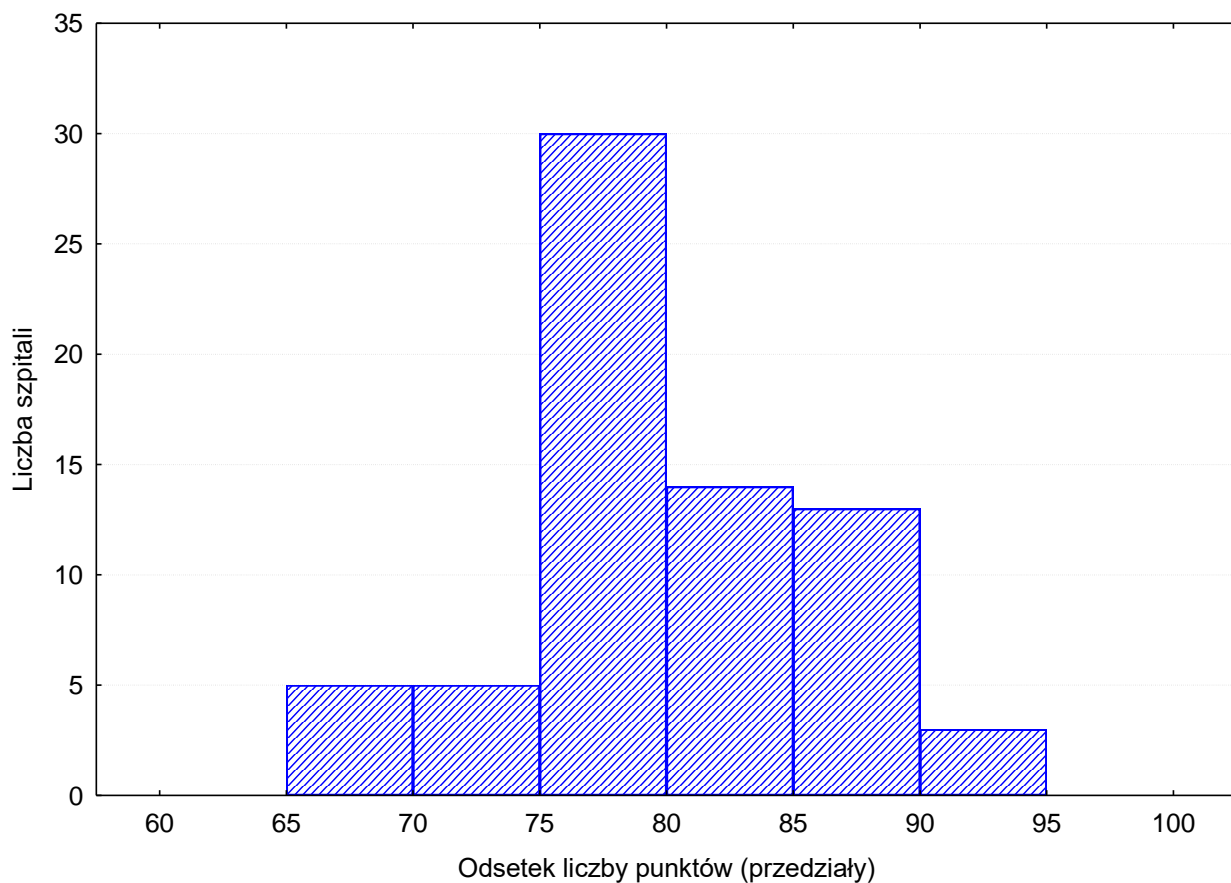
Odsetek uzyskanych punktów w poszczególnych grupach standardów - szpitale akredytowane w roku 2021



Mediana wyników działów w przeglądach akredytacyjnych w roku 2021



Wynik przeglądów akredytacyjnych w roku 2021 poszczególnych szpitali



Wynik przeglądów akredytacyjnych w roku 2021 poszczególnych szpitali

