



**POZIOMY SPEŁNIANIA STANDARDÓW AKREDYTACYJNYCH DLA
PLACÓWEK PODSTAWOWEJ OPIEKI ZDROWOTNEJ W 2019 ROKU**

DZIAŁ STANDARYZACJI

KRAKÓW 2020

INFORMACJE OGÓLNE

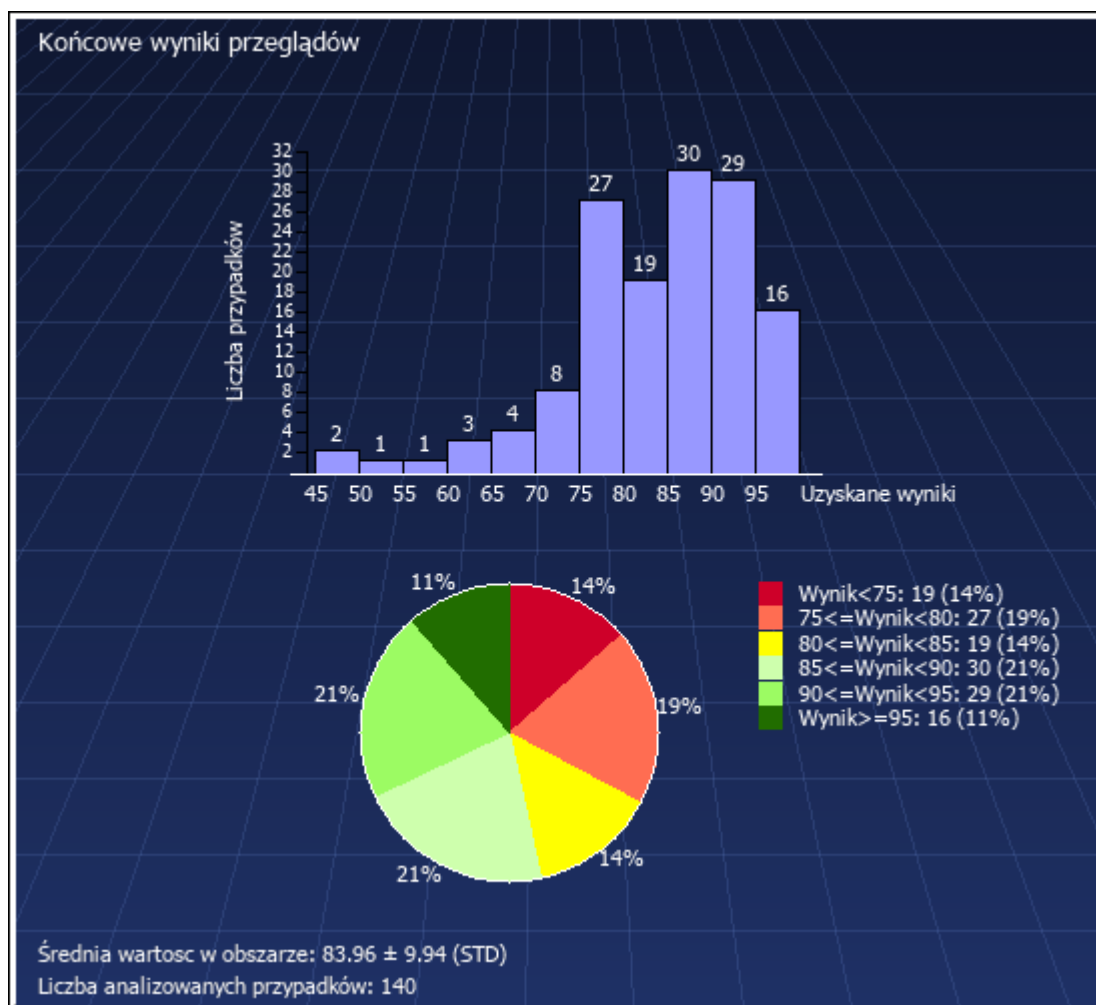
W roku 2019 odbyło się 140 przeglądów akredytacyjnych w zakresie leczenia realizowanego w podmiotach podstawowej opieki zdrowotnej. Wśród jednostek w których odbyły się przeglądy akredytacyjne 121 uzyskało wynik przeglądu pozwalający na wnioskowanie do Ministra Zdrowia o udzielenie akredytacji a 19 podmiotów uzyskało wynik przeglądu na poziomie mniejszym niż 75% co nie pozwalało na uzyskanie certyfikatu akredytacyjnego.

Najwyższy uzyskany wynik przeglądu to 97%, a najniższy to 46% spełnienia wymogów standardów akredytacyjnych.

Najniższe oceny uzyskał dział Dokumentacja Medyczna, gdzie wartość środkowa wyników wyniosła 73%.

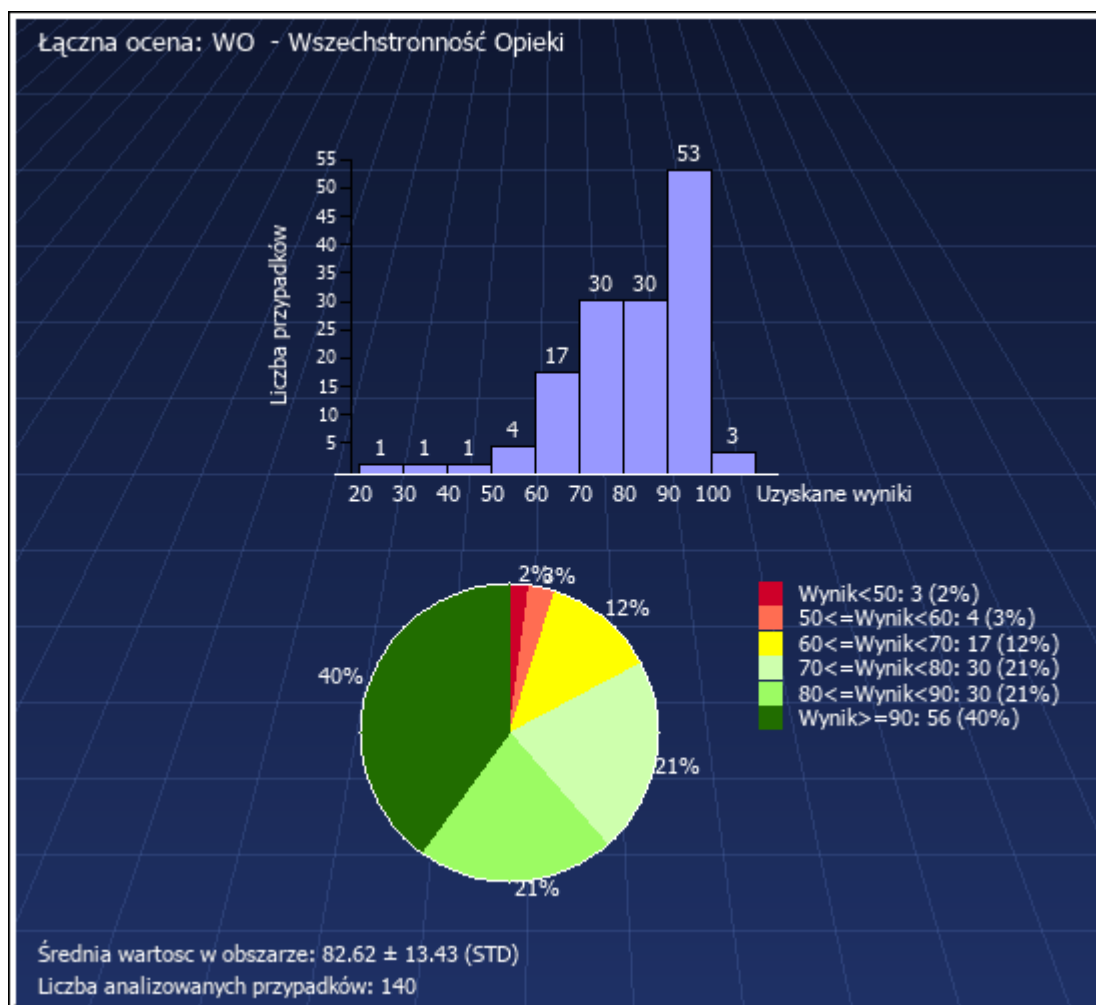
Co piąty podmiot (27 jednostek) uzyskał łączny wynik przeglądu akredytacyjnego w przedziale 75%-80%. Blisko 14% podmiotów (19 jednostek) uzyskało wynik końcowy przeglądu w przedziale 80%-85%. Grupa 30 podmiotów stanowiąca 21% ogólnej ich liczby uzyskała wynik przeglądu wynoszący co najmniej 85% a podobna grupa 21% placówek uzyskała wynik na poziomie co najmniej 90%. W przypadku 16 podmiotów uzyskany wynik przeglądu wyniósł co najmniej 95%.

KOŃCOWE WYNIKI PRZEGLĄDÓW



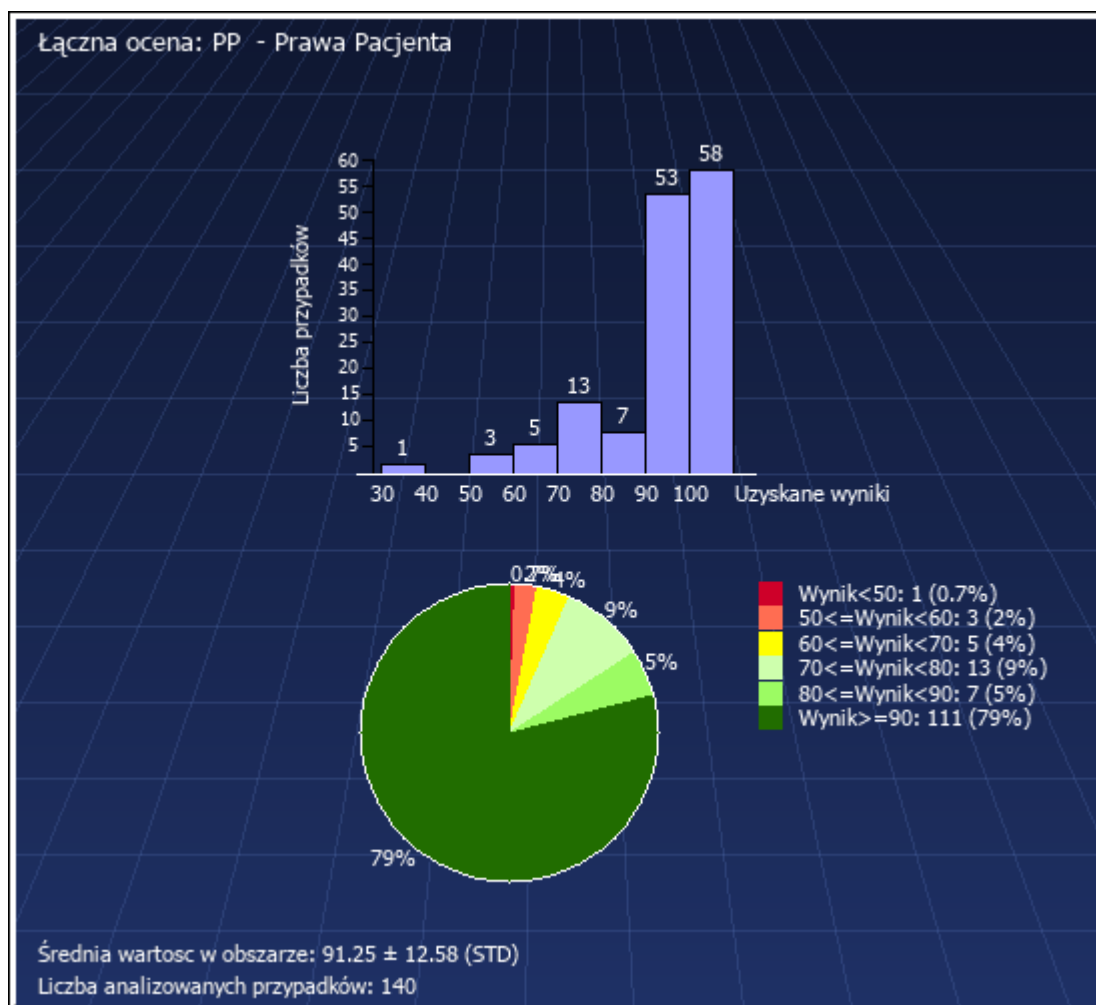
Przedział wartości ocen	Liczba przypadków	Udział procentowy
Wynik < 75	19	13.57%
75 <= Wynik < 80	27	19.29%
80 <= Wynik < 85	19	13.57%
85 <= Wynik < 90	30	21.43%
90 <= Wynik < 95	29	20.71%
Wynik >= 95	16	11.43%

OCENA ŁĄCZNA DZIAŁU WSZECHSTRONNOŚĆ OPIEKI (WO)



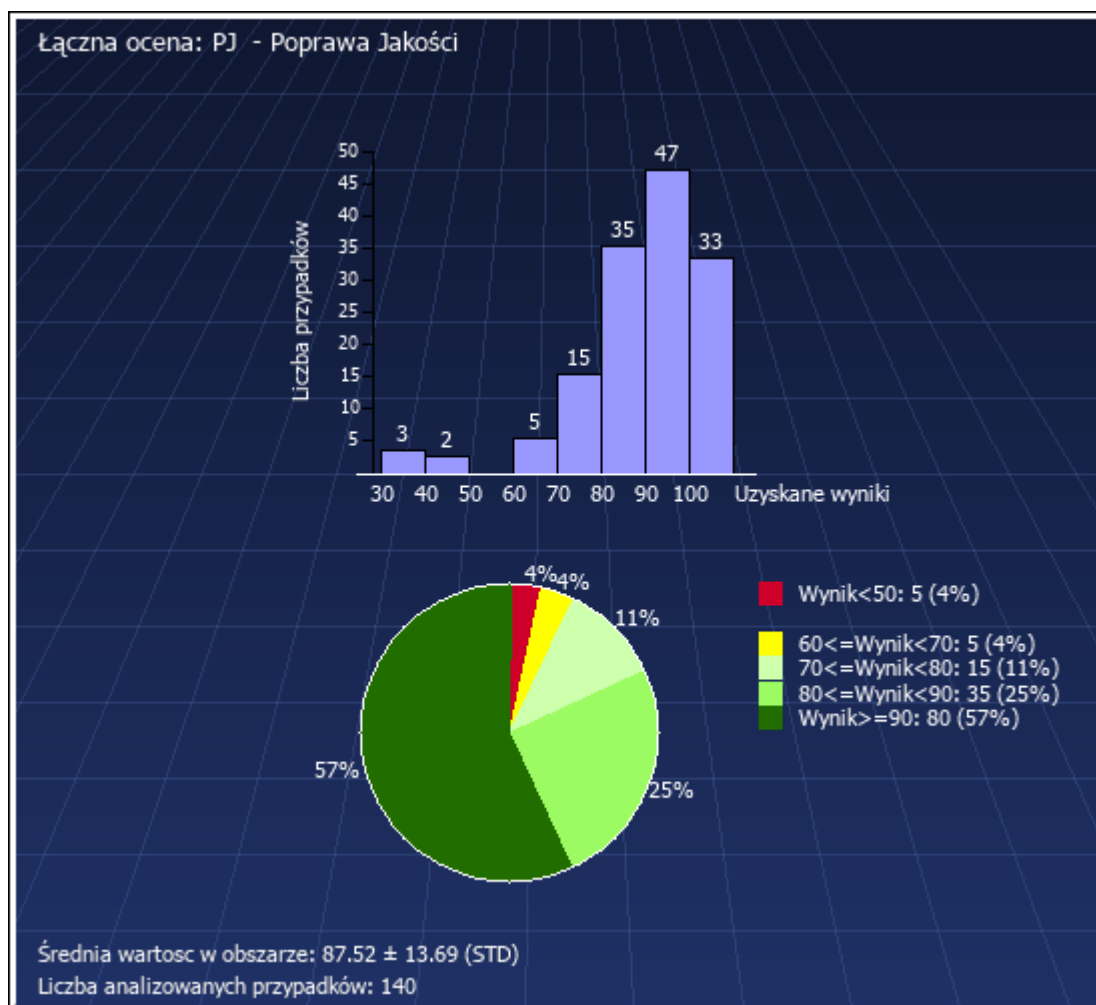
Przedział wartości ocen	Liczba przypadków	Udział procentowy
Wynik<50	3	2.14%
50<=Wynik<60	4	2.86%
60<=Wynik<70	17	12.14%
70<=Wynik<80	30	21.43%
80<=Wynik<90	30	21.43%
Wynik>=90	56	40%

OCENA ŁĄCZNA DZIAŁU PRAWA PACJENTA (PP)



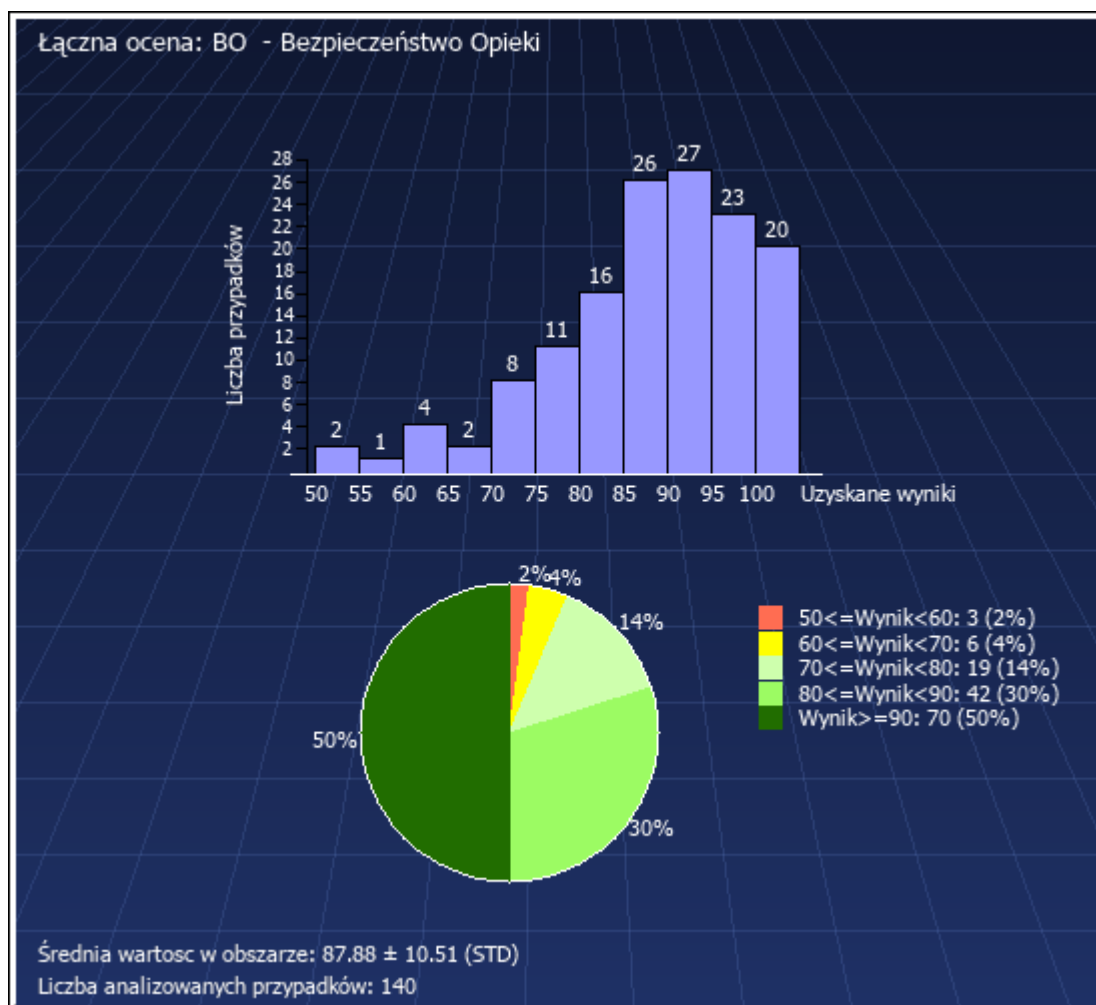
Przedział wartości ocen	Liczba przypadków	Udział procentowy
Wynik<50	1	0.71%
50<=Wynik<60	3	2.14%
60<=Wynik<70	5	3.57%
70<=Wynik<80	13	9.29%
80<=Wynik<90	7	5%
Wynik>=90	111	79.29%

OCENA ŁĄCZNA DZIAŁU POPRAWA JAKOŚCI (PJ)



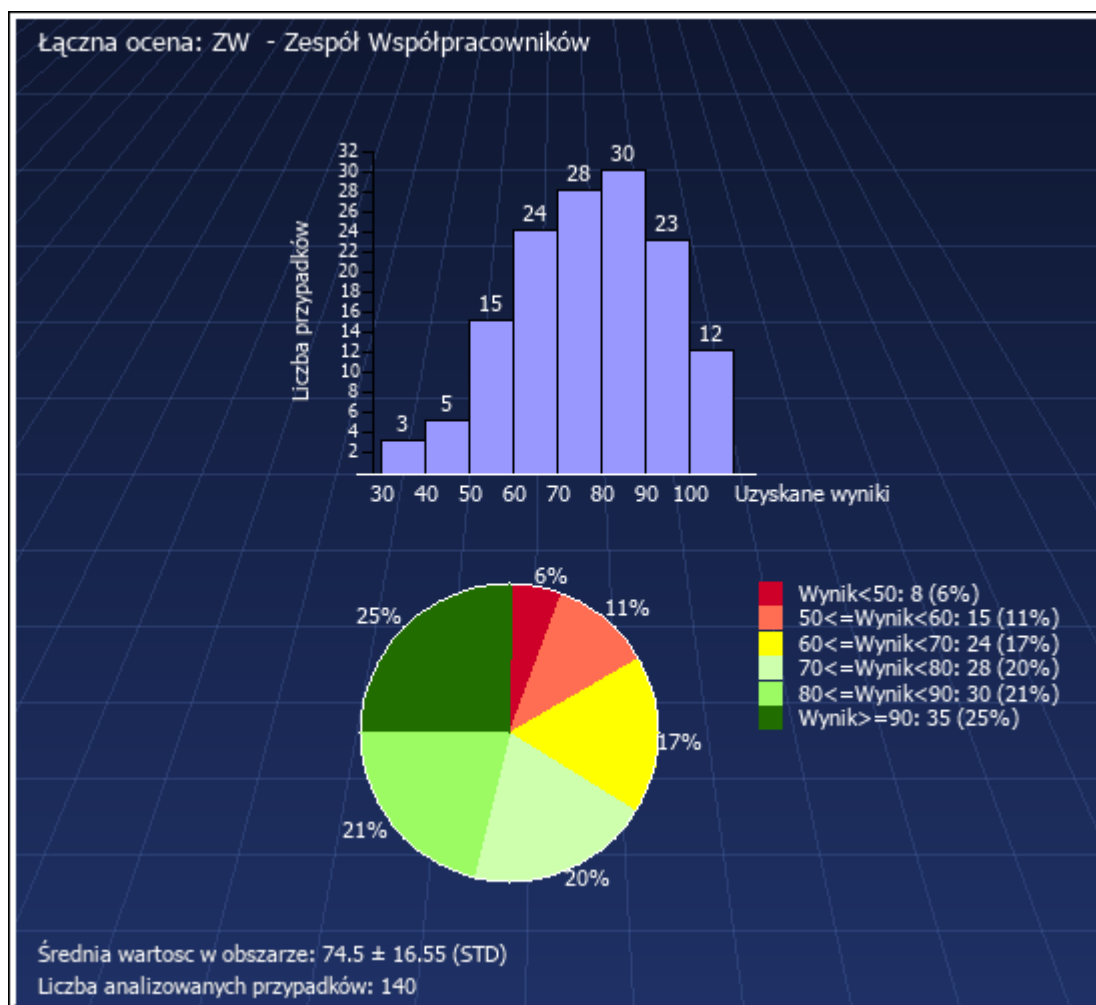
Przedział wartości ocen	Liczba przypadków	Udział procentowy
Wynik < 50	5	3.57%
50 ≤ Wynik < 60	0	0%
60 ≤ Wynik < 70	5	3.57%
70 ≤ Wynik < 80	15	10.71%
80 ≤ Wynik < 90	35	25%
Wynik ≥ 90	80	57.14%

OCENA ŁĄCZNA DZIAŁU BEZPIECZEŃSTWO OPIEKI (BO)



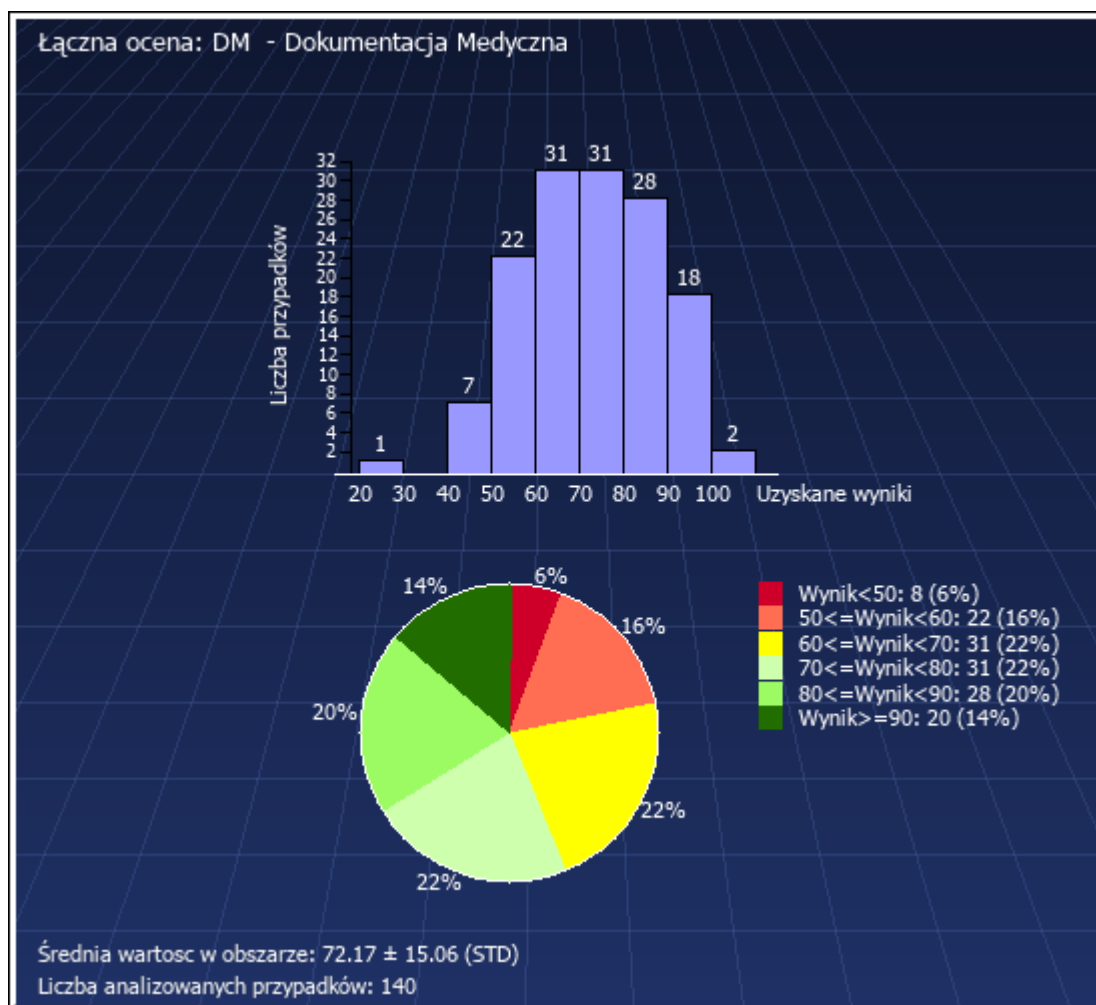
Przedział wartości ocen	Liczba przypadków	Udział procentowy
Wynik < 50	0	0%
50 ≤ Wynik < 60	3	2.14%
60 ≤ Wynik < 70	6	4.29%
70 ≤ Wynik < 80	19	13.57%
80 ≤ Wynik < 90	42	30%
Wynik ≥ 90	70	50%

OCENA ŁĄCZNA DZIAŁU ZESPÓŁ WSPÓŁPRACOWNIKÓW (ZW)



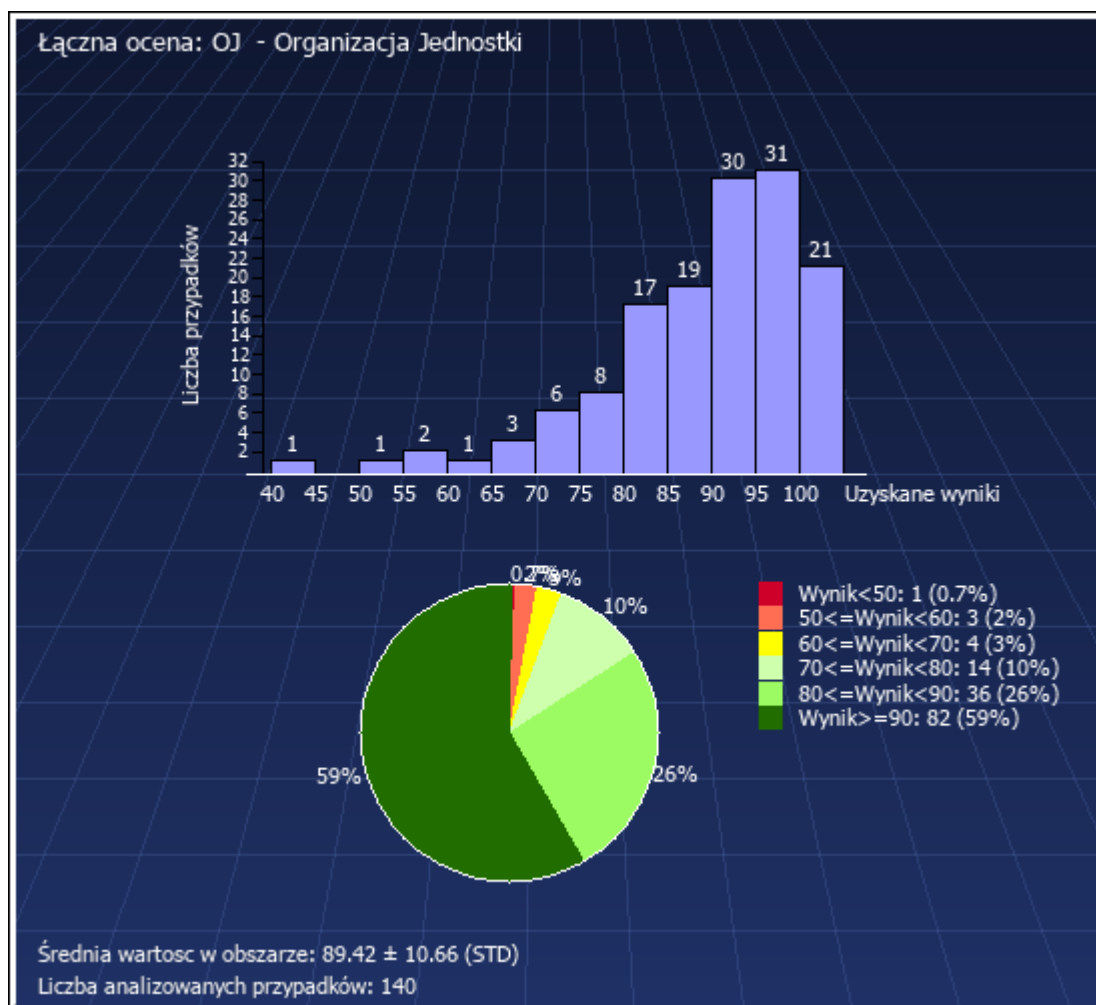
Przedział wartości ocen	Liczba przypadków	Udział procentowy
Wynik < 50	8	5.71%
50 ≤ Wynik < 60	15	10.71%
60 ≤ Wynik < 70	24	17.14%
70 ≤ Wynik < 80	28	20%
80 ≤ Wynik < 90	30	21.43%
Wynik ≥ 90	35	25%

OCENA ŁĄCZNA DZIAŁU DOKUMENTACJA MEDYCZNA (DM)



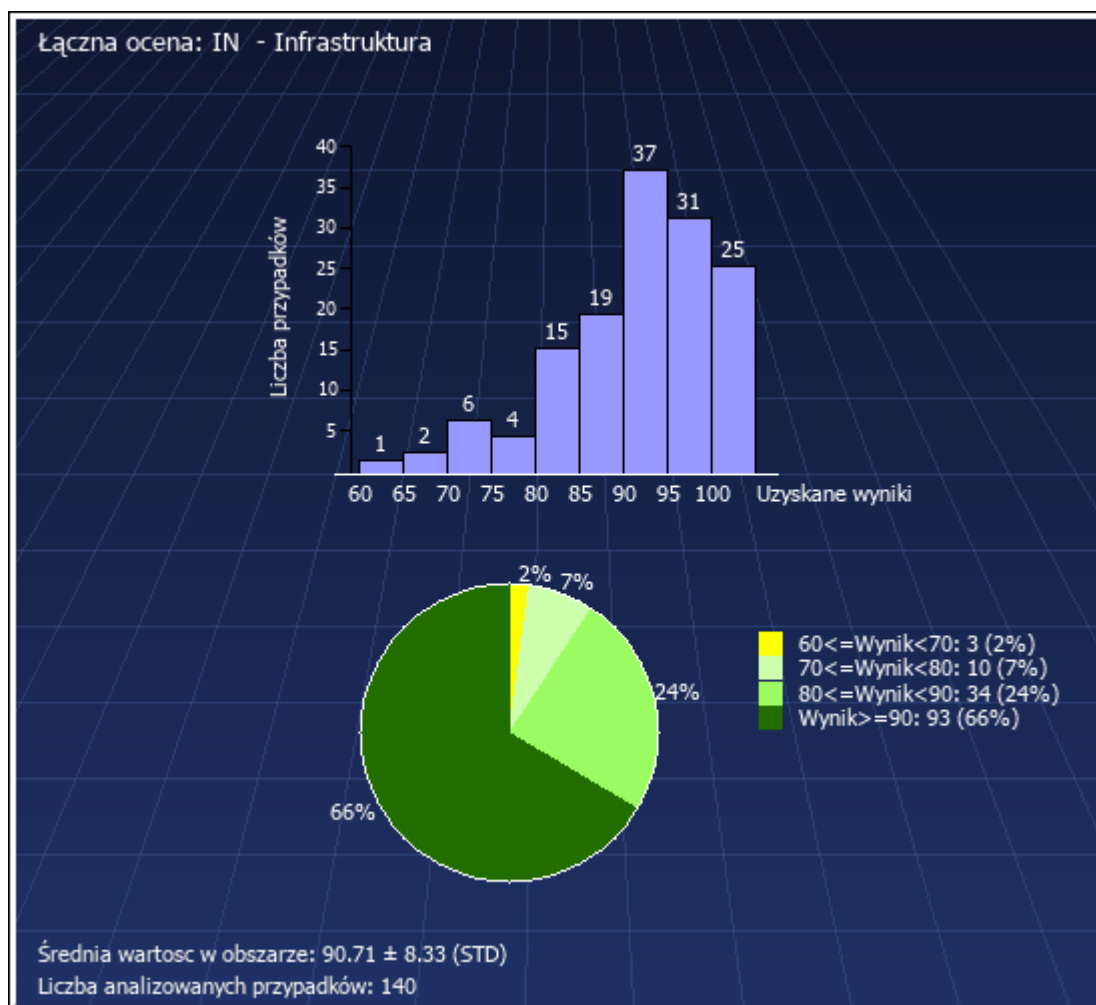
Przedział wartości ocen	Liczba przypadków	Udział procentowy
Wynik < 50	8	5.71%
50 ≤ Wynik < 60	22	15.71%
60 ≤ Wynik < 70	31	22.14%
70 ≤ Wynik < 80	31	22.14%
80 ≤ Wynik < 90	28	20%
Wynik ≥ 90	20	14.29%

OCENA ŁĄCZNA DZIAŁU ORGANIZACJA JEDNOSTKI (OJ)



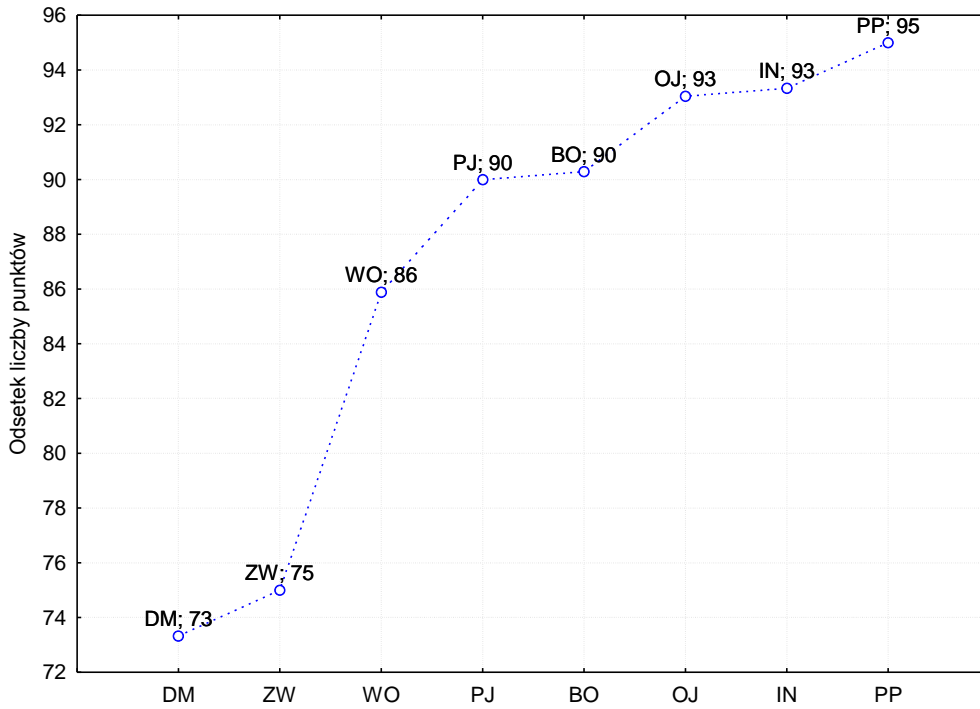
Przedział wartości ocen	Liczba przypadków	Udział procentowy
Wynik < 50	1	0.71%
50 <= Wynik < 60	3	2.14%
60 <= Wynik < 70	4	2.86%
70 <= Wynik < 80	14	10%
80 <= Wynik < 90	36	25.71%
Wynik >= 90	82	58.57%

OCENA ŁĄCZNA DZIAŁU INFRASTRUKTURA (IN)



Przedział wartości ocen	Liczba przypadków	Udział procentowy
Wynik<50	0	0%
50<=Wynik<60	0	0%
60<=Wynik<70	3	2.14%
70<=Wynik<80	10	7.14%
80<=Wynik<90	34	24.29%
Wynik>=90	93	66.43%

Mediana wyników działań w przeglądach akredytacyjnych POZ w roku 2019



Odsetek uzyskanych punktów w poszczególnych grupach działań w roku 2019
Warunek włączenia: v1=2019

