



**POZIOMY SPEŁNIANIA STANDARDÓW AKREDYTACYJNYCH DLA
PLACÓWEK PODSTAWOWEJ OPIEKI ZDROWOTNEJ W 2022 ROKU**

DZIAŁ STANDARYZACJI

KRAKÓW 2023

INFORMACJE OGÓLNE

W roku 2022 przeprowadzono 125 wizyt akredytacyjnych w zakresie leczenia realizowanego w podmiotach podstawowej opieki zdrowotnej. Wśród jednostek w których odbyły się przeglądy akredytacyjne 81 uzyskało wynik przeglądu pozwalający na wnioskowanie do Ministra Zdrowia o udzielenie akredytacji a w przypadku 44 podmiotów wynik przeglądu nie pozwalał na takie wnioskowanie.

Najwyższy uzyskany wynik przeglądu to 99%, a najniższy to 43% spełnienia wymogów standardów akredytacyjnych.

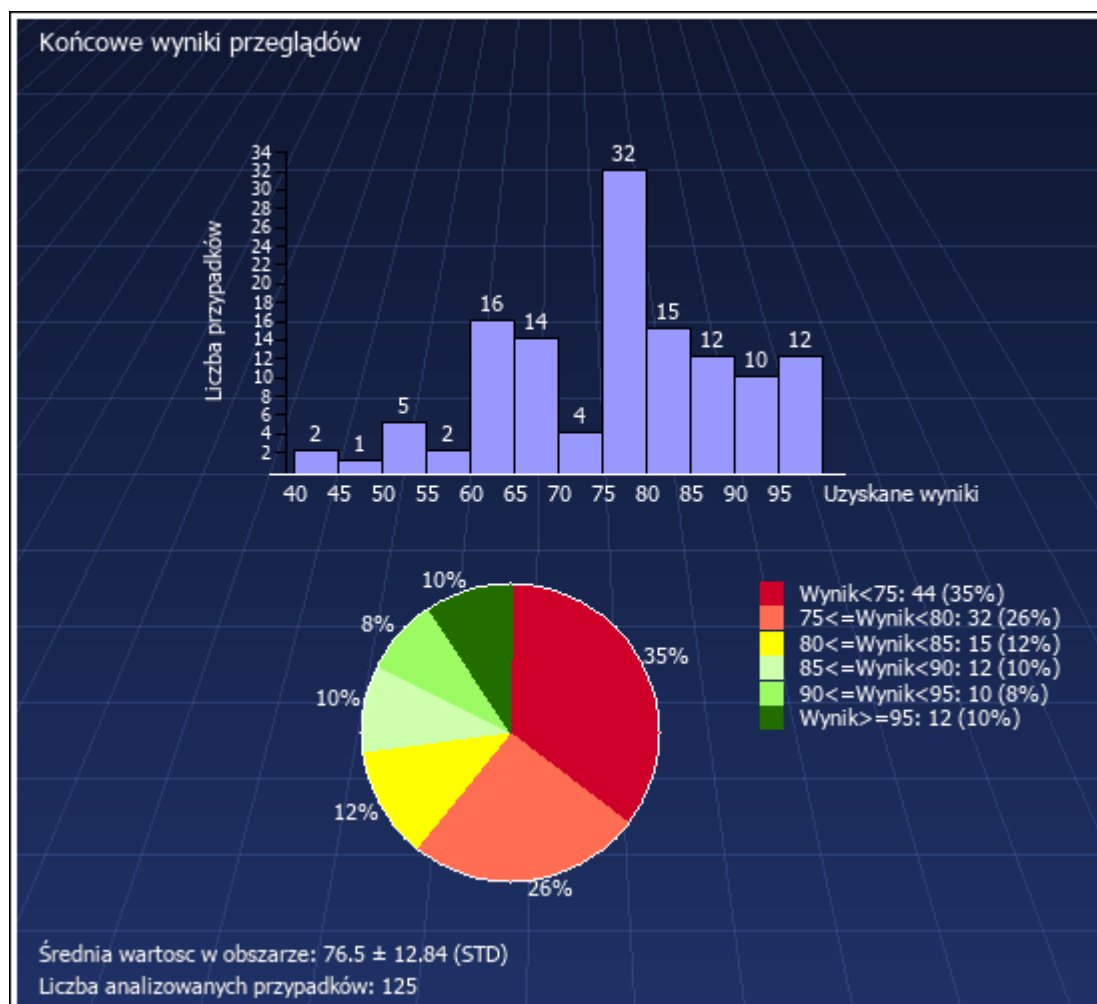
Najniższe oceny uzyskały dwa działy:

- Zespół Współpracowników oraz
- Dokumentacja Medyczna

a w działach tych mediana wyniku wynosiła odpowiednio 60% oraz 66.7%.

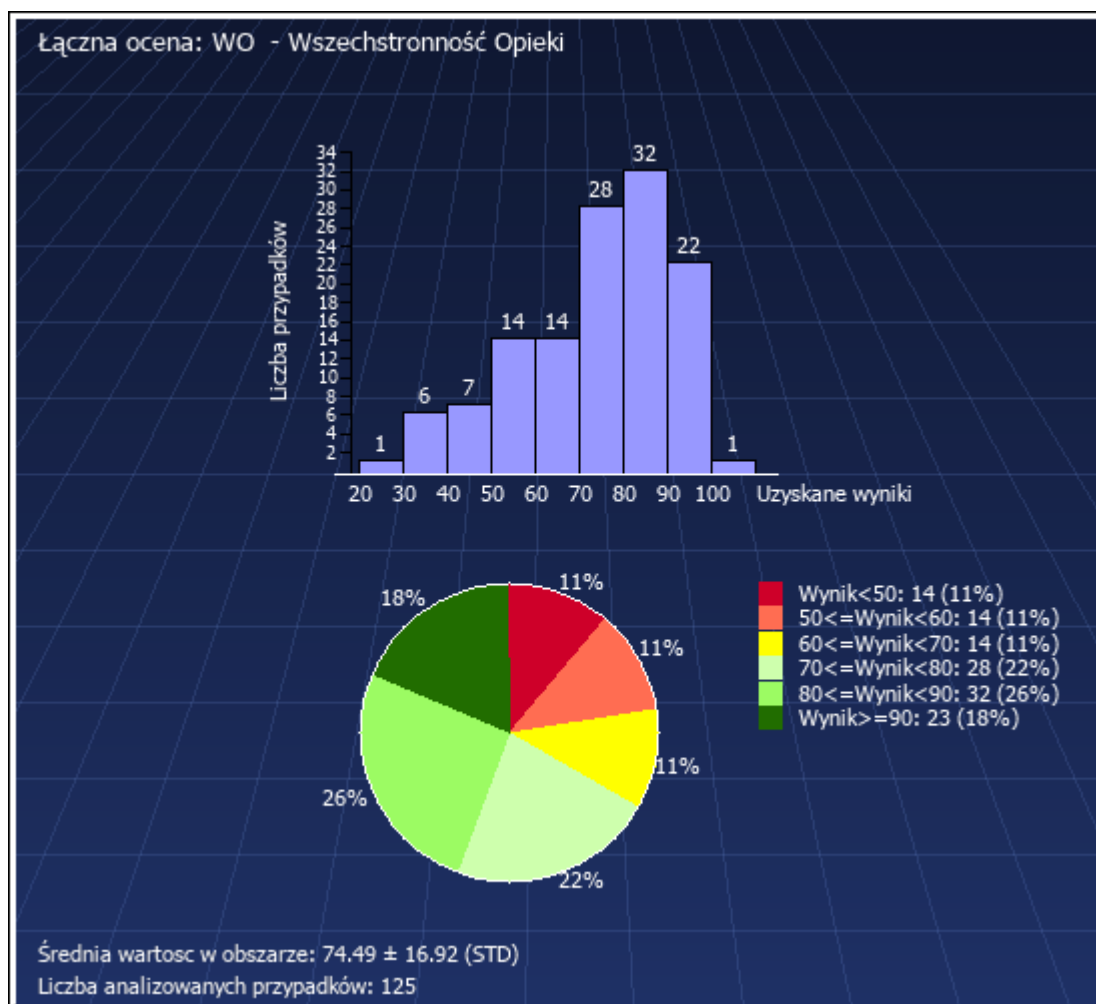
Co czwarty podmiot (32 jednostki) uzyskał łączny wynik przeglądu akredytacyjnego w przedziale 75%-80%. Wynik końcowy przeglądu w przedziale 80%-85% uzyskało 12% podmiotów (15 jednostek). Blisko 10% podmiotów (12 jednostek) uzyskało wynik przeglądu pomiędzy 85% a 90%. Pozostała grupa 22 placówek uzyskała wynik końcowy powyżej 90%, z czego 12 podmiotów osiągnęło ocenę końcową powyżej 95%.

KOŃCOWE WYNIKI PRZEGLĄDÓW



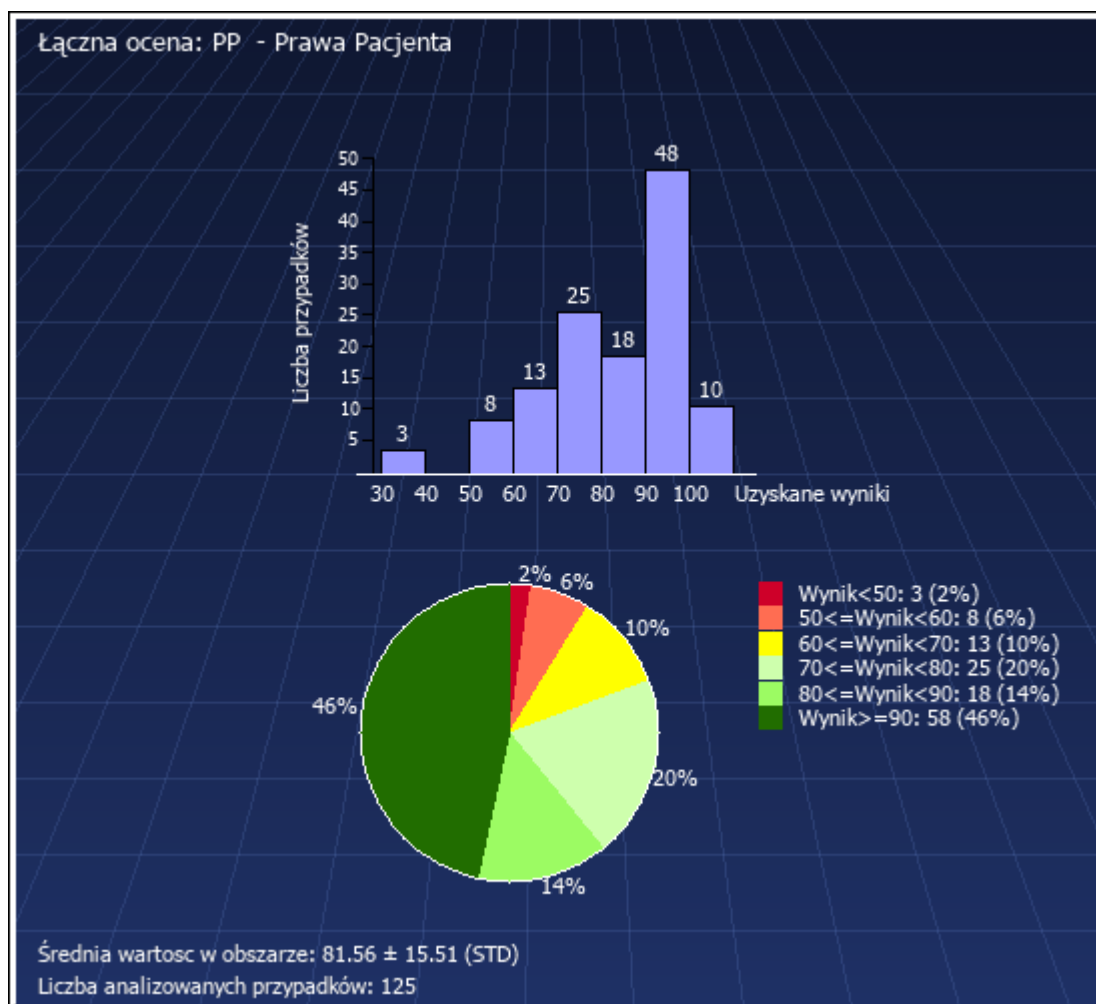
Przedział wartości ocen	Liczba przypadków	Udział procentowy
Wynik < 75	44	35.2%
75 <= Wynik < 80	32	25.6%
80 <= Wynik < 85	15	12%
85 <= Wynik < 90	12	9.6%
90 <= Wynik < 95	10	8%
Wynik >= 95	12	9.6%

OCENA ŁĄCZNA DZIAŁU WSZECHSTRONNOŚĆ OPIEKI (WO)



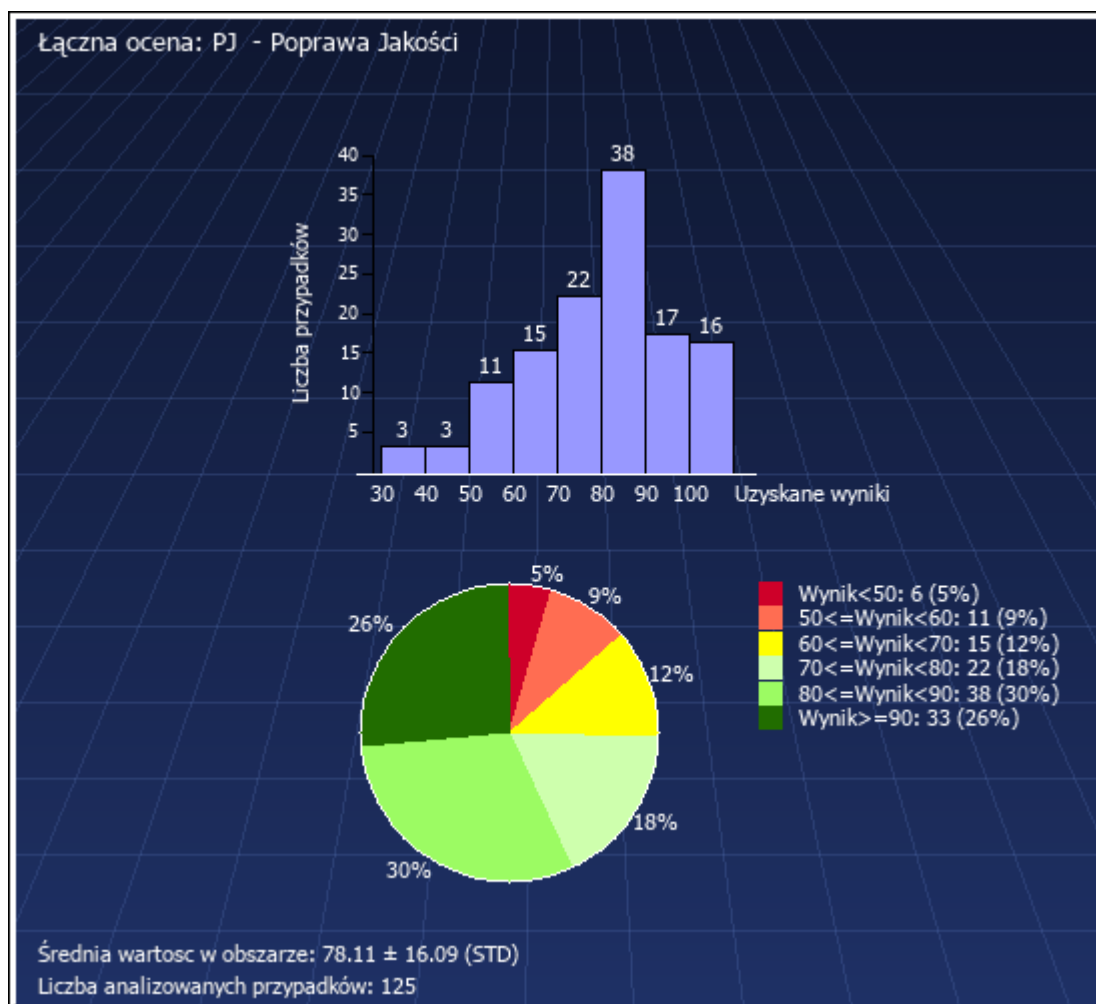
Przedział wartości ocen	Liczba przypadków	Udział procentowy
Wynik < 50	14	11.2%
50 ≤ Wynik < 60	14	11.2%
60 ≤ Wynik < 70	14	11.2%
70 ≤ Wynik < 80	28	22.4%
80 ≤ Wynik < 90	32	25.6%
Wynik ≥ 90	23	18.4%

OCENA ŁĄCZNA DZIAŁU PRAWA PACJENTA (PP)



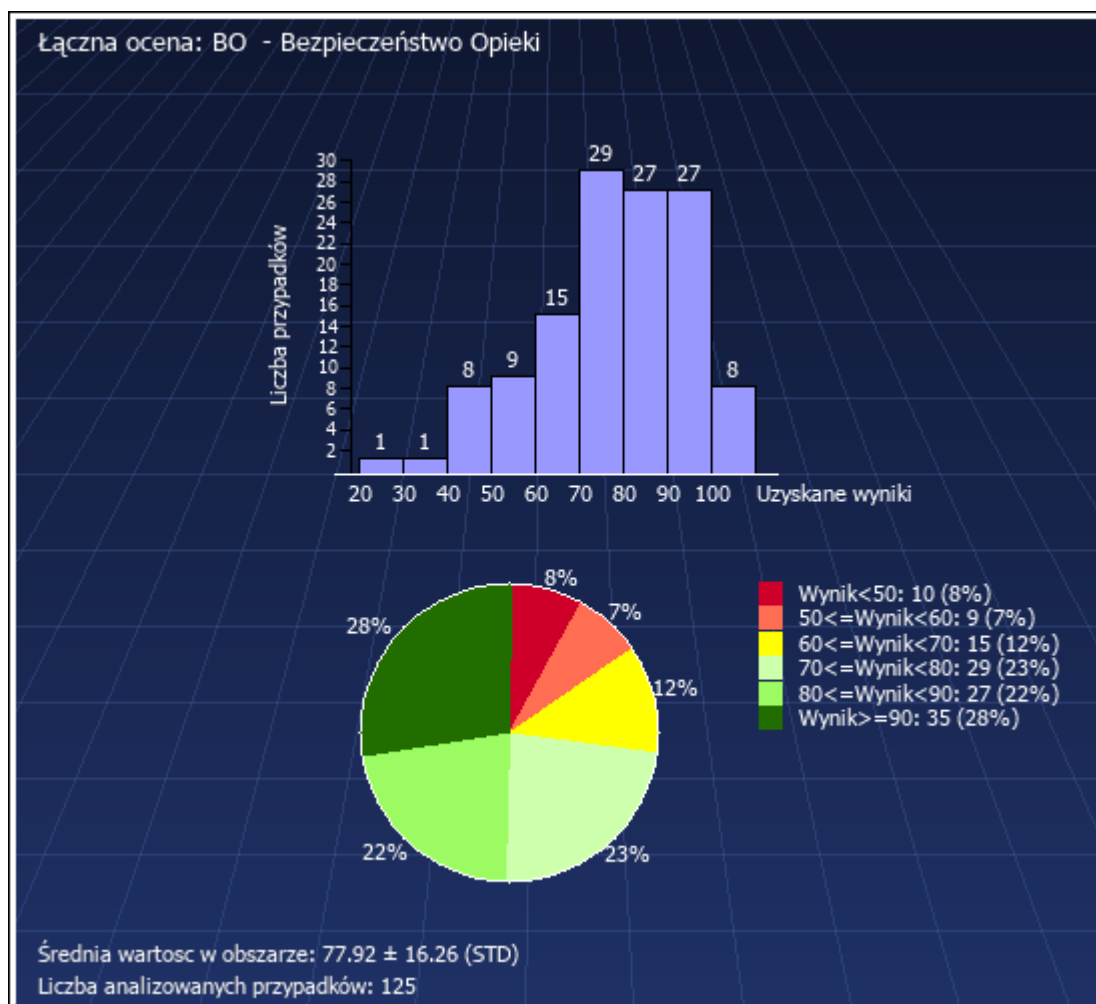
Przedział wartości ocen	Liczba przypadków	Udział procentowy
Wynik < 50	3	2.4%
50 ≤ Wynik < 60	8	6.4%
60 ≤ Wynik < 70	13	10.4%
70 ≤ Wynik < 80	25	20%
80 ≤ Wynik < 90	18	14.4%
Wynik ≥ 90	58	46.4%

OCENA ŁĄCZNA DZIAŁU POPRAWA JAKOŚCI (PJ)



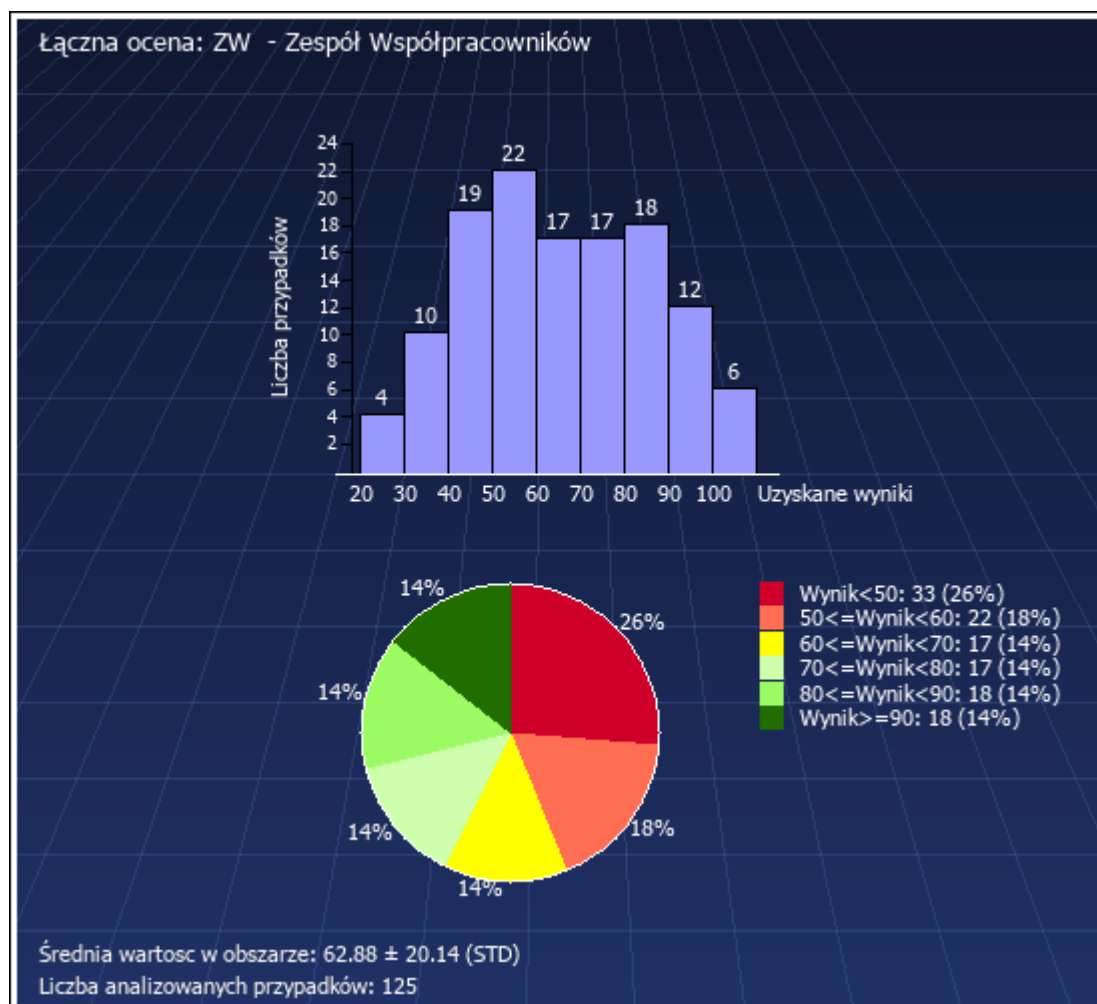
Przedział wartości ocen	Liczba przypadków	Udział procentowy
Wynik < 50	6	4.8%
50 <= Wynik < 60	11	8.8%
60 <= Wynik < 70	15	12%
70 <= Wynik < 80	22	17.6%
80 <= Wynik < 90	38	30.4%
Wynik >= 90	33	26.4%

OCENA ŁĄCZNA DZIAŁU BEZPIECZEŃSTWO OPIEKI (BO)



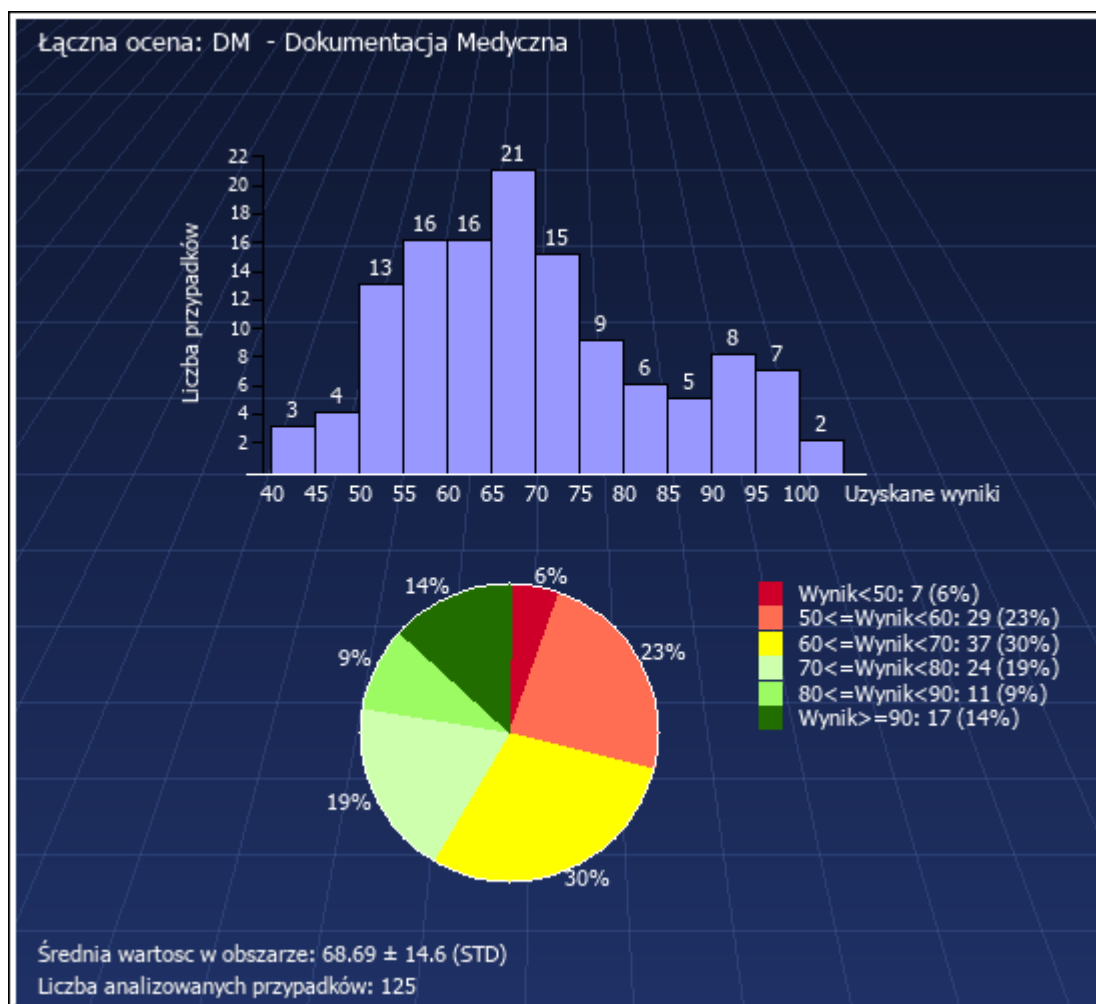
Przedział wartości ocen	Liczba przypadków	Udział procentowy
Wynik < 50	10	8%
50 ≤ Wynik < 60	9	7.2%
60 ≤ Wynik < 70	15	12%
70 ≤ Wynik < 80	29	23.2%
80 ≤ Wynik < 90	27	21.6%
Wynik ≥ 90	35	28%

OCENA ŁĄCZNA DZIAŁU ZESPÓŁ WSPÓŁPRACOWNIKÓW (ZW)



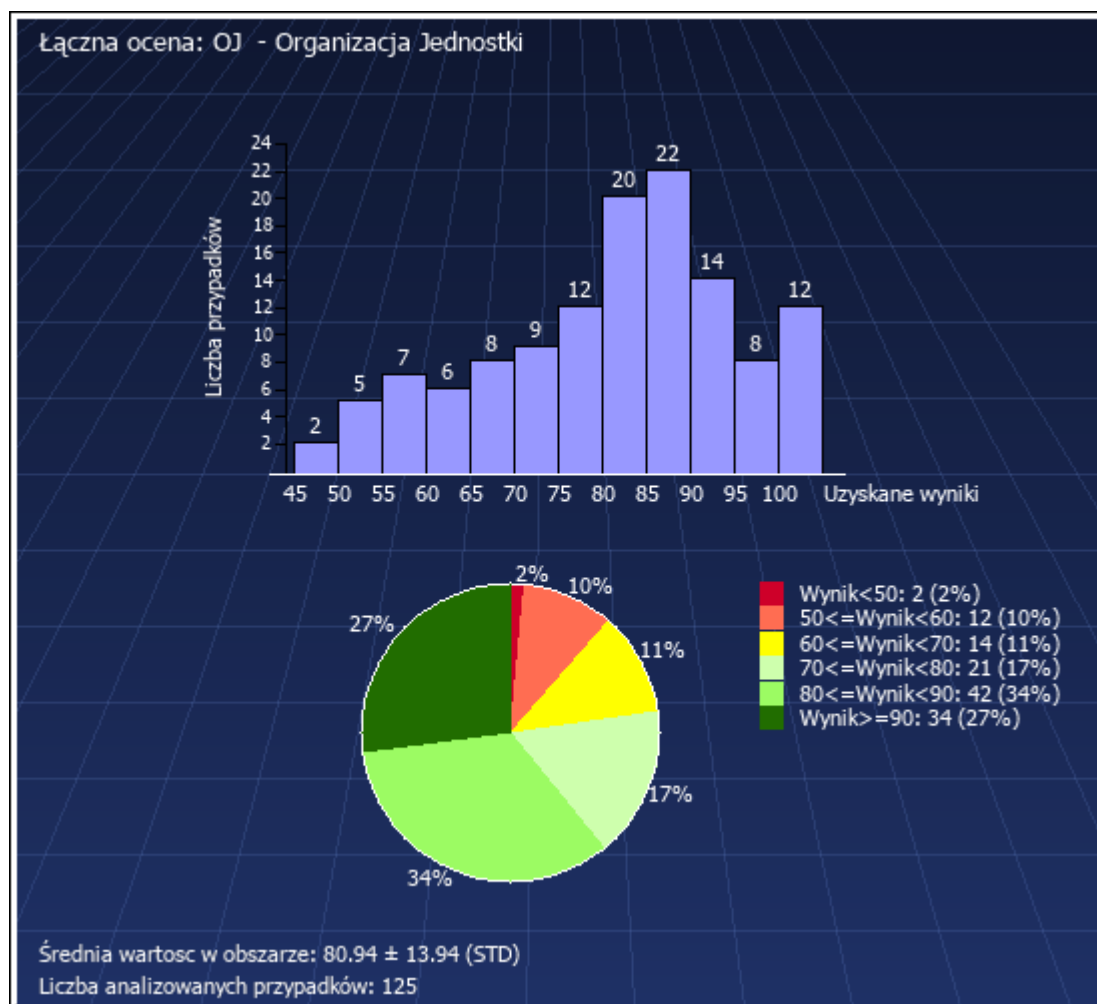
Przedział wartości ocen	Liczba przypadków	Udział procentowy
Wynik < 50	33	26.4%
50 ≤ Wynik < 60	22	17.6%
60 ≤ Wynik < 70	17	13.6%
70 ≤ Wynik < 80	17	13.6%
80 ≤ Wynik < 90	18	14.4%
Wynik ≥ 90	18	14.4%

OCENA ŁĄCZNA DZIAŁU DOKUMENTACJA MEDYCZNA (DM)



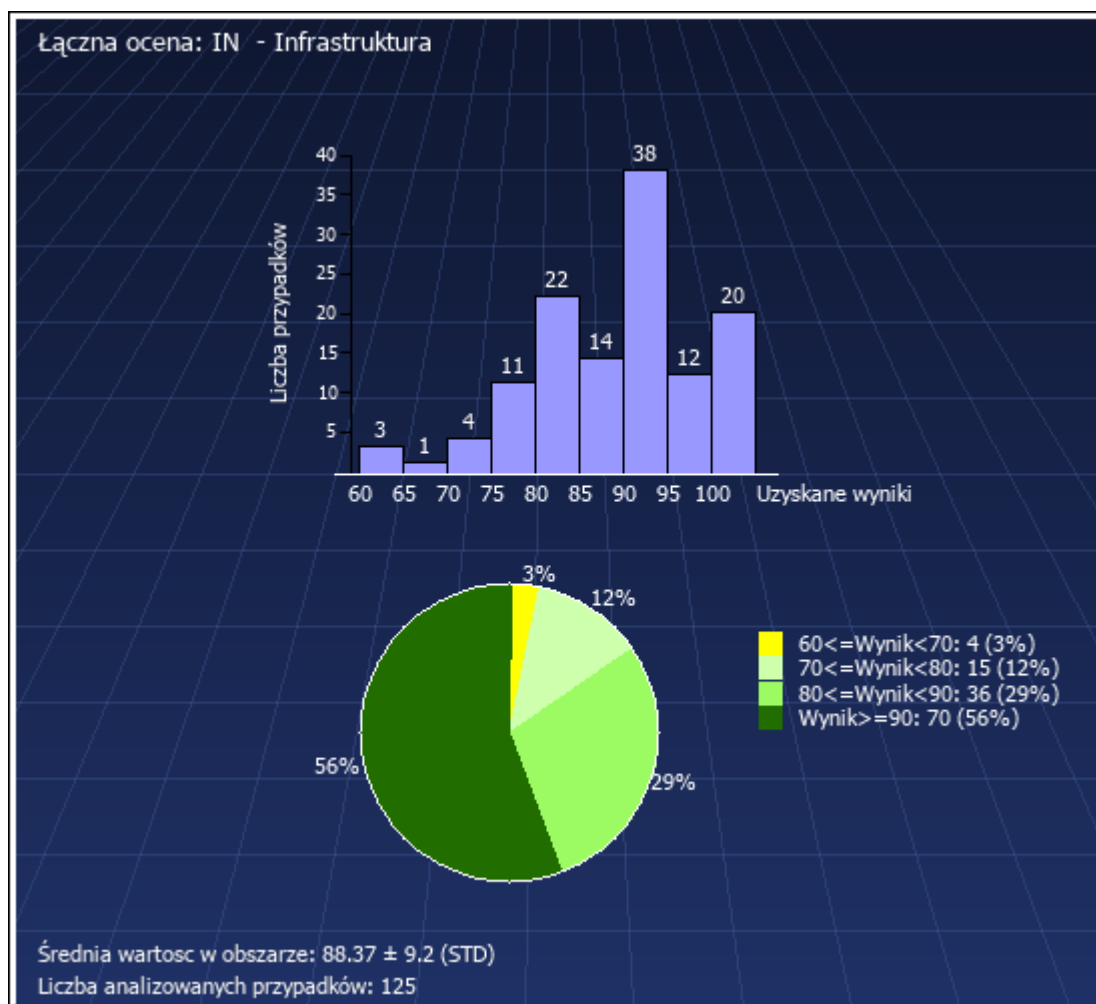
Przedział wartości ocen	Liczba przypadków	Udział procentowy
Wynik < 50	7	5.6%
50 ≤ Wynik < 60	29	23.2%
60 ≤ Wynik < 70	37	29.6%
70 ≤ Wynik < 80	24	19.2%
80 ≤ Wynik < 90	11	8.8%
Wynik ≥ 90	17	13.6%

OCENA ŁĄCZNA DZIAŁU ORGANIZACJA JEDNOSTKI (OJ)



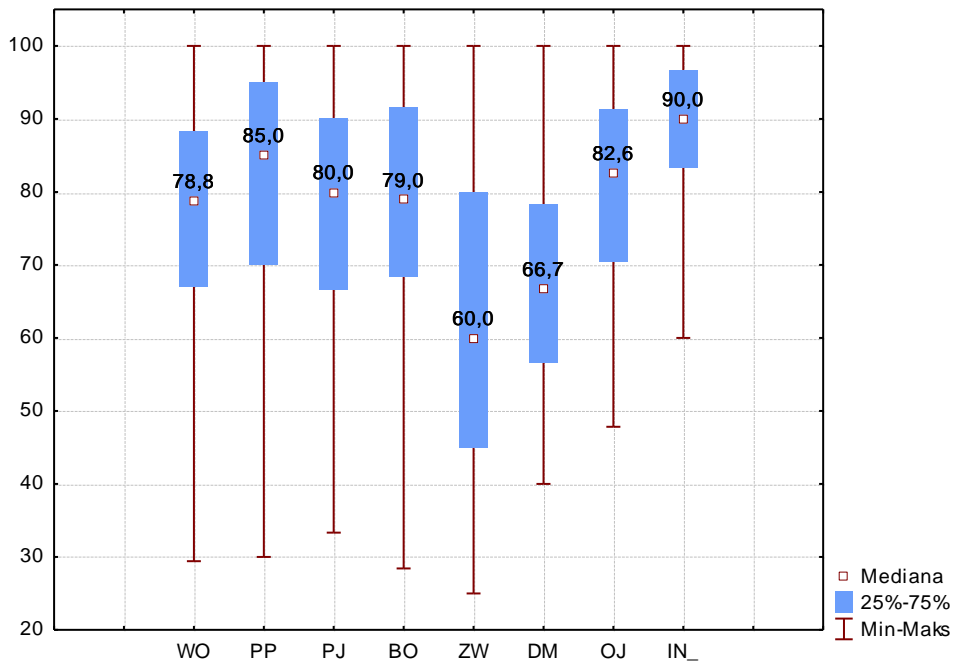
Przedział wartości ocen	Liczba przypadków	Udział procentowy
Wynik < 50	2	1.6%
50 <= Wynik < 60	12	9.6%
60 <= Wynik < 70	14	11.2%
70 <= Wynik < 80	21	16.8%
80 <= Wynik < 90	42	33.6%
Wynik >= 90	34	27.2%

OCENA ŁĄCZNA DZIAŁU INFRASTRUKTURA (IN)

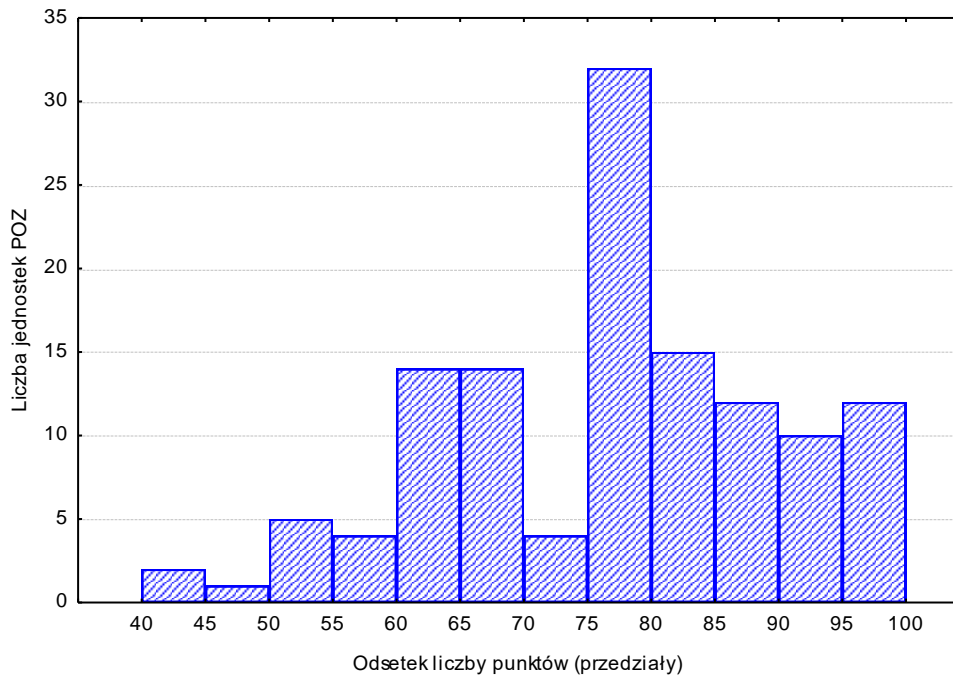


Przedział wartości ocen	Liczba przypadków	Udział procentowy
Wynik < 50	0	0%
50 ≤ Wynik < 60	0	0%
60 ≤ Wynik < 70	4	3.2%
70 ≤ Wynik < 80	15	12%
80 ≤ Wynik < 90	36	28.8%
Wynik ≥ 90	70	56%

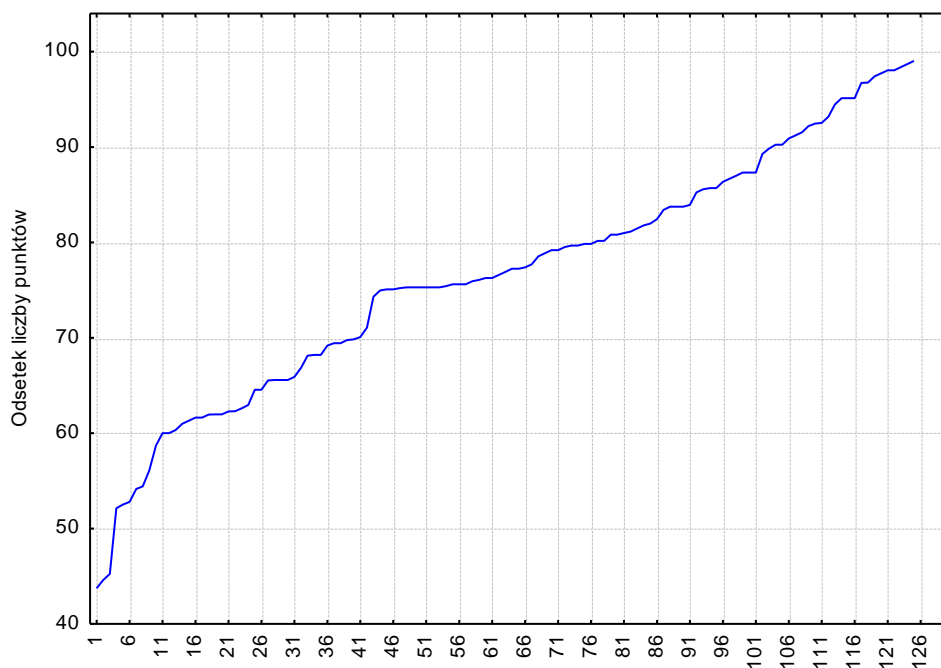
Odsetek uzyskanych punktów w poszczególnych grupach standardów - POZ w roku 2022



Wynik przeglądów akredytacyjnych w roku 2022 poszczególnych placówek POZ



Wynik przeglądów akredytacyjnych w roku 2022 poszczególnych jednostek POZ



Mediana wyników działań w przeglądach akredytacyjnych w roku 2022

